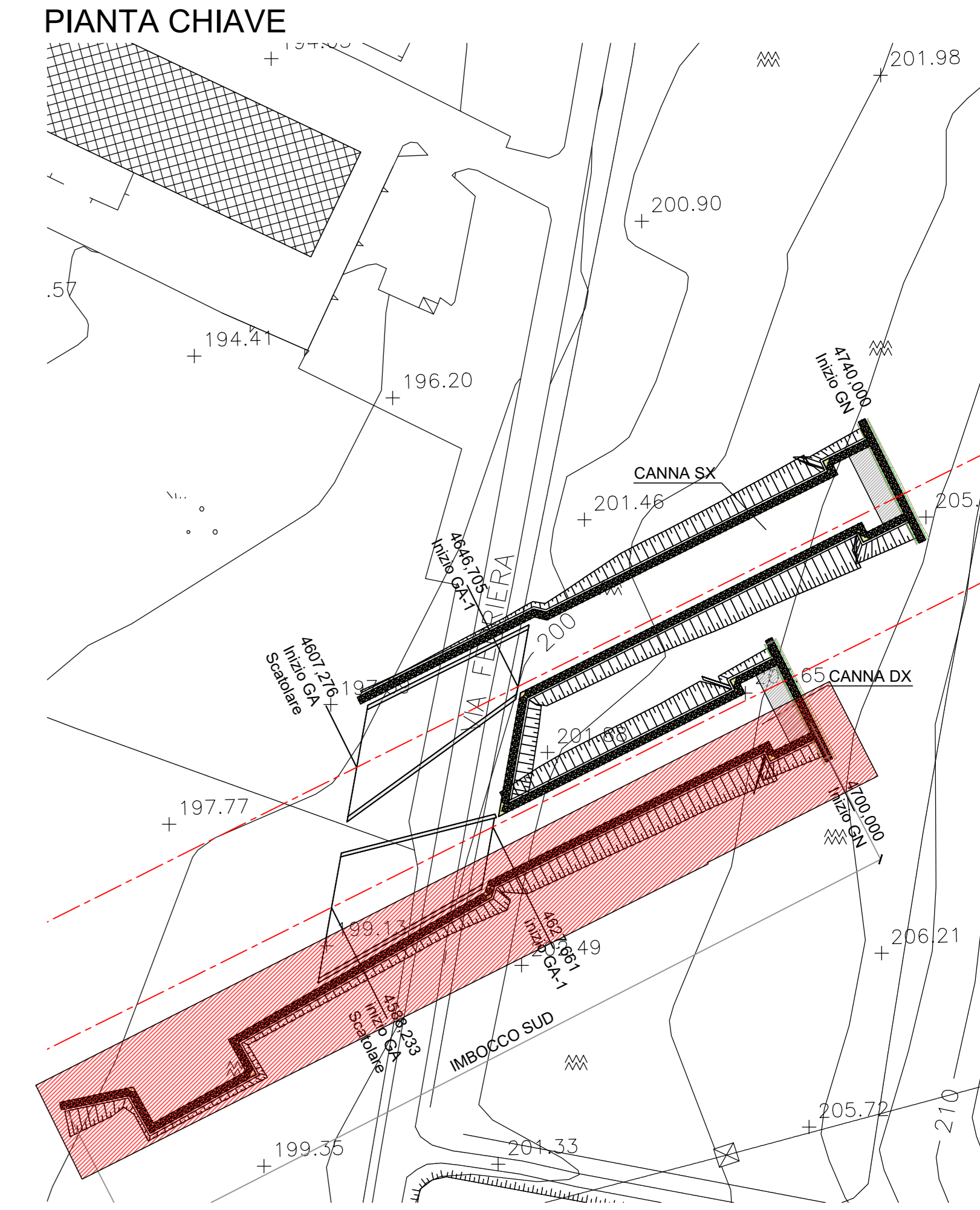
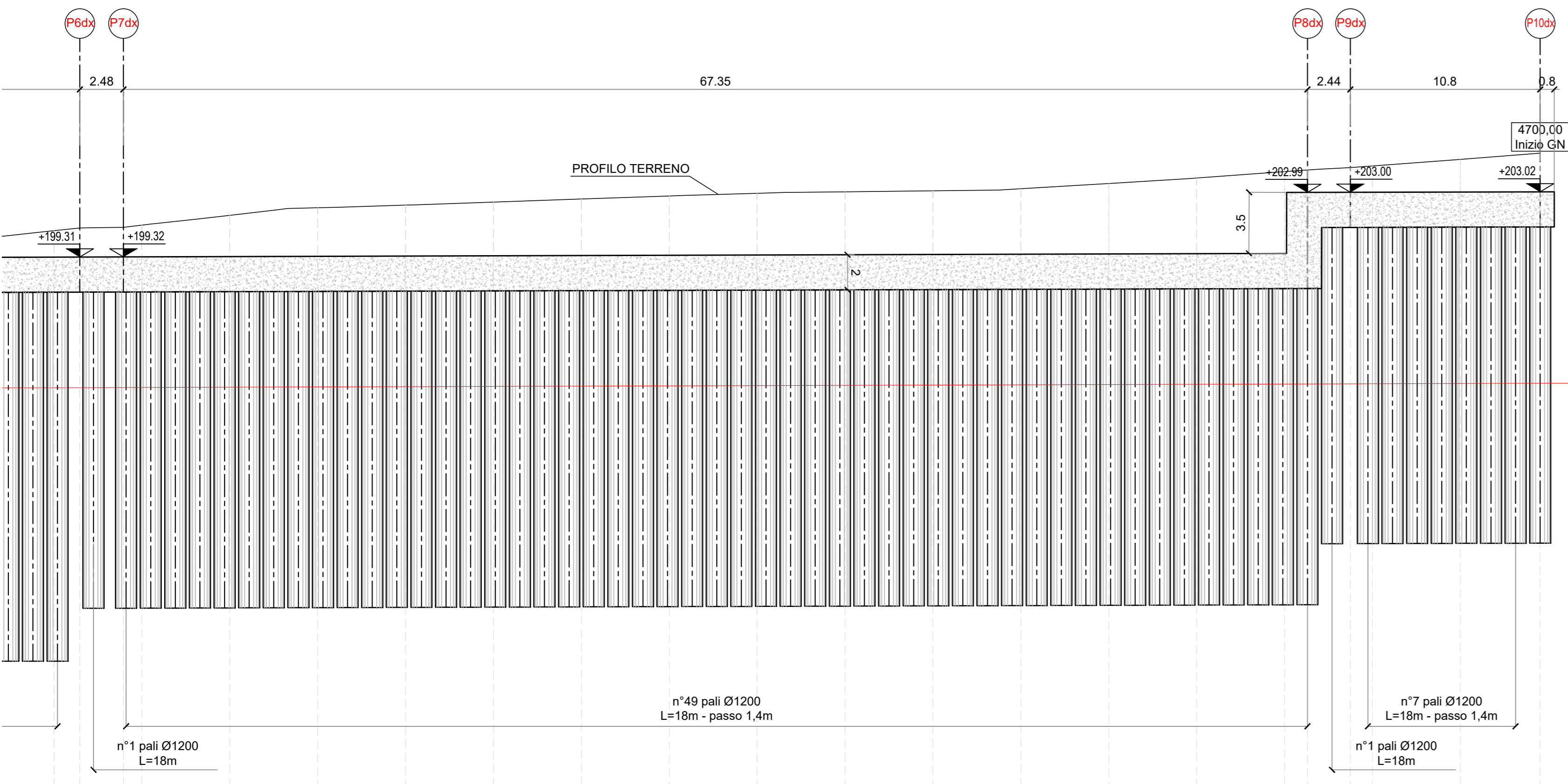
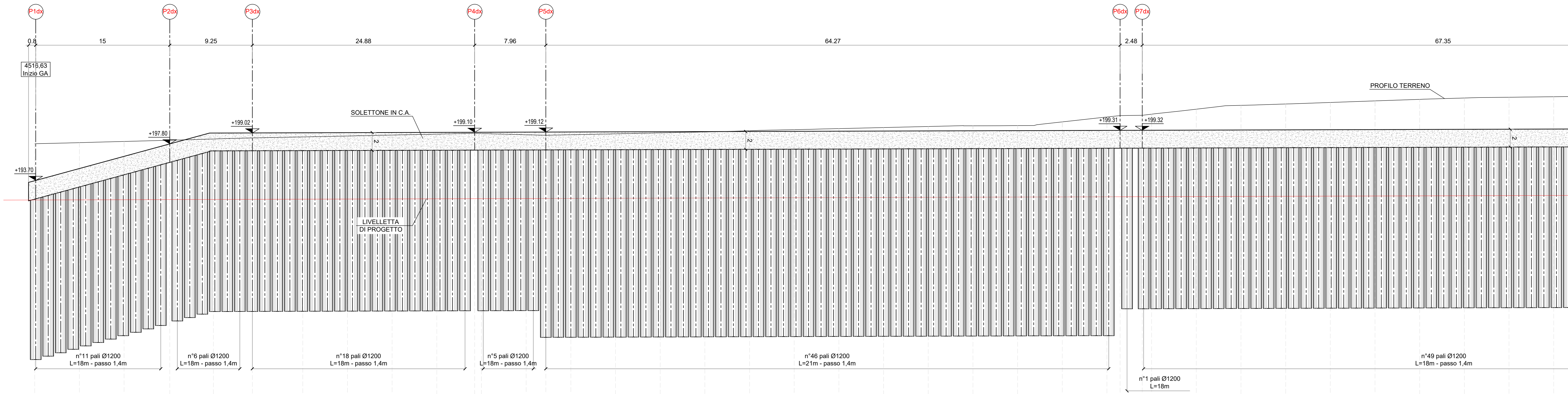
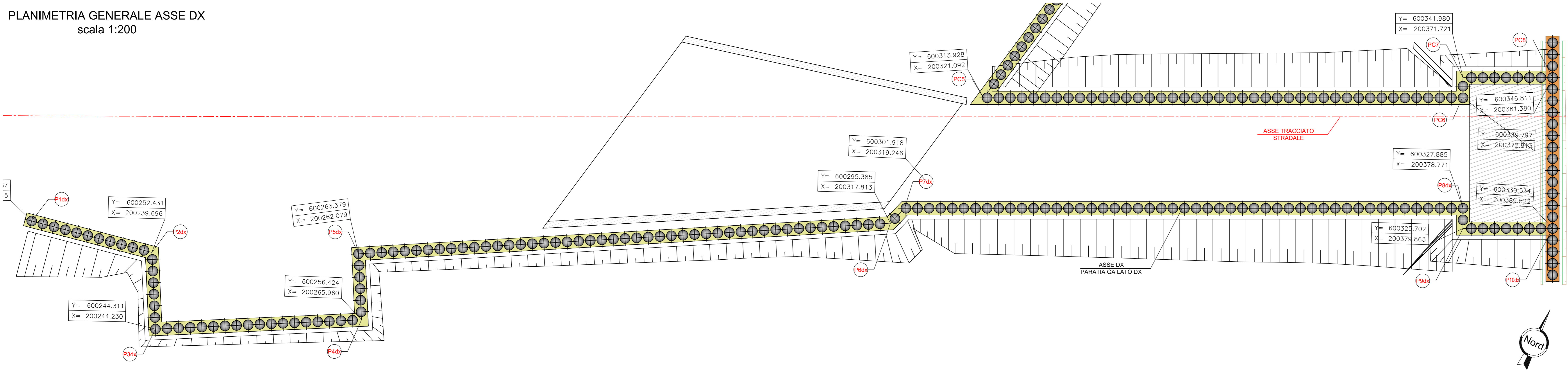


PROFILO LONGITUDINALE ASSE DX (lato DX)
scala 1:200



PLANIMETRIA GENERALE ASSE DX
scala 1:200



Sanas
GRUPPO FS ITALIANE

Direzione Tecnica

E45 - SISTEMAZIONE STRADALE DEL NODO DI PERUGIA
Tratto Madonna del Piano - Collestrada

PROGETTO DEFINITIVO PG 372

ARIAS - DIREZIONE TECNICA

IL GEOLOGO Dott. Genl. Marco Leonardi Ordine Geologi Regione Lazio n. 1541	PROGETTAZIONE AT: Ing. Ambrogio... Ordine Ingegneri Provincia di Roma n. 14551	PROGETTAZIONE AT: GP INGENNERIA GESTIONE PROGETTI INGENNERIA s.r.l.
COORDINATORE PER LA SICUREZZA Arch. Santo Salvatore Vermiglio Ordine Architetti Provincia di Reggio Calabria n. 1270	Ing. Moreno... Ordine Ingegneri Provincia di Perugia n. A2657	(Mandatante) cooprogetti engeko
VISTO: IL RESP. DEL PROCEDIMENTO Ing. Alessandro Micheli	Ing. Giovanni C. Alfredo Dolera Cutrera Ordine Ingegneri Provincia di Roma n. 14069	(Mandatante) IL PROGETTISTA RESPONSABILE DELL'INTEGRAZIONE DELLE SPECIALISTICHE (DPR/207/20 AR1 15 COMMA 10) Dott. Ing. GIORGIO GUIDUCCI Ordine Ingegneri Provincia di Roma n. 14035
VISTO: IL RESP. DEL PROGETTO Arch. Pierfr. Marco Calozza	Ing. Giuseppe Resta Ordine Ingegneri Provincia di Roma n. 20629	

OPERE D'ARTE MAGGIORI
Gallerie
Galleria Collestrada - Imbocco sud Madonna del Piano
Asse DX - Paratie correnti - Planimetria e Prospetto Longitudinale

CODICE PROGETTO	FILE	NOME FILE	REVISIONE	SCALA	
PROGETTO	UV/PROG.	ANNO			
D	22	2022			
C					
B					
A					
REV.	DESCRIZIONE	DATA	REDAITTO	VERIFICATO	APPROVATO