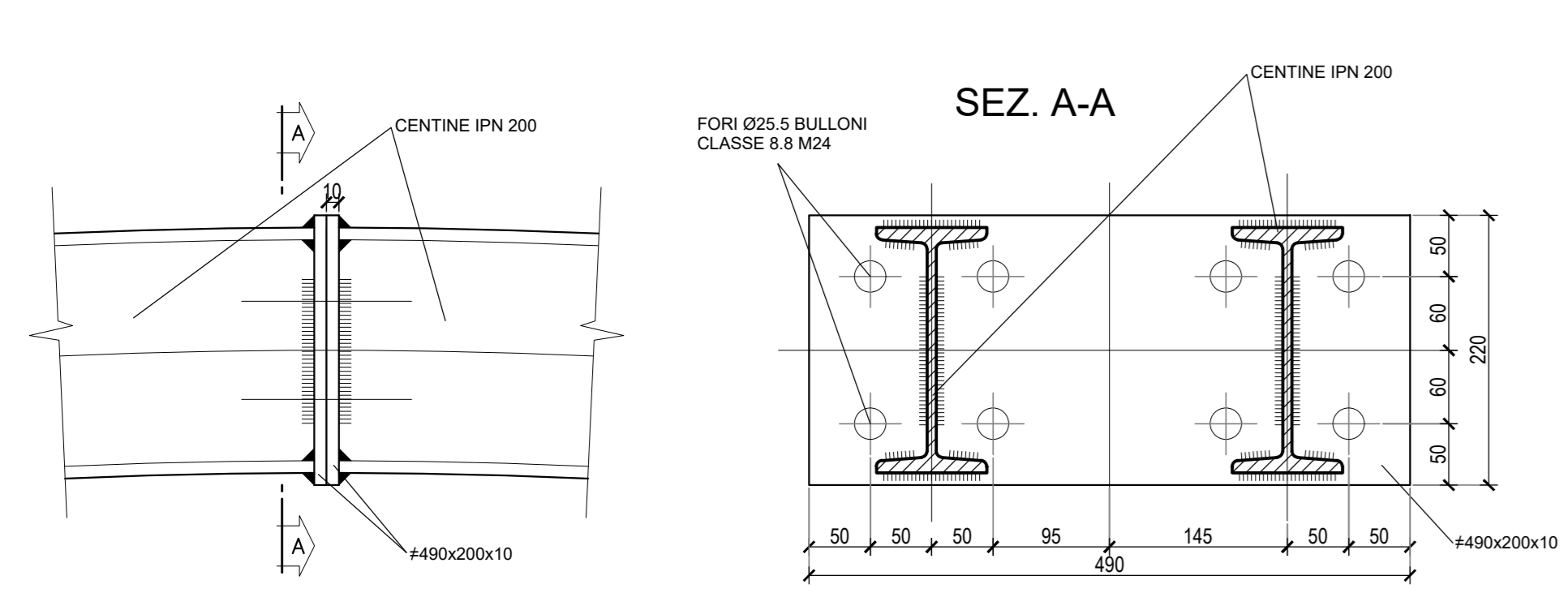


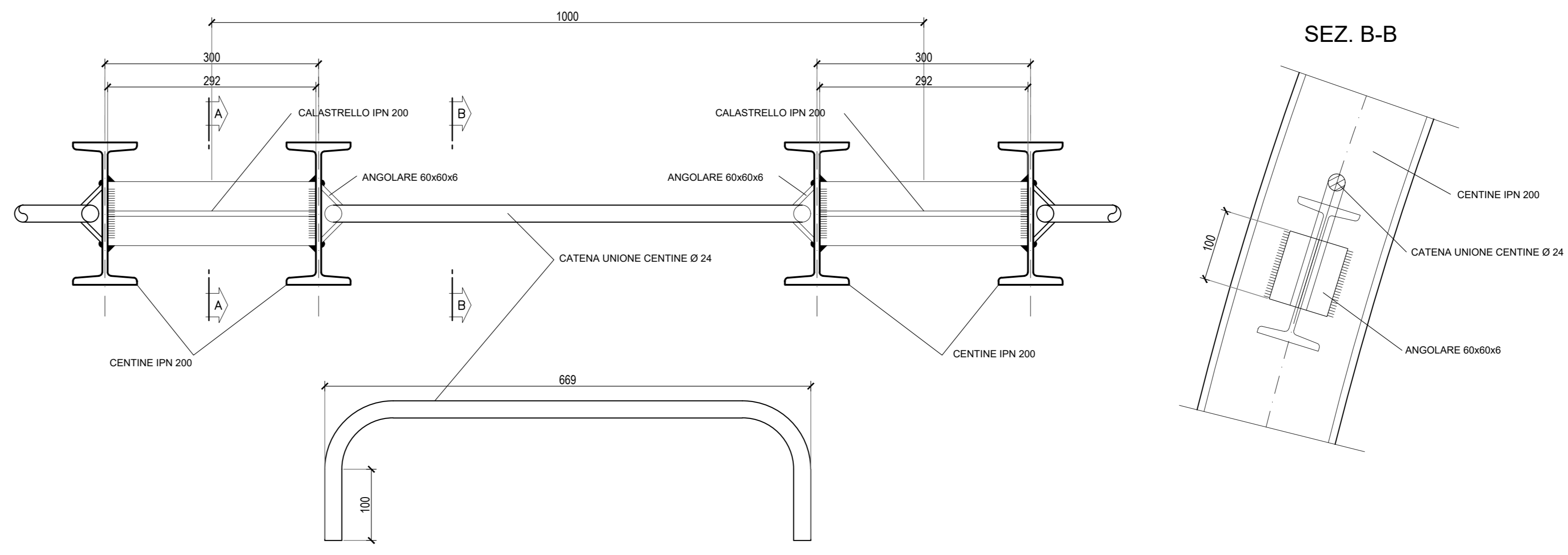
PARTICOLARE "A" GIUNZIONE CENTINE

SCALA 1:5



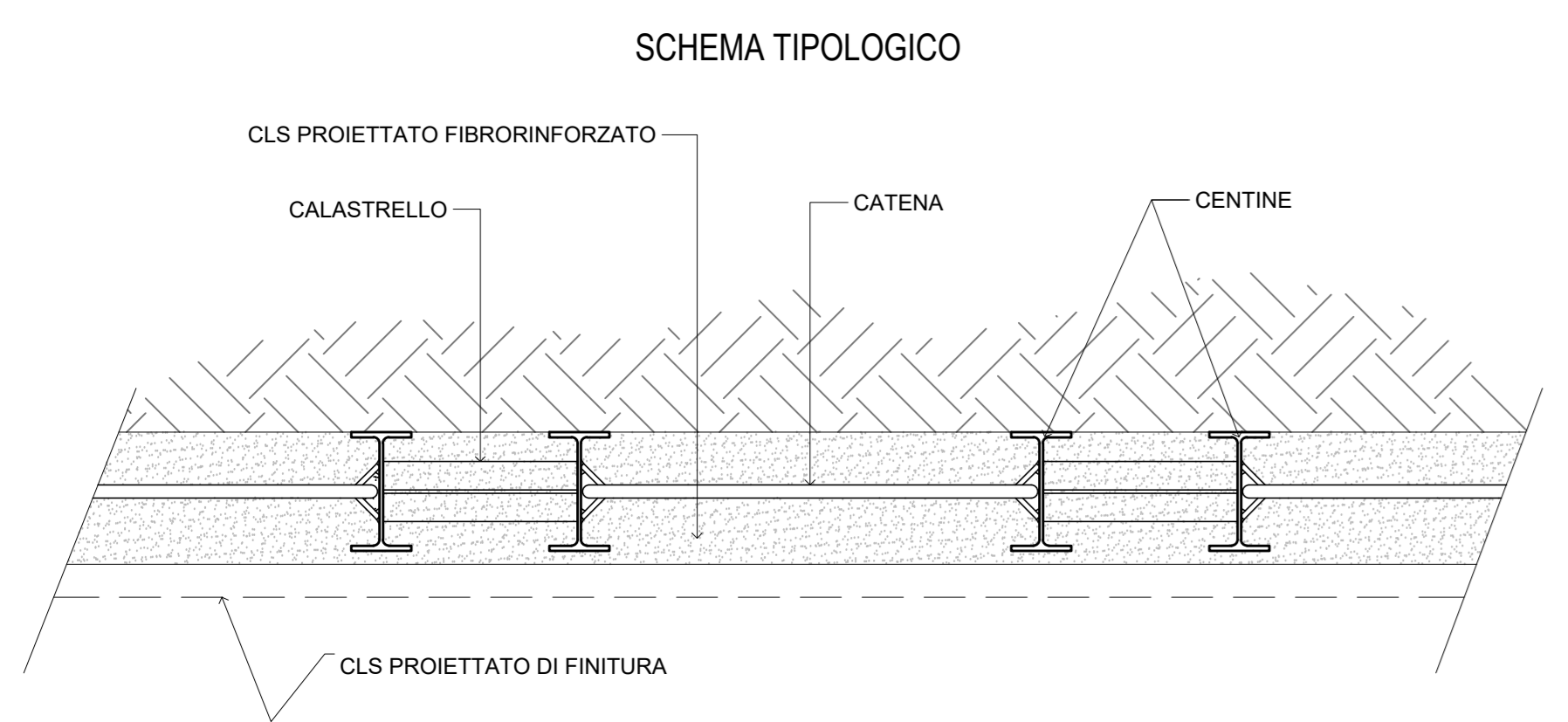
PARTICOLARE "B" UNIONE CENTINE

SCALA 1:5



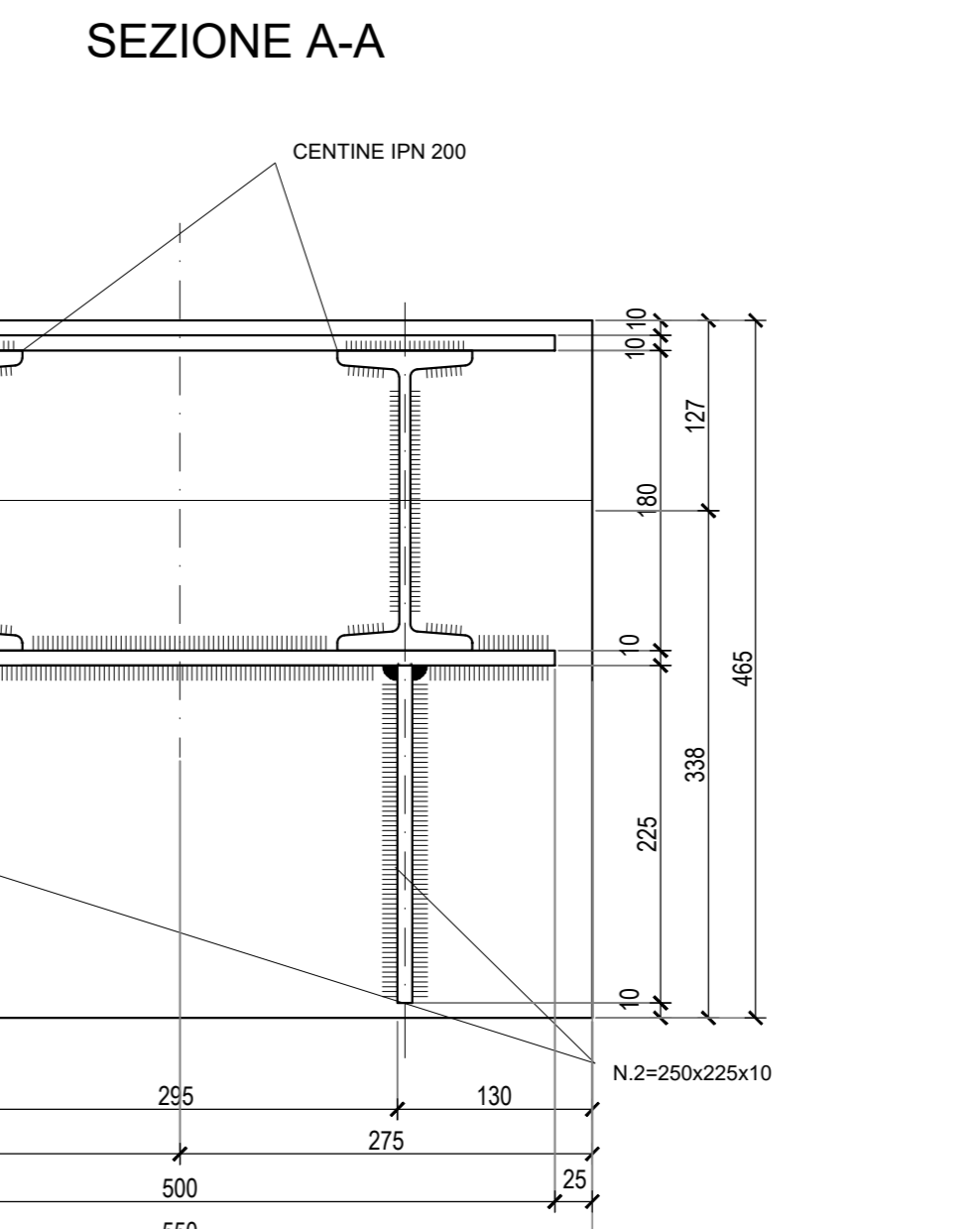
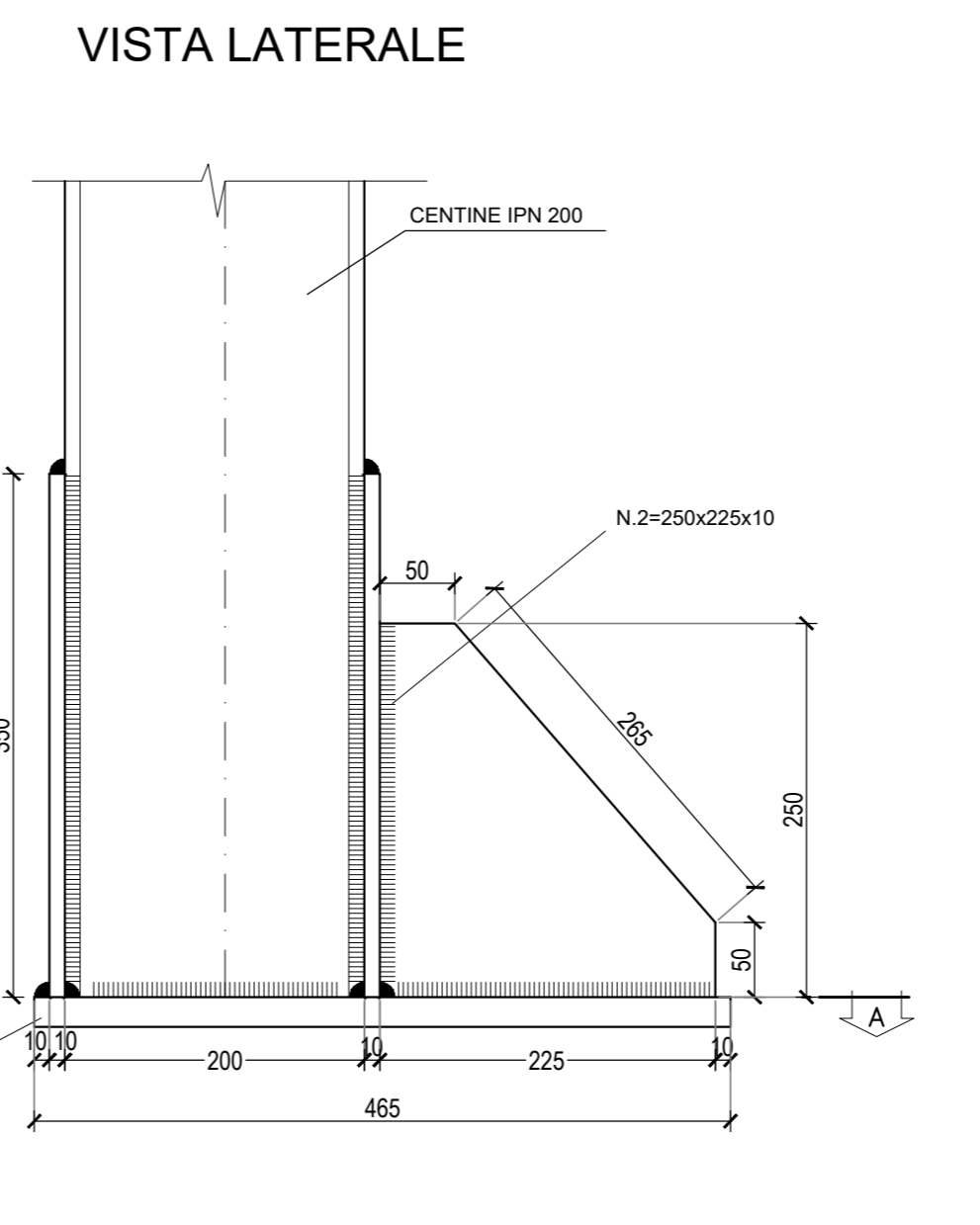
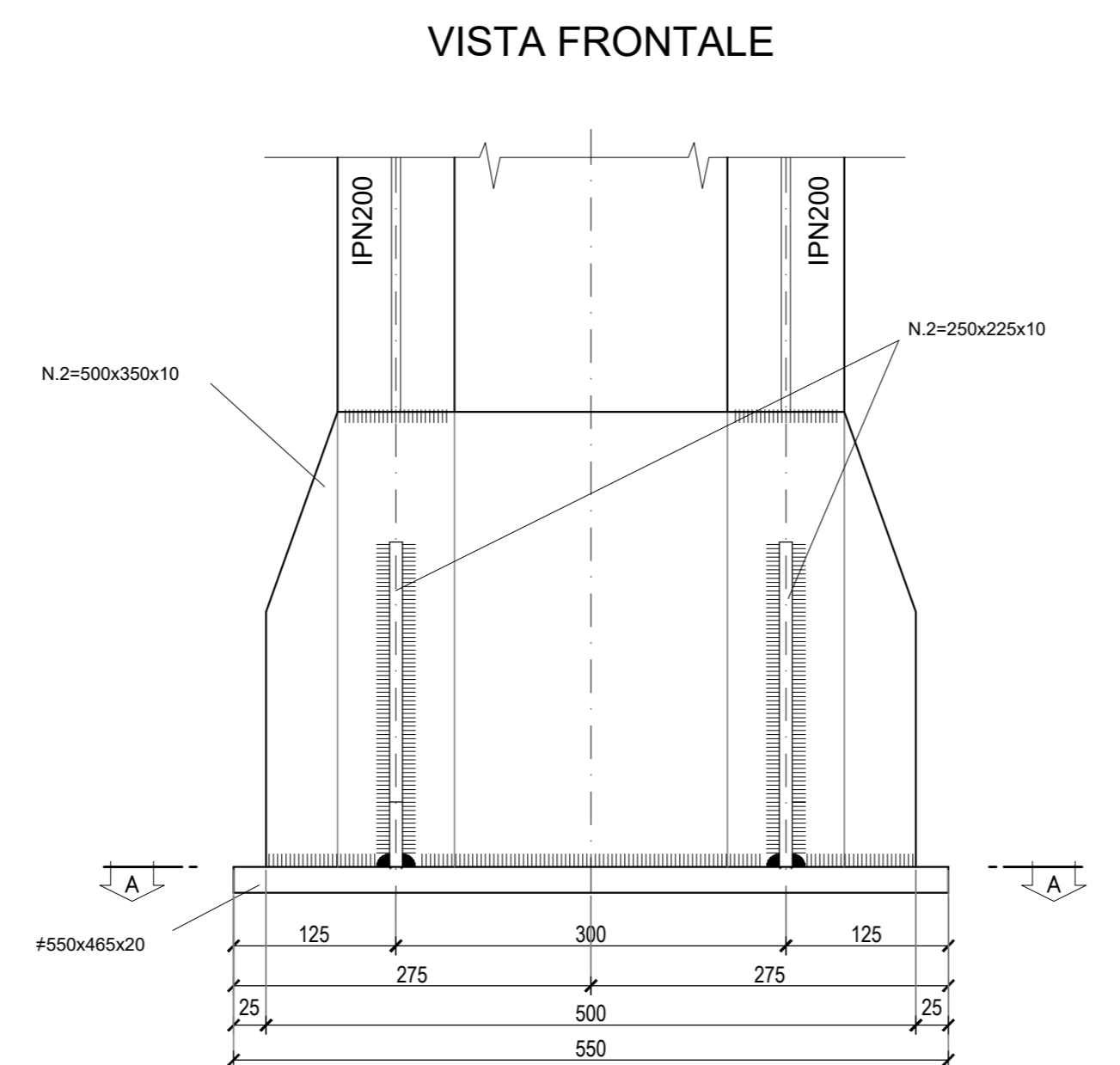
PARTICOLARE SOSTEGNO DI PRIMA FASE

SCALA 1:10



PARTICOLARE "C" PIEDE CENTINE

SCALA 1:5



PER LA TABELLA MATERIALI CONSULTARE L'ELABORATO T00G000STSC01

Direzione Tecnica

E45 - SISTEMAZIONE STRADALE DEL NODO DI PERUGIA

Tratto Madonna del Piano - Collestrada

PROGETTO DEFINITIVO	PG 372
---------------------	--------

ARIAS - DIREZIONE TECNICA

<p>IL GEOLOGO Ing. Ambrogio... Dott. Geol. Marco Leonardi Ordine Ingegneri Regione Lazio n. 1541</p> <p>COORDINATORE PER LA SICUREZZA IN FASE DI PROGETTAZIONE Ing. Alessandro Michel</p> <p>VISTO: IL RESP. DEL PROGETTO Arch. Pierfr. Marco Calozzi</p>	<p>PROGETTAZIONE ATI: (Mandatista) Ing. Giovanni C. Alfredo Ordine Ingegneri Provincia di Roma n. 14551 (Mandatista) Ing. Moreno... Ordine Ingegneri Provincia di Perugia n. A2657 (Mandatista) Arch. Santo Salvatore Vermiglio Ordine Architetti Provincia di Reggio Calabria n. 1270 Ordine Ingegneri Provincia di Roma n. 14069 (Mandatista) Ing. Giuseppe Resta Ordine Ingegneri Provincia di Roma n. 20629</p>	<p>GPI INGEGNERIA GESTIONE PROGETTI INGEGNERIA s.r.l.</p> <p>cooprogetti engeko</p> <p>IL PROGETTISTA RESPONSABILE DELL'INTEGRAZIONE DELLE SPECIALISTICHE (DPR/207/20 ART 15 COMMA 2) Det. Ing. GIORGIO GUIDUCCI Ordine Ingegneri Provincia di Roma n. 14035</p>
---	---	--

OPERE D'ARTE MAGGIORI

Gallerie
 Galleria Collestrada - Imbocco nord
 Concio d'attacco - Carpentaria centine e particolari costruttivi

CODICE PROGETTO	NOME FILE	REVISIONE	SCALA
DTPG372	T00GA02STCA02_A	A	1:50

PROGETTO	LIV. PROC.	ANNO	DATA	REDAITTO	VERIFICATO	APPROVATO
DTPG372	D	22	Ottobre '22	Morigli	Signorelli	Guiducci