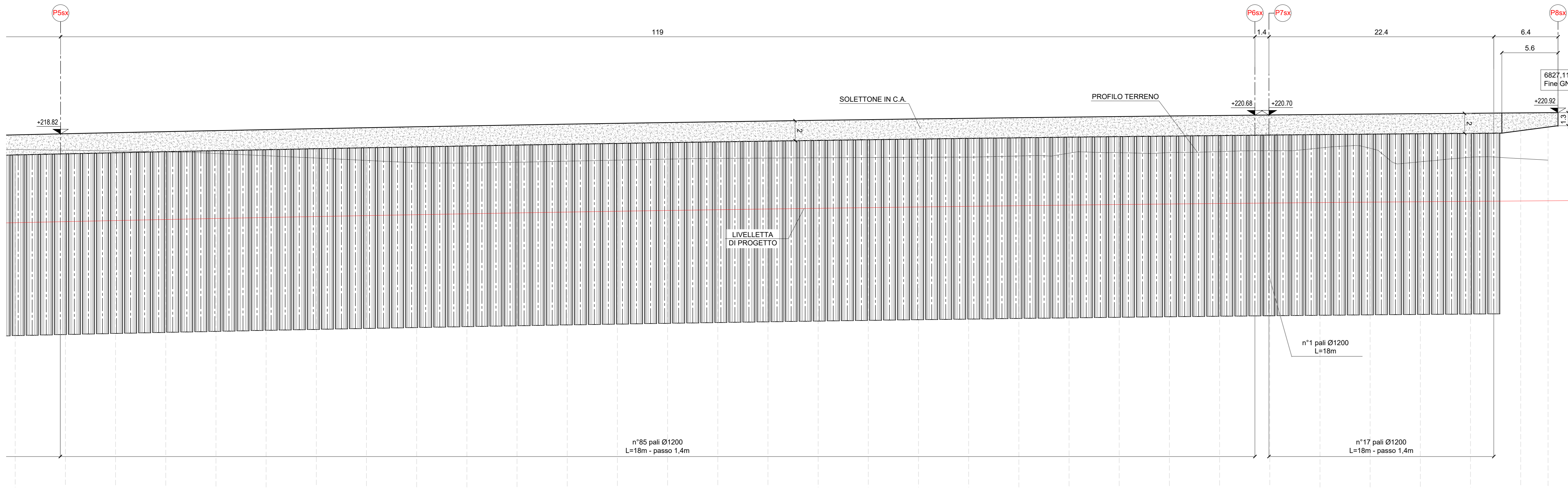
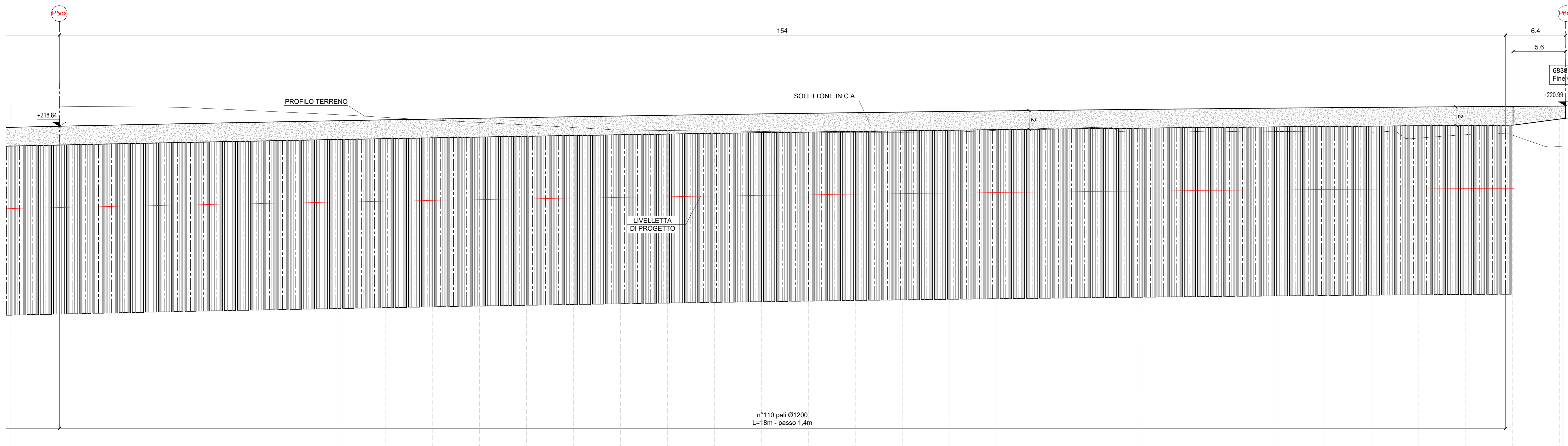


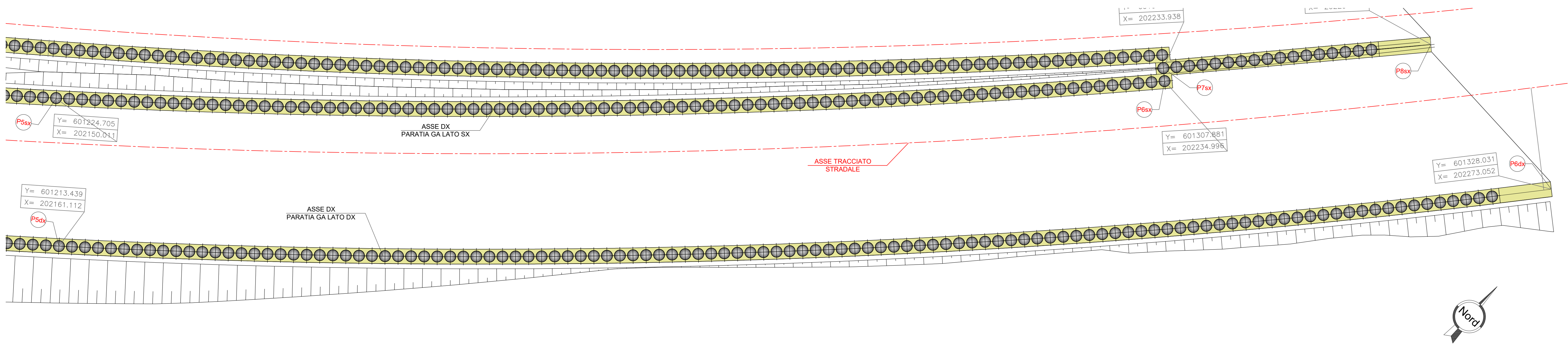
PROFILO LONGITUDINALE ASSE DX (lato SX)
scala 1:200



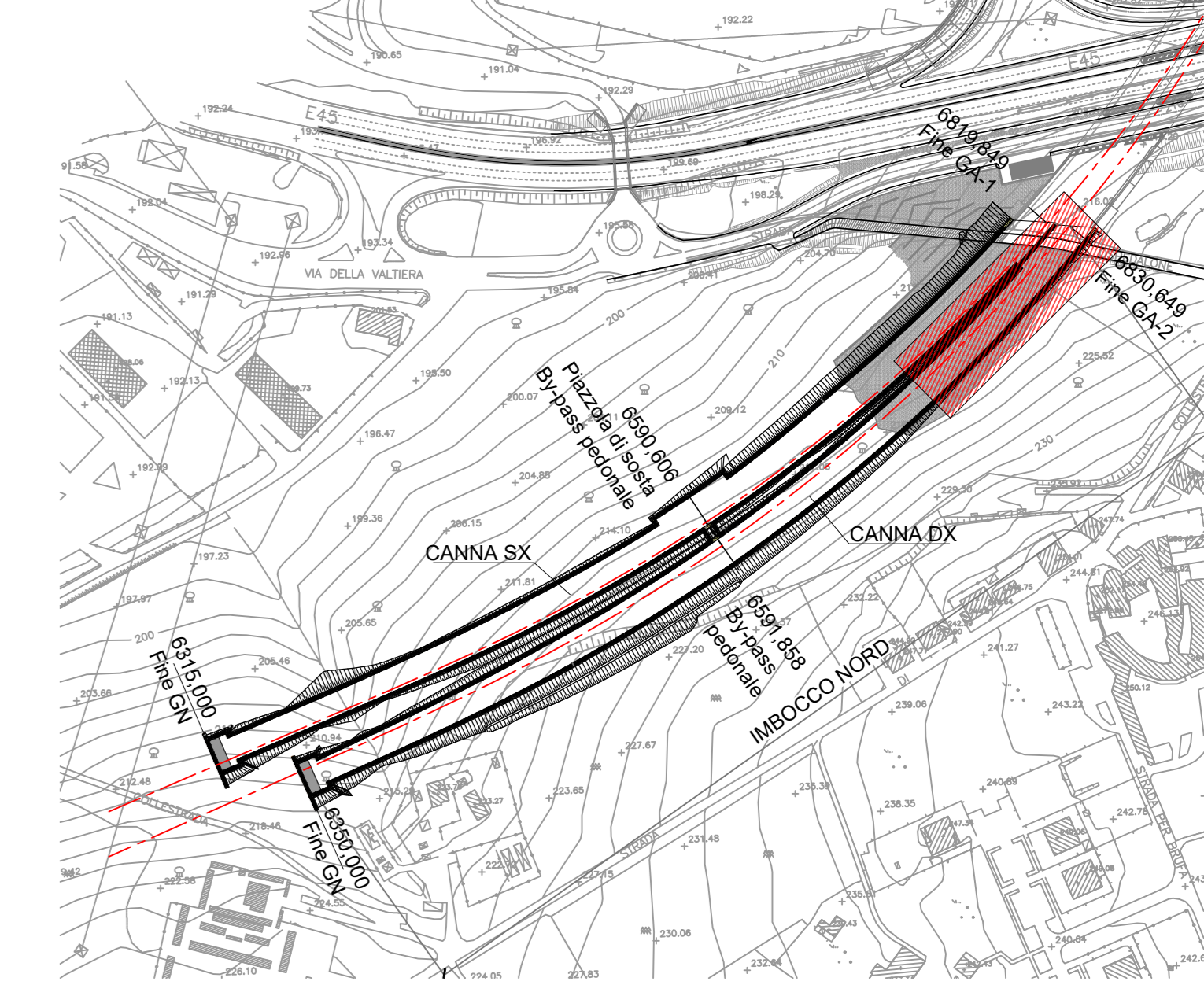
PROFILO LONGITUDINALE ASSE DX (lato DX)
scala 1:200



PLANIMETRIA GENERALE ASSE DX
scala 1:200



PIANTA CHIAVE scala 1:2500



NB: PER LE TABELLE INCIDENZA ARMATURA SI RIMANDA ALL'ELABORATO T00GA00STRE01

Sanas
GRUPPO FS ITALIANE

Direzione Tecnica

E45 - SISTEMAZIONE STRADALE DEL NODO DI PERUGIA
Tratto Madonna del Piano - Collestrada

PROGETTO DEFINITIVO PG 372

ANAS - DIREZIONE TECNICA

IL GEOLOGO Dott. Girol. Marco Leonardi Ordine Geologi Regione Lazio n. 3541	PROGETTISTI SPECIALISTICI Ing. Ambrogio... Ordine Ingegneri Provincia di Roma n. 34551	PROGETTAZIONE ATI: (Mandatante)	GP INGENNERIA GESTIONE PROGETTI INGEGNERIA s.r.l.
COORDINATORE PER LA SICUREZZA IN FASE DI PROGETTAZIONE Arch. Santo Salvatore Vermiglio Ordine Architetti Provincia di Reggio Calabria n. 3370	Ing. Massimo... Ordine Ingegneri Provincia di Roma n. 34069	(Mandatante)	cooprogetti engeko
VISTO: IL RESP. DEL PROCEDIMENTO Arch. Pierfr. Marco Calozza	Ing. Giuseppe Resto Ordine Ingegneri Provincia di Roma n. 20629	(Mandatante)	IL PROGETTISTA RESPONSABILE DELL'INTEGRAZIONE E DELL'ESECUZIONE SPECIALISTICHE (DPR/207/10 ART 15 COMMA 2) Dott. Ing. GIORGIO GUIDUCCI Ordine Ingegneri Provincia di Roma n. 14035

OPERE D'ARTE MAGGIORI
Gallerie
Galleria Collestrada - Imbocco nord Collestrada
Asse DX - Paratie correnti - Planimetria e Prospetto Longitudinale - Tav. 3/3

CODICE PROGETTO	LV. PROC.	ANNO	NOME FILE	REVISIONE	SCALA
DTPG372	D	22	T00GA0202DIO5_A	A	1:200
D					
C					
B					
A					
REV.	DESCRIZIONE	DATA	REDATTO	VERIFICATO	APPROVATO
		Ottobre 2022	Morigi	Signorelli	Guiducci