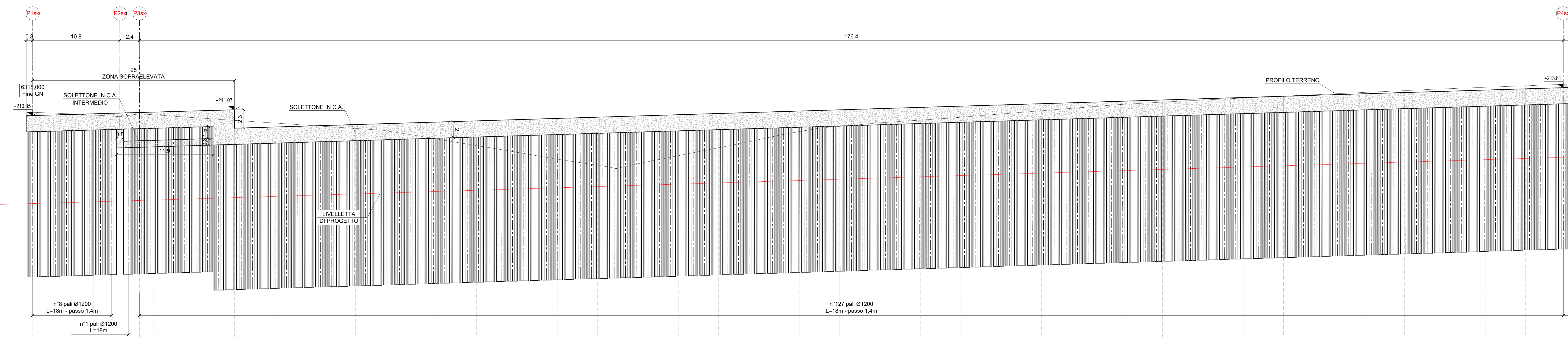
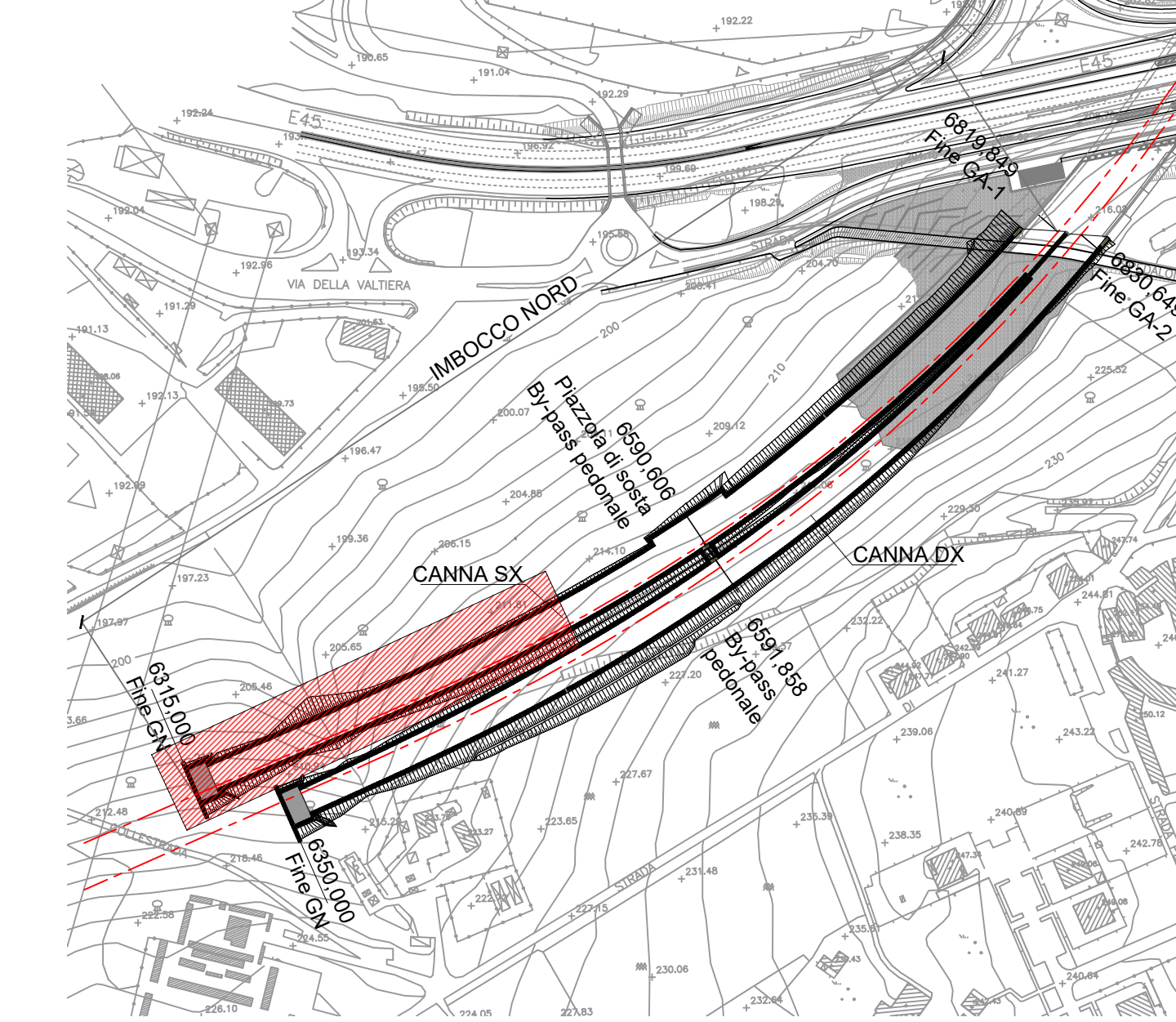


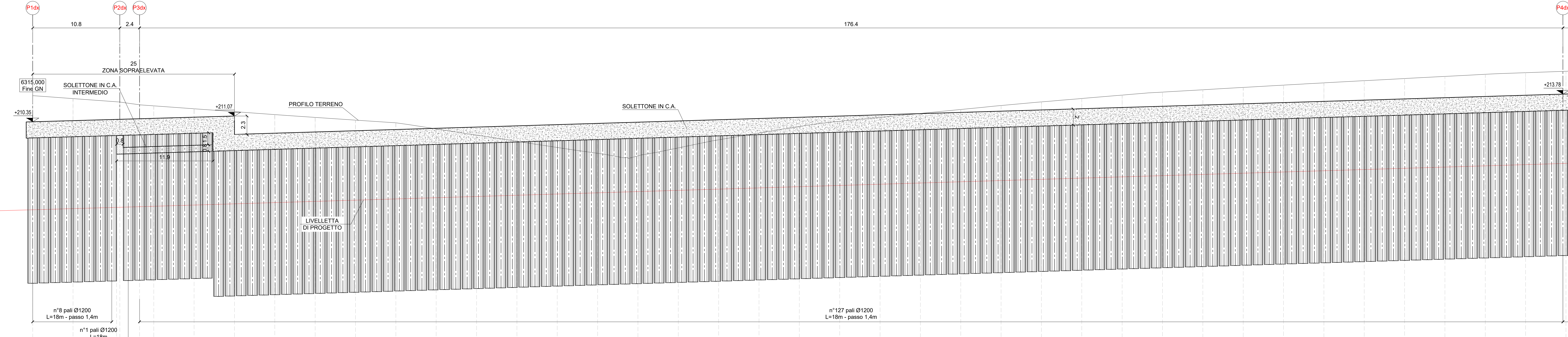
PROFILO LONGITUDINALE ASSE SX (lato SX)
scala 1:200



PIANTA CHIAVE

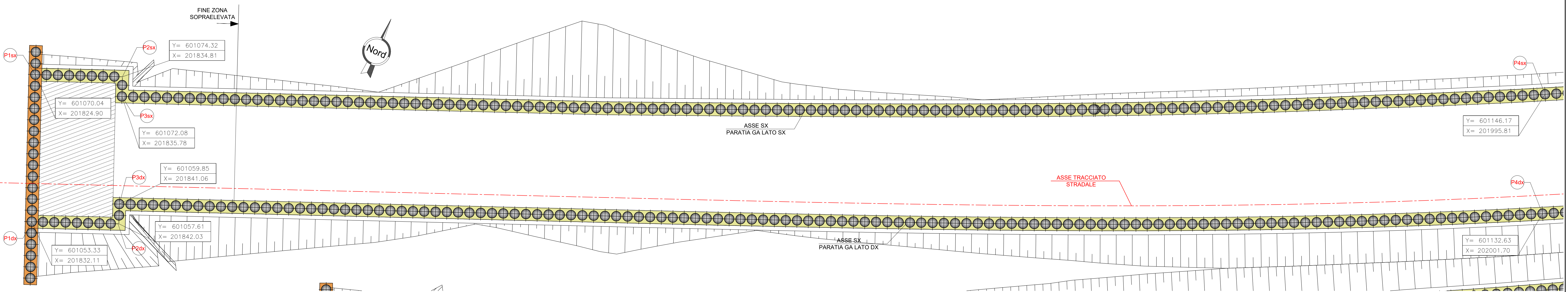


PROFILO LONGITUDINALE ASSE SX (lato DX)
scala 1:200



NB: PER LE TABELLE INCIDENZA ARMATURA SI RIMANDA ALL'ELABORATO T00GA00OSTRE01

PLANIMETRIA GENERALE ASSE SX
scala 1:200





Sanas
GRUPPO FS ITALIANE

Direzione Tecnica

E45 - SISTEMAZIONE STRADALE DEL NODO DI PERUGIA
Tratto Madonna del Piano - Collestrada

PROGETTO DEFINITIVO

PG 372

ANAS - DIREZIONE TECNICA

IL GEOLOGO
Dott. Genl. Marco Leonardi
Ordine Geologi
Regione Lazio n. 3541

PROGETTAZIONE ATI:
Ing. Ambrogio...
Ordine Ingegneri
Provincia di Roma n. 3451

PROGETTAZIONE ATI:
GP INGENNERIA
GESTIONE PROGETTI INGEGNERIA s.r.l.
cooprogetti
engeko

COORDINATORE PER LA SICUREZZA
IN FASE DI PROGETTAZIONE
Arch. Santo Salvatore Vermiglio
Ordine Architetti
Provincia di Reggio Calabria n. 3270

Ing. Giovanni C. Alfredo
Doleno Cultrera
Ordine Ingegneri
Provincia di Roma n. 34069

IL PROGETTISTA RESPONSABILE DELL'INTEGRAZIONE DELLE SCELTE STRADALI
SPECIALISTICHE (DPR/207/2010 ART. 15 COMMA 2)
Dott. Ing. GIORGIO GUIDUCCI
Ordine Ingegneri Provincia di Roma n. 34035

VISTO IL RESP. DEL PROCEDIMENTO
Ing. Alessandro Michel

VISTO IL RESP. DEL PROGETTO
Arch. Pierfr. Marco Calozza

Ing. Giuseppe Resto
Ordine Ingegneri
Provincia di Roma n. 20629

Dott. Ing. GIORGIO GUIDUCCI
Ordine Ingegneri Provincia di Roma n. 34035

OPERE D'ARTE MAGGIORI
Gallerie
Galleria Collestrada - Imbocco nord Collestrada
Asse SX - Paratie correnti - Planimetria e Prospetto Longitudinale - Tav. 1/3

CODICE PROGETTO	NOVE FILE	REVISIONE	SCALA
PROGETTO DTPG372	TOOGA020SDI07_A		1:200
LIV. PROC. ANNO D 22	CODICE ELAB. T00G020SDI07		
D			
C			
B			
A			
REV.	DESCRIZIONE	DATA	REDAITTO VERIFICATO APPROVATO
		Ottobre 2022	Morigli Signorelli Guiducci