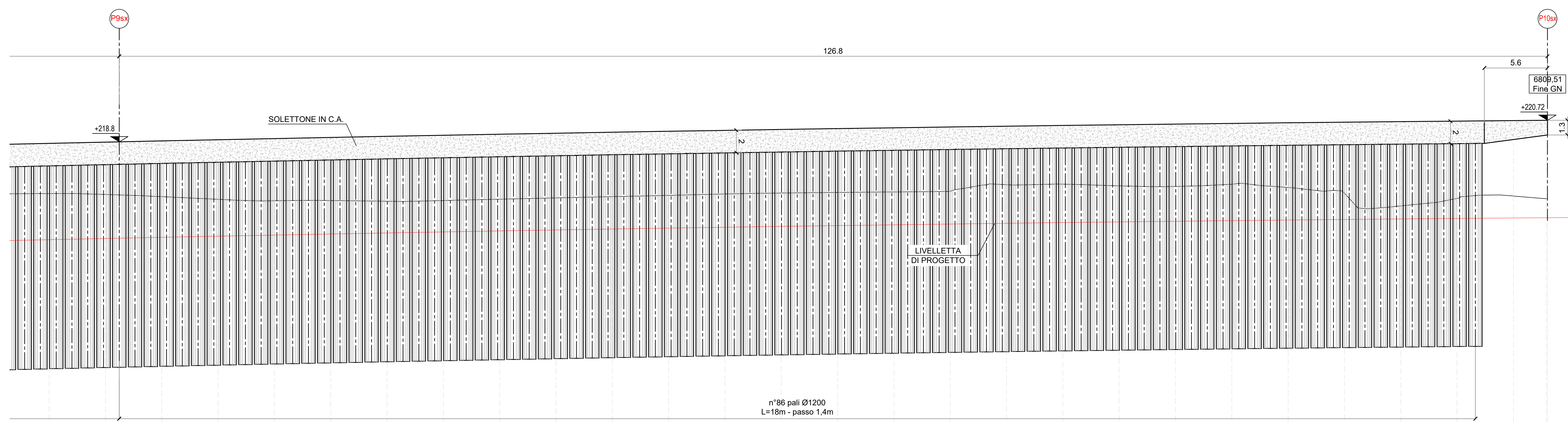
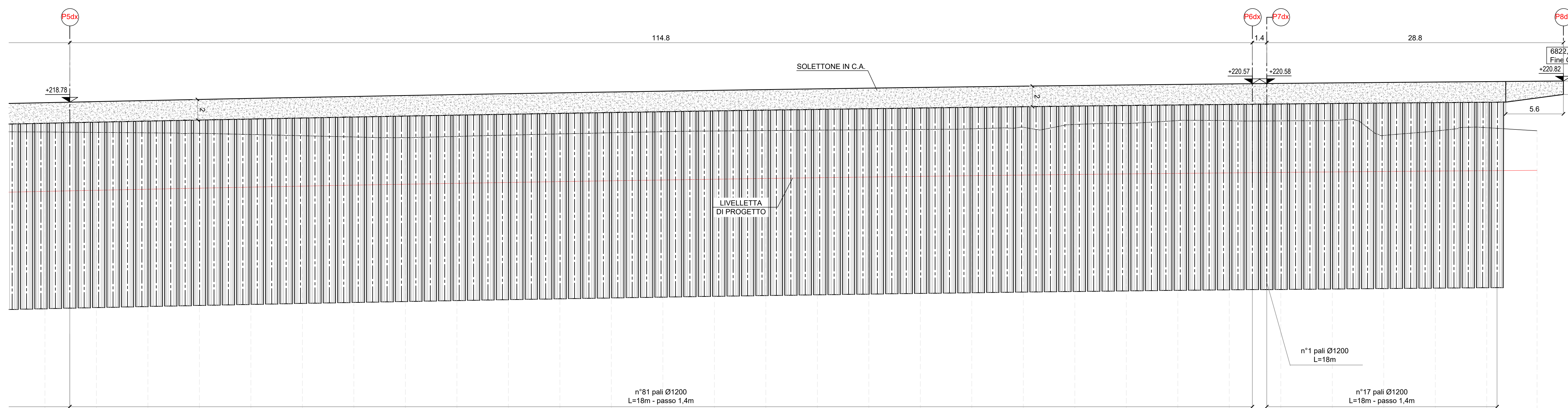


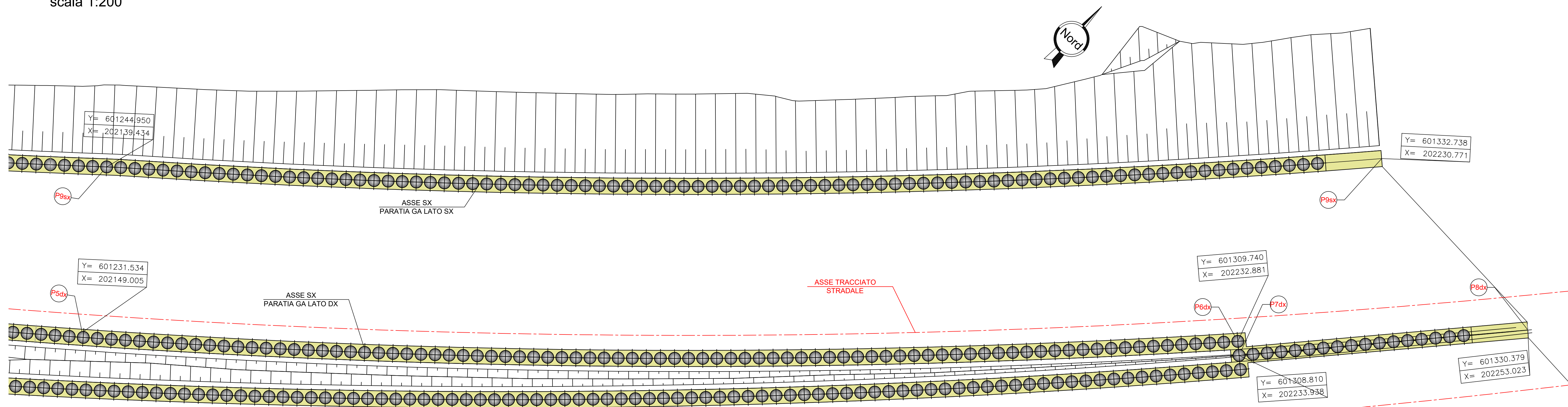
PROFILO LONGITUDINALE ASSE SX (lato SX)
scala 1:200



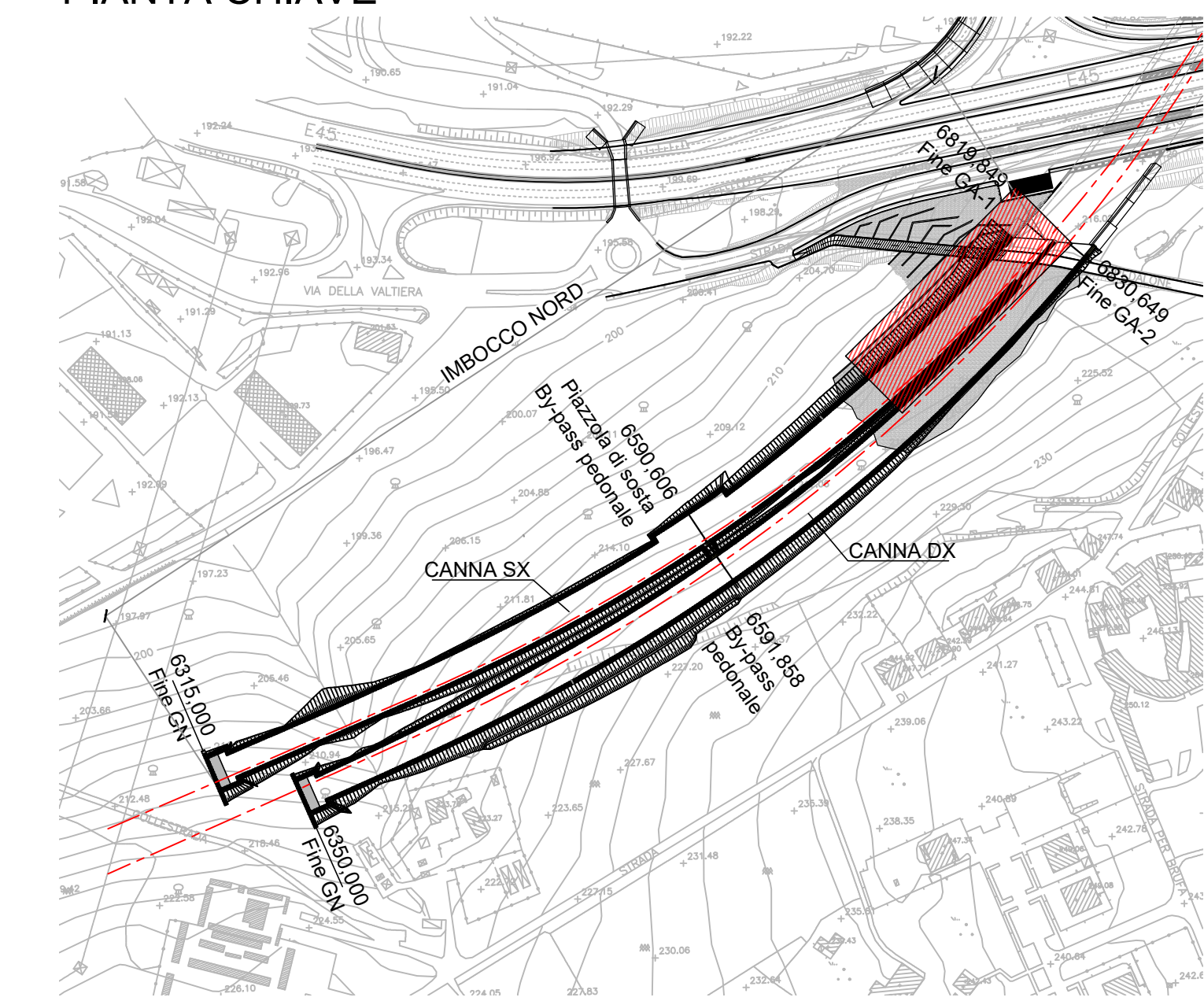
PROFILO LONGITUDINALE ASSE SX (lato DX)
scala 1:200



PLANIMETRIA GENERALE ASSE SX
scala 1:200



PIANTA CHIAVE



NB: PER LE TABELLE INCIDENZA ARMATURA SI RIMANDA ALL'ELABORATO T00GA00OSTRE01



Sanas
GRUPPO FS ITALIANE

Direzione Tecnica

E45 - SISTEMAZIONE STRADALE DEL NODO DI PERUGIA
Tratto Madonna del Piano - Collestrada

PROGETTO DEFINITIVO

PG 372

ANAS - DIREZIONE TECNICA

IL GEOLOGO
Dott. Geol. Marco Leonardi
Ordine Geologi
Regione Lazio n. 3541

1 PROGETTISTI SPECIALISTICI (P) (M)
Ing. Ambrogio...
Ordine Ingegneri
Provincia di Roma n. 3451

PROGETTAZIONE ATI:
(Mandataria)
GPI INGEGNERIA
GESTIONE PROGETTI INGEGNERIA s.r.l.
cooprogetti
engeko

COORDINATORE PER LA SICUREZZA
VISTO: IL RESP. DEL PROCEDIMENTO
Ing. Alessandro Micheli

Ing. Moreno...
Ordine Ingegneri
Provincia di Perugia n. A2657

(Mandante)
Ing. Giovanni C. Alfredo
Dolenz Cultrera
Ordine Ingegneri
Provincia di Roma n. 34069

VISTO: IL RESP. DEL PROGETTO
Arch. Pierfr. Marco Calozza

Ing. Giuseppe...
Ordine Ingegneri
Provincia di Roma n. 20629

IL PROGETTISTA RESPONSABILE DELL'INTEGRAZIONE ATTI SPECIALISTICHE (DPR207/10 ART 15 COMMA 2)
Dott. Ing. GIORGIO GUIDUCCI
Ordine Ingegneri Provincia di Roma n. 34035

OPERE D'ARTE MAGGIORI
Gallerie
Galleria Collestrada - Imbocco nord Collestrada
Asse SX - Paratie correnti - Planimetria e Prospetto Longitudinale - Tav. 3/3

CODICE PROGETTO		NOME FILE		REVISIONE	SCALA
DTPG372		T00GA0202DI09_A		A	1:200
D					
C					
B					
A					
REV.	DESCRIZIONE	DATA	REDATTO	VERIFICATO	APPROVATO