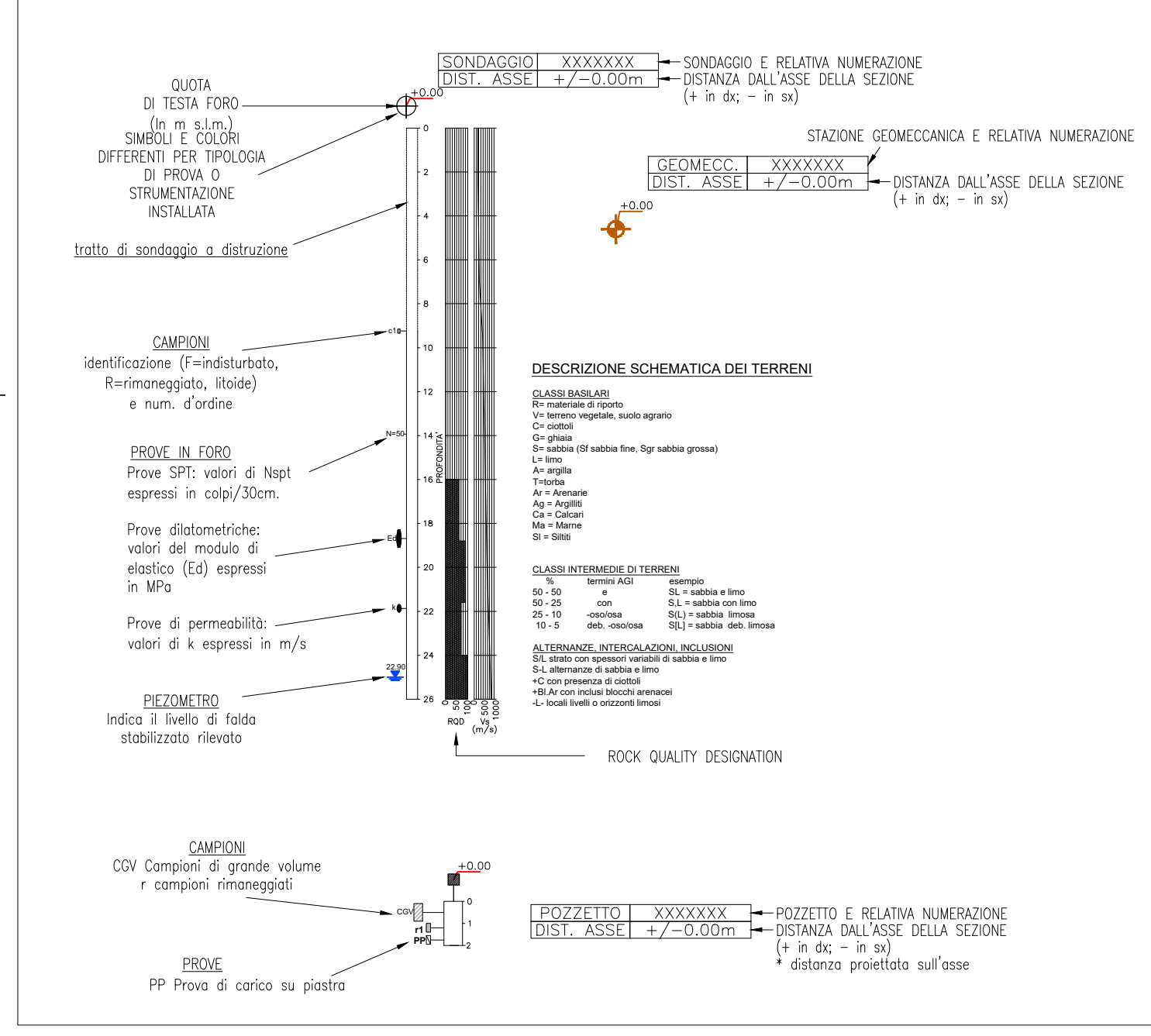


LEGENDA

- Unità geotecniche**
- R: Materiali di riporto e rilevati stradali
 - UG1: Limo con argilla sabbioso
 - UG2: Ghiaia sabbiosa limosa
 - UG3: Limo-argilla da sabbioso a debolmente sabbioso
 - UG4: Limo con argilla sabbioso
 - UG5: Depositi
 - UGR: Fratture naturali
 - UGR-Ait: Fratture di artificio
- Indagini**
- Sn Sondaggi geologici a carotaggio continuo
 - Sn Sondaggi geologici a carotaggio continuo
 - Sn Sondaggi geologici a carotaggio continuo
 - PZn Pozzi esplorativi
 - Prove di sismica passiva HVSR
 - Stendimenti sismici tipo Masw
 - Stendimenti tomografici sismici a rifrazione (Vp e Vs)
 - Stendimenti sismici a riflessione ibrida

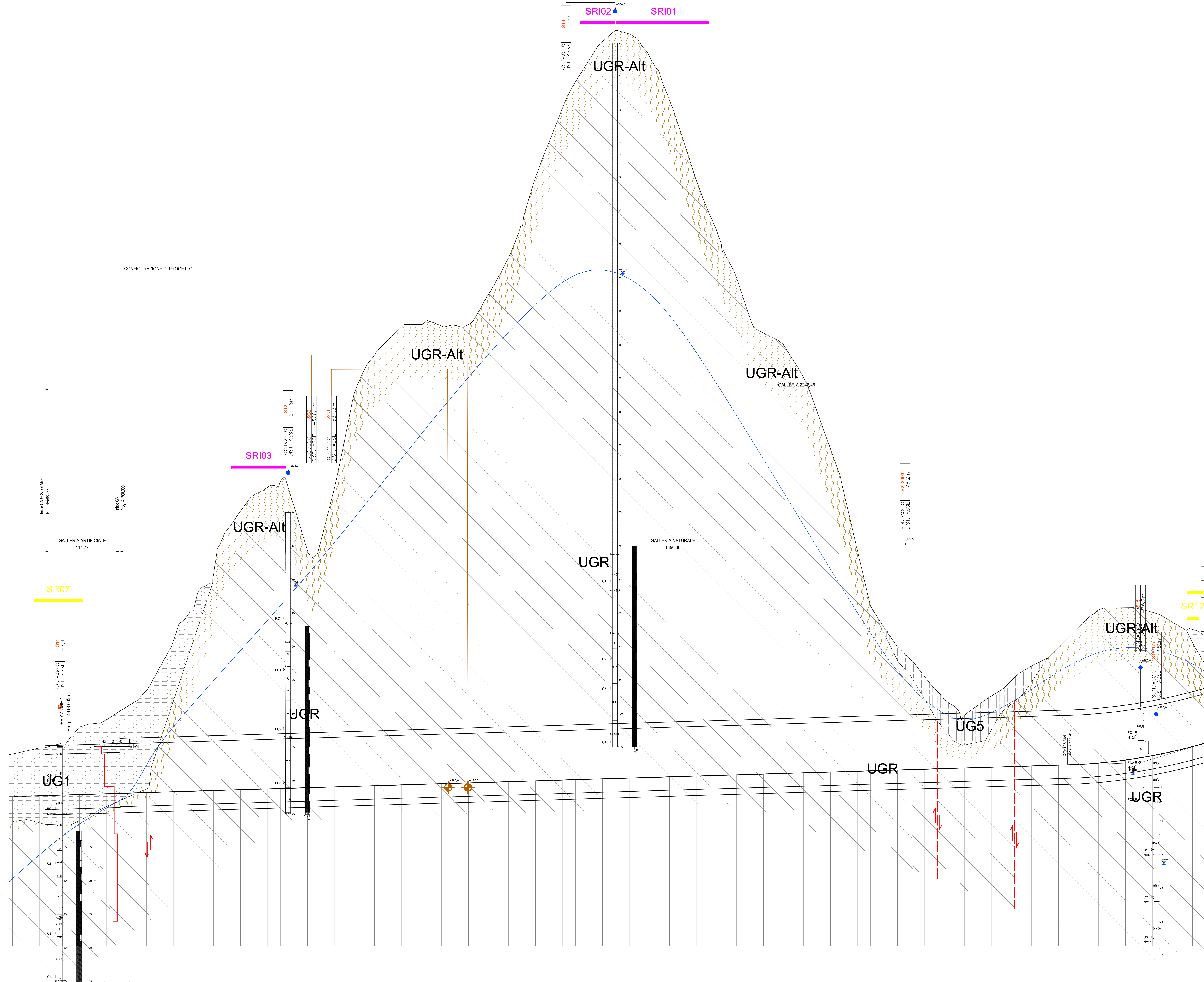
LEGENDA INDAGINI IN SITO



CARATTERISTICHE MECCANICHE DELLE UNITA' GEOTECNICHE

UNITA'	Descrizione	W (%)	c' (kPa)	φ' (°)	G (kPa)	E (MPa)	
R	Riparti grossolani e rilevati	18 - 19	0 - 5	28 - 32	-	20	
UG1	Limo con argilla sabbioso	18 - 19	5 - 10	25 - 27	50 - 80	-	
UG2	Ghiaia sabbiosa limosa/sabbiosa limosa	18 - 22	0 - 5	29 - 35	-	40 - 60	
UG3	Limo e argilla da sabbioso a debolmente sabbioso	19 - 21	5 - 20	24 - 30	z<10m 10m<z<30m z>30m	170 - 200 200 - 250 250 - 300	
UG4	Limo con argilla sabbioso	18 - 20	0 - 10 [0 - 5]'	25 - 29 [20 - 25]'	100 - 140	z<10m z>10m	25 - 35 35 - 45

[*] Valori caratteristici residui
 N.B. Per le caratteristiche meccaniche delle unità geotecniche UGR, UGR-Ait e UG5 si rimanda ai Profili geotecnici/geomeccanici (COD. ELAB. T00GN005TFG01-02-03-04)



CONFIGURAZIONE DI PROGETTO

Q. R. = 165.00 m

QUOTE PROGETTO	QUOTE TERRENO	ETOMETRICHE DIST. PARZIALI	PROGRESSIVE
197.887	191.644	454.00	0+000.00
198.434	191.704	456.00	0+020.00
198.874	191.764	458.00	0+040.00
199.236	191.824	460.00	0+060.00
199.641	191.884	462.00	0+080.00
200.006	191.944	464.00	0+100.00
200.203	192.004	466.00	0+120.00
200.104	192.064	468.00	0+140.00
204.366	192.124	470.00	0+160.00
205.603	192.184	472.00	0+180.00
207.488	192.244	474.00	0+200.00
210.961	192.304	476.00	0+220.00
218.483	192.364	480.00	0+240.00
222.559	192.424	482.00	0+260.00
224.777	192.484	484.00	0+280.00
224.192	192.544	486.00	0+300.00
226.585	192.604	488.00	0+320.00
237.717	192.664	490.00	0+340.00
238.607	192.724	492.00	0+360.00
238.709	192.784	494.00	0+380.00
238.301	192.844	496.00	0+400.00
229.274	192.904	500.00	0+420.00
237.865	193.064	502.00	0+440.00
247.085	193.124	504.00	0+460.00
254.244	193.284	506.00	0+480.00
257.450	193.344	508.00	0+500.00
259.677	193.404	510.00	0+520.00
261.617	193.464	512.00	0+540.00
262.000	193.524	514.00	0+560.00
262.849	193.584	516.00	0+580.00
261.865	193.644	520.00	0+600.00
261.992	193.704	524.00	0+620.00
268.223	193.764	526.00	0+640.00
271.943	193.824	528.00	0+660.00
276.743	193.884	530.00	0+680.00
283.932	193.944	532.00	0+700.00
289.104	194.004	534.00	0+720.00
294.203	194.064	536.00	0+740.00
298.204	194.124	538.00	0+760.00
301.416	194.184	540.00	0+780.00
304.197	194.244	542.00	0+800.00
305.842	194.304	544.00	0+820.00
305.300	194.364	546.00	0+840.00
303.391	194.424	548.00	0+860.00
300.227	194.484	550.00	0+880.00
295.413	194.544	552.00	0+900.00
289.628	194.604	554.00	0+920.00
283.479	194.664	556.00	0+940.00
278.365	194.724	558.00	0+960.00
273.063	194.784	560.00	0+980.00
268.898	194.844	562.00	0+1000.00
260.730	194.904	566.00	0+1020.00
259.740	194.964	568.00	0+1040.00
257.385	195.024	570.00	0+1060.00
254.654	195.084	572.00	0+1080.00
249.037	195.144	574.00	0+1100.00
243.476	195.204	576.00	0+1120.00
236.960	195.264	578.00	0+1140.00
228.423	195.324	580.00	0+1160.00
220.002	195.384	582.00	0+1180.00
216.824	195.444	584.00	0+1200.00
213.942	195.504	586.00	0+1220.00
211.991	195.564	588.00	0+1240.00
209.583	195.624	590.00	0+1260.00
207.282	195.684	592.00	0+1280.00
205.367	195.744	594.00	0+1300.00
203.783	195.804	596.00	0+1320.00
202.258	195.864	598.00	0+1340.00
206.034	195.924	600.00	0+1360.00
207.905	196.084	602.00	0+1380.00
209.888	196.144	604.00	0+1400.00
211.121	196.204	606.00	0+1420.00
213.899	196.264	608.00	0+1440.00
215.591	196.324	610.00	0+1460.00
217.872	196.384	612.00	0+1480.00
219.469	196.444	614.00	0+1500.00
219.783	196.504	616.00	0+1520.00
219.802	196.564	618.00	0+1540.00
219.632	196.624	620.00	0+1560.00
219.110	196.684	624.00	0+1580.00
218.241	196.744	626.00	0+1600.00
217.007	196.804	628.00	0+1620.00
216.561	196.864	630.00	0+1640.00
215.224	196.924	632.00	0+1660.00

Sanas
 GRUPPO FS ITALIANE
 Direzione Tecnica

E45 - SISTEMAZIONE STRADALE DEL NODO DI PERUGIA
 Tratto Madonna del Piano - Collestrada

PROGETTO DEFINITIVO PG 372

ANAS - DIREZIONE TECNICA

IL GEOLOGO
 Dott. Geol. Marco Leonardi
 Ordine Geologi Regione Lazio n. 1541
 COORDINATORE PER LA SICUREZZA IN FASE DI PROGETTAZIONE
 Arch. Santo Salvatore Vermiglio
 Ordine Architetti Provincia di Reggio Calabria n. 1270
 VISTO IL RESP. DEL PROCEDIMENTO
 Arch. Alessandria Michel

PROGETTAZIONE ATI:
 Ing. Ambrogio Biondi
 Ordine Ingegneri Provincia di Roma n. 14551
 Ing. Moreno F.lli
 Ordine Ingegneri Provincia di Perugia n. A2657
 Ing. Giovanni C. Alfreddo
 Dolera Cultura Ordine Ingegneri Provincia di Roma n. 14569
 Ing. Giuseppe Resta
 Ordine Ingegneri Provincia di Roma n. 20629

GP INGENNERIA
 GESTIONE PROGETTI INGENNERIA s.r.l.

cooprogetti
engeko

IL PROGETTISTA RESPONSABILE DELL'INTEGRAZIONE DELLE ATTIVITÀ SPECIALISTICHE (DPR207/2001 ART. 15 COMMA 2)
 Dott. Ing. GIORGIO GUIDUCCI
 Ordine Ingegneri Provincia di Roma n. 14035

STUDI ED INDAGINI
 Geologia e geotecnica
 Geotecnica
 Profilo geotecnico - Asse DX - Tav.3 di 4

CODICE PROGETTO	NOME FILE	REVISIONE	SCALA
DTPG372	T00GE02GETFG07_B	B	1/2000/1/200
D			
C			
B	Rev. a seguito istruttoria Prot. U.0834569 e U.0862037	Gen. '23	Diletto Signorelli Guiducci
A	Emissione	Ottobre '22	Tortoglio Signorelli Guiducci
REV.	DESCRIZIONE	DATA	REDATTO VERIFICATO APPROVATO