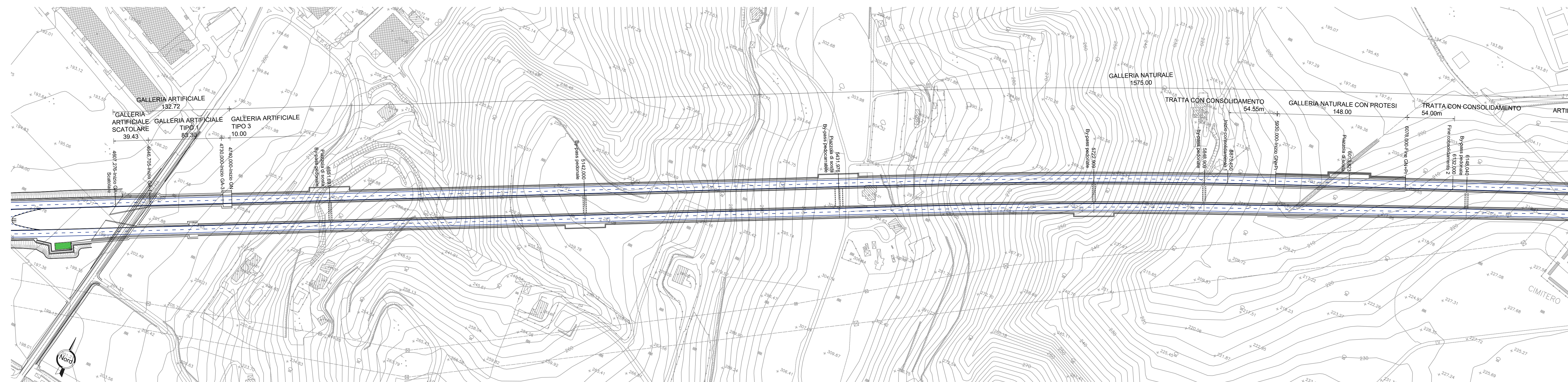
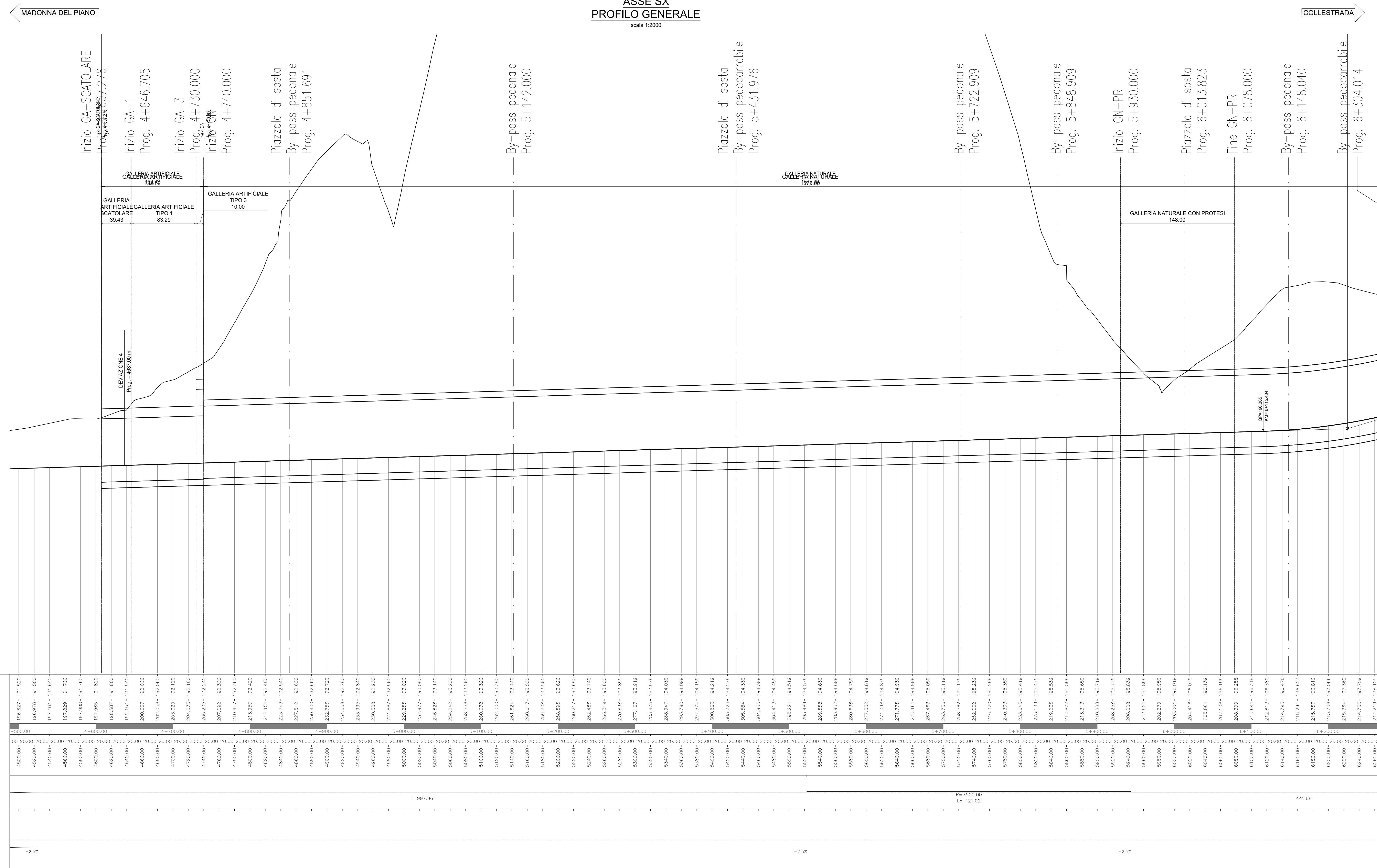


ASSE SX  
PLANIMETRIA GENERALE  
scala 1:2000



ASSE SX  
PROFILO GENERALE  
scala 1:2000



GA01	mc
Totale scavo (incluso i pali)	42206.84
Totale ritombamento	18587.89
Materiale da rilevato per riempimento sottopavimentazioni	5038.53
GA03	mc
Totale scavo (incluso i pali)	224222.80
Totale ritombamento	41984.90
Materiale da rilevato per realizzazione rilevato di lavoro	20855.16
Materiale da rilevato per riempimento sottopavimentazioni	20311.16
GN01	mc
Totale scavo	228019.41
Scavo di sbancamento per realizzazione protesi	6233.65
Ritombamento protesi con materiale da scavo	2455.77
Scavo di sbancamento per realizzazione consolidamenti	1235.57
Ritombamento con materiale da rilevato	3157.99
Totale perforazione pali	6156.68
Materiale da rilevato per riempimento sottopavimentazioni	20009.22
GN02	mc
Totale scavo	217905.82
Scavo di sbancamento per realizzazione protesi	7317.04
Ritombamento con materiale da rilevato per realizzazione piano di lavoro	1298.32
Ritombamento protesi con materiale da scavo	327.96
Scavo di sbancamento per realizzazione consolidamenti	1767.98
Ritombamento con materiale da rilevato	4351.16
Totale perforazione pali	8004.51
Materiale da rilevato per riempimento sottopavimentazioni	19134.95
BYPASS - GN	mc
Totale scavo	4701.77
Materiale da rilevato per riempimento sottopavimentazioni	285.80



Direzione Tecnica

**E45 - SISTEMAZIONE STRADALE DEL NODO DI PERUGIA**  
Tratto Madonna del Piano - Collestrada

---

**PROGETTO DEFINITIVO** PG 372

---

**ANAS - DIREZIONE TECNICA**

<p>IL GEOLOGO Dott. Gen. Marco Leonardi Ordine Ingegneri Regione Lazio n. 1541</p>	<p>PROGETTAZIONE ATTI: Ing. Ambrogio... Ordine Ingegneri Regione Lazio n. 1541</p>	<p>INGEGNERIA GESTIONE PROGETTI INGEGNERIA s.r.l.</p>
<p>COORDINATORE PER LA SICUREZZA IN FASE DI PROGETTAZIONE Arch. Santo Salvatore Vermiglio Ordine Architetti Regione Lazio n. 1370</p>	<p>Ing. Giovanni C. Alfredo Ordine Ingegneri Provincia di Roma n. 14069</p>	<p>cooprogetti engeko</p>
<p>VISTO IL RESP. DEL PROGETTO Arch. Pierfr. Marco Colazzo</p>	<p>Ing. Giuseppe Rosta Ordine Ingegneri Provincia di Roma n. 20629</p>	<p>IL PROGETTISTA RESPONSABILE DELL'INTEGRAZIONE DELLE SCELTE SPECIALISTICHE (OP207/20 ART 15 COMMA 2) Dott. Ing. GIORGIO GUIDUCCI Ordine Ingegneri Provincia di Roma n. 14035</p>

---

**OPERE D'ARTE MAGGIORI**  
Gallerie  
Elaborati generali

Planimetria e profilo generale con ubicazione nicchie, by-pass e piazzole di sosta - Tav.1 di 4

CODICE PROGETTO	NOME FILE	REVISIONE	SCALA
DTPG372	TOGNOOSTPFD1_B	B	-