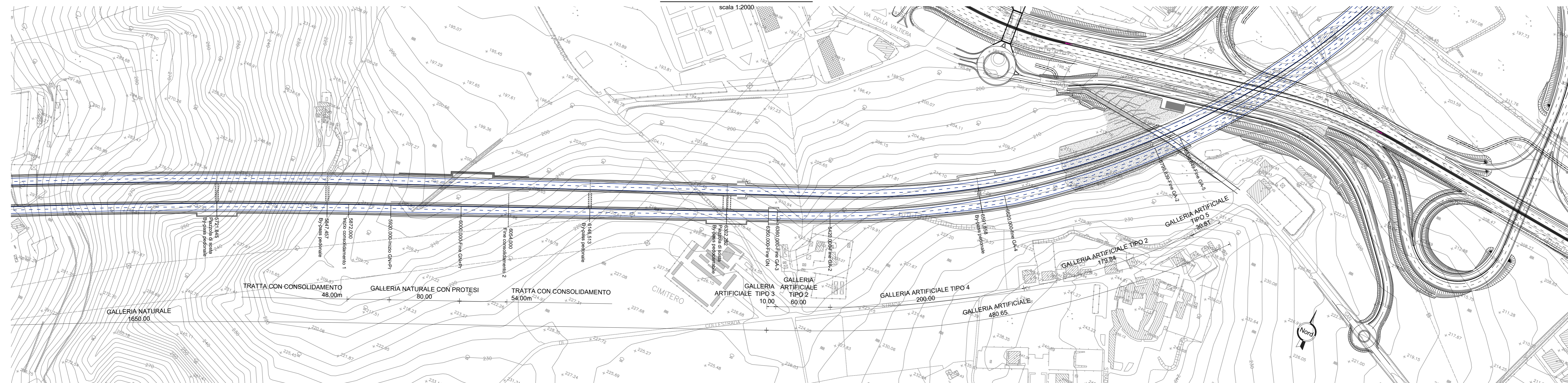
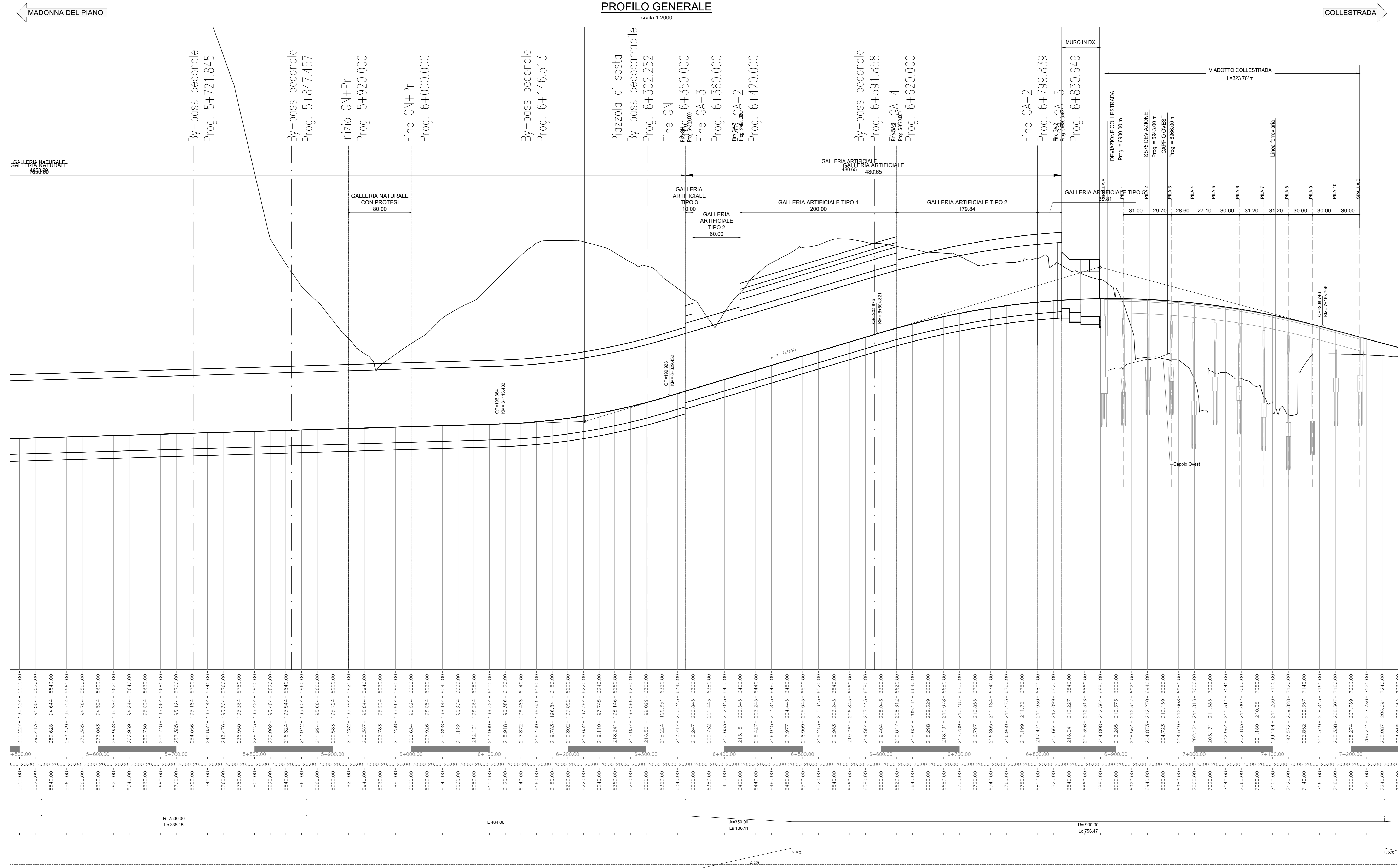


ASSE DX
PLANIMETRIA GENERALE



ASSE DX
PROFilo GENERALE



GA01	mc
Totale scavo (incluso i pali)	42206,84
Totale ritombamento	18587,89
Materiale da rilevato per riempimento sottopavimentazioni	5038,53
GA03	mc
Totale scavo (incluso i pali)	224222,80
Totale ritombamento	41984,90
Materiale da rilevato per realizzazione rilevato di lavoro	20855,16
Materiale da rilevato per riempimento sottopavimentazioni	20311,16
GN01	mc
Totale scavo	228019,41
Scavo di sbancamento per realizzazione protesi	6233,65
Ritombamento protesi con materiale da scavo	2455,77
Scavo di sbancamento per realizzazione consolidamenti	1235,57
Ritombamento con materiale da rilevato	3157,99
Totale perforazione pali	6156,68
Materiale da rilevato per riempimento sottopavimentazioni	20009,22
GN02	mc
Totale scavo	217905,82
Scavo di sbancamento per realizzazione protesi	7317,04
Ritombamento con materiale da rilevato per realizzazione piano di lavoro	1298,32
Ritombamento protesi con materiale da scavo	327,96
Scavo di sbancamento per realizzazione consolidamenti	1767,98
Ritombamento con materiale da rilevato	4351,16
Totale perforazione pali	8004,51
Materiale da rilevato per riempimento sottopavimentazioni	19134,95
BYPASS - GN	mc
Totale scavo	4701,77
Materiale da rilevato per riempimento sottopavimentazioni	285,80

Sanas
GRUPPO FS ITALIANE

Direzione Tecnica

E45 - SISTEMAZIONE STRADALE DEL NODO DI PERUGIA
Tratto Madonna del Piano - Collestrada

PROGETTO DEFINITIVO PG 372

ANAS - DIREZIONE TECNICA

IL GEOLOGO
Dott. Gen. Marco Leonardi
Ordine Geologi Regione Lazio n. 1541

COORDINATORE PER LA SICUREZZA IN FASE DI PROGETTAZIONE
Visto: Alessandro Micheli

PROGETTAZIONE ATI:
Ing. Ambrogio...
Ing. Moreno...
Ing. Giovanni C. Alfredo...
Ing. Giuseppe...
Dott. Gen. GIORGIO GUIDICI

OPERE D'ARTE MAGGIORI
Gallerie

Elaborati generali

Planimetria e profilo generale con ubicazione nicchie, by-pass e piazzole di sosta - Tav.4 di 4

CODICE PROGETTO: DTPG372
NOME FILE: TOGNOOSTPF04_B
REVISIONE: B
SCALA: -

Rev. A Emissione Ottobre '22
Rev. B Rev. a seguito istruttoria Prot. U.0834569 e U.0862037
Rev. C
Rev. D

Gen. '23
Morigi
Signorelli
Guiducci

DATA REDATTO VERIFICATO APPROVATO