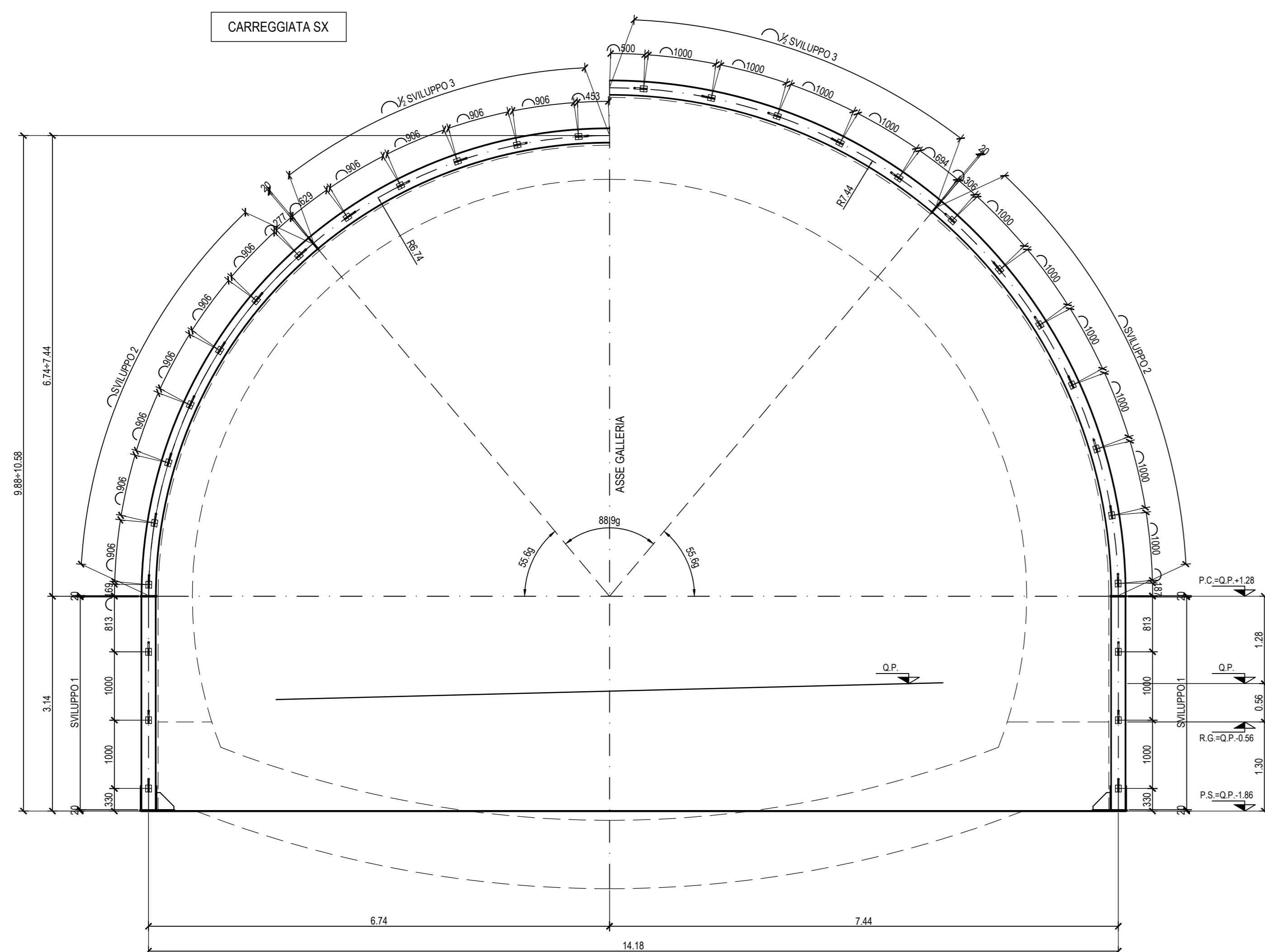


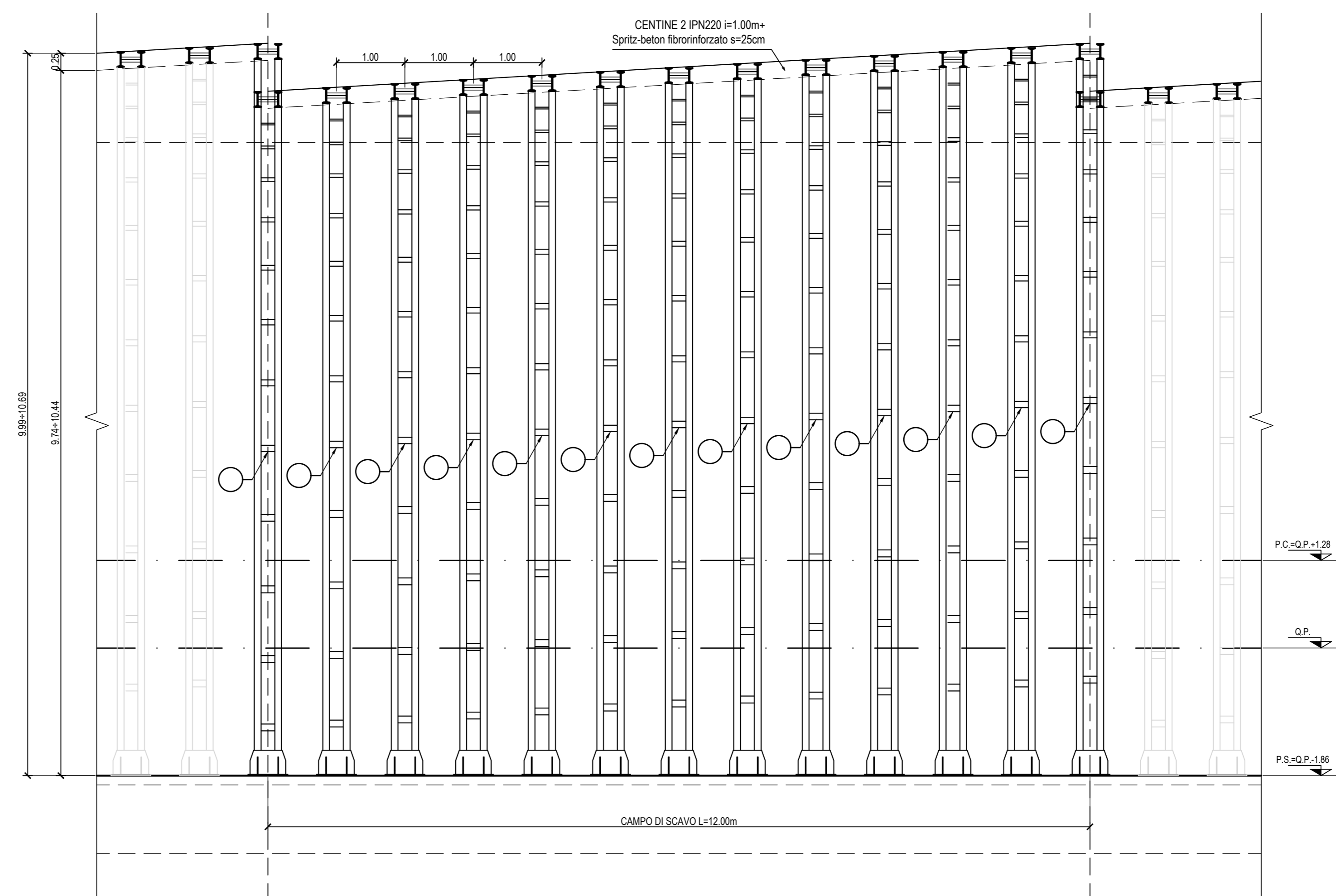
SEZIONE TRASVERSALE

SCALA 1:50



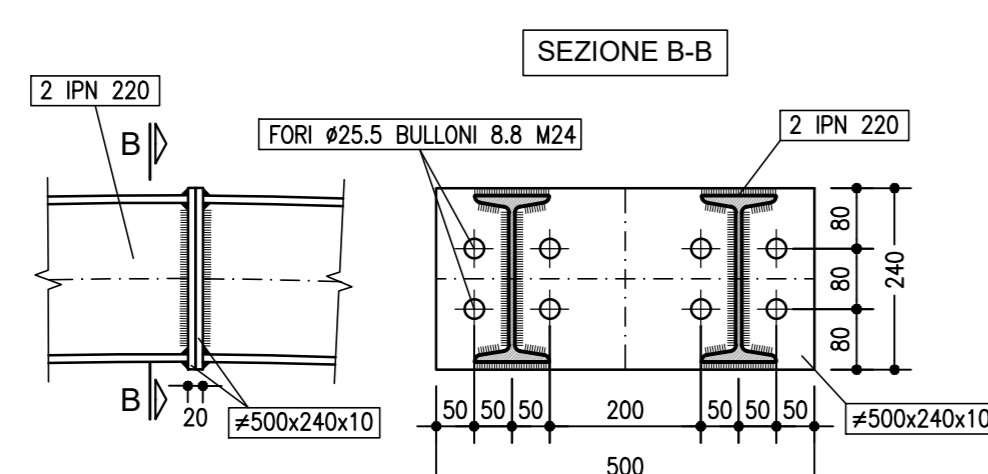
SEZIONE LONGITUDINALE

SCALA 1:50

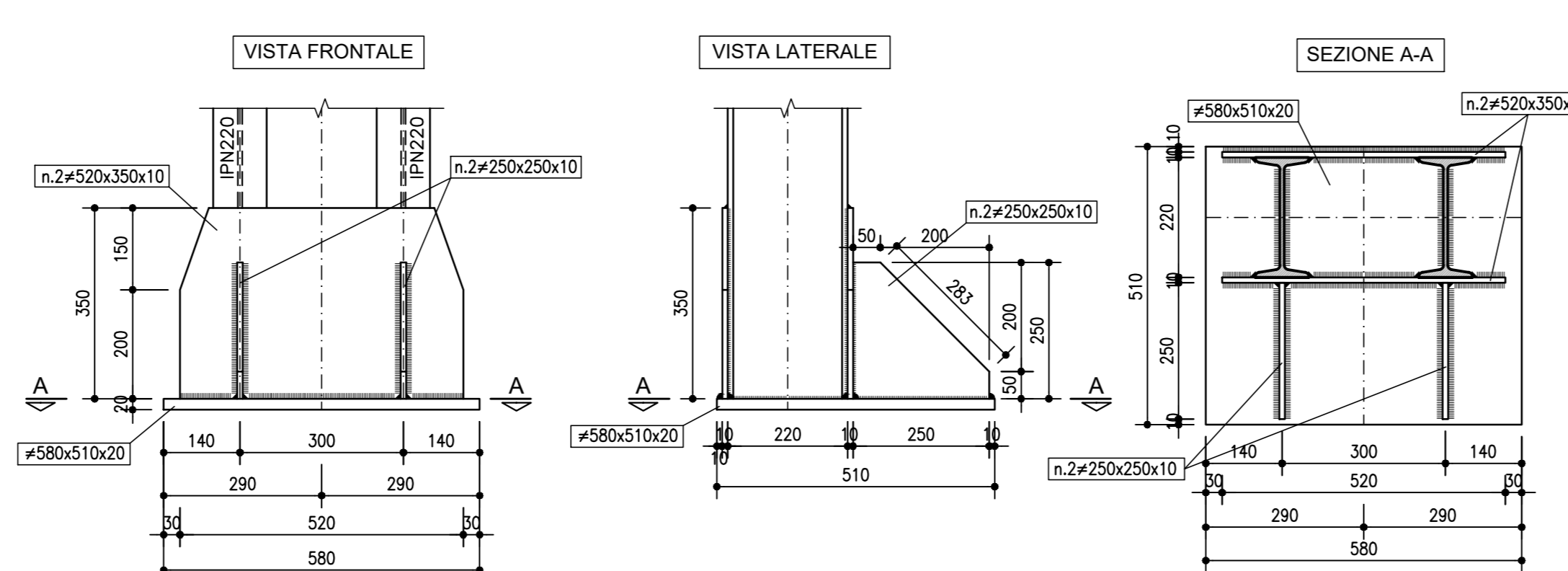


Centina	Raggio (m)	Sviluppo 1 (mm)	Sviluppo 2 (mm)	Sviluppo 3 (mm)	Sviluppo tot (mm)
①	6.74	3113	5862	9390	27340
②	6.80	3113	5913	9471	27523
③	6.86	3113	5964	9553	27707
④	6.91	3113	6015	9634	27890
⑤	6.97	3113	6066	9716	28073
⑥	7.03	3113	6117	9797	28257
⑦	7.09	3113	6167	9879	28440
⑧	7.15	3113	6218	9960	28623
⑨	7.21	3113	6269	10042	28807
⑩	7.26	3113	6320	10123	28990
⑪	7.32	3113	6371	10205	29173
⑫	7.38	3113	6422	10286	29357
⑬	7.44	3113	6473	10368	29540

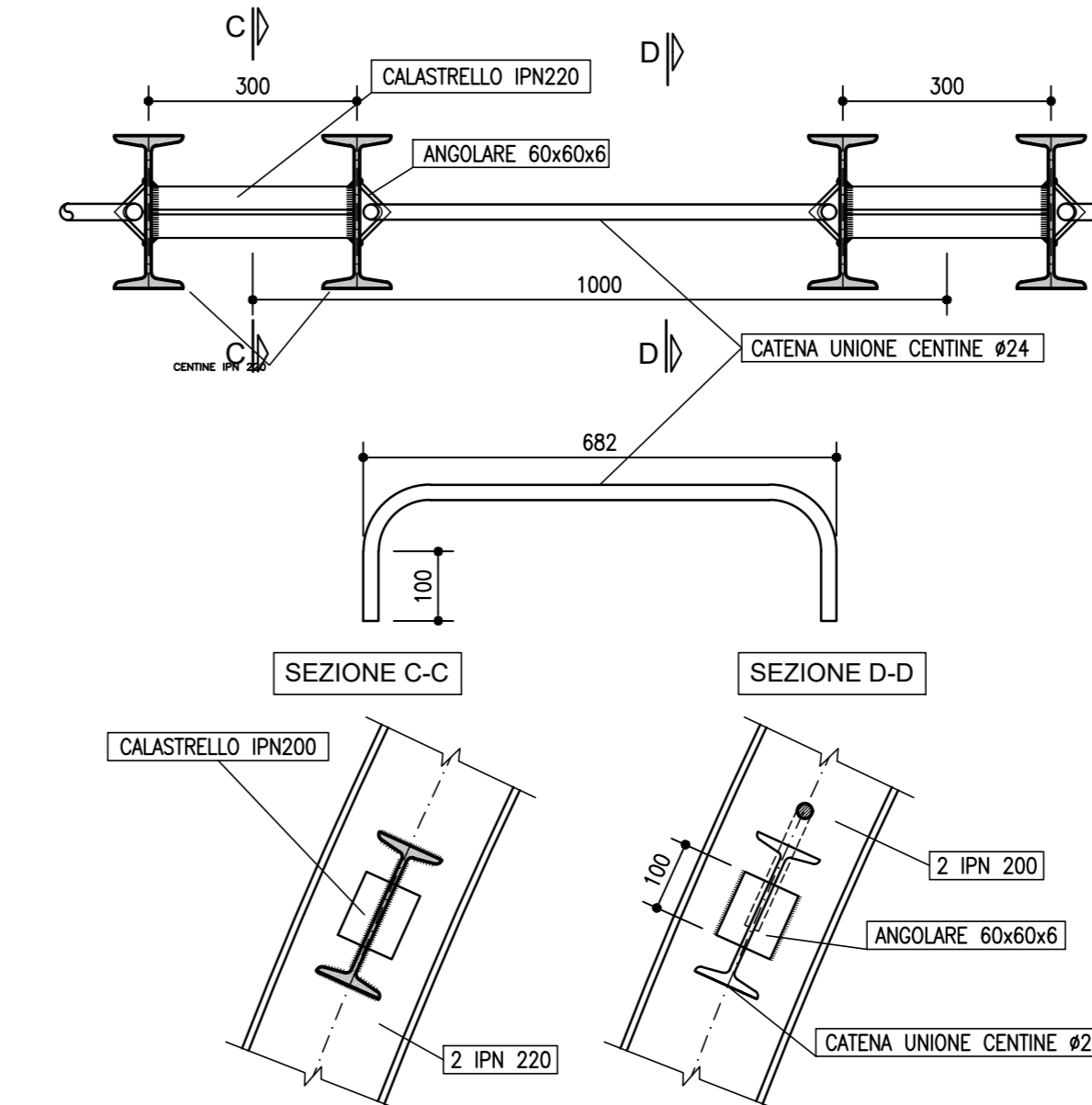
PARTICOLARE 2
SCALA 1:10
GIUNZIONE CENTINE



PARTICOLARE 1
SCALA 1:10
PIEDE CENTINE



PARTICOLARE 3
SCALA 1:10
UNIONE CENTINE



Direzione Tecnica

E45 - SISTEMAZIONE STRADALE DEL NODO DI PERUGIA
Tratto Madonna del Piano - Collestrada

PROGETTO DEFINITIVO

PG 372

ANAS - DIREZIONE TECNICA

IL GEOLOGO	PROGETTISTI SPECIALISTICI	PROGETTAZIONE ATI:
Dott. Genl. Marco Leonardi Ordine Geologi Regione Lazio n. 1541	Ing. Ambrogio... Ordine Ingegneri Provincia di Roma n. 14551	GP INGENNERIA GESTIONE PROGETTI INGENNERIA srl
COORDINATORE PER LA SICUREZZA IN FASE DI PROGETTAZIONE	Ing. Moreno... Ordine Ingegneri Provincia di Perugia n. A2657	cooprogetti engeko
Arch. Santo Salvatore Vermiglio Ordine Architetti Provincia di Reggio Calabria n. 1270	Ing. Giovanni C. Alfredo Dolenz Cultrera Ordine Ingegneri Provincia di Roma n. 14069	INGENNERIA
VISTO: IL RESP. DEL PROCEDIMENTO Ing. Alessandro Micheli	Ing. Giuseppe Resta Ordine Ingegneri Provincia di Roma n. 20629	IL PROGETTISTA RESPONSABILE DELL'INTEGRAZIONE DELLE SPECIALISTICHE (DPR207/10 ART 15 COMMA 2) Dott. Ing. GIORGIO GUIDUCCI Ordine Ingegneri Provincia di Roma n. 14035

OPERE D'ARTE MAGGIORI

Gallerie
Galleria Collestrada - Tratta in naturale asse DX
Sezione tipo B1v - Carpenteria centine e particolari costruttivi

CODICE PROGETTO	NOME FILE	REVISIONE	SCALA
PROGETTO DTPG372	UV/PROG. ANNO D 22	T00GN010TCA03_A	A
D			
C			
B			
A			
REV.	DESCRIZIONE	DATA	REDAITTO VERIFICATO APPROVATO
		Ottobre '22	Morigi Signorelli Guiducci