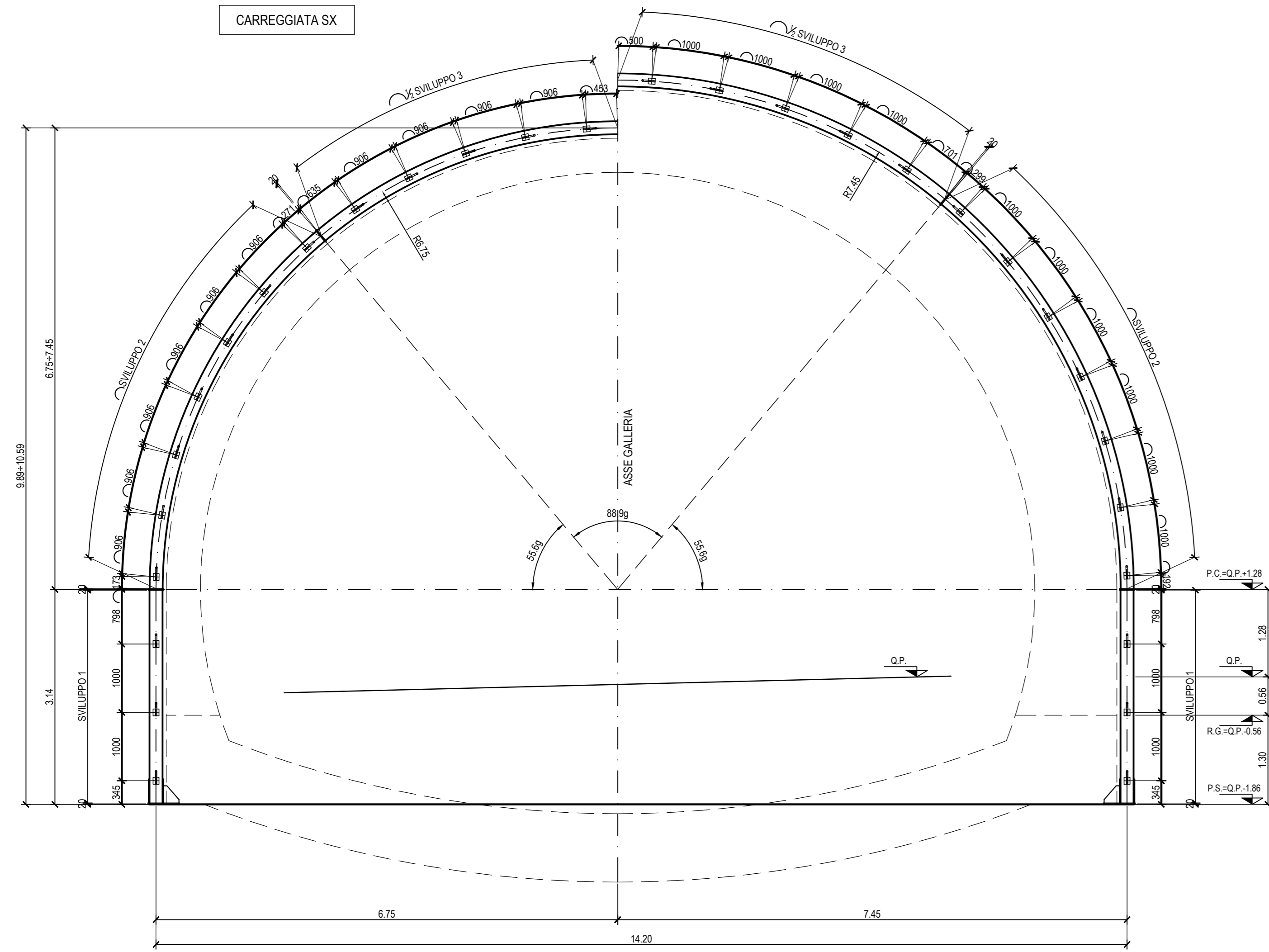
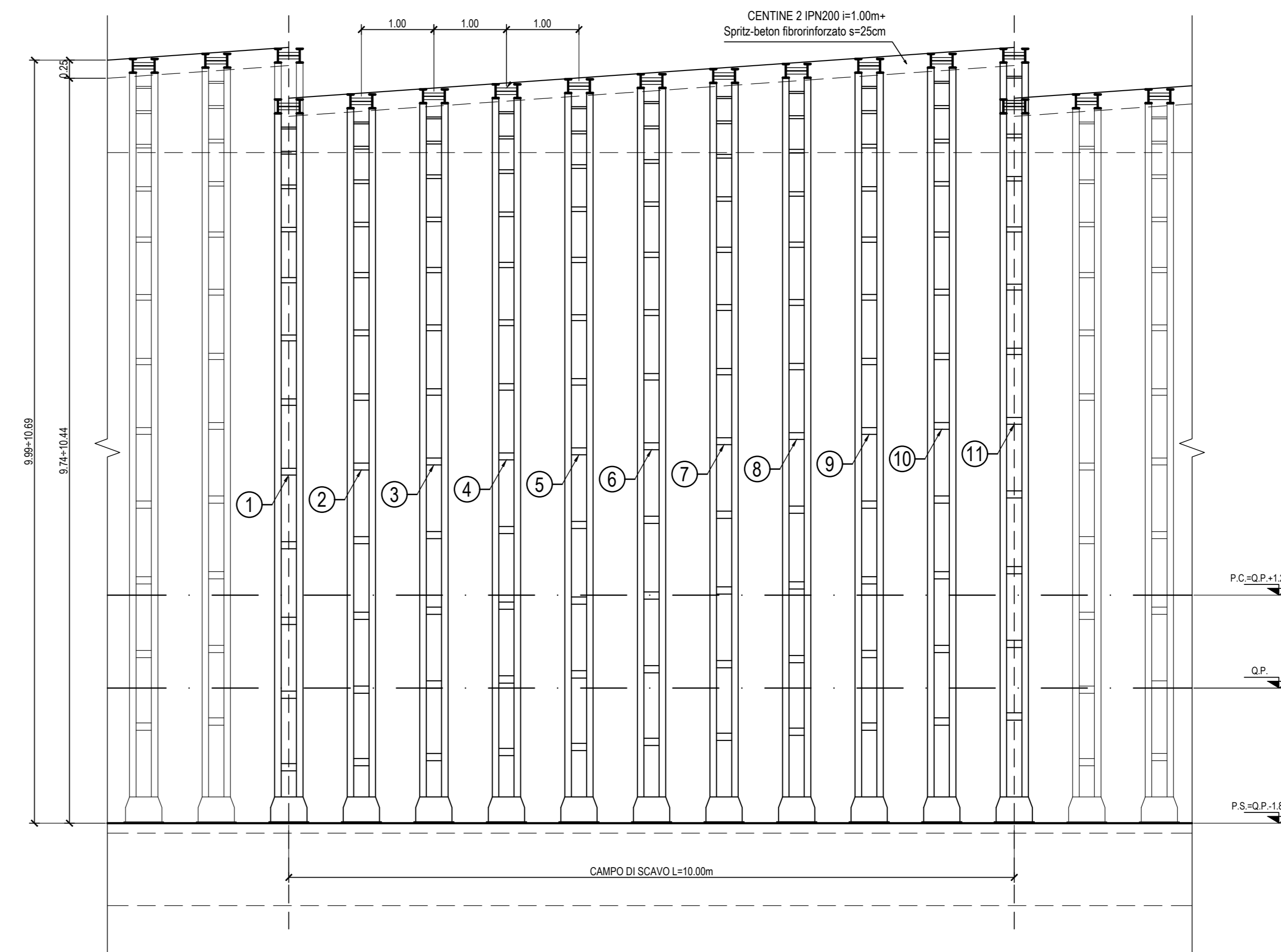


SEZIONE TRASVERSALE
SCALA 1:50

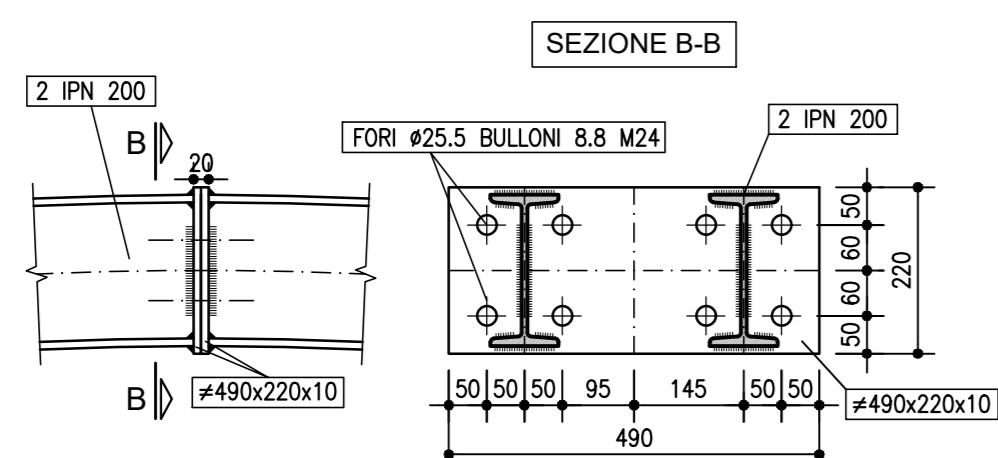


SEZIONE LONGITUDINALE
SCALA 1:50

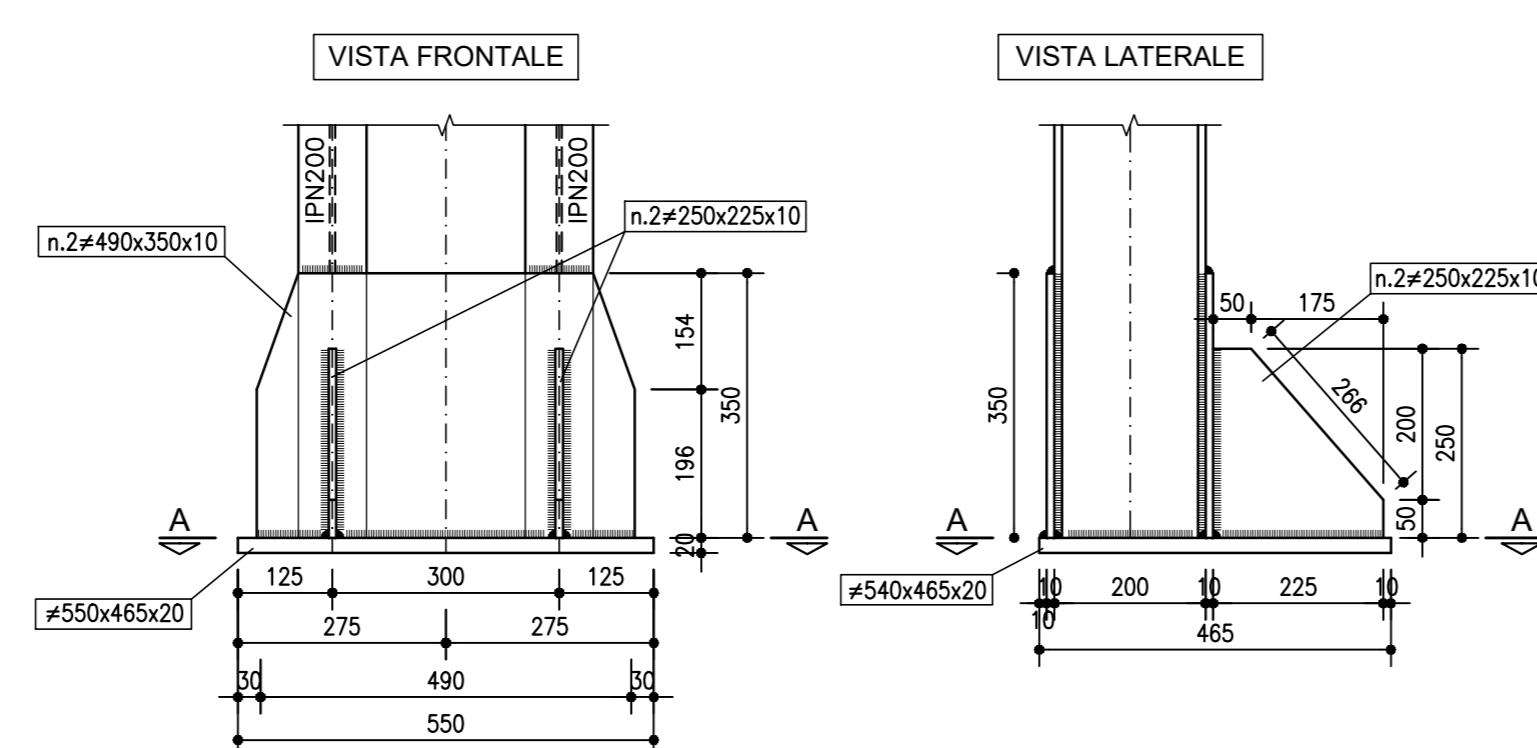


Centina	Raggio (m)	Sviluppo 1 (mm)	Sviluppo 2 (mm)	Sviluppo 3 (mm)	Sviluppo tot (mm)
1	6.75	3113	5871	9404	27372
2	6.82	3113	5932	9502	27592
3	6.89	3113	5993	9600	27812
4	6.96	3113	6054	9697	28031
5	7.03	3113	6115	9795	28251
6	7.10	3113	6176	9893	28471
7	7.17	3113	6237	9991	28691
8	7.24	3113	6298	10089	28911
9	7.31	3113	6359	10186	29130
10	7.38	3113	6420	10284	29350
11	7.45	3113	6481	10382	29570

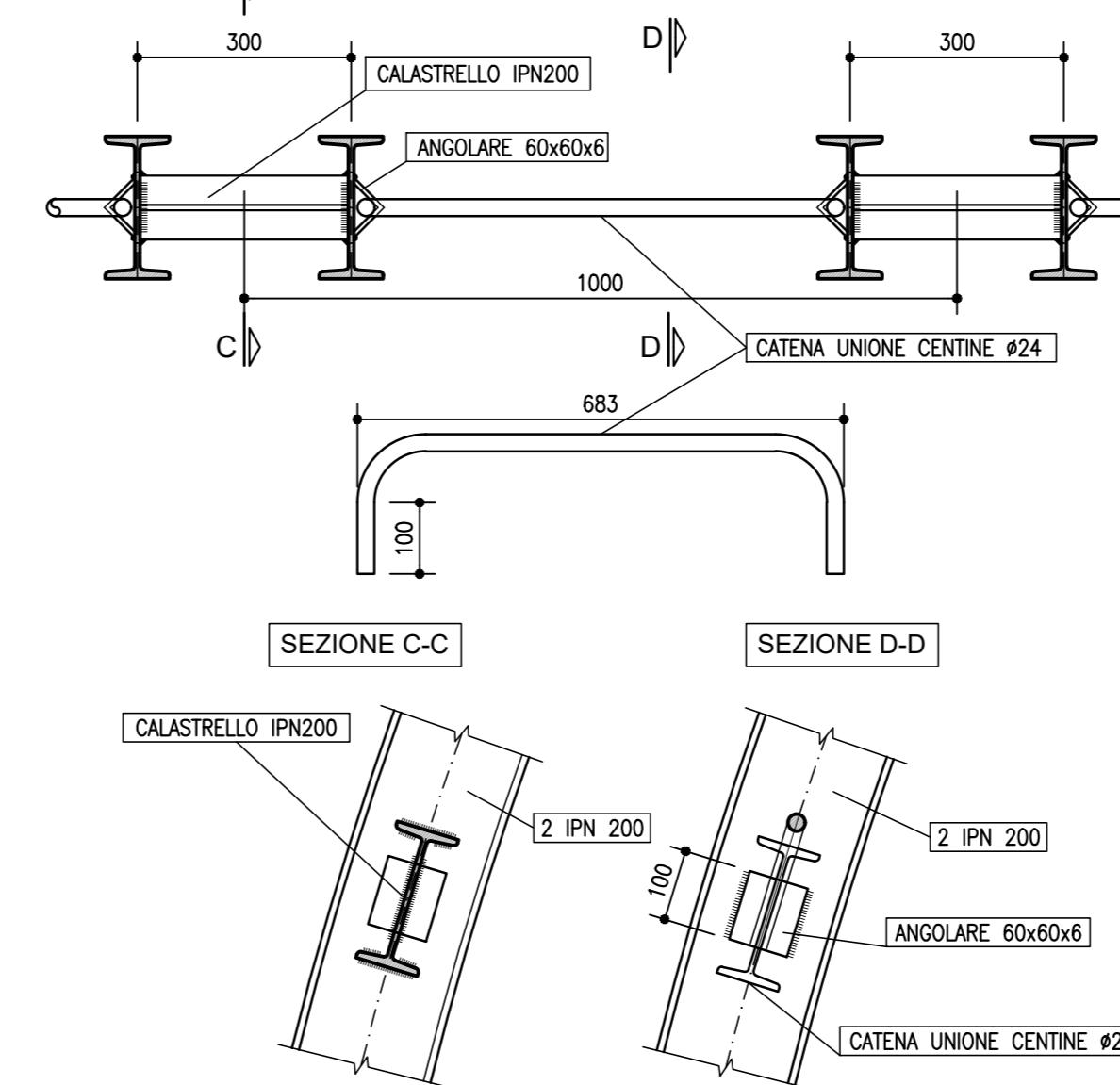
PARTICOLARE 2
SCALA 1:10
GIUNZIONE CENTINE



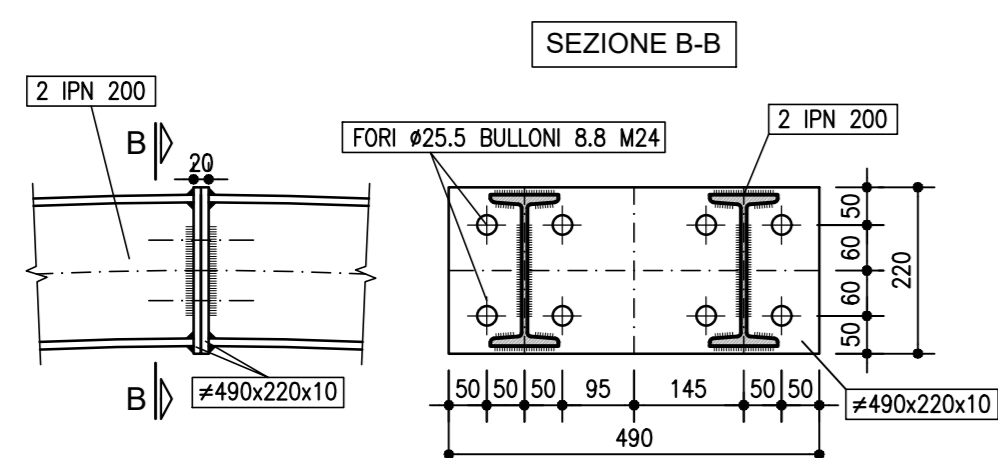
PARTICOLARE 1
SCALA 1:10
PIEDE CENTINE



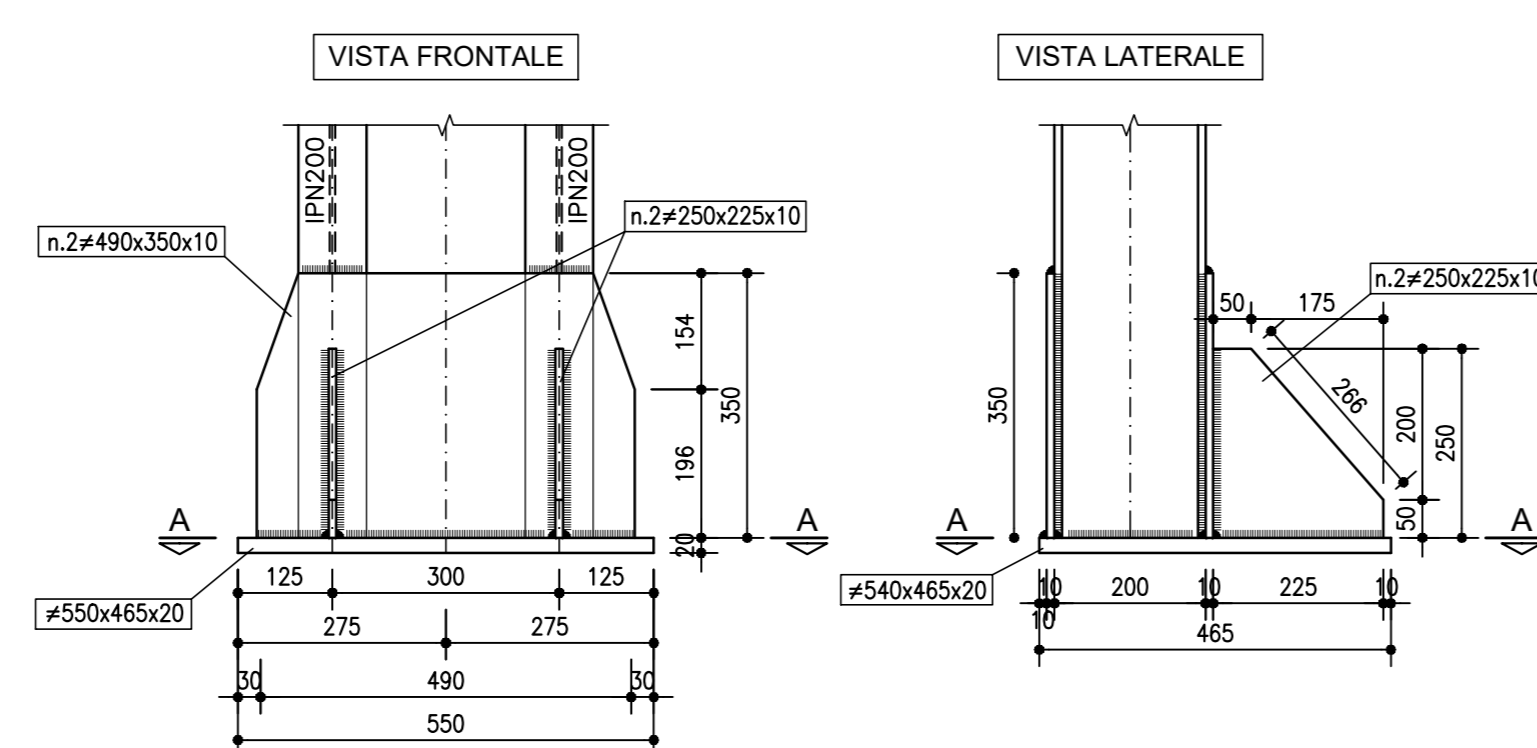
PARTICOLARE 3
SCALA 1:10
UNIONE CENTINE



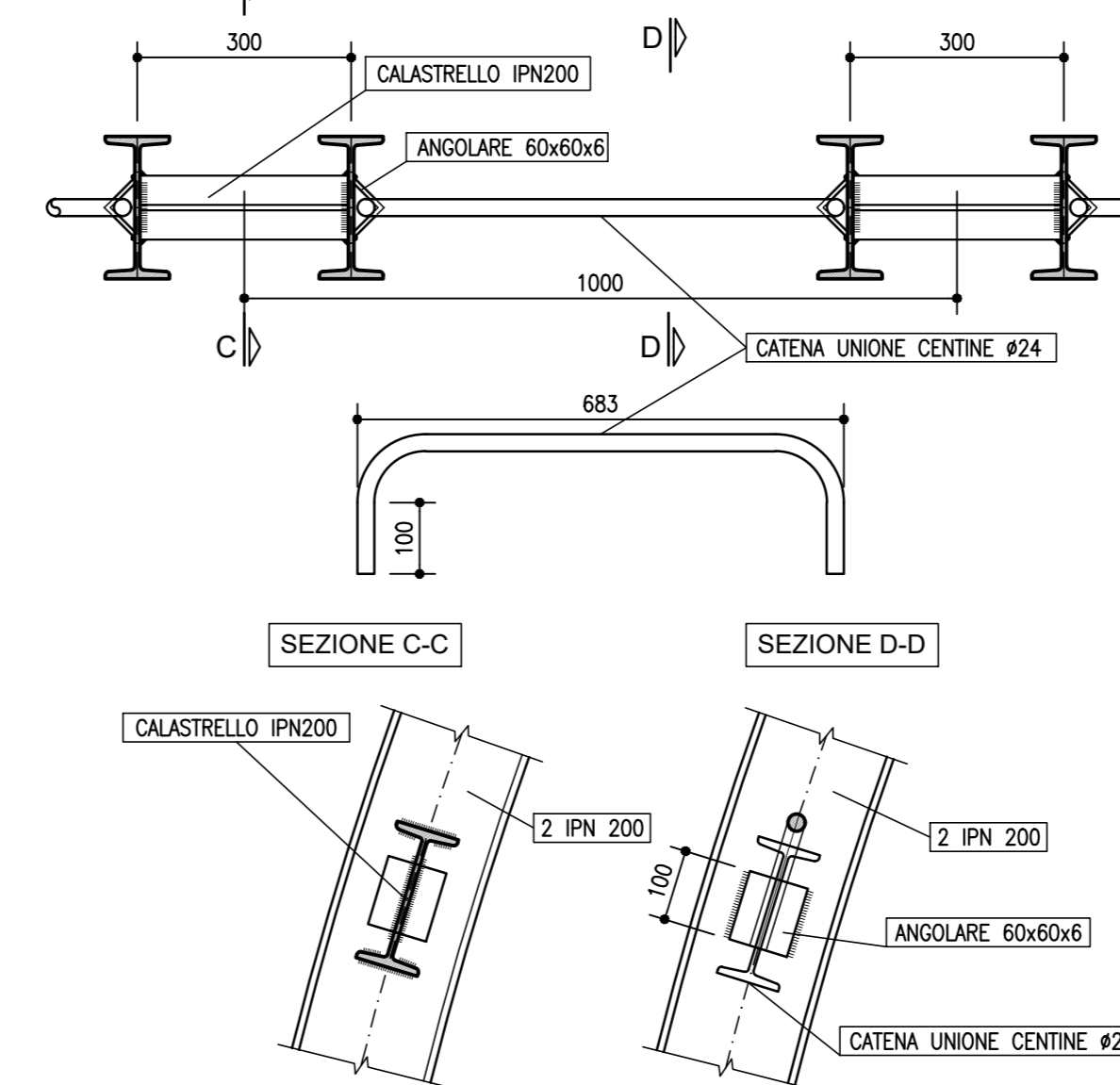
PARTICOLARE 2
SCALA 1:10
GIUNZIONE CENTINE



PARTICOLARE 1
SCALA 1:10
PIEDE CENTINE



PARTICOLARE 3
SCALA 1:10
UNIONE CENTINE



Sanas
GRUPPO FS ITALIANE
Direzione Tecnica

E45 - SISTEMAZIONE STRADALE DEL NODO DI PERUGIA
Tratto Madonna del Piano - Collestrada

PROGETTO DEFINITIVO PG 372

ANAS - DIREZIONE TECNICA

IL GEOLOGO: Dott. Geol. Marco Leonardi
COORDINATORE PER LA SICUREZZA IN FASE DI PROGETTAZIONE: Arch. Sant'Alvatore Vermiglio
VISTO IL RESP. DEL PROCEDIMENTO: Ing. Alessandro Micheli
VISTO IL RESP. DEL PROGETTO: Arch. Pierfr. Marco Calozza

PROGETTAZIONE ATI: Ing. Ambrogio...
ORDINE INGEGNERI REGIONE LIGURIA N. 1541
ORDINE INGEGNERI PROVINCIA DI PERUGIA N. 42657
ORDINE INGEGNERI PROVINCIA DI PERUGIA N. 1270
ORDINE INGEGNERI PROVINCIA DI ROMA N. 14069
ORDINE INGEGNERI PROVINCIA DI ROMA N. 20629

PROGETTAZIONE ATI: **GPI INGEGNERIA**
GESTIONE PROGETTI INGEGNERIA srl
cooprogetti
engeko
IL PROGETTISTA RESPONSABILE DELL'INTEGRAZIONE E DELLA REALIZZAZIONE SPECIALISTICHE: Dott. Ing. GIORGIO GUIDUCCI
ORDINE INGEGNERI PROVINCIA DI ROMA N. 14033

OPERE D'ARTE MAGGIORI
Gallerie
Galleria Collestrada - Tratta in naturale asse DX
Sezione tipo C3v - Carpentaria centine e particolari costruttivi

CODICE PROGETTO	NOV. FILE	T00GN010TCA05_A	REVISIONE	SCALA	
DTPG372	D	22	A	1:50/1:10	
D					
C					
B					
A					
REV.	DESCRIZIONE	DATA	REDATTO	VERIFICATO	APPROVATO
		Ottobre '22	Morigi	Signorelli	Guiducci