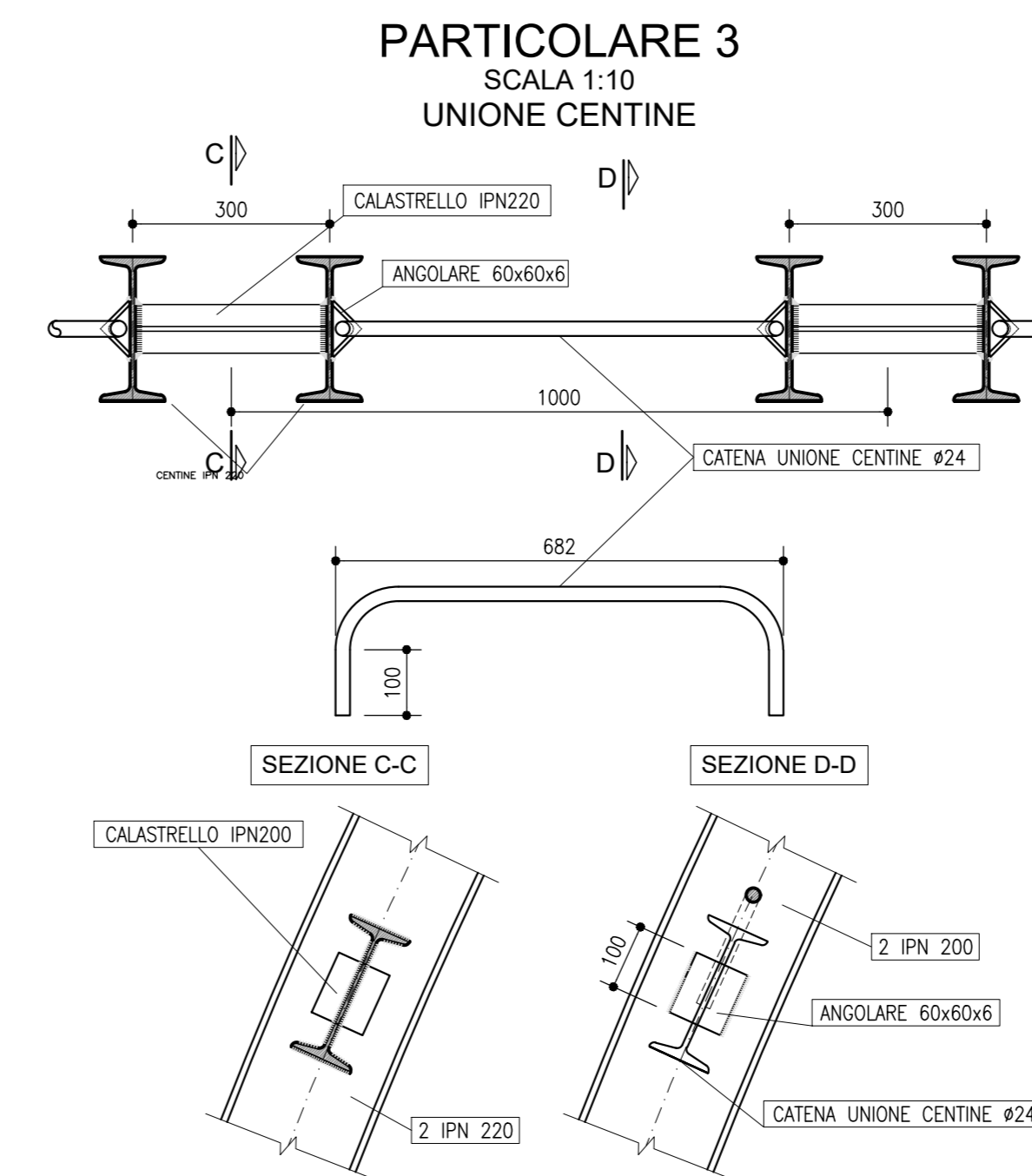
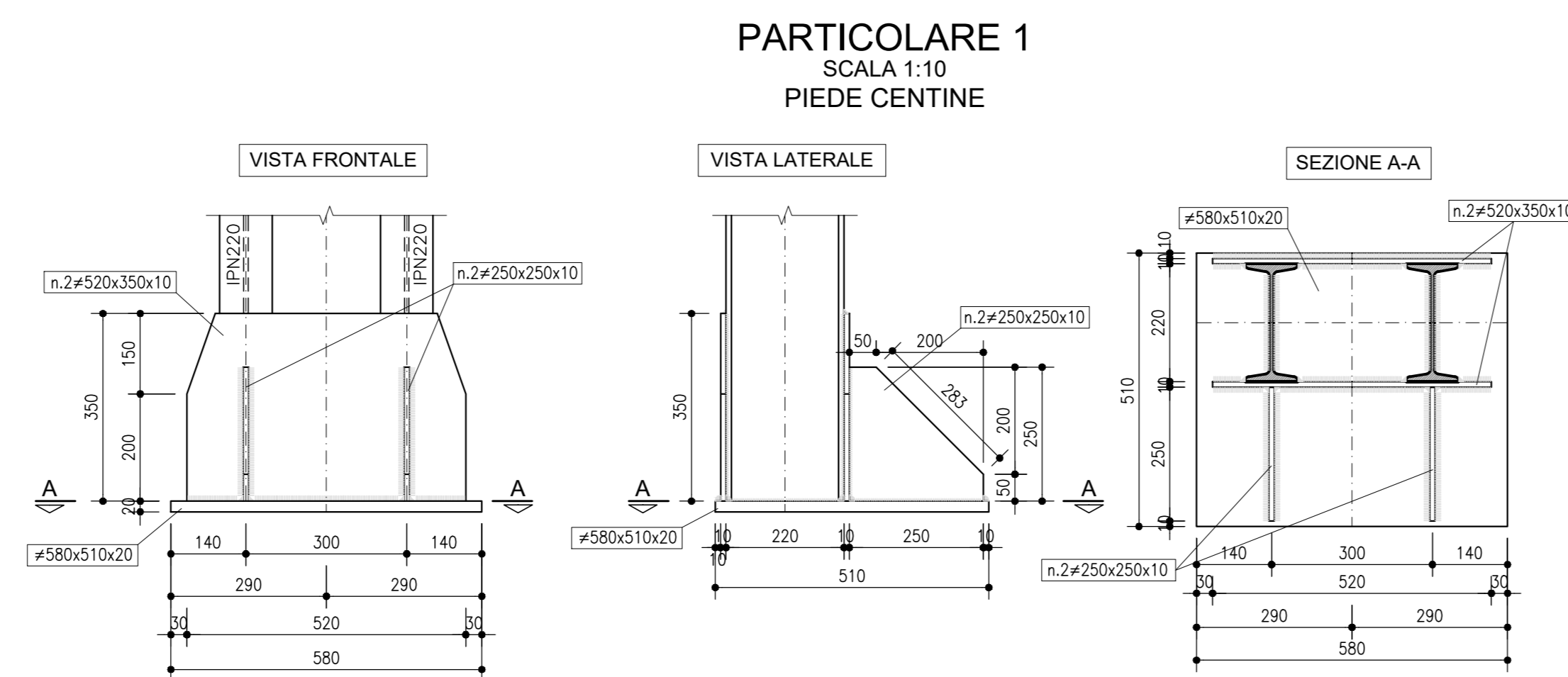
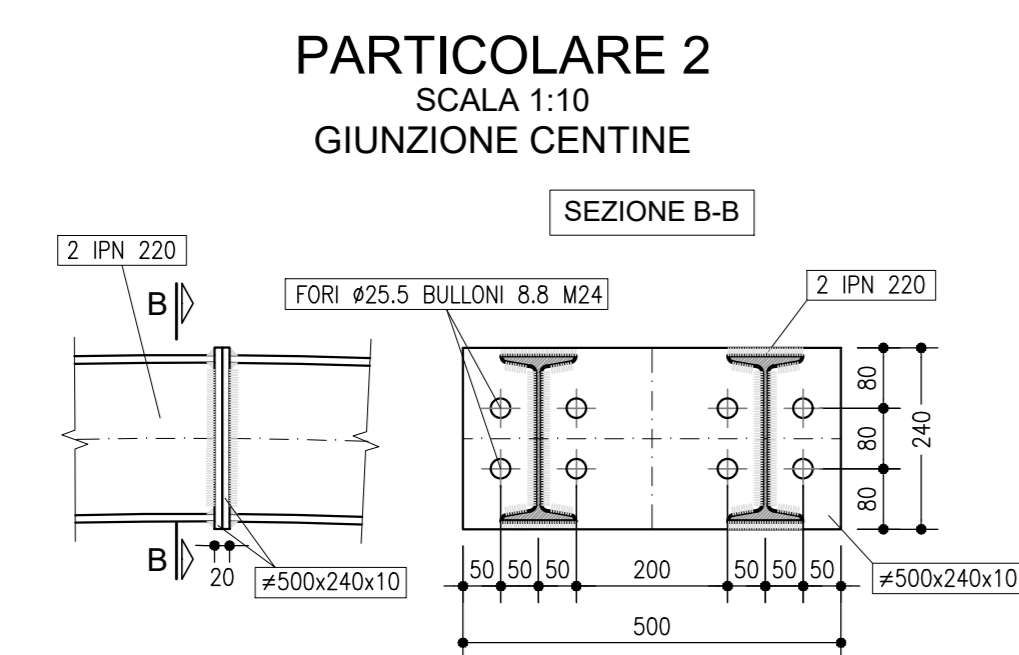
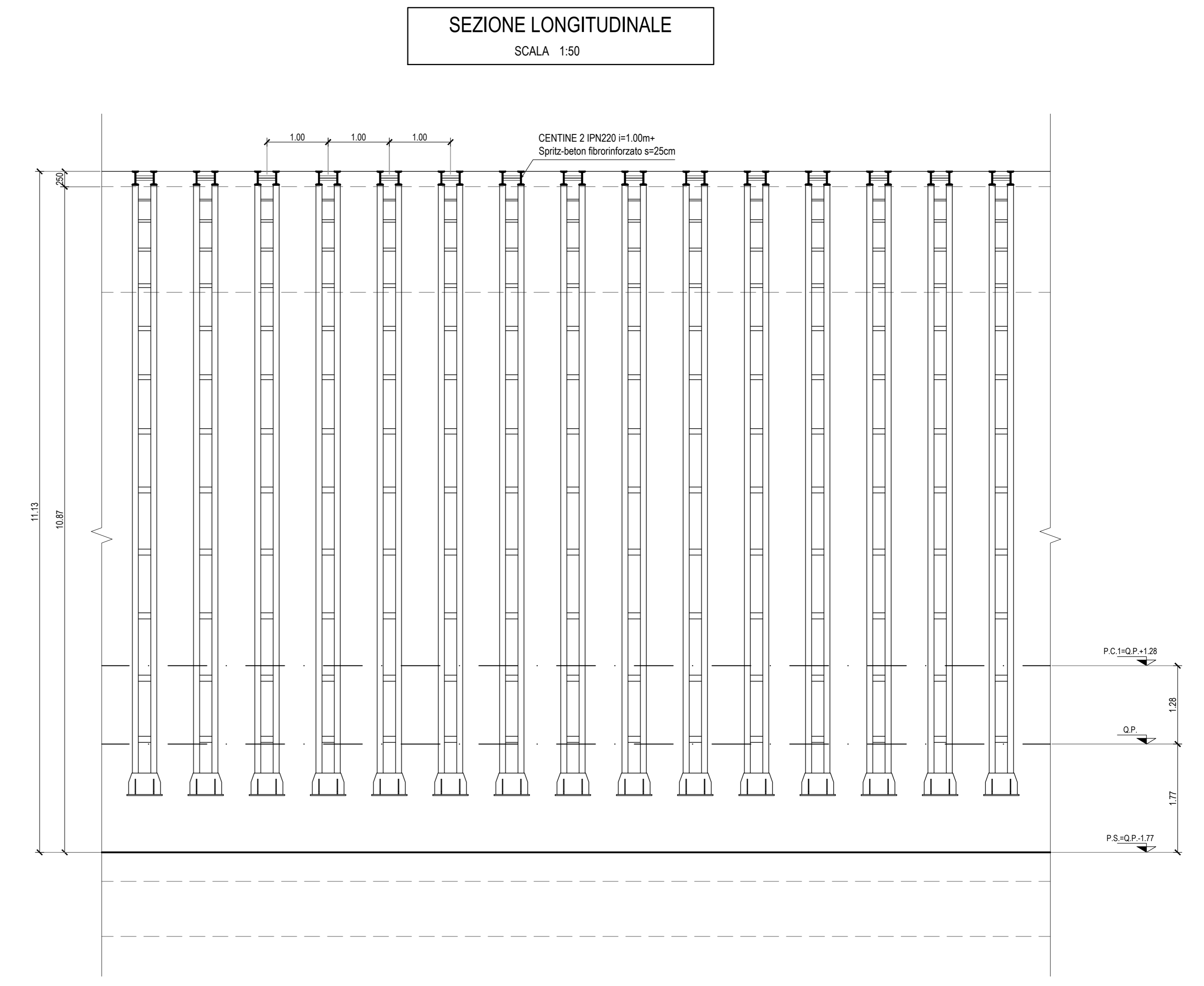
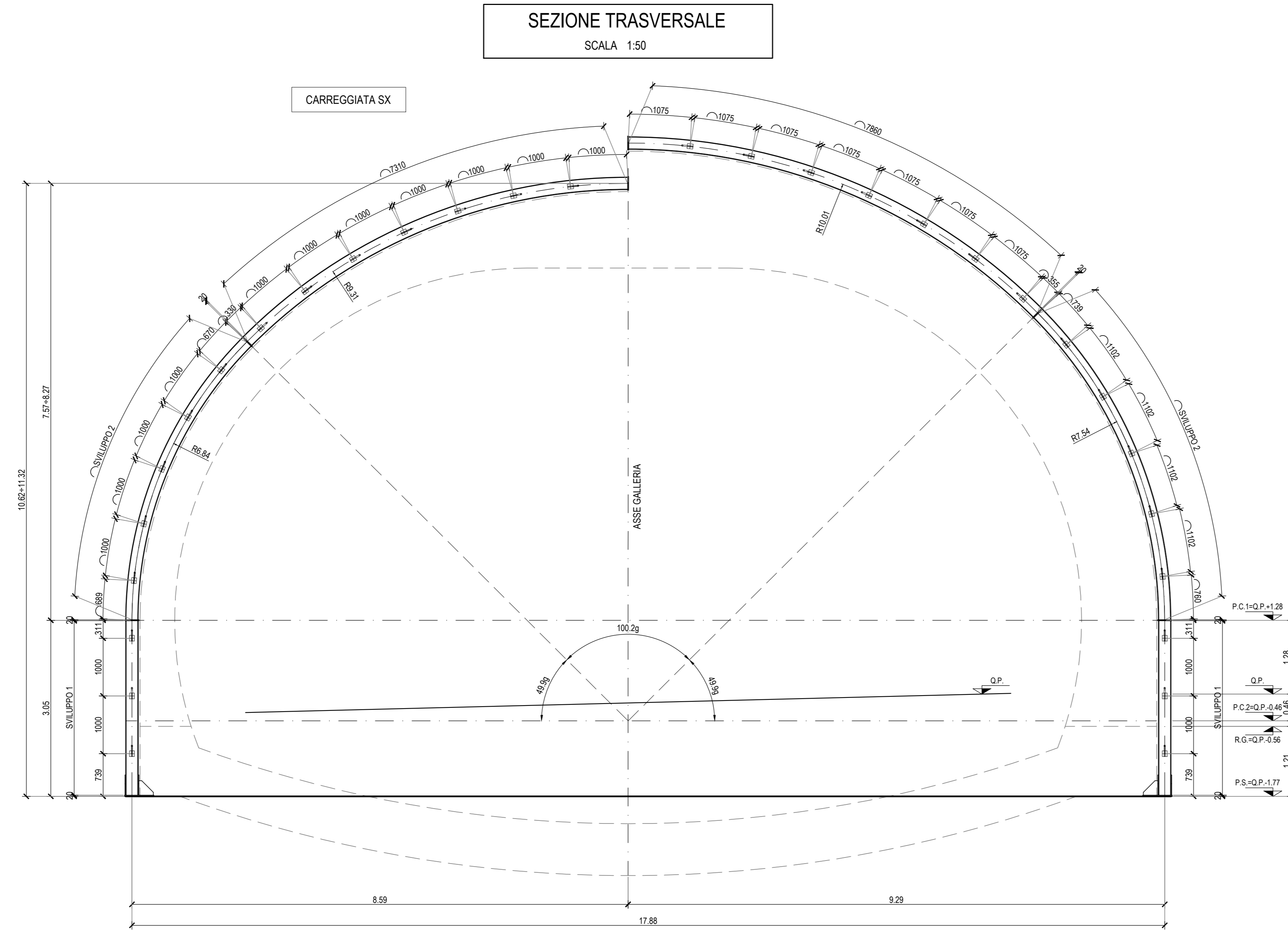


Centina	Raggio1 (m)	Raggio2 (m)	Sviluppo 1 (mm)	Sviluppo 2 (mm)	Sviluppo 3 (mm)	Sviluppo tot (mm)
1	6.84	9.31	3020	5339	7310	31338
2	6.91	9.38	3020	5394	7365	31558
3	6.98	9.45	3020	5449	7420	31777
4	7.05	9.52	3020	5503	7475	31997
5	7.12	9.59	3020	5558	7530	32216
6	7.19	9.66	3020	5613	7585	32436
7	7.26	9.73	3020	5668	7640	32656
8	7.33	9.80	3020	5723	7695	32875
9	7.40	9.87	3020	5777	7750	33095
10	7.47	9.94	3020	5832	7805	33314
11	7.54	10.01	3020	5887	7860	33534



Sanas
GRUPPO FS ITALIANE
Direzione Tecnica

E45 - SISTEMAZIONE STRADALE DEL NODO DI PERUGIA
Tratto Madonna del Piano - Collestrada

PROGETTO DEFINITIVO PG 372

ANAS - DIREZIONE TECNICA

IL GEOLOGO: Dott. Geol. Marco Leonardi
IL PROGETTISTA SPECIALISTICO (Mandatario): Ing. Ambrogio...
COORDINATORE PER LA SICUREZZA IN FASE DI PROGETTAZIONE: Arch. Santo Salvatore Vermiglio
VISTO IL RESP. DEL PROCEDIMENTO: Ing. Alessandro Michel
VISTO IL RESP. DEL PROGETTO: Arch. Pierol. Marco Colozza

PROGETTAZIONI ATI: (Mandatario) Ing. Giovanni C. Affredo...
(Mandatario) Ing. Giovanni C. Affredo...
(Mandatario) Ing. Giuseppe Resto...

cooprogetti
engeko

IL PROGETTISTA RESPONSABILE DELL'INTEGRAZIONE DELLE STRUTTURE SPECIALISTICHE (DPR207/10 ART 15 COMMA 2): Dott. Ing. GIORGIO GUIDUCCI

OPERE D'ARTE MAGGIORI
Gallerie
Galleria Collestrada - Tratta in naturale asse DX
Sezione tipo C-PZ - Carpentaria centine e particolari costruttivi

CODICE PROGETTO	LIV. PROC.	ANNO	NOME FILE	REVISIONE	SCALA
DTPG372	D	22	TO0GN010STCA10_A	A	1:50/1:10

REV.	DESCRIZIONE	DATA	REDATTO	VERIFICATO	APPROVATO
D					
C					
B					
A		Ottobre '22	Morigi	Signorelli	Guiducci