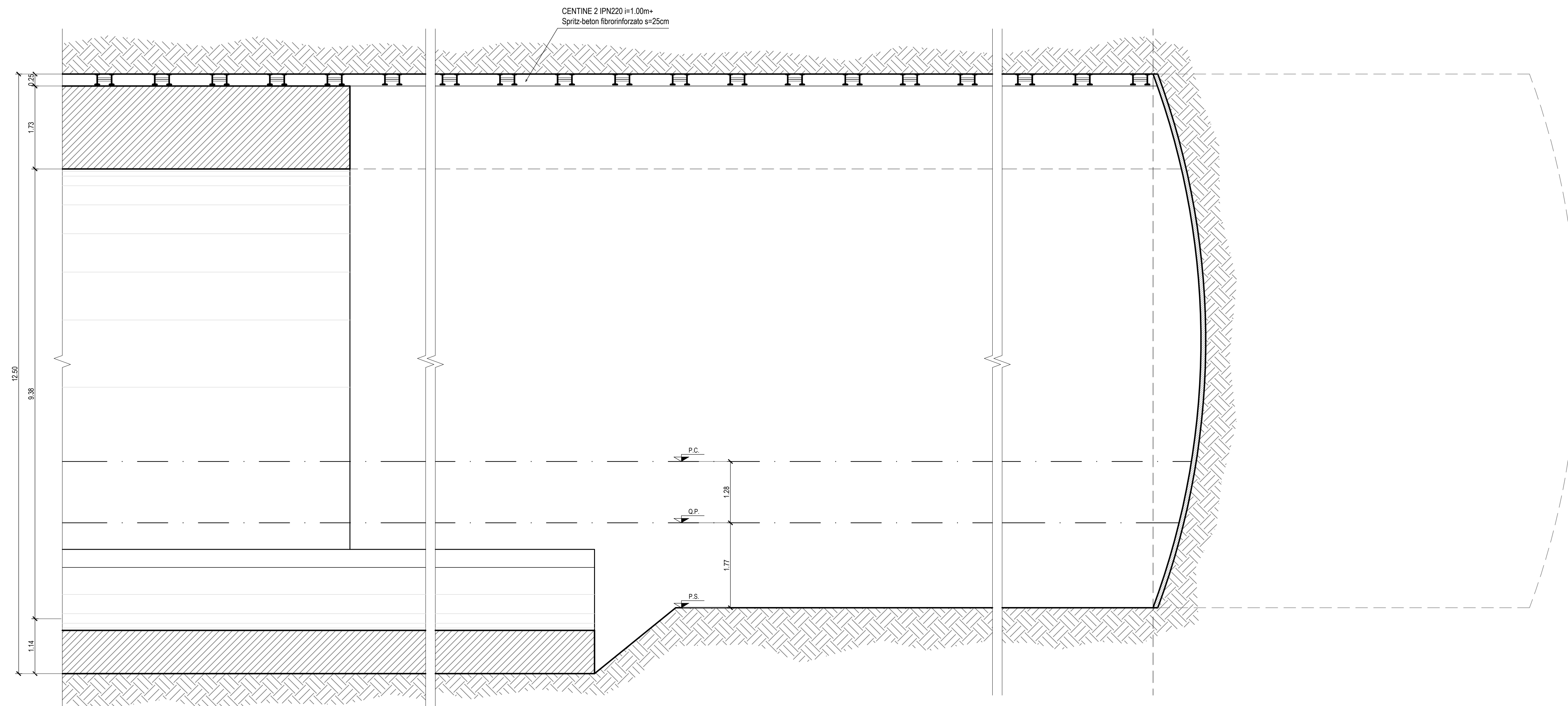


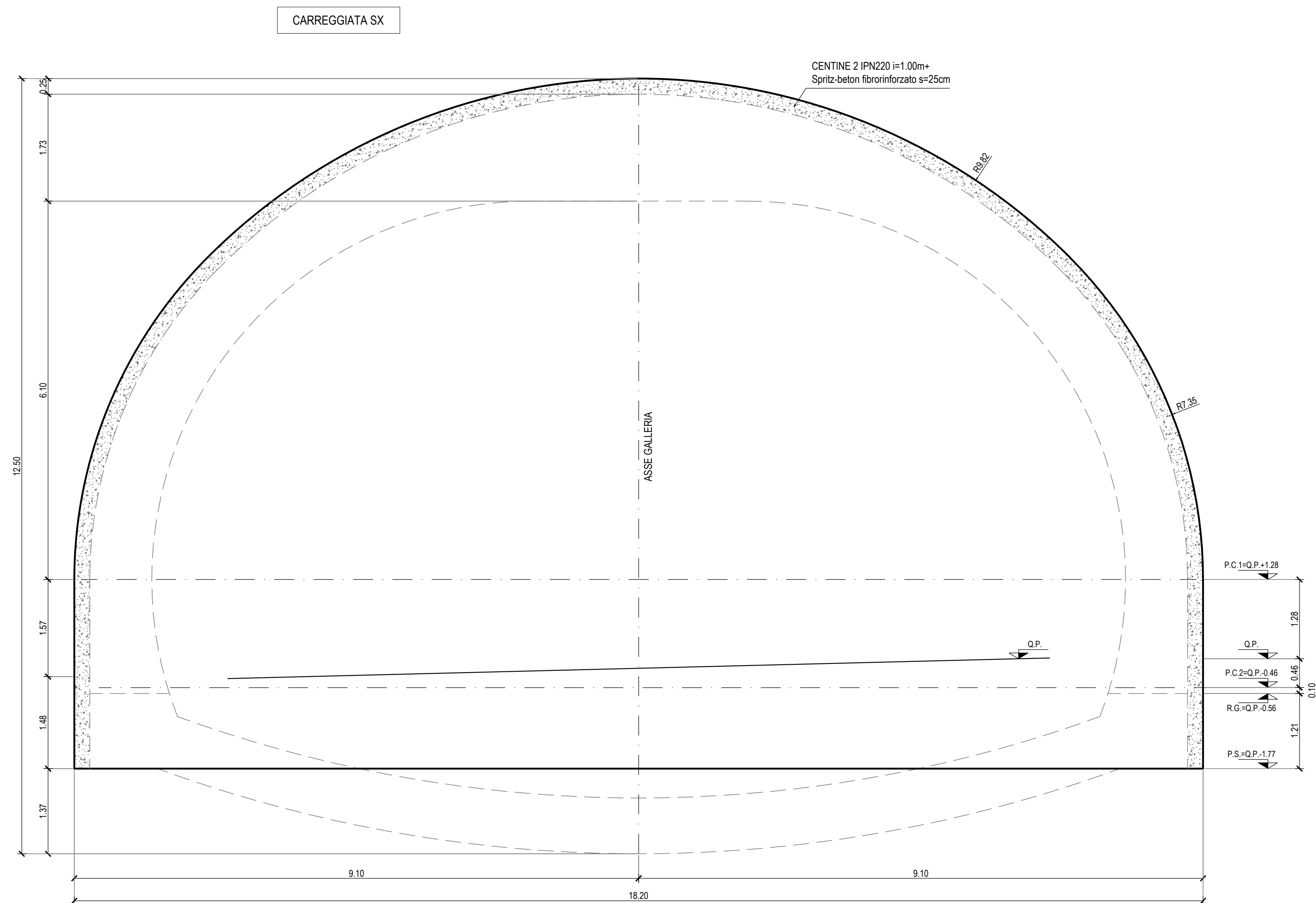
SEZIONE LONGITUDINALE  
SCALA 1:50



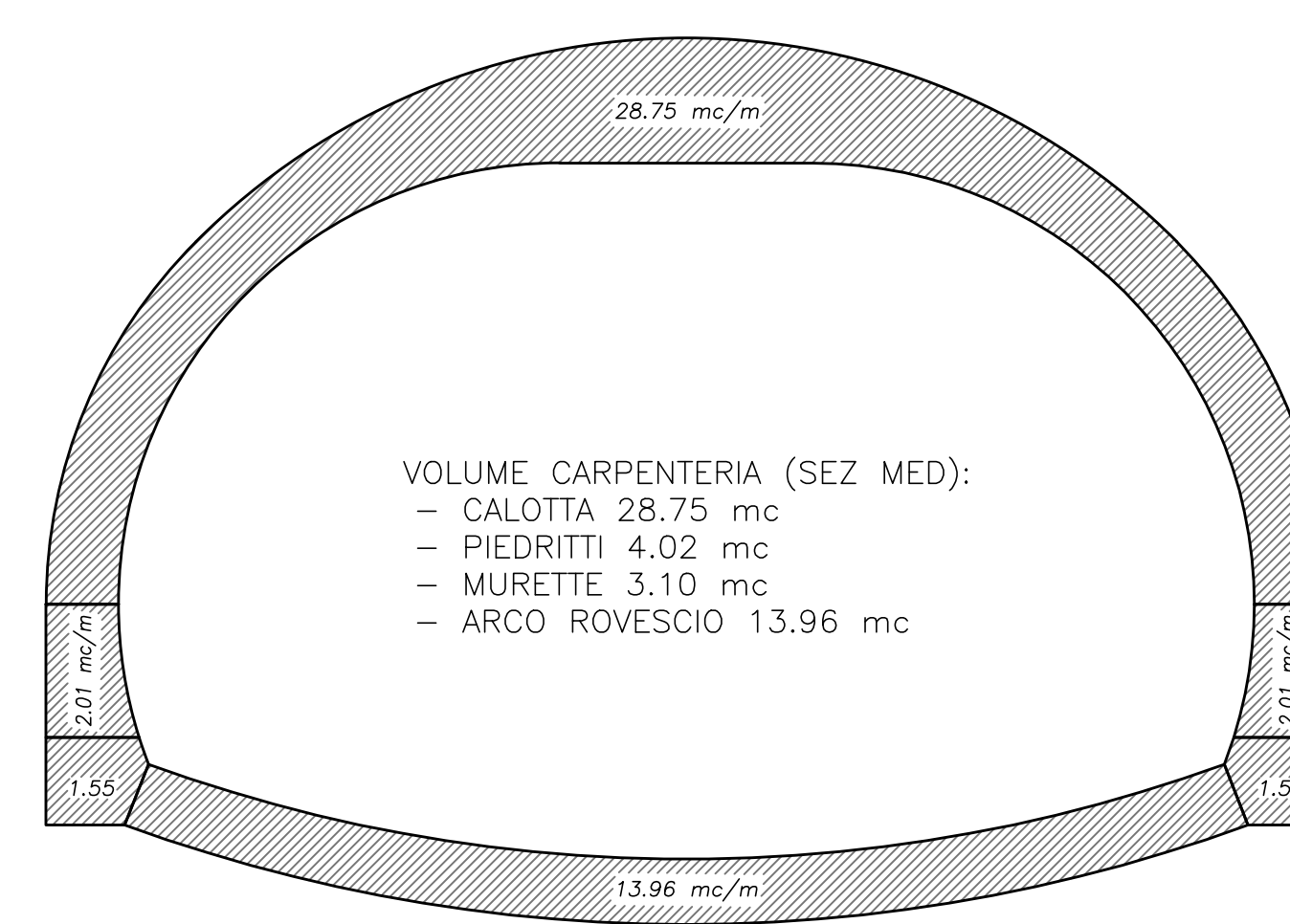
DISTANZA MURETTA E ARCO ROVESCIO DAL FRONTE 4Ø MAX

DISTANZA CALOTTA DAL FRONTE NON VINCOLATA

SEZIONE TRASVERSALE  
SCALA 1:50

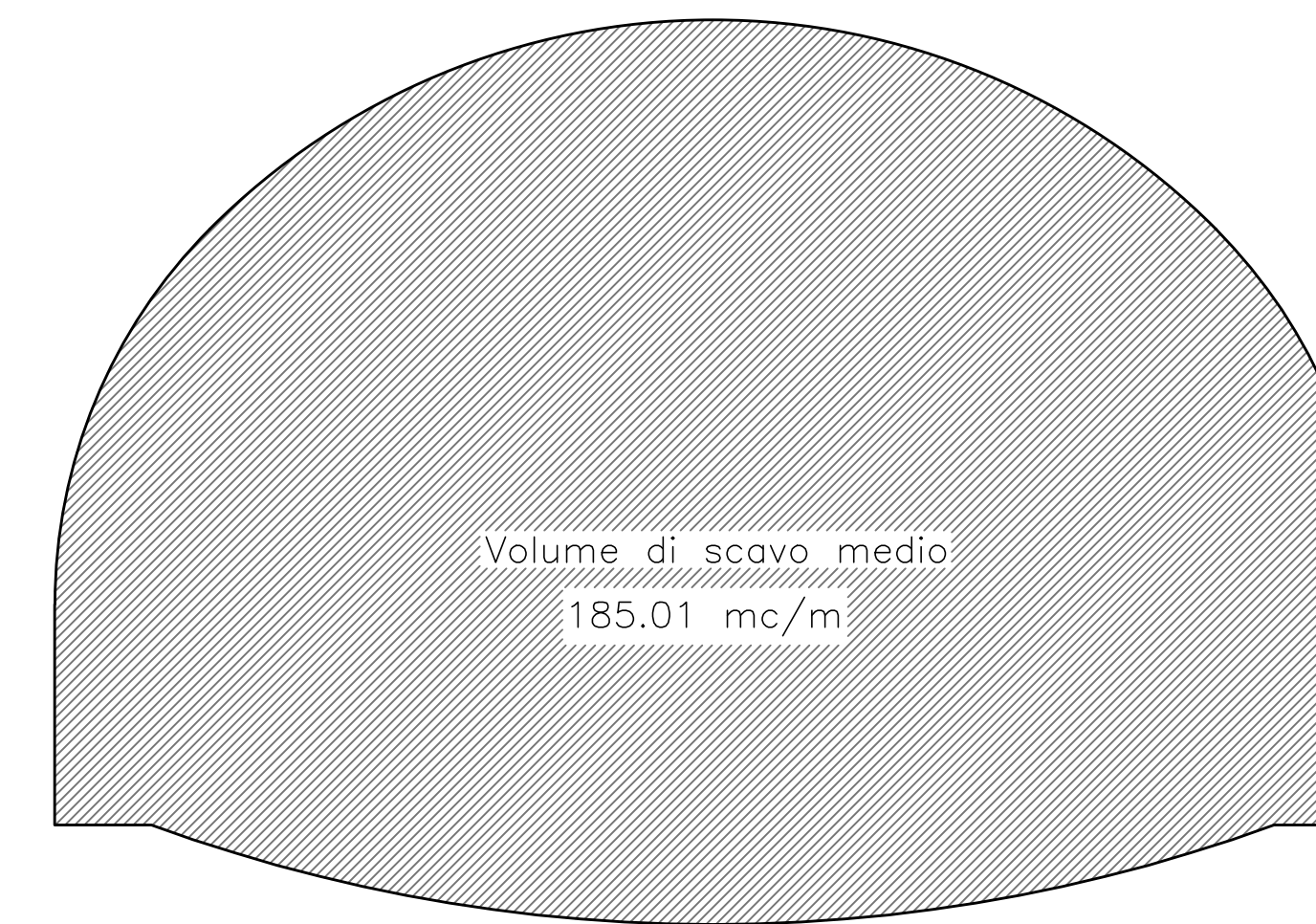


VOLUME RIVESTIMENTO  
SCALA 1:100



VOLUME CARPENTERIA (SEZ MED):  
- CALOTTA 28.75 mc  
- PIEDRITTI 4.02 mc  
- MURETTE 3.10 mc  
- ARCO ROVESCIO 13.96 mc

VOLUME SCAVO  
SCALA 1:100



Volume di scavo medio  
185.01 mc/m

DATI E CAMPI DI VARIABILITA'

AREA DI SCAVO	185.01 mc (SCAVO MEDIO)
SFONDO MASSIMO	MAX 1.00m
SPRITZ BETON	AL CONTORNO sp. 25 cm sp. 10 cm (ogni fine campo)
INTER. AL CONTORNO	
INTER. AL FRONTE	
CENTINA METALLICA	2 IPN 220-PASSO 1.00 m
CALOTTA	sp. 100 cm
ARCO ROVESCIO	sp. 90 cm
IMPERMEABILIZZAZIONE	PVC + TNT (SVILUPPO MEDIO 30.00m)
DRENAGGI	3+3 (EVENTUALI)

IL GEOLOGO Dott. Geol. Marco Leonardi Ordine Geologi Regione Lazio n. 1541	PROGETTISTI SPECIALISTICI Ing. Ambrogio... Ordine Ingegneri Provincia di Roma n. 14551	PROGETTAZIONE ATI: (Mandatario) <b>GP INGENNERIA</b> GESTIONE PROGETTI INGENNERIA srl
COORDINATORE PER LA SICUREZZA IN FASE DI PROGETTAZIONE Arch. Santo Salvatore Vermiglio Ordine Architetti Provincia di Reggio Calabria n. 1270	Ing. Moreno... Ordine Ingegneri Provincia di Perugia n. A2657	(Mandatario) <b>cooprogetti</b> <b>engeko</b>
VISTO: IL RESP. DEL PROCEDIMENTO Ing. Alessandro Micheli	Ing. Giuseppe... Ordine Ingegneri Provincia di Roma n. 14069	IL PROGETTISTA RESPONSABILE DELL'INTEGRAZIONE ATTI SPECIALISTICHE (DPR207/10 ART 15 COMMA 2) Dott. Ing. GIORGIO GUIDUCCI Ordine Ingegneri Provincia di Roma n. 14035
VISTO: IL RESP. DEL PROGETTO Arch. Pierfr. Marco Calozza	Ing. Giuseppe... Ordine Ingegneri Provincia di Roma n. 20629	

OPERE D'ARTE MAGGIORI  
Gallerie  
Galleria Collestrada - Tratta in naturale asse DX  
Sezione tipo protesi-Scavo e consolidamento

CODICE PROGETTO	PROGETTO	LIV. PROG.	ANNO	NOME FILE	TOOGN010ST07_B	REVISIONE	SCALA
DTPG372	D	22		CODICE ELAB.	T001G01010ST07	B	1:50/1:100
D							
C							
B	Rev. a seguito istruttoria Prot. U.0834569 e U.0862037		Gen. '23	Mortelli	Signorelli	Guiducci	
A	EMISSIONE		Ottobre '22	Morigi	Signorelli	Guiducci	
REV.	DESCRIZIONE		DATA	REDATTO	VERIFICATO	APPROVATO	