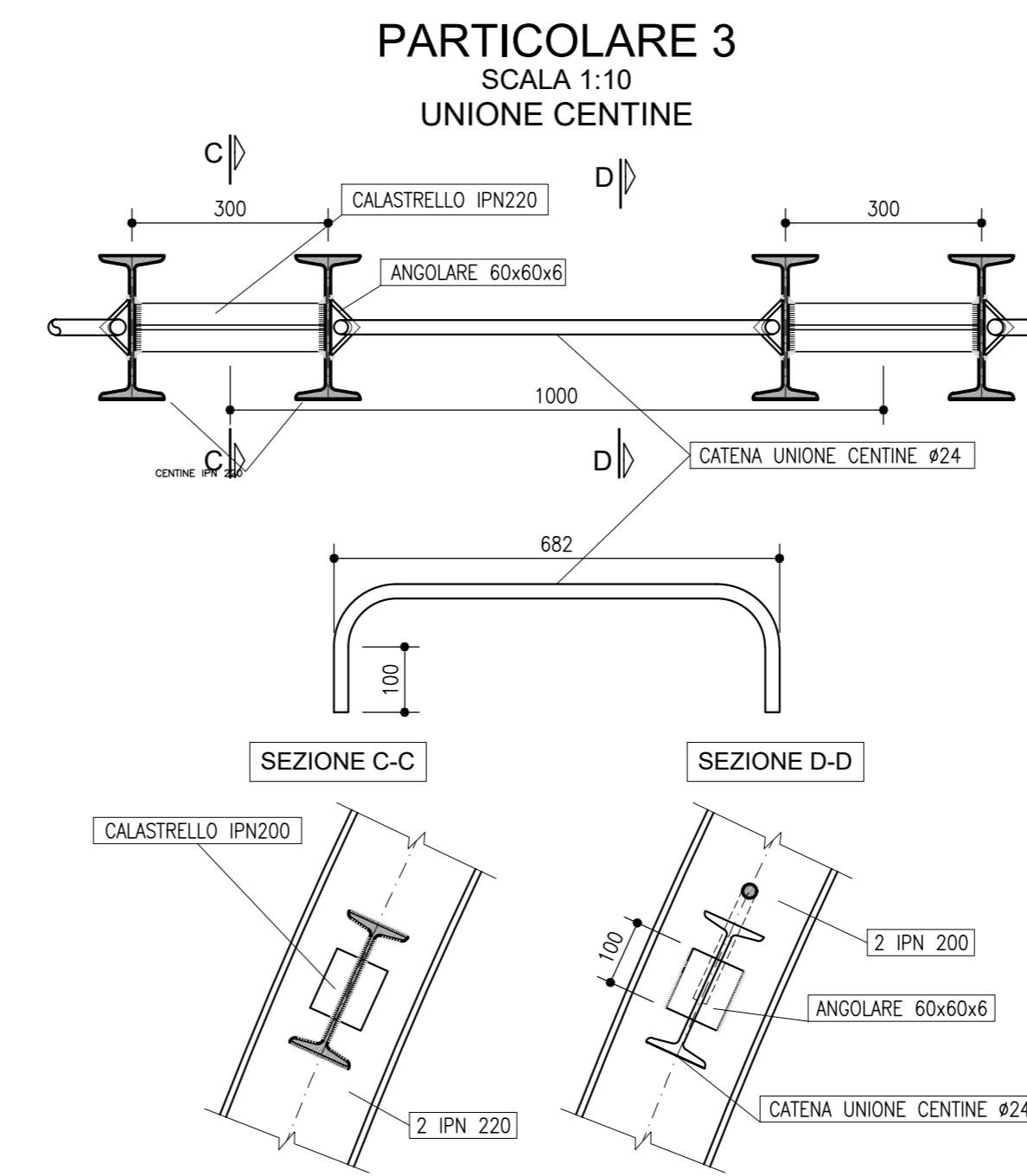
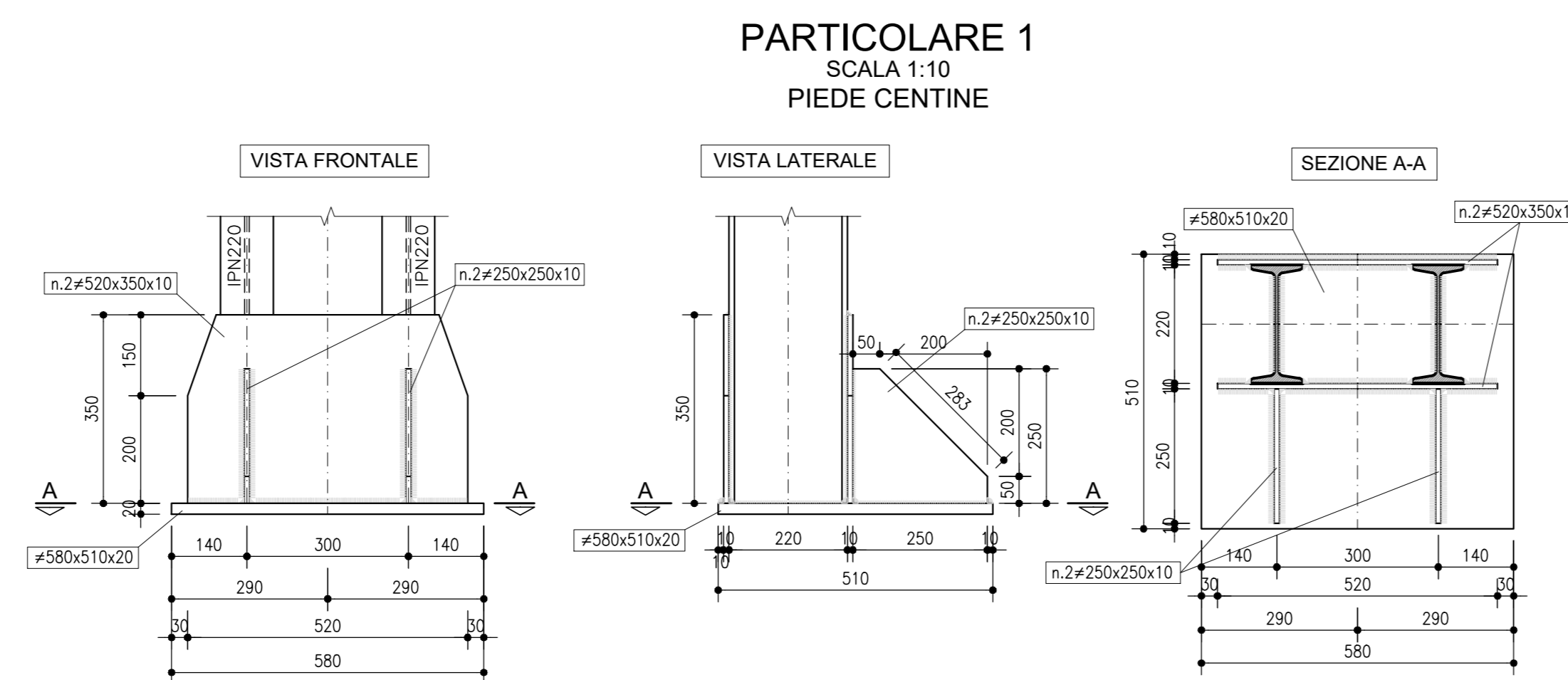
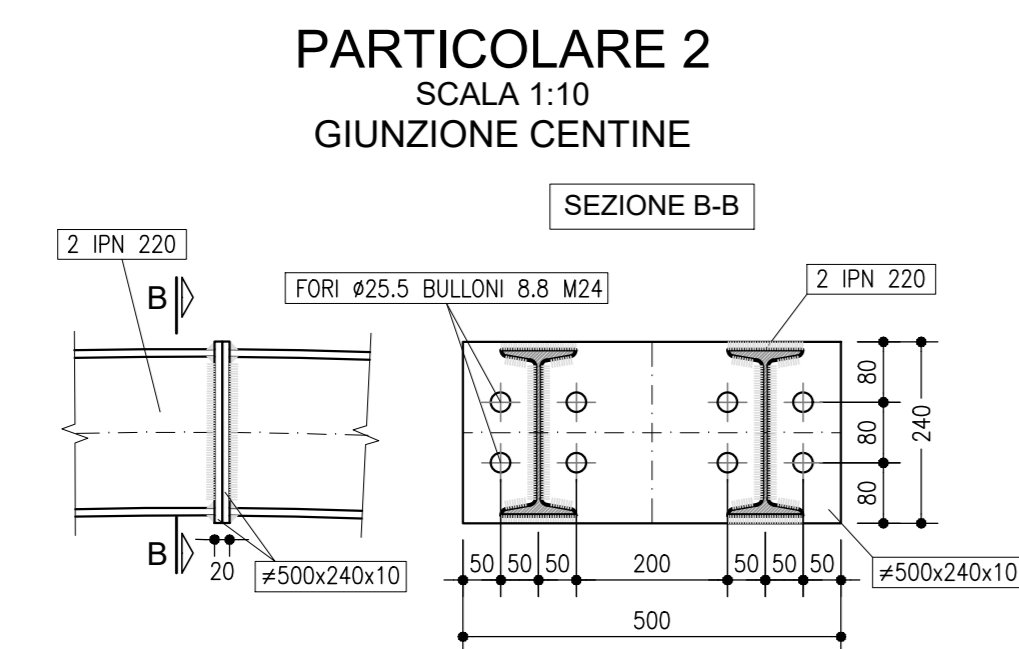
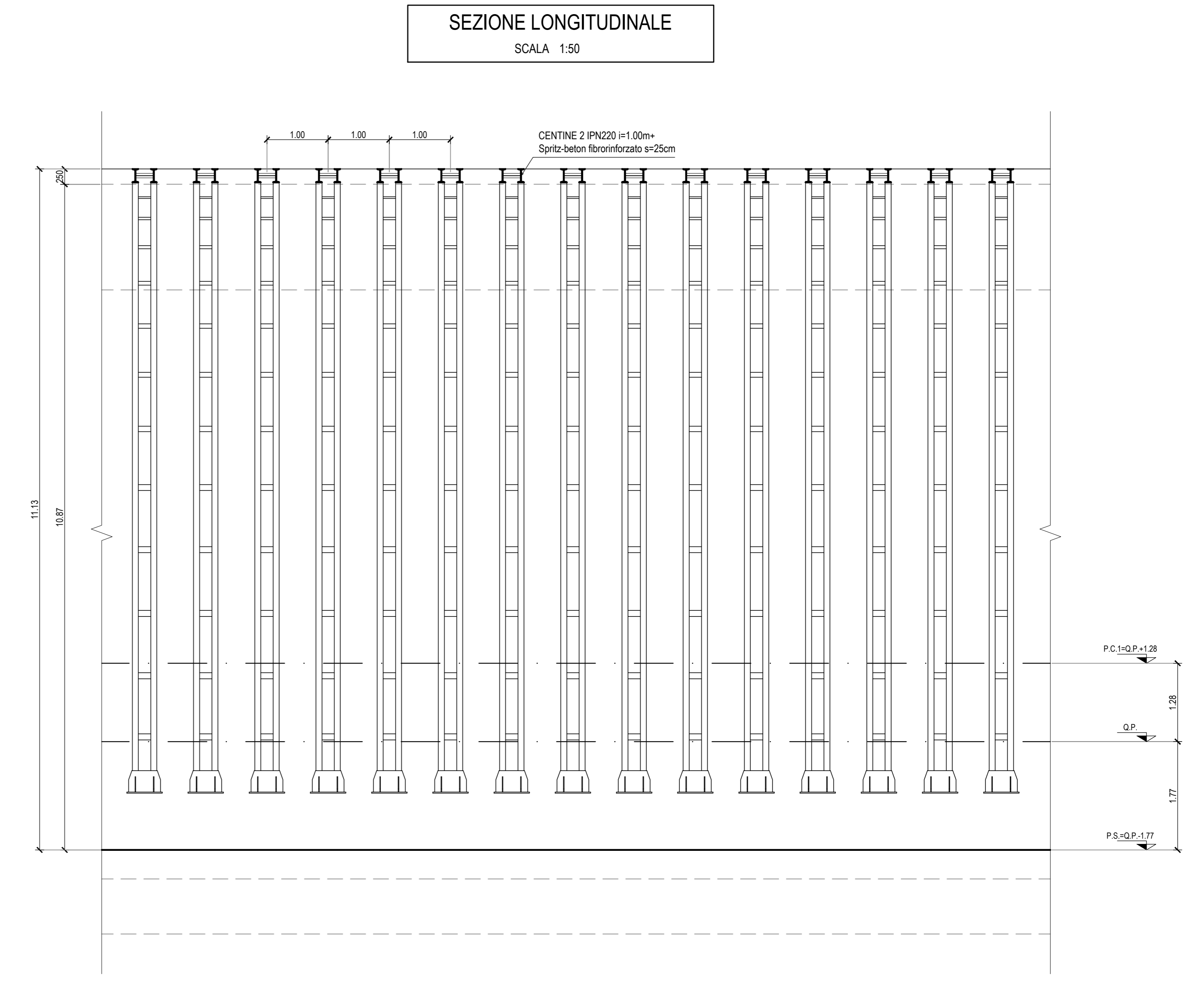
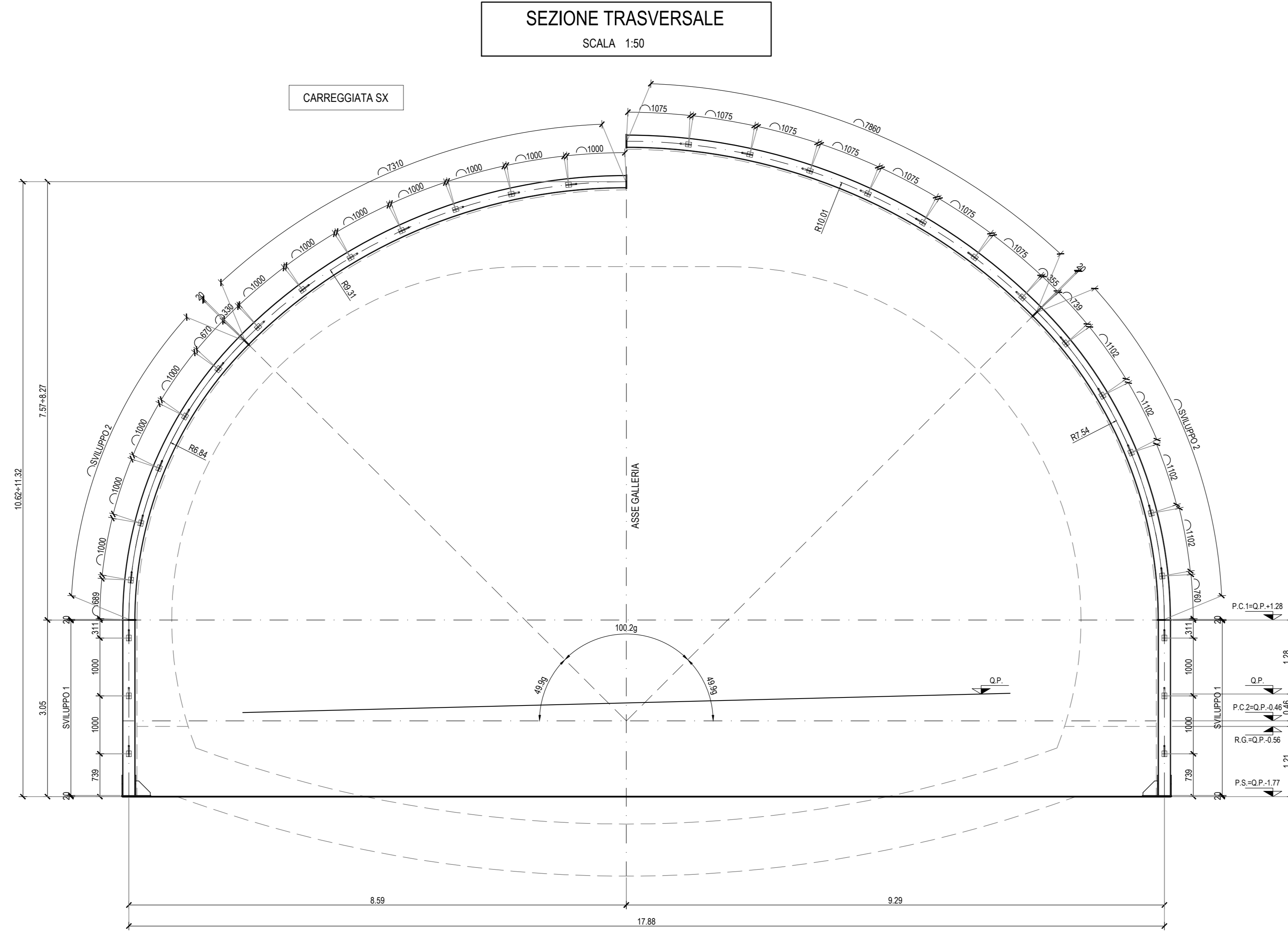


Centina	Raggio1 (m)	Raggio2 (m)	Sviluppo 1 (mm)	Sviluppo 2 (mm)	Sviluppo 3 (mm)	Sviluppo tot (mm)
1	6.84	9.31	3020	5339	7310	31338
2	6.91	9.38	3020	5394	7365	31558
3	6.98	9.45	3020	5449	7420	31777
4	7.05	9.52	3020	5503	7475	31997
5	7.12	9.59	3020	5558	7530	32216
6	7.19	9.66	3020	5613	7585	32436
7	7.26	9.73	3020	5668	7640	32656
8	7.33	9.80	3020	5723	7695	32875
9	7.40	9.87	3020	5777	7750	33095
10	7.47	9.94	3020	5832	7805	33314
11	7.54	10.01	3020	5887	7860	33534



**ANAS - DIREZIONE TECNICA**

IL GEOLOGO  
Dott. Geol. Marco Leonardi  
Ordine Geologi Regione Lazio n. 5341

COORDINATORE PER LA SICUREZZA IN FASE DI PROGETTAZIONE  
Ing. Alessandro Michel

VISTO IL RESP. DEL PROGETTO  
Arch. Pierfr. Marco Colozza

IL PROGETTISTA RESPONSABILE DELL'INTEGRAZIONE DELLE STRUTTURE SPECIALISTICHE (DPR207/10 ART 15 COMMA 2)  
Dott. Ing. GIORGIO GUIDUCCI  
Ordine Ingegneri Provincia di Roma n. 14035

PROGETTAZIONI ATI:  
Ing. Ambrogio...  
Ordine Ingegneri Provincia di Roma n. 5341

INGEGNERIA  
GESTIONE PROGETTI INGEGNERIA srl

cooprogetti  
engetko

OPERE D'ARTE MAGGIORI  
Gallerie  
Galleria Collestrada - Tratta in naturale asse SX  
Sezione tipo C-PZ - Carpentaria centine e particolari costruttivi

CODICE PROGETTO	NOME FILE	REVISIONE	SCALA
DTIPG372	TOOGN020STCA10_A	A	1:50/1:10
D			
C			
B			
A			
REV.	DESCRIZIONE	DATA	REDAITTO VERIFICATO APPROVATO
		Ottobre '22	Morigi Signorelli Guiducci