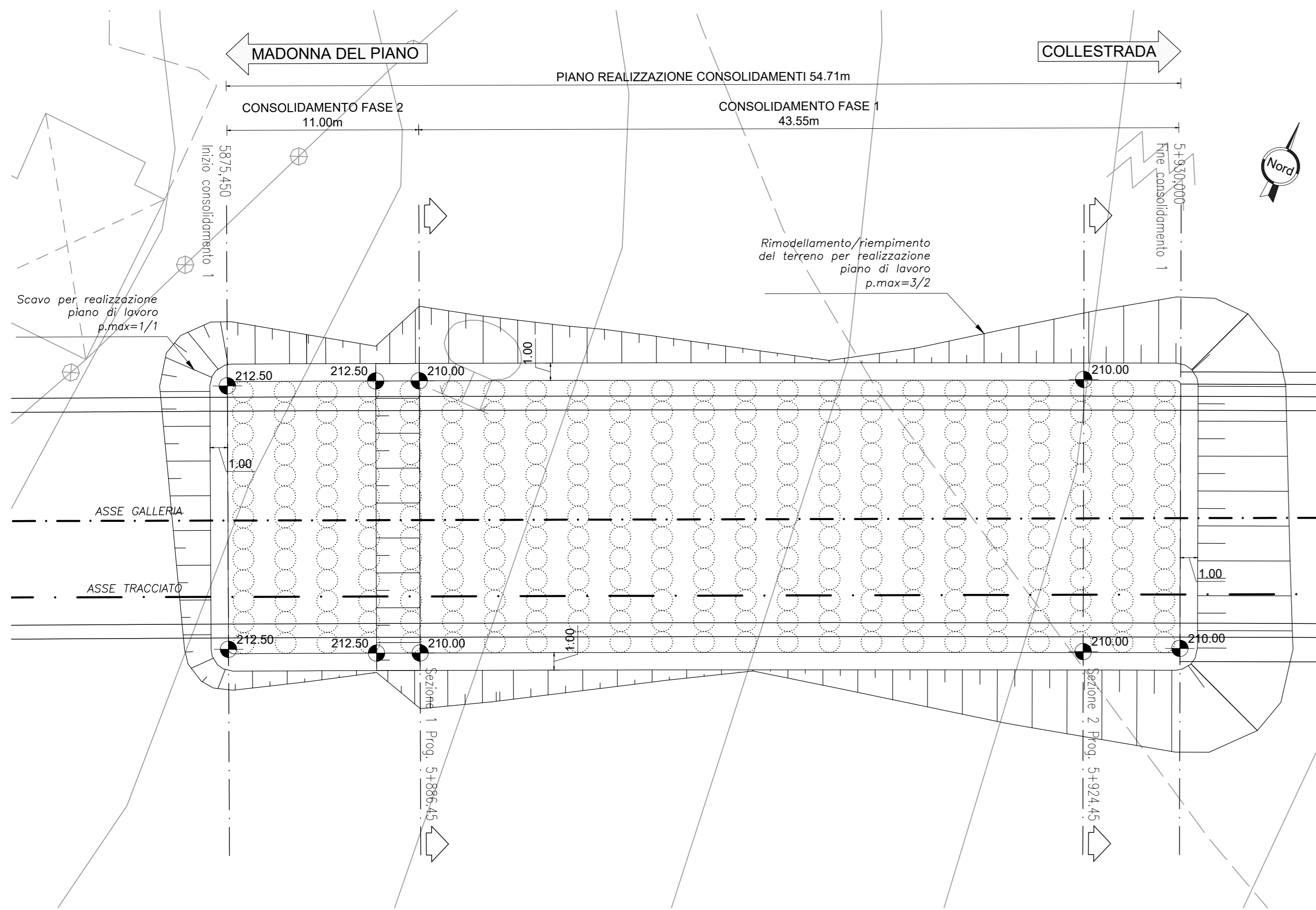


CONSOLIDAMENTO 1

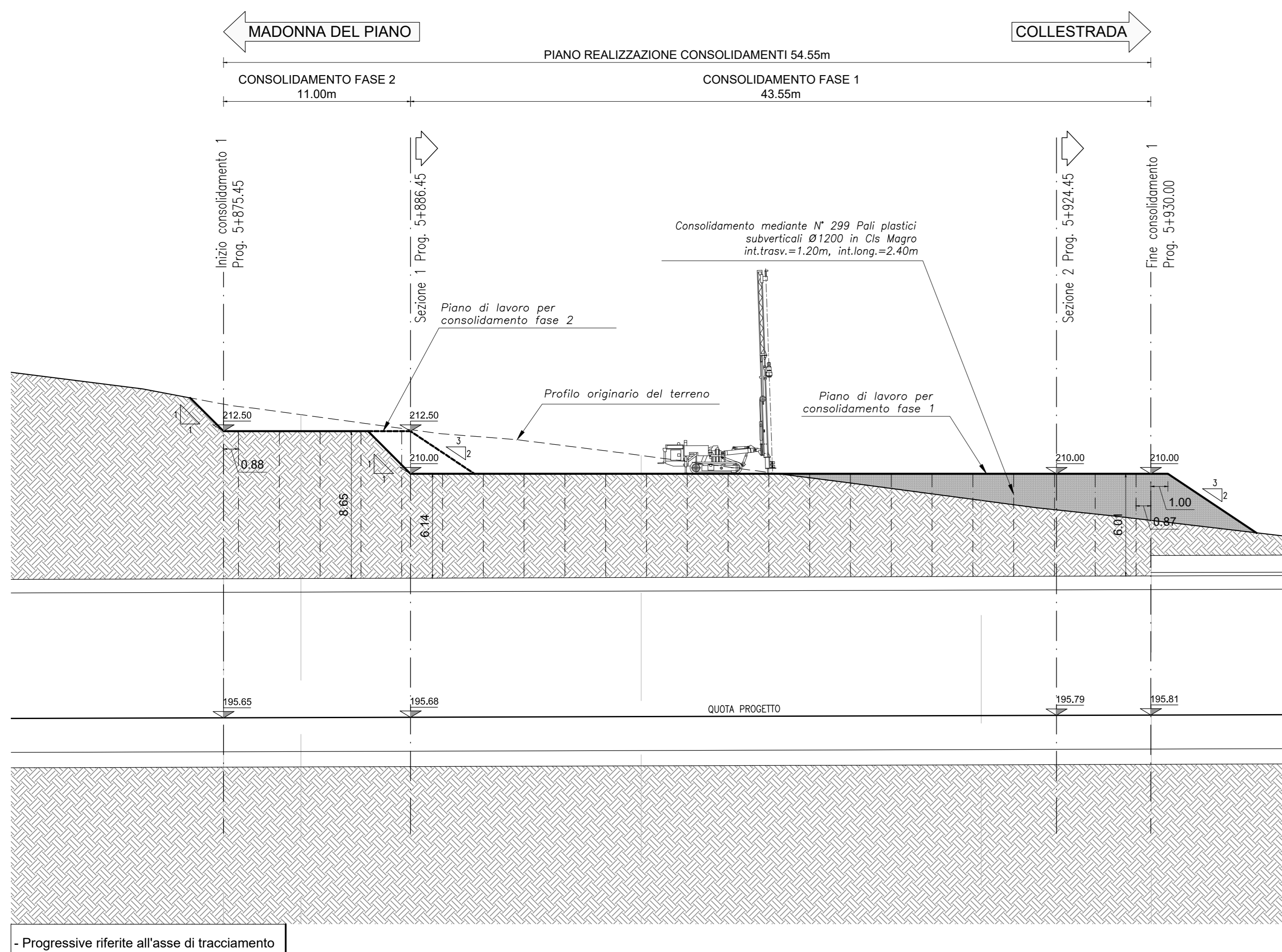
PLANIMETRIA DI PROGETTO

scala 1:200



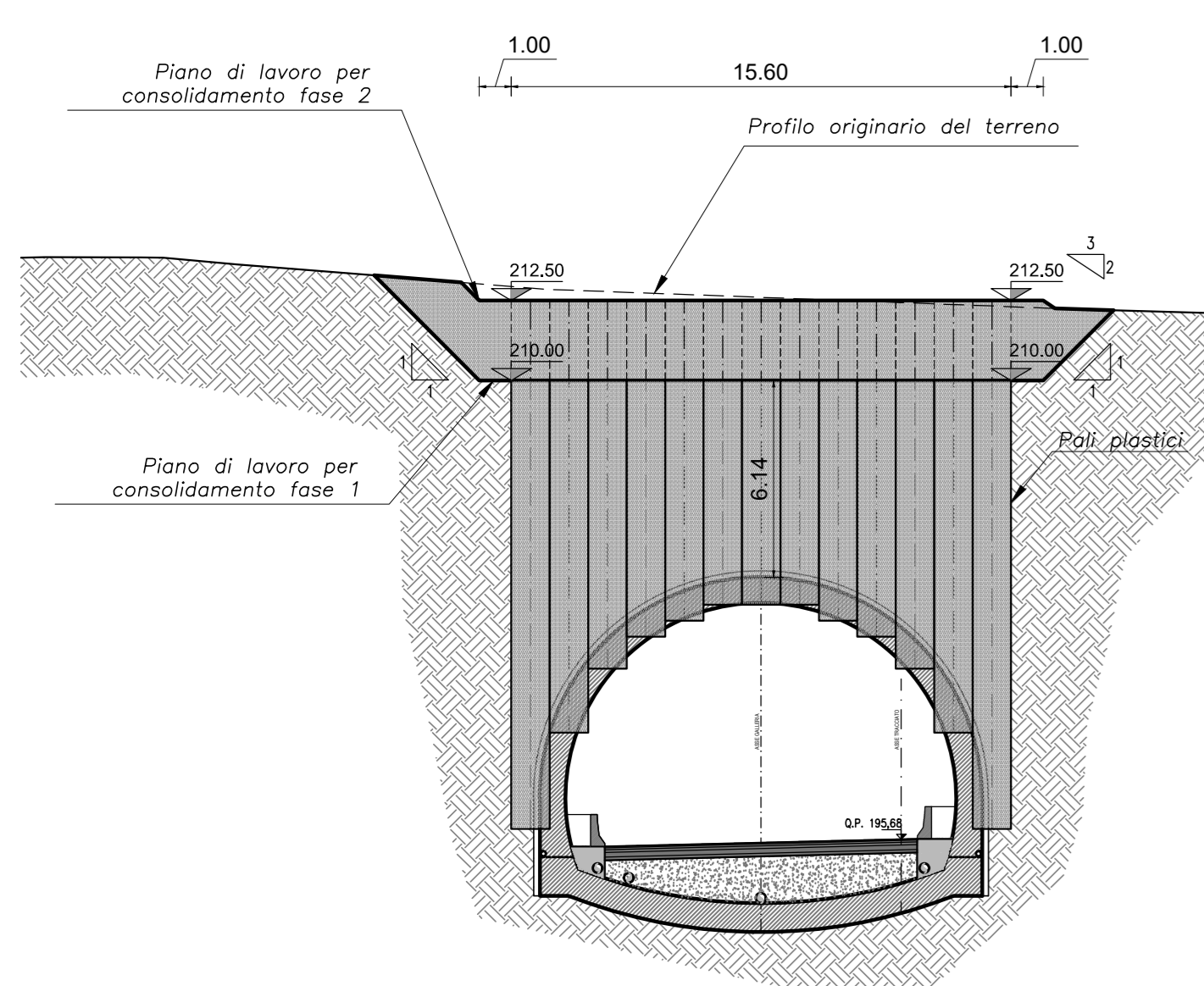
PROFILO LONGITUDINALE IN ASSE GALLERIA

scala 1:200



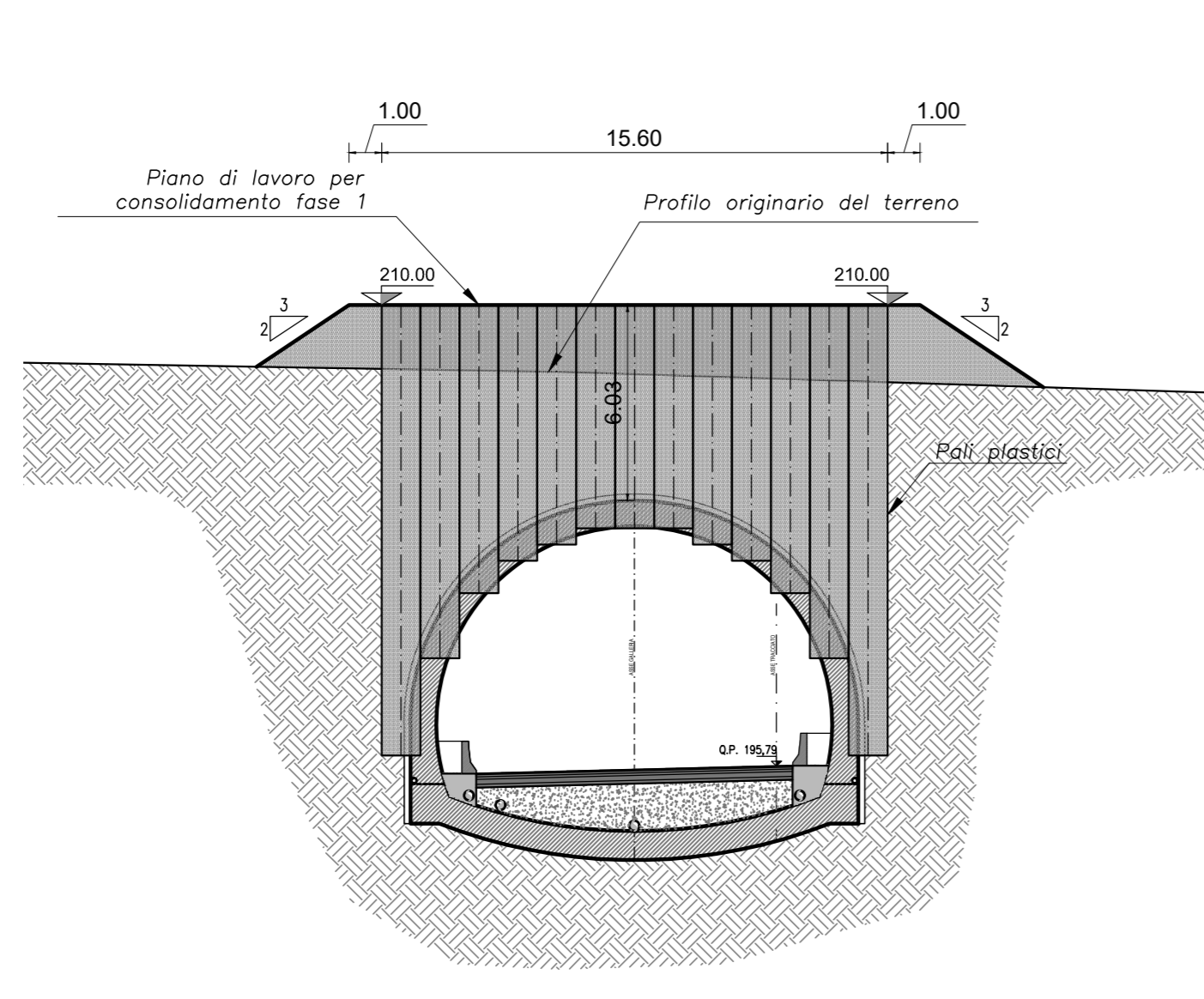
SEZIONE 1 - Prog. 5+886.45

scala 1:200



SEZIONE 2 - Prog. 5+924.45

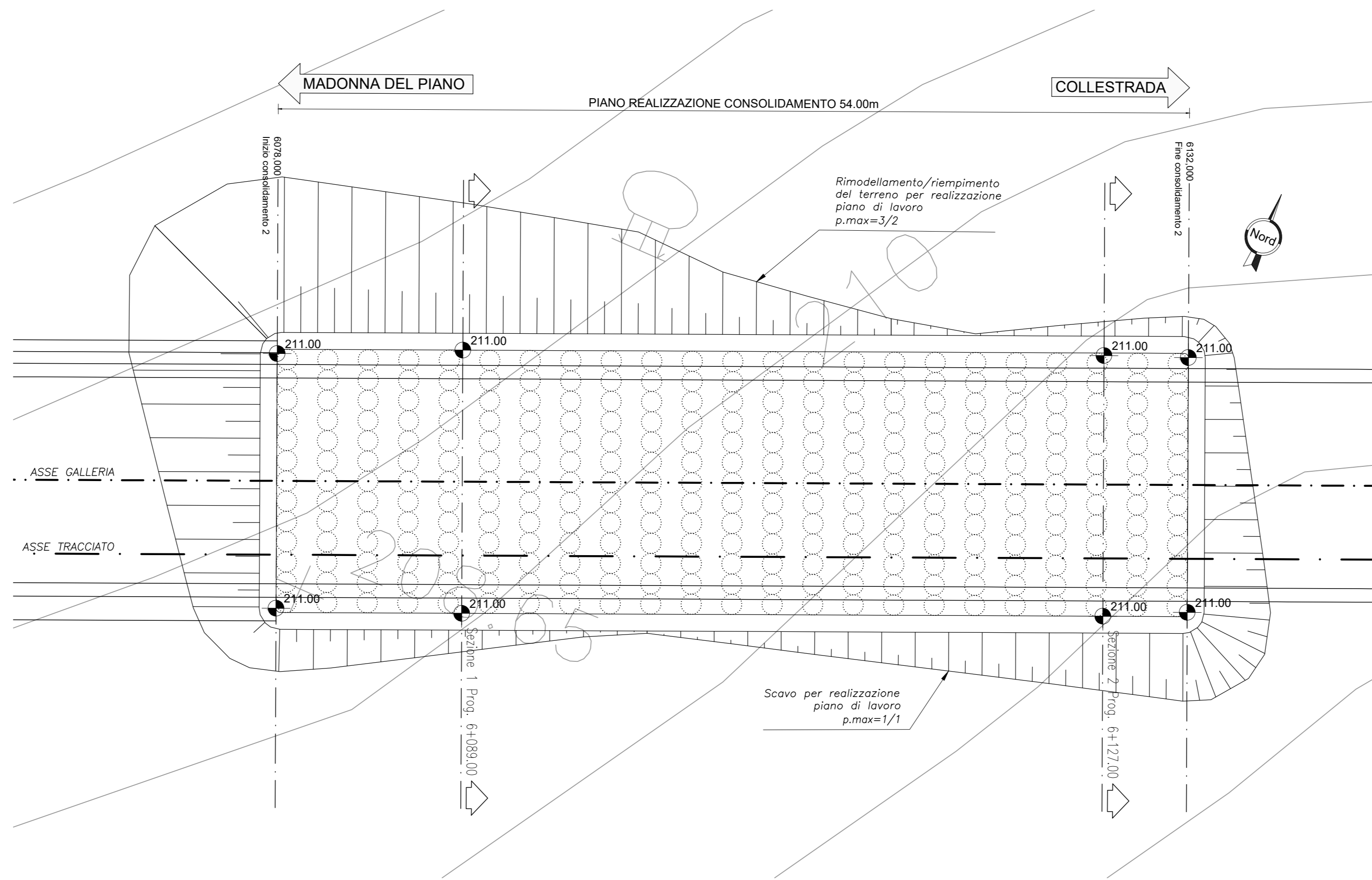
scala 1:200



CONSOLIDAMENTO 2

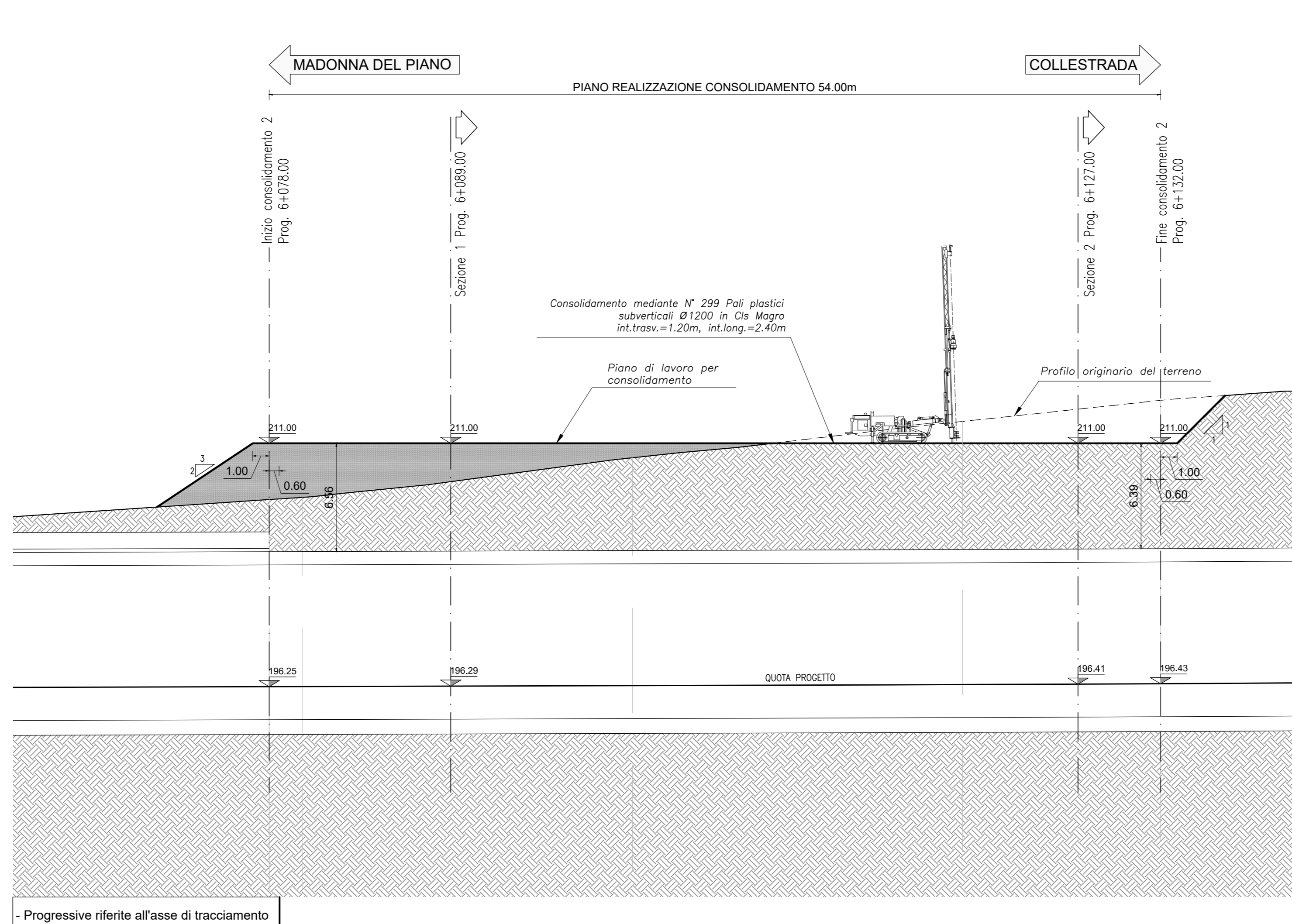
PLANIMETRIA DI PROGETTO

scala 1:200



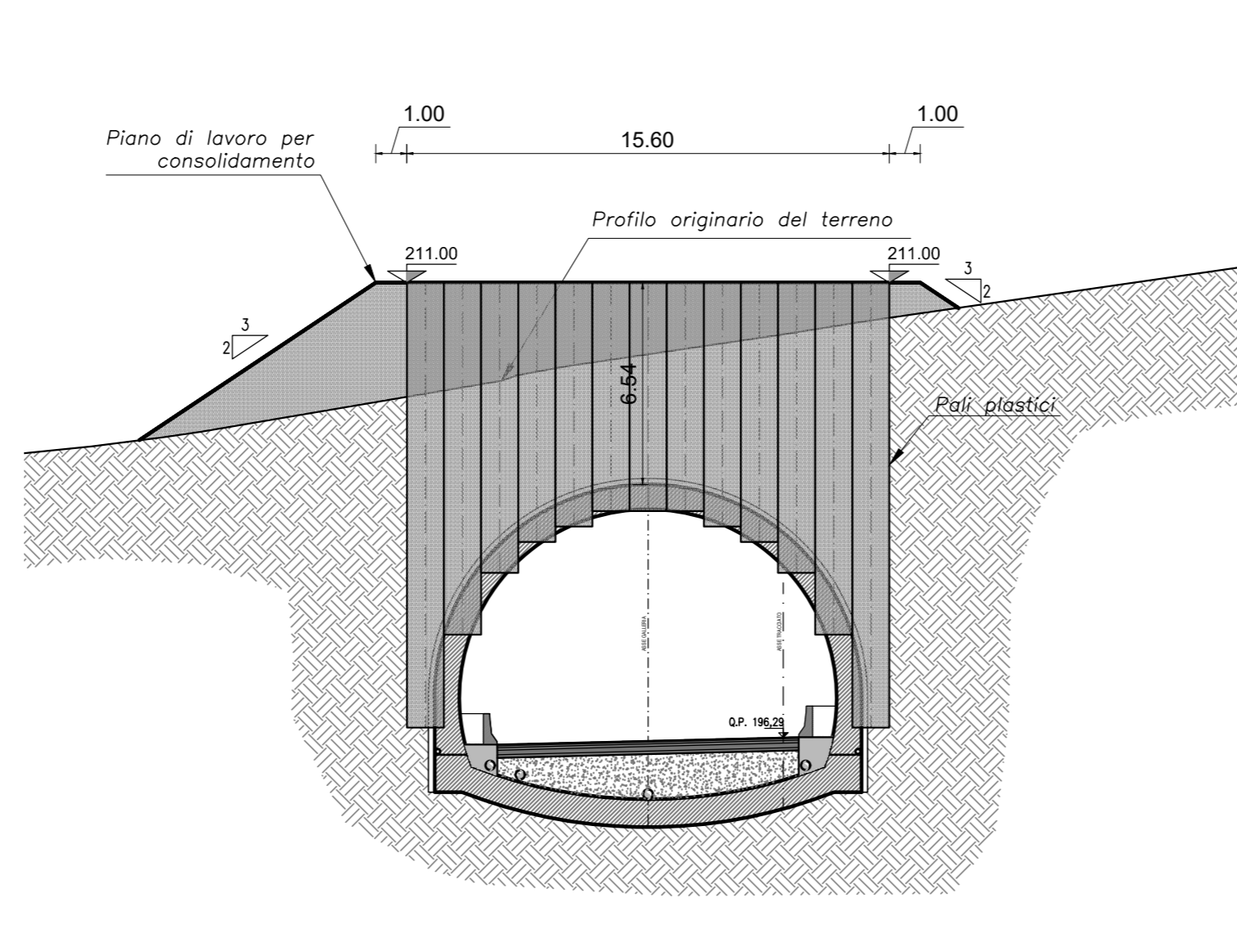
PROFILO LONGITUDINALE IN ASSE GALLERIA

scala 1:200



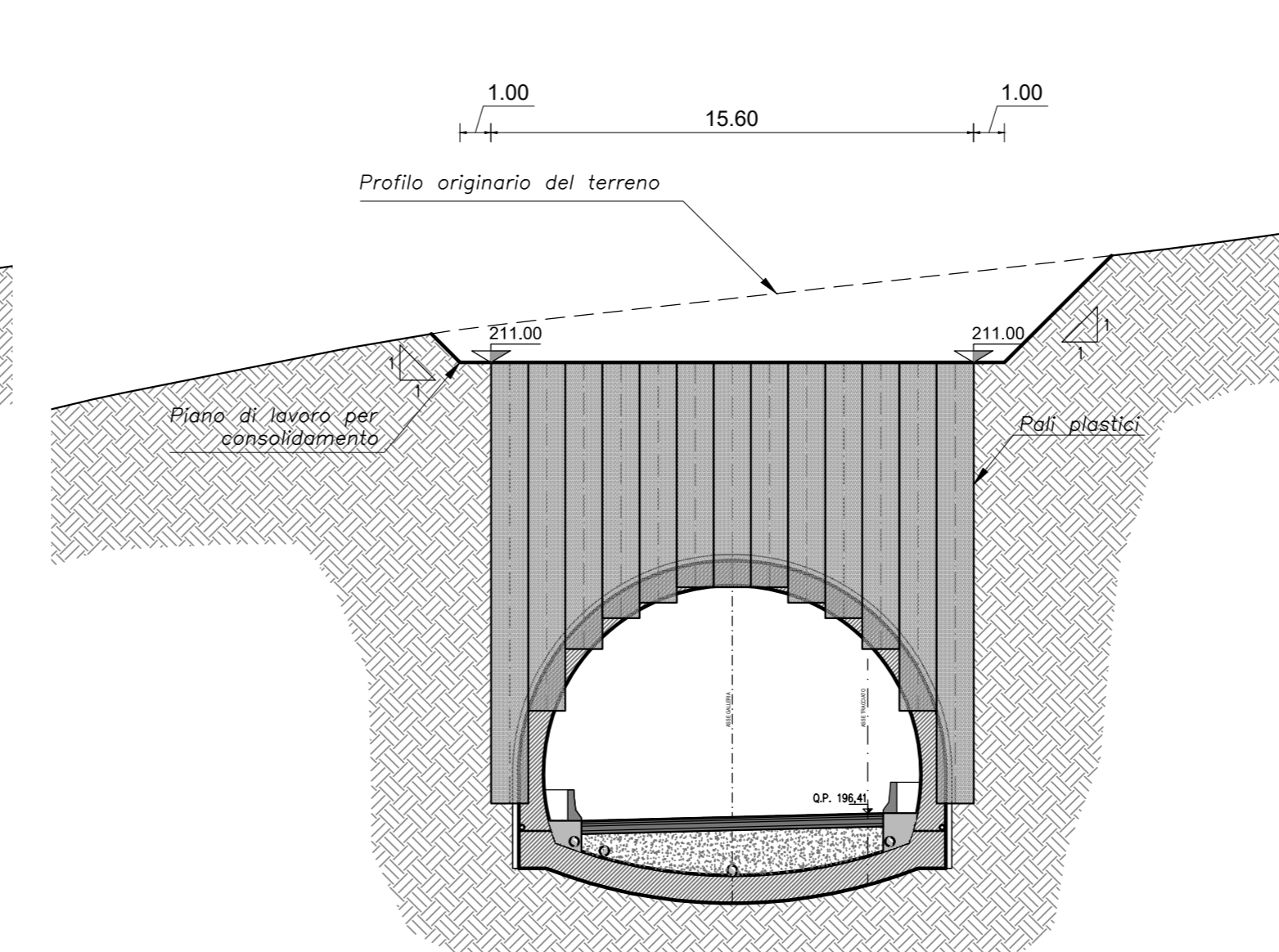
SEZIONE 1 - Prog. 6+089.00

scala 1:200



SEZIONE 2 - Prog. 6+127.00

scala 1:200



GA01	mc
Totale scavo (incluso i pali)	42206,84
Totale ritombamento	18587,89
Materiale da rilevato per riempimento sottopavimentazioni	5038,53
GA03	mc
Totale scavo (incluso i pali)	22422,80
Totale ritombamento	41984,90
Materiale da rilevato per realizzazione piano di lavoro	20855,16
Materiale da rilevato per riempimento sottopavimentazioni	20311,16
GN01	mc
Totale scavo	228019,41
Scavo di sbancamento per realizzazione protesi	6233,65
Ritombamento protesi con materiale da scavo	2455,77
Scavo di sbancamento per realizzazione consolidamenti	1235,57
Ritombamento con materiale da rilevato	3157,99
Totale perforazione pali	6156,68
Materiale da rilevato per riempimento sottopavimentazioni	20009,22
GN02	mc
Totale scavo	217905,82
Scavo di sbancamento per realizzazione protesi	7317,04
Ritombamento con materiale da rilevato per realizzazione piano di lavoro	1298,32
Ritombamento protesi con materiale da scavo	327,96
Scavo di sbancamento per realizzazione consolidamenti	1767,98
Ritombamento con materiale da rilevato	4351,16
Totale perforazione pali	8004,51
Materiale da rilevato per riempimento sottopavimentazioni	19134,95
BAYPASS - GN	mc
Totale scavo	4701,77
Materiale da rilevato per riempimento sottopavimentazioni	285,80

- FASI REALIZZATIVE DELLE PROTESI E DEI CONSOLIDAMENTI BASSE COPERTURE
1. Scavo per realizzazione protesi;
 2. Realizzazione di pali di fondazione delle protesi;
 3. Realizzazione delle protesi;
 4. Ritombamento;
 5. Realizzazione dei piani di lavoro per i consolidamenti;
 6. Realizzazione dei pali plastici dei consolidamenti;
 7. Ritombamento.



Direzione Tecnica

E45 - SISTEMAZIONE STRADALE DEL NODO DI PERUGIA
Tratto Madonna del Piano - Collestrada

PROGETTO DEFINITIVO

PG 372

ANAS - DIREZIONE TECNICA

IL GEOLOGO Ing. Ambrogio...	PROGETTAZIONE ATTI: Ing. Ambrogio...
Dott. Genl. Marco Leonardi Ordine Ingegneri Regione Lazio n. 1541	Ing. Giovanni C. Affredo Dolenz Cultrera Ordine Ingegneri Provincia di Roma n. 14069
COORDINATORE PER LA SICUREZZA IN FASE DI PROGETTAZIONE Ing. Alessandro Michel	Ing. Giuseppe Resta Ordine Ingegneri Provincia di Roma n. 20629
Arch. Santo Salvatore Vermiglio Ordine Architetti Provincia di Reggio Calabria n. 1370	Dott. Ing. GIORGIO GUIDUCCI Ordine Ingegneri Provincia di Roma n. 14033

OPERE D'ARTE MAGGIORI

Gallerie
Galleria Collestrada - Tratta in naturale asse SX
Asse SX - Consolidamenti zone basse coperture - Fase costruttiva: planimetria, profilo, sezioni

CODICE PROGETTO	UV.PROG.	ANNO	NOME FILE	REVISIONE	SCALA
DTPG372	D	22	TOOGNO20STDIO1_A	A	1:200
D					
C					
B					
A					
REV.	DESCRIZIONE	DATA	REDATTO	VERIFICATO	APPROVATO
		Ottobre '22	Morigi	Signorelli	Guiducci