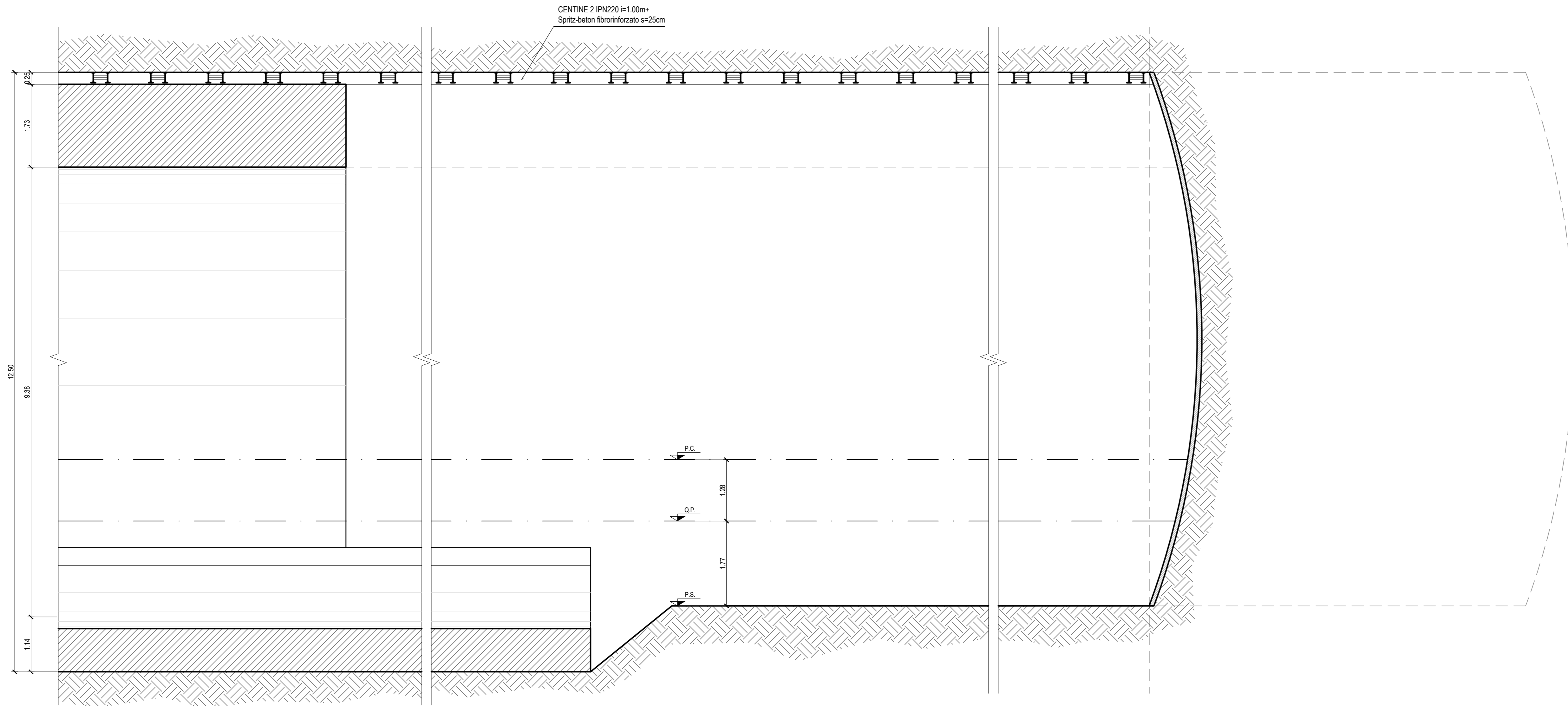


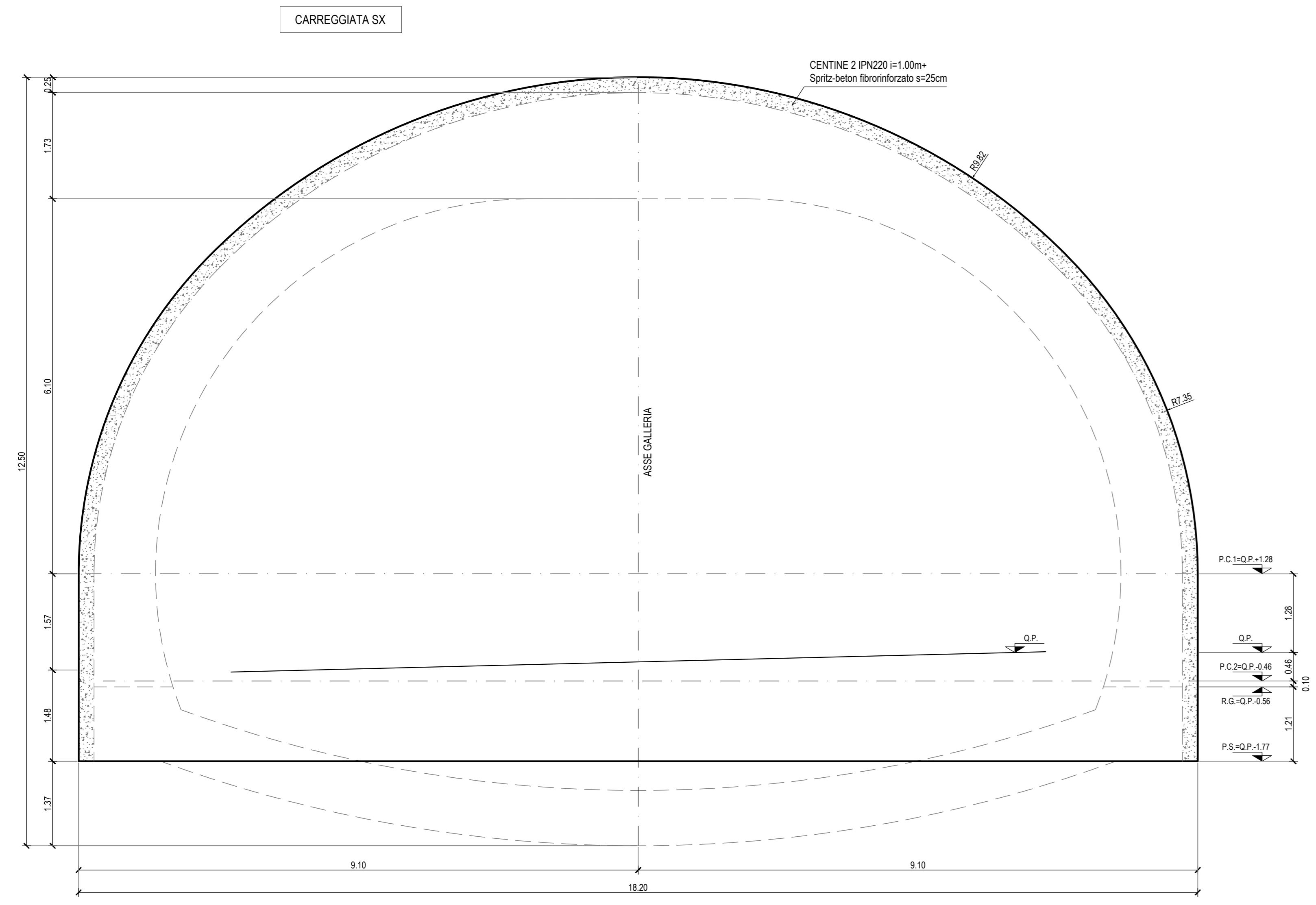
SEZIONE LONGITUDINALE
SCALA 1:50



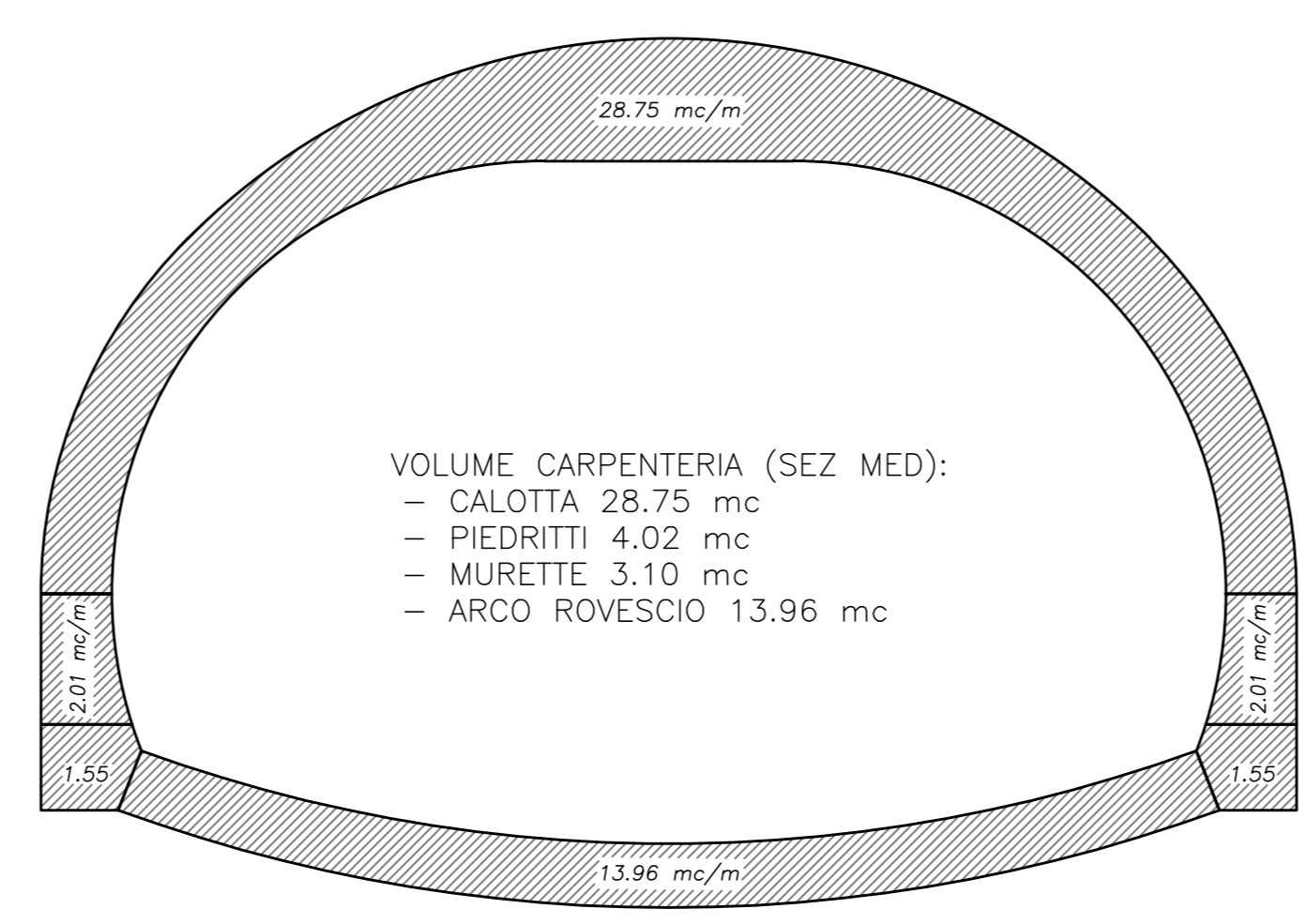
DISTANZA MURETTA E ARCO ROVESCIO DAL FRONTE 40 MAX

DISTANZA CALOTTA DAL FRONTE NON VINCOLATA

SEZIONE TRASVERSALE
SCALA 1:50

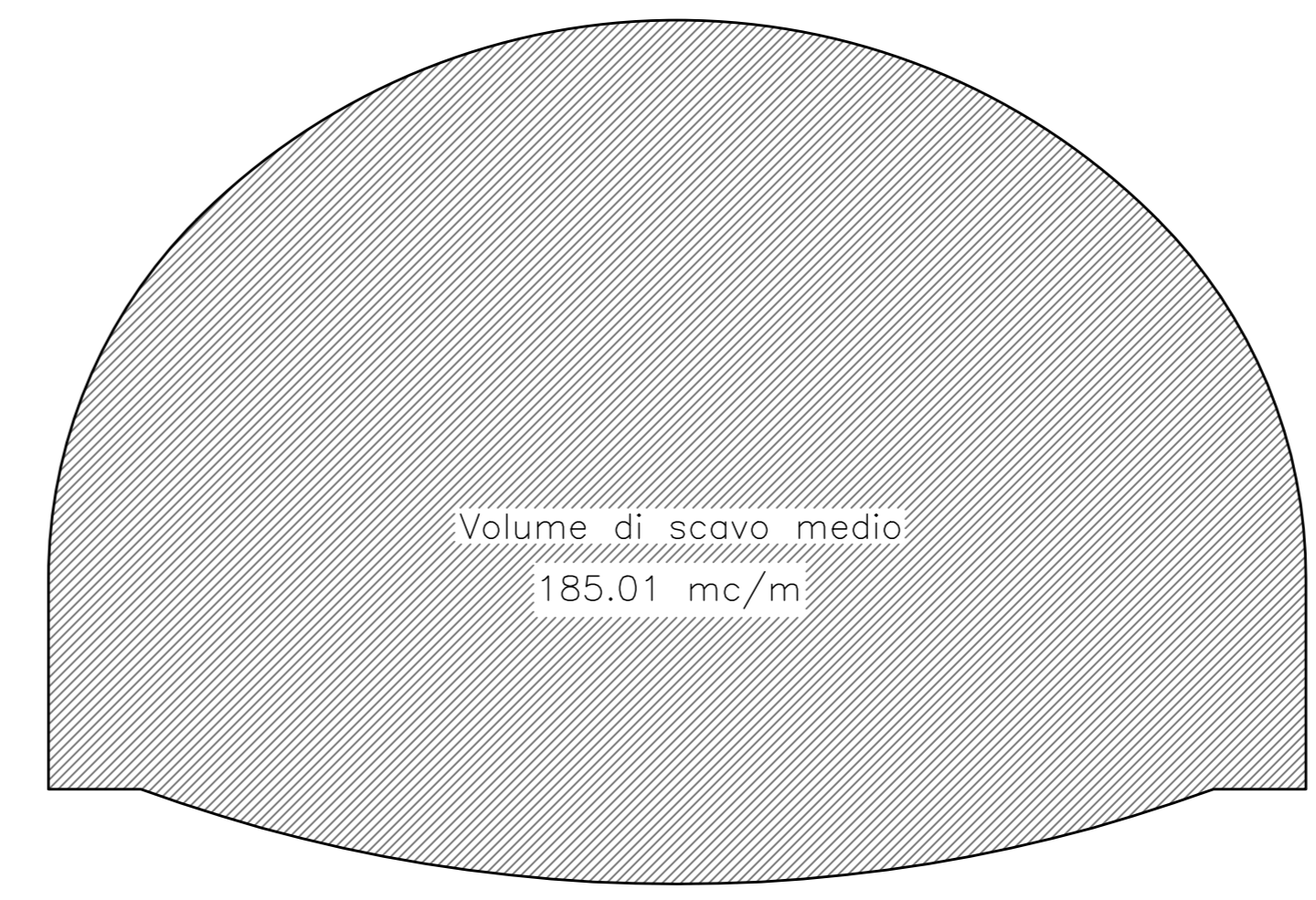


VOLUME RIVESTIMENTO
SCALA 1:100



VOLUME CARPENTERIA (SEZ MED):
- CALOTTA 28.75 mc
- PIEDRITTI 4.02 mc
- MURETTE 3.10 mc
- ARCO ROVESCIO 13.96 mc

VOLUME SCAVO
SCALA 1:100



Volume di scavo medio
185.01 mc/m

DATI E CAMPI DI VARIABILITA'	
AREA DI SCAVO	185.01 mc (SCAVO MEDIO)
SFONDO MASSIMO	MAX 1.00m
SPRITZ BETON	AL CONTORNO sp. 25 cm sp. 10 cm (ogni fine campo)
INTER. AL CONTORNO	
INTER. AL FRONTE	
CENTINA METALLICA	2 IPN 220-PASSO 1.00 m
CALOTTA	sp. 100 cm
ARCO ROVESCIO	sp. 90 cm
IMPERMEABILIZZAZIONE	PVC + TNT (SVILUPPO MEDIO 30.00m)
DRENAGGI	3+3 (EVENTUALI)



Direzione Tecnica

E45 - SISTEMAZIONE STRADALE DEL NODO DI PERUGIA
Tratto Madonna del Piano - Collestrada

PROGETTO DEFINITIVO PG 372

ANAS - DIREZIONE TECNICA

IL GEOLOGO Dott. Geol. Marco Leonardi Ordine Geologi Regione Lazio n. 1541	PROGETTISTI SPECIALISTICI Ing. Ambrogio... Ordine Ingegneri Provincia di Roma n. 14551	PROGETTAZIONE ATI: GPI INGEGNERIA GESTIONE PROGETTI INGEGNERIA srl
COORDINATORE PER LA SICUREZZA IN FASE DI PROGETTAZIONE Arch. Santo Salvatore Vermiglio Ordine Architetti Provincia di Reggio Calabria n. 1270	Ing. Moreno... Ordine Ingegneri Provincia di Perugia n. A2657	(Mandante)
VISTO: IL RESP. DEL PROCEDIMENTO Ing. Alessandro Michel	Ing. Giovanni C. Alfredo Dolenz Cutrera Ordine Ingegneri Provincia di Roma n. 14069	(Mandante)
VISTO: IL RESP. DEL PROGETTO Arch. Pierfr. Marco Calozza	Ing. Giuseppe Rosta Ordine Ingegneri Provincia di Roma n. 20629	IL PROGETTISTA RESPONSABILE DELL'INTEGRAZIONE ATTI SPECIALISTICHE (DPR207/10 ART 15 COMMA 2) Dott. Ing. GIORGIO GUIDUCCI Ordine Ingegneri Provincia di Roma n. 14035

OPERE D'ARTE MAGGIORI
Gallerie
Galleria Collestrada - Tratta in naturale asse SX
Sezione tipo B-PZ-Scavo e consolidamento

CODICE PROGETTO	NOME FILE	REVISIONE	SCALA
PROGETTO DTPG372	TO0GN020ST06_B		1:50/1:100
LIV. PROG. ANNO	CODICE ELAB.		
D 22	T00G020ST06		
D			
C			
B	Rev. a seguito istruttoria Prot. U.0834569 e U.0862037	Gen. '23	Mortelli Signorelli Guiducci
A	Emissione	Ottobre '22	Morigi Signorelli Guiducci
REV.	DESCRIZIONE	DATA	REDAITTO VERIFICATO APPROVATO