

**LEGENDA**

●●●●● LIMITE DEL TERRITORIO COMUNALE

**AMBITI DEL TERRITORIO AGRICOLO**

- AREE AGRICOLE DI PREGIO (EA)
- VIGNETI (EA)
- OLIVETI (EA)
- AREE BOSCHATE, BOSCHI RIPARIALI, CORRIDOI ECOLOGICI (EB)
- AREE AGRICOLE COLLINARI (EC)
- AREE AGRICOLE DI RISPETTO URBANO E AMBIENTALE (EF)
- AREE PER INSEDIAMENTI AGROINDUSTRIALI E CENTRI AZIENDALI (ED)

**MACROAREE**

- AMBITI DI TUTELA E CONSERVAZIONE DEI CENTRI STORICI
- AMBITI DEI CENTRI EDIFICATI
- AMBITI DI RECUPERO URBANISTICO-AMBIENTALE (RUA)
- AMBITI DI RICONVERSIONE URBANISTICA (RU n.)
- INSEDIAMENTI PRODUTTIVI TURISTICI (DTB n.)
- CENTRO SPORTIVO DI EQUITAZIONE (EFC)
- AREE DEL PARCO TERRITORIALE TEVERE - CHIASCIO

**R** ATTIVITA' PRODUTTIVE A RISCHIO DI INCIDENTE RILEVANTE (DS)

EMERGENZE BOTANICHE E VIALI ALBERATI ESISTENTI

EMERGENZE STORICO ARCHITETTONICHE DIFFUSE NEL TERRITORIO

VINCOLO DI RISPETTO CIMITERIALE

AREA ESONDABILE VINCOLATA AI SENSI DEL P.S.T.

INFRASTRUTTURE DI DIFESA IDRAULICA

VIABILITA' DI PROGETTO

**VIABILITA' ESISTENTE**

- STRADE URBANE DI QUARTIERE ART.5 L.R.46/97 LETT.E
- STRADE EXTRAURBANE SECONDARIE ART.5 L.R.46/97 LETT.C
- STRADE EXTRAURBANE PRINCIPALI ART.5 L.R.46/97 LETT.B

FASCE DI RISPETTO STRADALI E AMBIENTALI

PARCHEGGI E VIABILITA' IN AREA URBANA ESISTENTI E DI PROGETTO

"STRADA DEL VINO"

**LEGENDA**

**IL SISTEMA INSEDIATIVO**

- TESSUTO ESISTENTE DI FORMAZIONE STORICA PREVALENTEMENTE RESIDENZIALE - AZIONI DI CONSERVAZIONE CONDIZIONATA
- TESSUTO ESISTENTE DI FORMAZIONE STORICA PREVALENTEMENTE RESIDENZIALE - AZIONI DI CONSERVAZIONE
- TESSUTO ESISTENTE DI FORMAZIONE RECENTE PREVALENTEMENTE RESIDENZIALE - AZIONI DI RIQUALIFICAZIONE E CONSOLIDAMENTO
- TESSUTO URBANO DI FORMAZIONE RECENTE PREVALENTEMENTE RESIDENZIALE AZIONI DI TRASFORMAZIONE E COMPLETAMENTO
- TESSUTO ESISTENTE DI FORMAZIONE RECENTE PREVALENTEMENTE PRODUTTIVO - AZIONI DI RIQUALIFICAZIONE E CONSOLIDAMENTO
- TESSUTO URBANO DI FORMAZIONE RECENTE PREVALENTEMENTE PRODUTTIVO AZIONI DI TRASFORMAZIONE E COMPLETAMENTO
- AMBITI PRODUTTIVI ESISTENTI A RISCHIO DI INCIDENTE RILEVANTE AZIONI DI DELOCALIZZAZIONE E RIQUALIFICAZIONE

**IL SISTEMA INFRASTRUTTURALE DEI SERVIZI DI VALENZA TERRITORIALE**

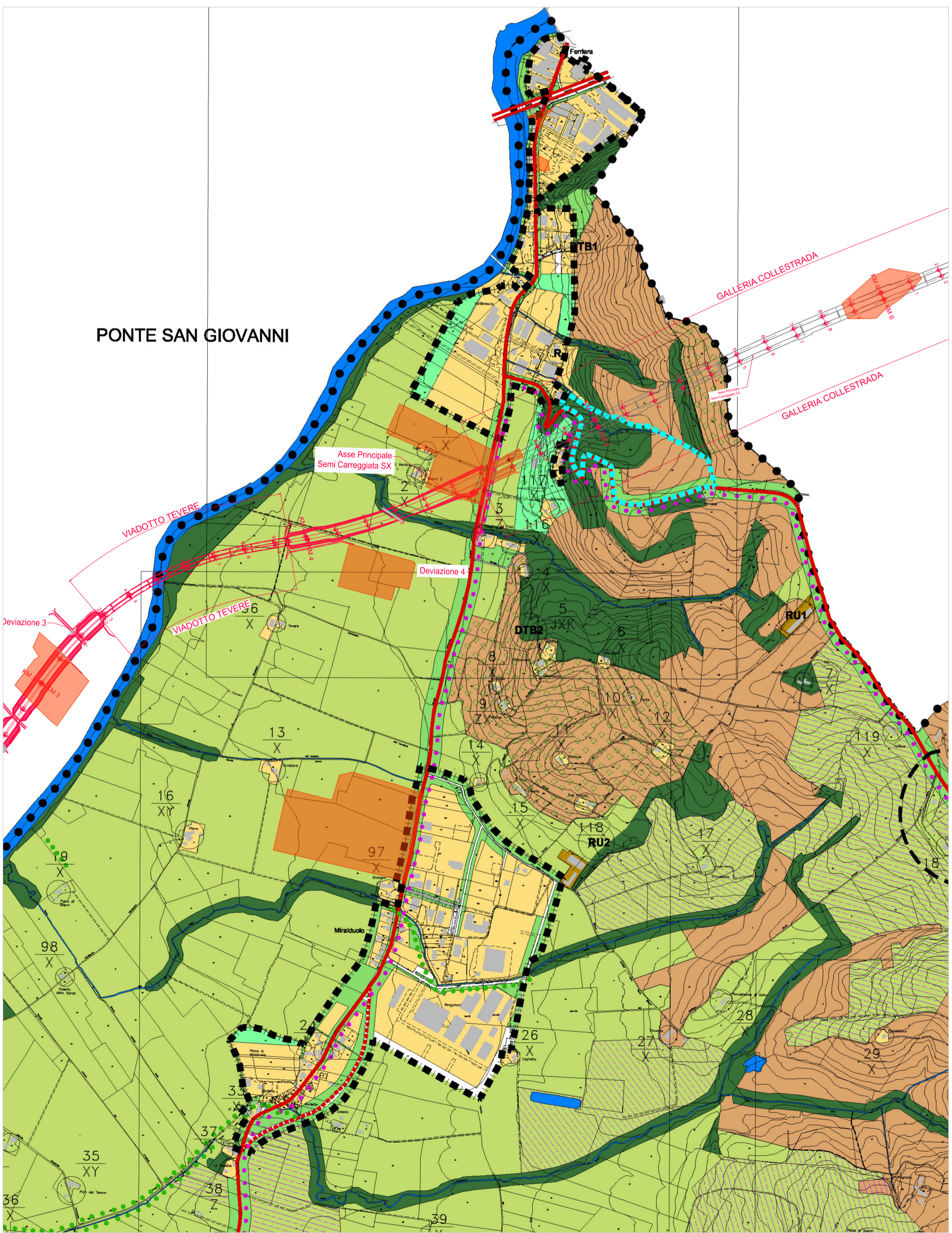
- TESSUTO ESISTENTE DI FORMAZIONE RECENTE PREVALENTEMENTE DESTINATO A SERVIZI - AZIONI DI RIQUALIFICAZIONI E CONSOLIDAMENTO
- SPAZI APERTI DI FORMAZIONE RECENTE PREVALENTEMENTE DESTINATI A SERVIZI - AZIONI DI RIQUALIFICAZIONI E CONSOLIDAMENTO
- SPAZI APERTI DESTINATI AL RISPETTO AMBIENTALE E URBANO AZIONI DI RIQUALIFICAZIONI E CONSOLIDAMENTO

**AMBITI DELLA TRASFORMAZIONE DEL SISTEMA CONNETTIVO INFRASTRUTTURALE**

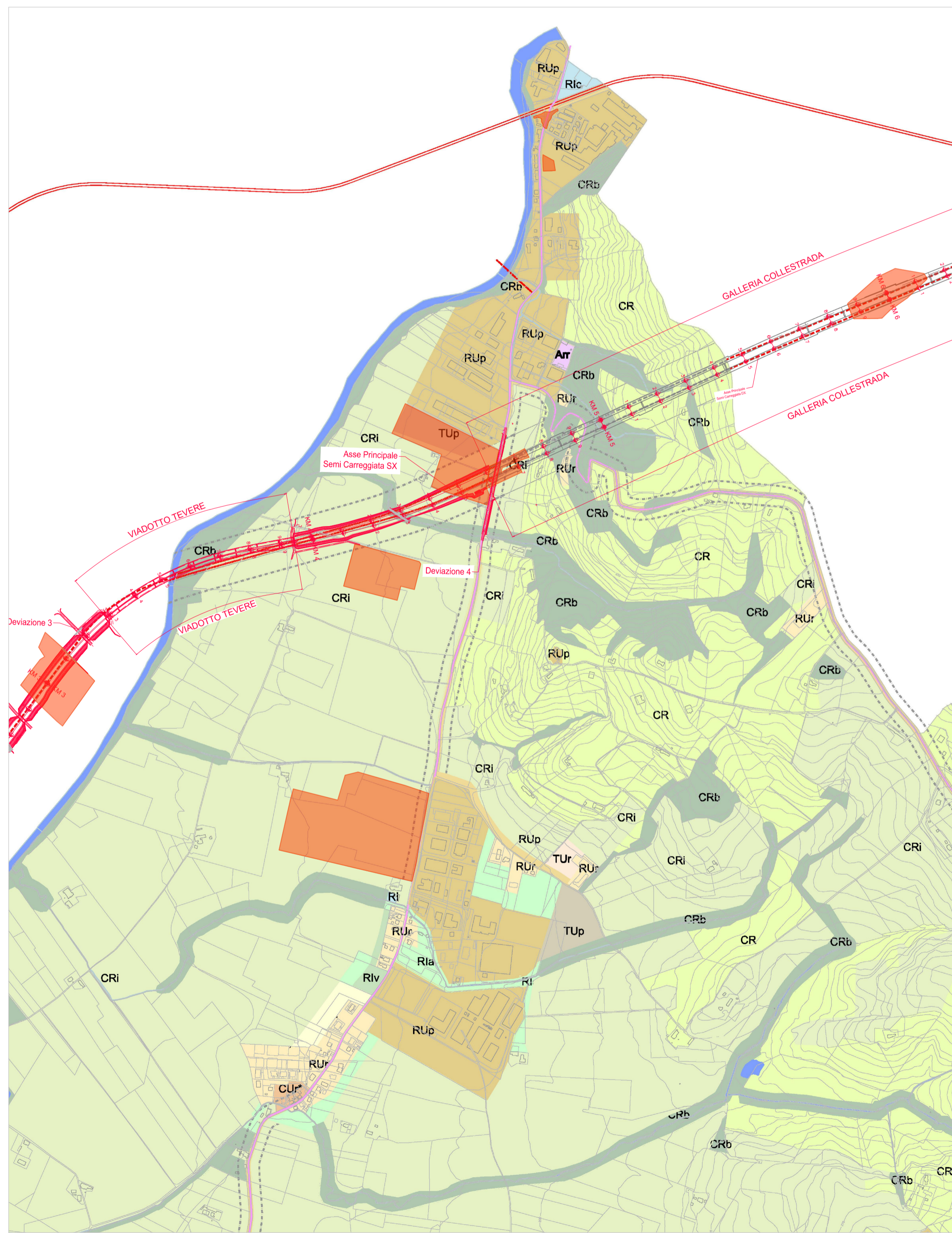
- E 45 VIABILITA' DI INTERESSE NAZIONALE E LORO FASCE DI RISPETTO
- VIABILITA' DI INTERESSE PROVINCIALE E LORO FASCE DI RISPETTO
- VIABILITA' DI INTERESSE LOCALE E LORO FASCE DI RISPETTO
- VIABILITA' DI PROGETTO E LORO FASCE DI RISPETTO

**IL SISTEMA DELLO SPAZIO RURALE**

- AREE AGRICOLE
- AREE AGRICOLE DI PREGIO
- AREE AGRICOLE PERIURBANE APPARTENENTI AL PARCO FLUVIALE
- AREE AGRICOLE PERIURBANE APPARTENENTI AL PARCO FLUVIALE DESTINATE AD ACCOGLIERE LE INFRASTRUTTURE DI SERVIZIO
- AREE BOSCHATE
- AREE AGRICOLE PRENOTATE PER I NUOVI INSEDIAMENTI PREVALENTEMENTE PRODUTTIVI
- AREE AGRICOLE PRENOTATE PER I NUOVI INSEDIAMENTI PREVALENTEMENTE RESIDENZIALI
- AMBITO DI SVILUPPO DEL SISTEMA PRODUTTIVO INTERCOMUNALE TORGIANO / PERUGIA / DERUTA



PRG Vigente | Parte Strutturale | Estratto Tav. 4 - Disciplina dell'assetto territoriale



PRG in itinere | Parte Strutturale | Estratto Tav. 4/1 - Azioni strategiche di pianificazione

□ Aree interessate dal progetto

□ Aree interessate dal cantiere

**Sanas**  
GRUPPO FS ITALIANI

**Direzione Tecnica**

**E45 - SISTEMAZIONE STRADALE DEL NODO DI PERUGIA**  
Tratto Madonna del Piano - Collestrada

**PROGETTO DEFINITIVO** PG 372

**ANAS - DIREZIONE TECNICA**

<b>IL GEOLOGO</b> Dott. Geol. Marco Leonardi Ordine Geologi Regione Lazio n. 1541	<b>I PROGETTISTI SPECIALISTICI</b> Ing. Ambrogio Signorelli Ordine Ingegneri Provincia di Roma n. A35111	<b>PROGETTAZIONE ATI:</b> (Mandataria) <b>GPINGEGNERIA</b> GESTIONE PROGETTI INGEGNERIA srl
<b>COORDINATORE PER LA SICUREZZA IN FASE DI PROGETTAZIONE</b> Arch. Santo Salvatore Vermiglio Ordine Architetti Provincia di Reggio Calabria n. 1270	<b>INGEGNERI DELLA PROVINCIA DI PERUGIA</b> Ing. Moreno Panfilì Ordine Ingegneri N° A2657	(Mandante)
<b>VISTO: IL RESP. DEL PROCEDIMENTO</b> Ing. Alessandro Micheli	<b>INGEGNERI DELLA PROVINCIA DI PERUGIA</b> Ing. Giovanni Colonna Ordine Ingegneri Provincia di Roma n. 14069	(Mandante)
<b>VISTO: IL RESP. DEL PROGETTO</b> Arch. Pianif. Marco Colazza	Ing. Giuseppe Resta Ordine Ingegneri Provincia di Roma n. 20629	(Mandante)

**COMPATIBILITA' AMBIENTALE E PAESAGGISTICA**  
Relazione Paesaggistica  
Pianificazione di competenza comunale - PRG del Comune di Torgiano

<b>CODICE PROGETTO</b> PROGETTO: DTTPG372	<b>NOME FILE</b> T00IA02GENCT04_B	<b>REVISIONE</b> B	<b>SCALA</b> 1:10.000
<b>CODICE ELAB.</b> T00IA02GENCT04			

D					
C					
B	Rev. a seguito istruttorie Prot. U.0834569 e U.0862037	Gennaio '23	Uccellani	Panfilì	Guiducci
A	Emissione	Ottobre '22	Uccellani	Panfilì	Guiducci
REV.	DESCRIZIONE	DATA	REDATTO	VERIFICATO	APPROVATO