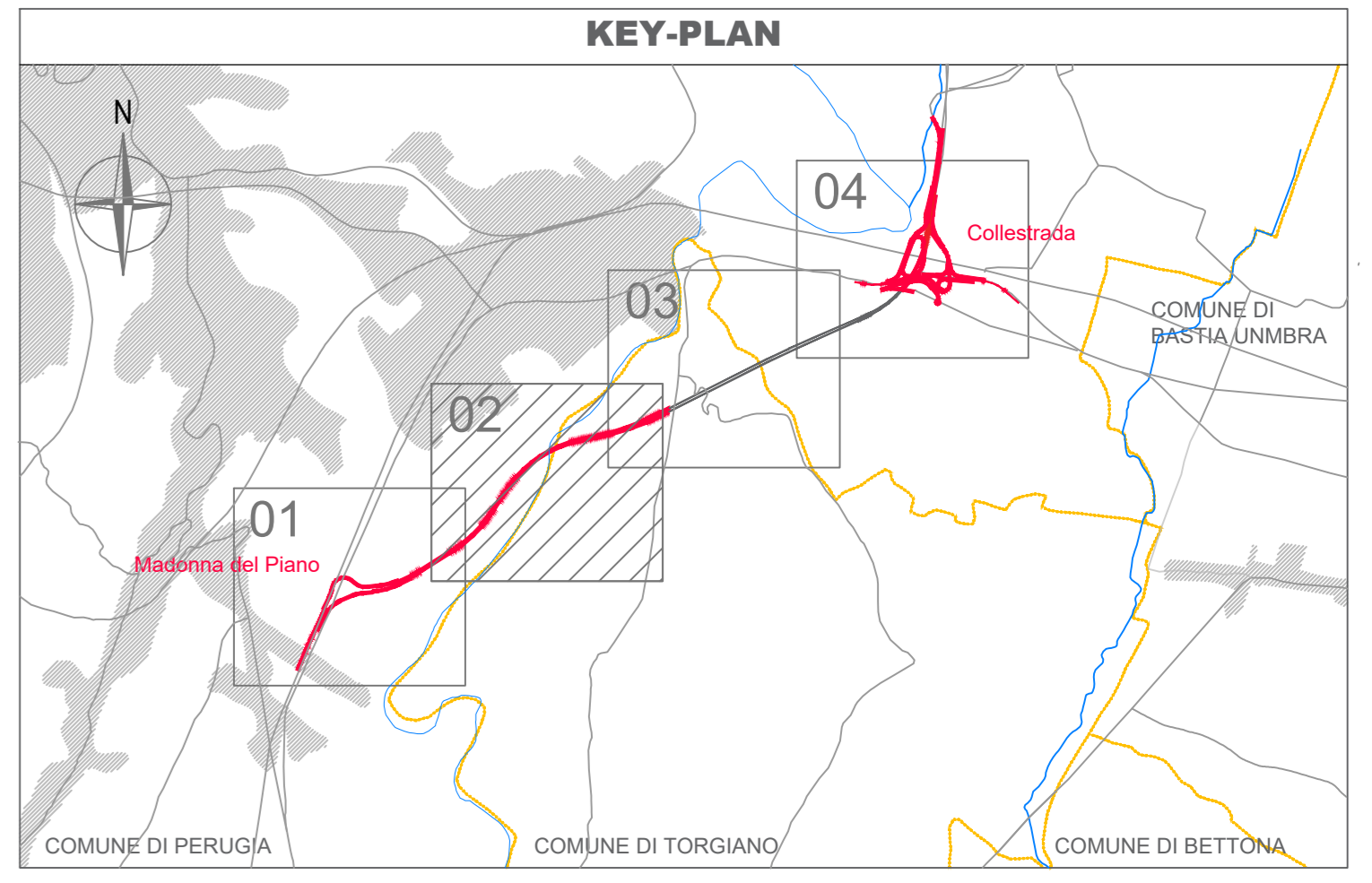
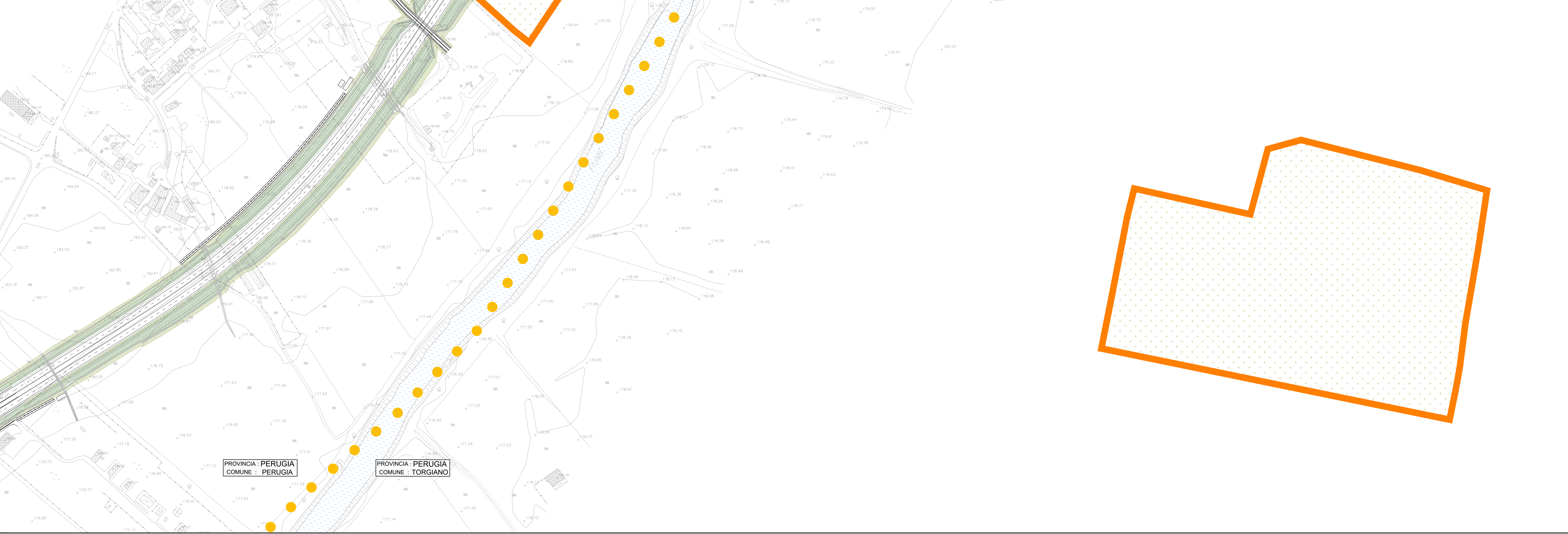


COD.	SPECIE	QUANTITÀ	COD.	SPECIE	QUANTITÀ
S1	Filari di Rovere	30	S11	Siepe termofila	0
S2	Filari di Noce nero	0	S12	Siepe arbustiva mista	0
S3	Filari di Nocciolo	577	S13	Siepe arbustiva multispecifica	3356 mq
S4	Gruppi di Eleagno	0	S14	Fascia ripariale	1680 mq
S5	Verde pensile	0	S15	Fascia tampone	0
S6	Gruppi di alberi misto	0	S16	Miscela di piante succulente	0
S7	Filari di Ciliegi	0			
S8	Filare di Cipresso	0			
S9	Filare di Franetto	26			
S10	Siepe di Ligustro	1461 mq			

QUANTITÀ SESTI				
SESTO	MODULO SESTO	SPECIE	N° / MODULO	TOTALE
S4	1	<i>Eleagnus ebbingei</i>	10	0
		<i>Cytisus sessifolius</i>	21	0
		<i>Rosa pimpinellifolia</i>	28	0
S5	300 mq	<i>Ligustrum vulgare</i>	11	0
		<i>Juniperus communis</i>	14	0
		<i>Pistacia lentiscus</i>	14	0
		<i>Amelanchier ovalis</i>	10	0
		<i>Quercus frainetto</i>	1	0
S6	1	<i>Ostrya carpinifolia</i>	1	0
		<i>Fraxinus angustifolia</i>	1	0
		<i>Ulmus minor</i>	1	0
		<i>Quercus cerris</i>	1	0
		<i>Acer opalus</i>	1	0
S10	78 mq	<i>Ligustrum vulgare</i>	11	206
		<i>Erica arborea</i>	7	0
		<i>Cytisus scoparius</i>	10	0
S11	72 mq	<i>Amelanchier ovalis</i>	5	0
		<i>Rosmarinus officinalis</i>	10	0
		<i>Juniperus communis</i>	5	0
		<i>Juniperus oxycedrus</i>	5	0
		<i>Erica arborea</i>	5	0
		<i>Cytisus scoparius</i>	9	0
S12	125 mq	<i>Amelanchier ovalis</i>	6	0
		<i>Prunus spinosa</i>	5	0
		<i>Rosa pimpinellifolia</i>	6	0
		<i>Cytisus sessifolia L.</i>	12	0
		<i>Cornus sanguinea</i>	4	93
S13	144 mq	<i>Ligustrum vulgare</i>	5	117
		<i>Amelanchier ovalis</i>	3	70
		<i>Juniperus communis</i>	5	117
		<i>Sambucus ebulus</i>	6	140
		<i>Populus nigra</i>	1	4
		<i>Populus alba</i>	1	4
		<i>Alnus glutinosa</i>	1	4
S14	450 mq	<i>Salix alba</i>	1	4
		<i>Sambucus nigra</i>	6	22
		<i>Fringilla alba</i>	10	37
		<i>Cornus sanguinea</i>	10	37
		<i>Salix elaeagns</i>	6	22
		<i>Salix purpurea</i>	5	19
		<i>Ostrya carpinifolia</i>	3	0
		<i>Acer opalus</i>	3	0
S15	450 mq	<i>Ligustrum vulgare</i>	8	0
		<i>Cornus sanguinea</i>	13	0
		<i>Sambucus ebulus</i>	8	0
		<i>Amelanchier ovalis</i>	9	0
		<i>Cytisus sessifolia</i>	21	0
		Prato stabile polifita		30288 mq
		Prato polifita foraggero		53785 mq
		Ripristino aree cantiere		34736 mq



Legenda

STRATEGIA DI PROGETTO

- 01 - Valorizzazione dei nodi
- 02 - Ricucitura dei ambiti agrari
- 03 - Interventi di mitigazione lungo i corridoi infrastrutturali
- 04 - Rinnaturalizzazione dei corsi d'acqua
- 05 - Interventi di tutela della fauna e della microfauna
- 06 - Mitigazione degli effetti acustici derivati dall'infrastruttura
- 07 - Ripristino delle aree di cantiere

INTERVENTO DI PROGETTO

- Prato stabile polifita per scarpata
- Prato polifita foraggero
- Siepe arbustiva
- Fascia tampone
- Tetto verde estensivo

INTERVENTO FAUNISTICO

- S13 - Fascia d'invito per indirizzare gli spostamenti della fauna

INTERVENTO AREE CANTIERE

- STR 07 - Ripristino aree a vocazione naturale o ad uso agricolo

COD.	SPECIE	COD.	SPECIE
S1	Filari di Rovere	S11	Siepe termofila
S2	Filari di Noce nero	S12	Siepe arbustiva mista
S3	Filari di Nocciolo	S13	Siepe arbustiva multispecifica
S4	Gruppi di Eleagno	S14	Fascia ripariale
S5	Verde pensile	S15	Fascia tampone
S6	Gruppi di alberi misto	S16	Miscela di piante succulente
S7	Filari di Ciliegi		
S8	Filare di Cipresso		
S9	Filare di Franetto		
S10	Siepe di Ligustro		

Sanas
GRUPPO FS ITALIANE

Direzione Tecnica

E45 - SISTEMAZIONE STRADALE DEL NODO DI PERUGIA
Tratto Madonna del Piano - Collestrada

PROGETTO DEFINITIVO PG 372

ANAS - DIREZIONE TECNICA

IL GEOLOGO Dott. G. M. Leonardi Ordine Geologi Regione Lazio n. 1541	1 PROGETTISTI SPECIALISTICI Ing. Ambrogio Signorelli Ordine Ingegneri Provincia di Roma n. A35113	PROGETTAZIONE ATI: (Mandatari) GP INGENNERIA GESTIONE PROGETTI INGENNERIA srl
COORDINATORE PER LA SICUREZZA IN FASE DI PROGETTAZIONE Arch. Santo Salvatore Vermiglio Ordine Architetti Provincia di Reggio Calabria n. 1270	INGEGNERI Ing. Massimo C. Sestini Ordine Ingegneri Provincia di Perugia n. 226577 Ing. MORENO PANFILI Ordine Ingegneri Provincia di Roma n. 14069	(Mandatari) cooprogetti engeko S.p.A.
VISTO: IL RESP. DEL PROCEDIMENTO Ing. Alessandro Michel	INGEGNERI Ing. Giuseppe Resta Ordine Ingegneri Provincia di Roma n. 20629	IL PROGETTISTA RESPONSABILE DELL'INTEGRAZIONE DELLE SCELTE SPECIALISTICHE (DPR 207/20 ART. 15 COMMA 2) Dott. Ing. GIORGIO GUIDUCCI Ordine Ingegneri Provincia di Roma n. 14035

INTERVENTI DI INSERIMENTO PAESAGGISTICO E MITIGAZIONE AMBIENTALE

Opere a verde
Opere a verde - planimetria
Tav. 2 di 4

CODICE PROGETTO	NOME FILE	REVISIONE	SCALA
PROGETTO DTPG372	UV.PROG. ANNO D 22	T00IA04MBPL02_B	B 1:2000
D	CODICE ELAB.	T00IA04MBPL02	B
C			
B	Rev. a seguito istruttoria Prot. U.0834569 e U.0862037	Gennaio '23	Uccellini Panfilì Guiducci
A		Ottobre '22	Uccellini Panfilì Guiducci
REV.	DESCRIZIONE	DATA	REDATTO VERIFICATO APPROVATO