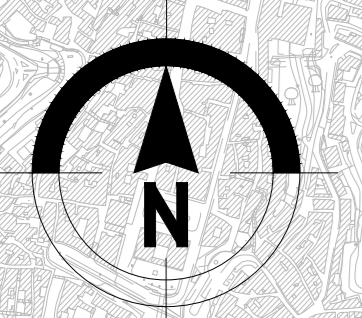
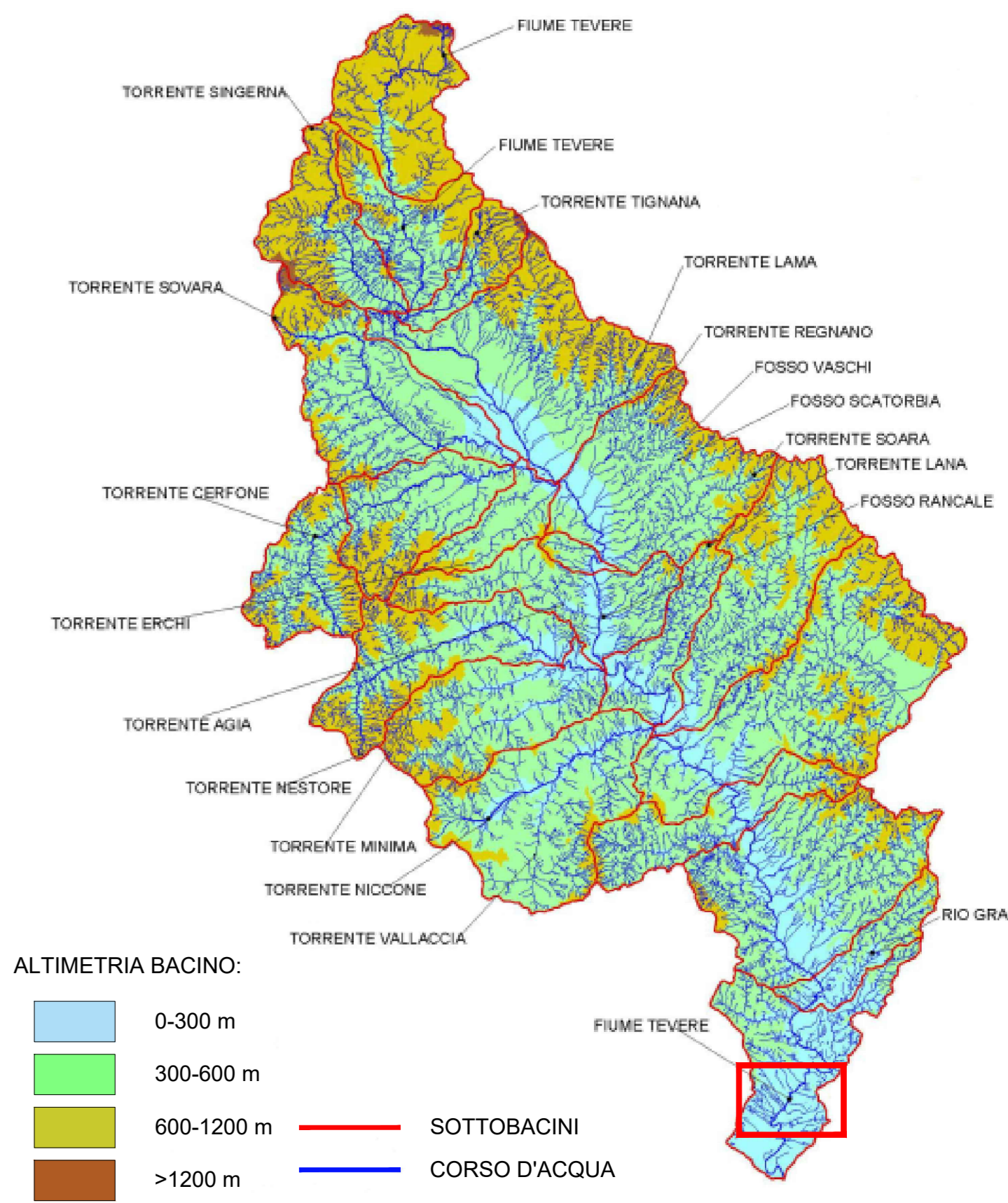


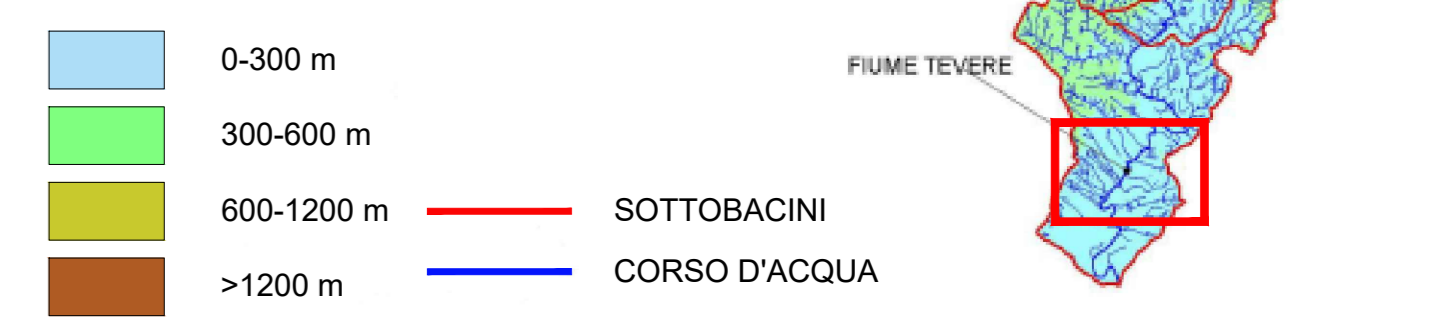
- LEGENDA**
- SOTTOBACINI E INTERBACINI IDROGRAFICI INTERFERENTI CON LE OPERE IN PROGETTO
 - CANALI PRINCIPALI
 - CANALI SECONDARI
 - TOMBINI IDRAULICI DI ATTRAVERSAMENTO



INQUADRAMENTO BACINI MAGGIORI



ALTIMETRIA BACINO:



CN (adimensionale) - Bacino A					
USO DEL SUOLO	S [kmq]	S [%]	CN	CN dry	CN wet
AREE URBANE					
TERRENI AGRICOLI COLTIVATI	.360	100.00	85	38	93
ALTRI TERRENI AGRICOLI					
INTERO BACINO	.360	100.00	85	38	93

CN (adimensionale) - Bacino B					
USO DEL SUOLO	S [kmq]	S [%]	CN	CN dry	CN wet
AREE URBANE					
TERRENI AGRICOLI COLTIVATI	.350	64.81	82	36	91
ALTRI TERRENI AGRICOLI	.190	35.19	60	26	78
INTERO BACINO	.540	100.00	74	32	87

CN (adimensionale) - Bacino C					
USO DEL SUOLO	S [kmq]	S [%]	CN	CN dry	CN wet
AREE URBANE	.290	10.43	75	34	88
TERRENI AGRICOLI COLTIVATI	2.490	89.57	81	36	91
ALTRI TERRENI AGRICOLI					
INTERO BACINO	2.780	100.00	81	36	91

CN (adimensionale) - Bacino D					
USO DEL SUOLO	S [kmq]	S [%]	CN	CN dry	CN wet
AREE URBANE	.200	19.05	88	39	94
TERRENI AGRICOLI COLTIVATI	.850	80.95	78	34	89
ALTRI TERRENI AGRICOLI					
INTERO BACINO	1.050	100.00	80	35	90

CN (adimensionale) - Bacino E					
USO DEL SUOLO	S [kmq]	S [%]	CN	CN dry	CN wet
AREE URBANE	.300	18.40	78	34	89
TERRENI AGRICOLI COLTIVATI	1.330	81.60	79	35	90
ALTRI TERRENI AGRICOLI					
INTERO BACINO	1.630	100.00	79	35	90

CN (adimensionale) - Bacino F					
USO DEL SUOLO	S [kmq]	S [%]	CN	CN dry	CN wet
AREE URBANE	.350	28.93	72	32	86
TERRENI AGRICOLI COLTIVATI	.820	67.77	83	37	92
ALTRI TERRENI AGRICOLI	.040	3.30	69	30	84
INTERO BACINO	1.210	100.00	80	35	90

Tempo di corivazione (ore) - Bacino A	
GIANDOTTI:	0.68
VPARELLI:	0.63
PEZZOLI:	0.65
PUGLISI:	0.46
VENTURA:	0.46
TOURNON:	1.80
PASINI:	0.24
KIRPICH:	0.04
JOHNSTONE - CROSS:	0.17
CALIFORNIA CULVERT PRACTICE:	0.17
NRCS - SCS:	0.34


Tempo di corivazione (ore) - Bacino B	
GIANDOTTI:	0.77
VPARELLI:	0.71
PEZZOLI:	0.78
PUGLISI:	1.35
VENTURA:	0.41
TOURNON:	0.69
PASINI:	0.41
KIRPICH:	0.15
JOHNSTONE - CROSS:	0.16
CALIFORNIA CULVERT PRACTICE:	0.23
NRCS - SCS:	0.53

Tempo di corivazione (ore) - Bacino C	
GIANDOTTI:	1.43
VPARELLI:	0.70
PEZZOLI:	1.10
PUGLISI:	2.36
VENTURA:	1.12
TOURNON:	1.49
PASINI:	1.25
KIRPICH:	0.10
JOHNSTONE - CROSS:	0.29
CALIFORNIA CULVERT PRACTICE:	0.57
NRCS - SCS:	1.97

Tempo di corivazione (ore) - Bacino D	
GIANDOTTI:	0.98
VPARELLI:	0.36
PEZZOLI:	0.65
PUGLISI:	1.71
VENTURA:	0.81
TOURNON:	1.49
PASINI:	0.85
KIRPICH:	0.34
JOHNSTONE - CROSS:	0.37
CALIFORNIA CULVERT PRACTICE:	0.39
NRCS - SCS:	1.23

Tempo di corivazione (ore) - Bacino E	
GIANDOTTI:	1.17
VPARELLI:	0.55
PEZZOLI:	0.69
PUGLISI:	2.09
VENTURA:	0.69
TOURNON:	1.12
PASINI:	0.77
KIRPICH:	0.35
JOHNSTONE - CROSS:	0.29
CALIFORNIA CULVERT PRACTICE:	0.48
NRCS - SCS:	1.06

Tempo di corivazione (ore) - Bacino F	
GIANDOTTI:	0.98
VPARELLI:	0.27
PEZZOLI:	0.40
PUGLISI:	1.49
VENTURA:	0.69
TOURNON:	1.40
PASINI:	0.94
KIRPICH:	0.32
JOHNSTONE - CROSS:	0.24
CALIFORNIA CULVERT PRACTICE:	0.29
NRCS - SCS:	0.74



Direzione Tecnica

E45 - SISTEMAZIONE STRADALE DEL NODO DI PERUGIA
Tratto Madonna del Piano - Collestrada

PROGETTO DEFINITIVO | PG 372

ANAS - DIREZIONE TECNICA

<p>IL GEOLOGO</p> <p>Dott. Gref. Marco Leonardi Ordine Geologi Regione Lazio n. 1541</p>	<p>IPROGETTISTI SPECIALISTICI</p> <p>Ing. Ambrogio Signorilli Ordine Ingegneri Provincia di Roma n. A35113</p>	<p>PROGETTAZIONE ATI:</p> <p>GP INGENNERIA GESTIONE PROGETTI INGENNERIA srl (Mandataria)</p>
<p>COORDINATORE PER LA SICUREZZA IN FASE DI PROGETTAZIONE</p> <p>Arch. Santo Salvatore Vermiglio Ordine Architetti Provincia di Reggio Calabria n. 1270</p>	<p>PROGETTAZIONE SECONDA</p> <p>Ing. Massimo Cacciari Ordine Ingegneri Provincia di Roma n. A26571</p>	<p>cooprogetti engeko (Mandatari)</p>
<p>VISTO: IL RESP. DEL PROCEDIMENTO</p> <p>Ing. Alessandro Michel</p>	<p>PROVINCIA DI PERUGIA</p> <p>Ing. Giovanni Panfili Dott. Giuseppe Panfili Provincia di Roma n. 14069</p>	<p>IL PROGETTISTA RESPONSABILE DELL'INTEGRAZIONE DELLE SCELTE SPECIALISTICHE (DPR07/10 ART. 15 COMMA 1)</p> <p>Dott. Ing. GIORGIO GUIDUCCI Ordine Ingegneri Provincia di Roma n. 14035</p>

STUDI ED INDAGINI
Idrologia e idraulica
Corografia dei bacini idrografici

CODICE PROGETTO	NOME FILE	REVISIONE	SCALA
DTPG372	T00000RC001_B	B	1:10.000

REV.	DESCRIZIONE	DATA	REDATTO	VERIFICATO	APPROVATO
D					
C					
B	Rev. a seguito istruttoria Prot. U.0834569 e U.0862037	Gennaio '23	Farina	Panfili	Guiducci
A	Emissione	Ottobre '22	Angeloni	Panfili	Guiducci