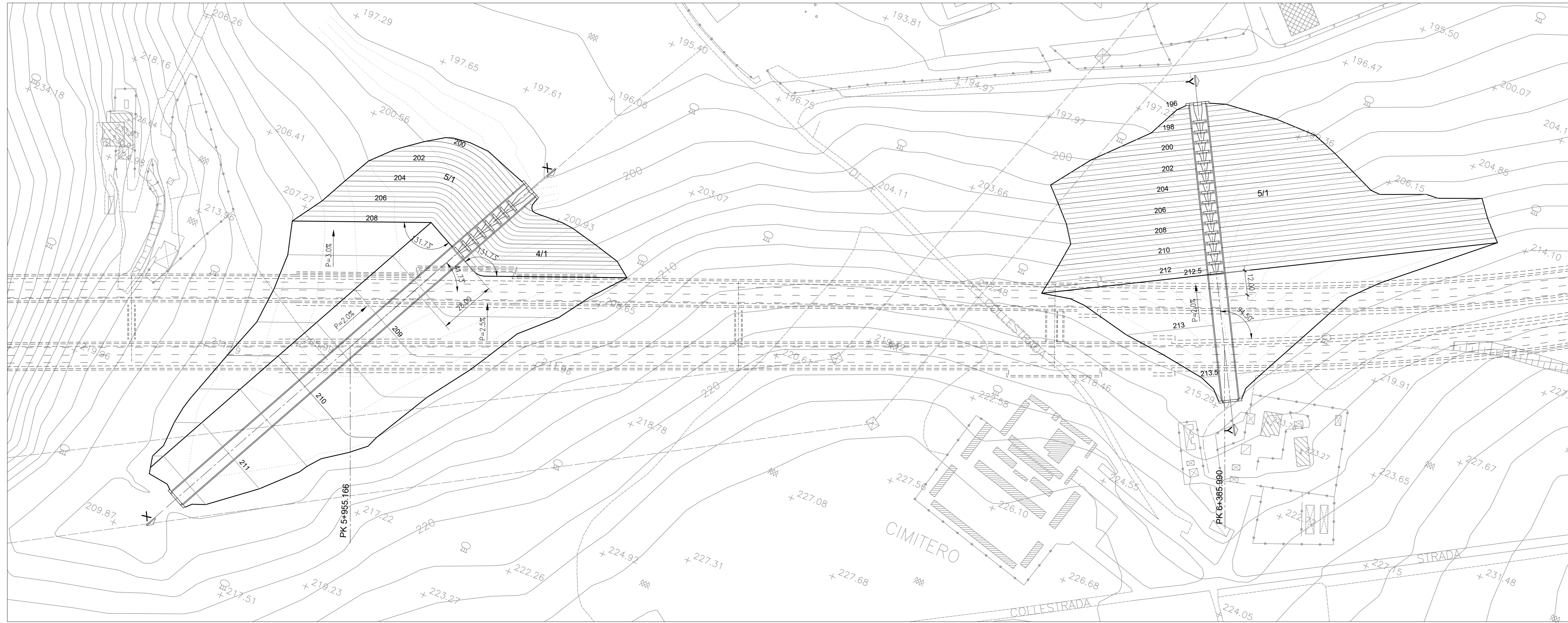
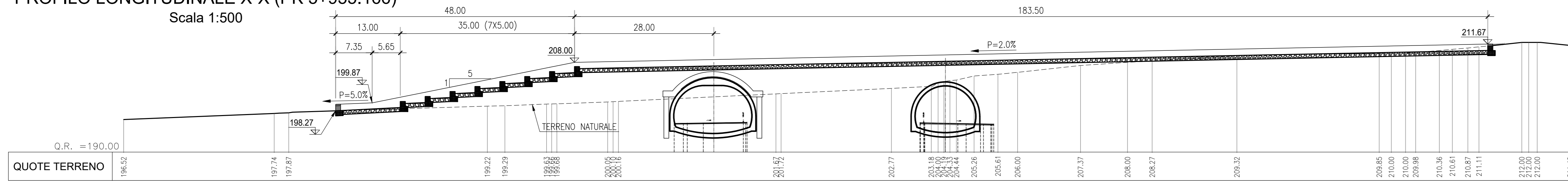


PLANIMETRIA
Scala 1:1000



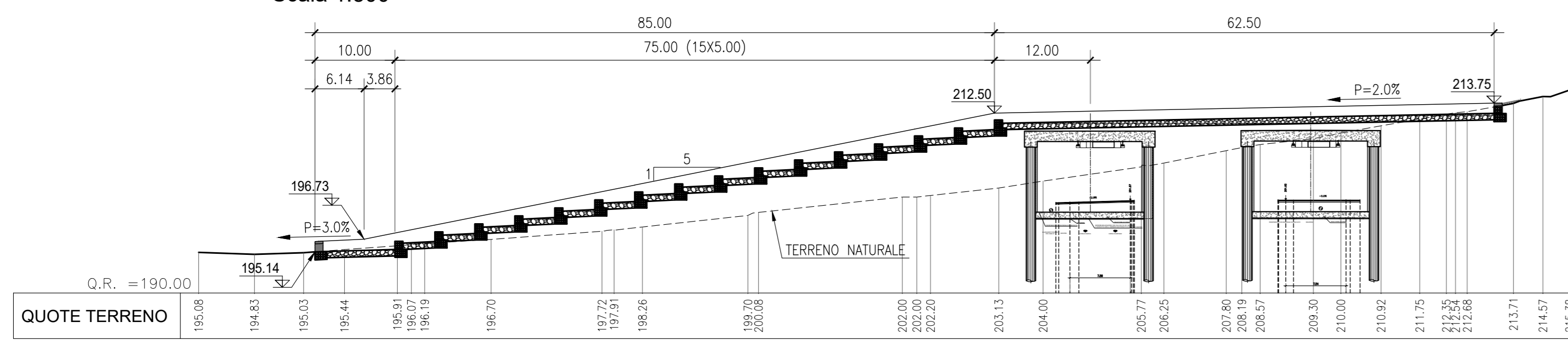
PROFILO LONGITUDINALE X-X (PK 5+955.166)

Scala 1:500



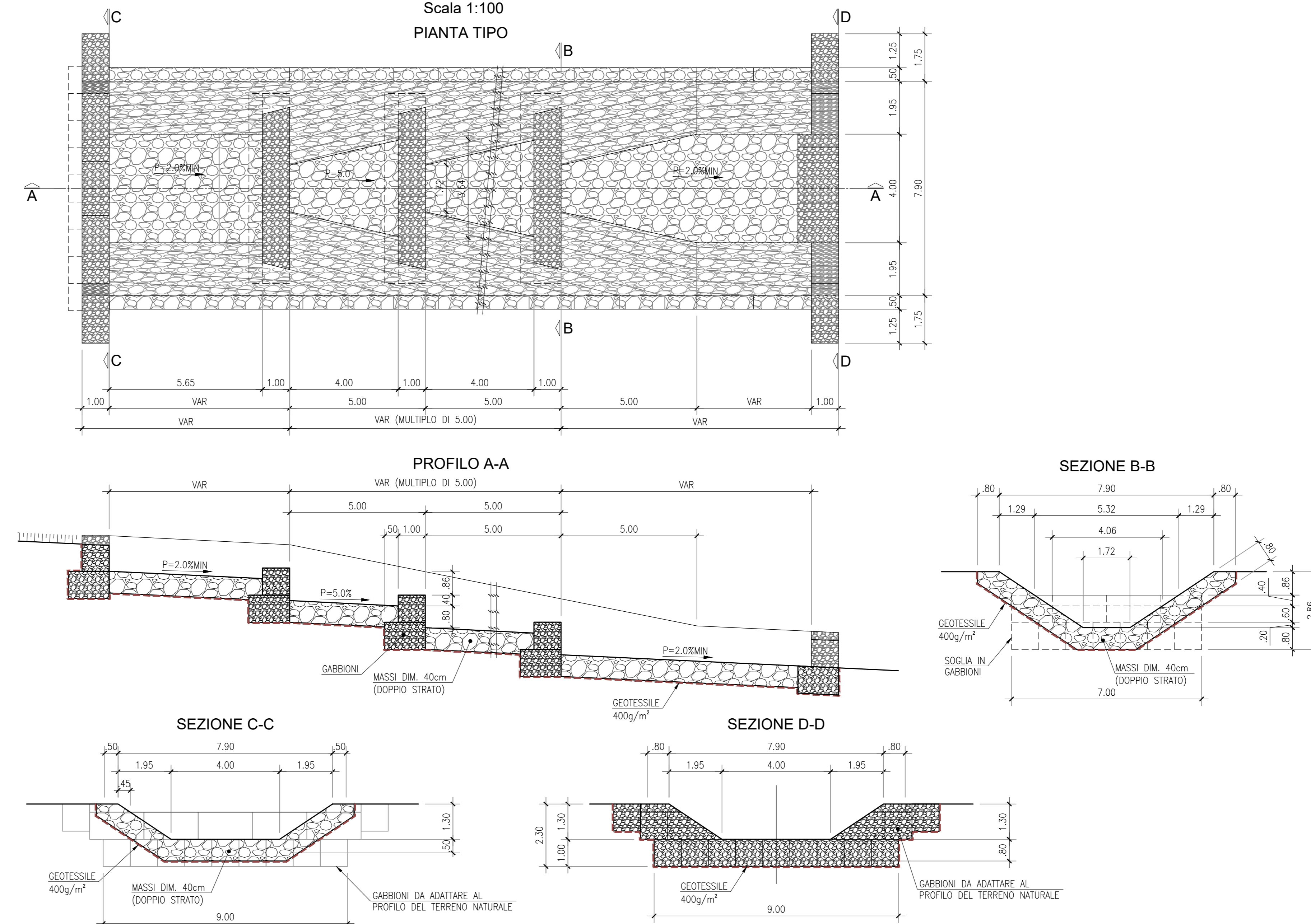
PROFILO LONGITUDINALE Y-Y (PK 6+385.990)

Scala 1:500



OPERA DI ATTRAVERSAMENTO GALLERIA ARTIFICIALE

Scala 1:100



Direzione Tecnica

E45 - SISTEMAZIONE STRADALE DEL NODO DI PERUGIA
Tratto Madonna del Piano - Collestrada

PROGETTO DEFINITIVO PG 372

ANAS - DIREZIONE TECNICA

IL GEOLOGO Dott. Geol. Marco Leonardi Ordine Geologi Regione Lazio n. 1541	I PROGETTISTI SPECIALISTICI Ing. Ambrogio Signorelli Ordine Ingegneri Provincia di Roma n. AS5113	PROGETTAZIONE ATI: (Mandatario) GP INGENNERIA GESTIONE PROGETTI INGEGNERIA s.r.l.
COORDINATORE PER LA SICUREZZA IN FASE DI PROGETTAZIONE Arch. Santo Salvatore Vermiglio Ordine Architetti Provincia di Reggio Calabria n. 1370	PROGETTISTA PROVINCIALE Ing. Massimo Geronzi Ordine Ingegneri Provincia di Reggio Calabria n. 1370	(Mandatario) cooprogetti engeko
VISTO: IL RESP. DEL PROCEDIMENTO Ing. Alessandro Micheli	Provincia di Roma n. 14069	IL PROGETTISTA RESPONSABILE DELL'INTEGRAZIONE E DELLA SCELTA DELLE SPECIALISTICHE (OPROV/20 ART. 15 COMMA 2) Dott. Ing. GIORGIO GUIDUCCI Ordine Ingegneri Provincia di Roma n. 14035

STUDI ED INDAGINI
IDROLOGIA E IDRAULICA

Risoluzione dell'interferenza con il reticolo idrografico nella zona
a bassa copertura della Galleria Collestrada

CODICE PROGETTO	LIV. PROC.	ANNO	NOME FILE	REVISIONE	SCALA
DTPG372	D	22	T00I000DRDIO3_A	A	VARIE
D					
C					
B					
A	Emisione	Ottobre '22	Angeloni	Parifili	Guiducci
REV.	DESCRIZIONE	DATA	REDATTO	VERIFICATO	APPROVATO