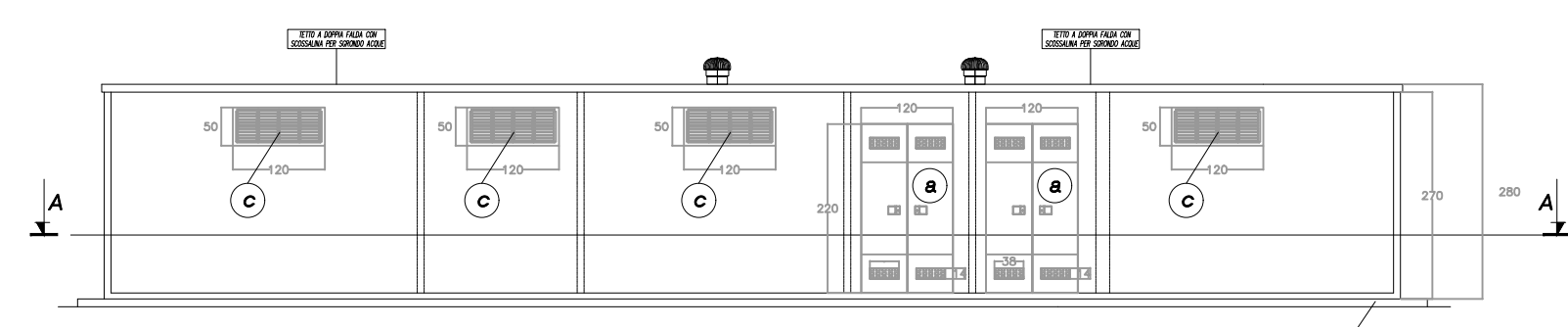
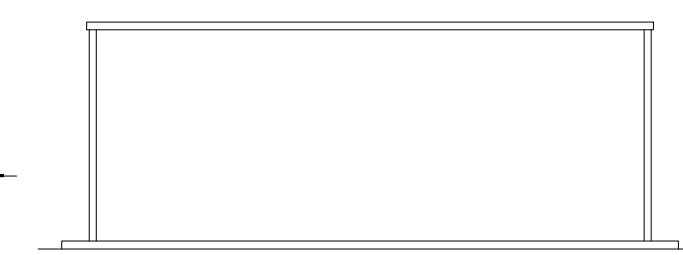


**PLANIMETRIA CABINA PROSPETTO TERGALE**

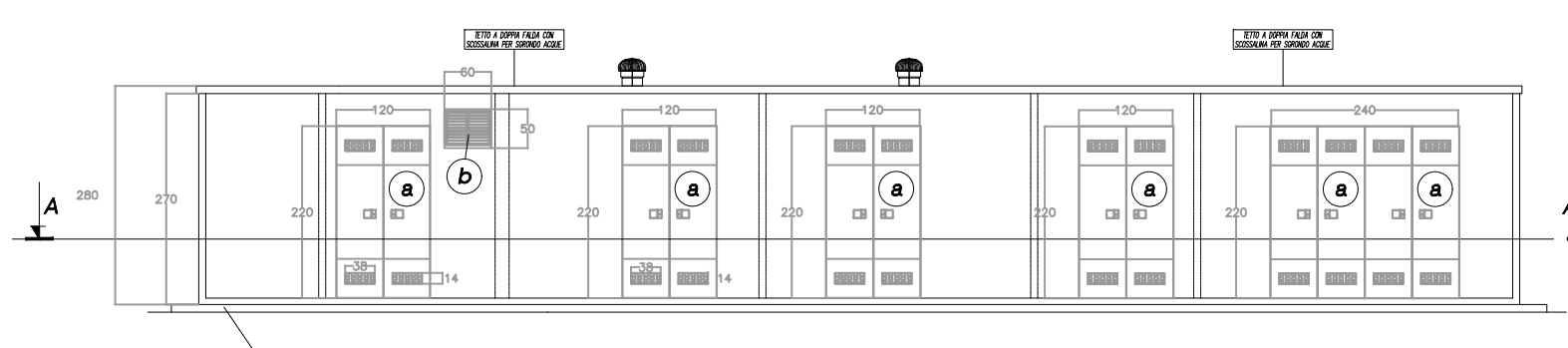


**PLANIMETRIA CABINA LATERALE DX**

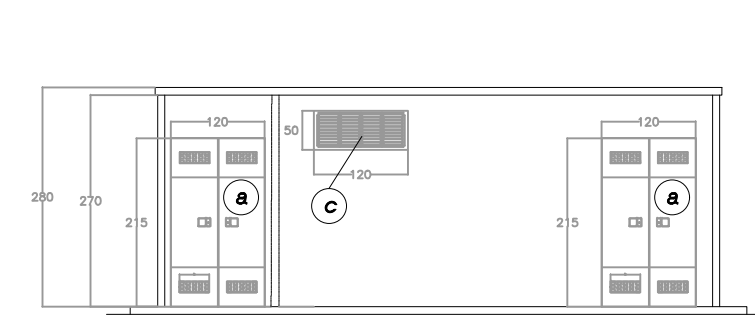


- a PORTA IN VETRORESINA STAMPATO A MACCHINA A DUE ANTE PER LOCALE CABINA, A UNA ANTA PER LOCALE CONTATORI COME DA OMOLOGAZIONE ENEL ESSE COMPLETE DI SERRATURA OMOLOGATA DS 988
- b FINESTRA DI AEREAZIONE IN VETRORESINA STAMPATO A MACCHINA COME DA OMOLOGAZIONE ENEL DS 927 DIMENSIONI 50x120cm
- c FINESTRA DI AEREAZIONE IN VETRORESINA STAMPATO A MACCHINA COME DA OMOLOGAZIONE ENEL DS 927 DIMENSIONI 50x120cm
- d ASPIRATORE EOLICO IN ACCIAIO INOX APPROVATO ENEL

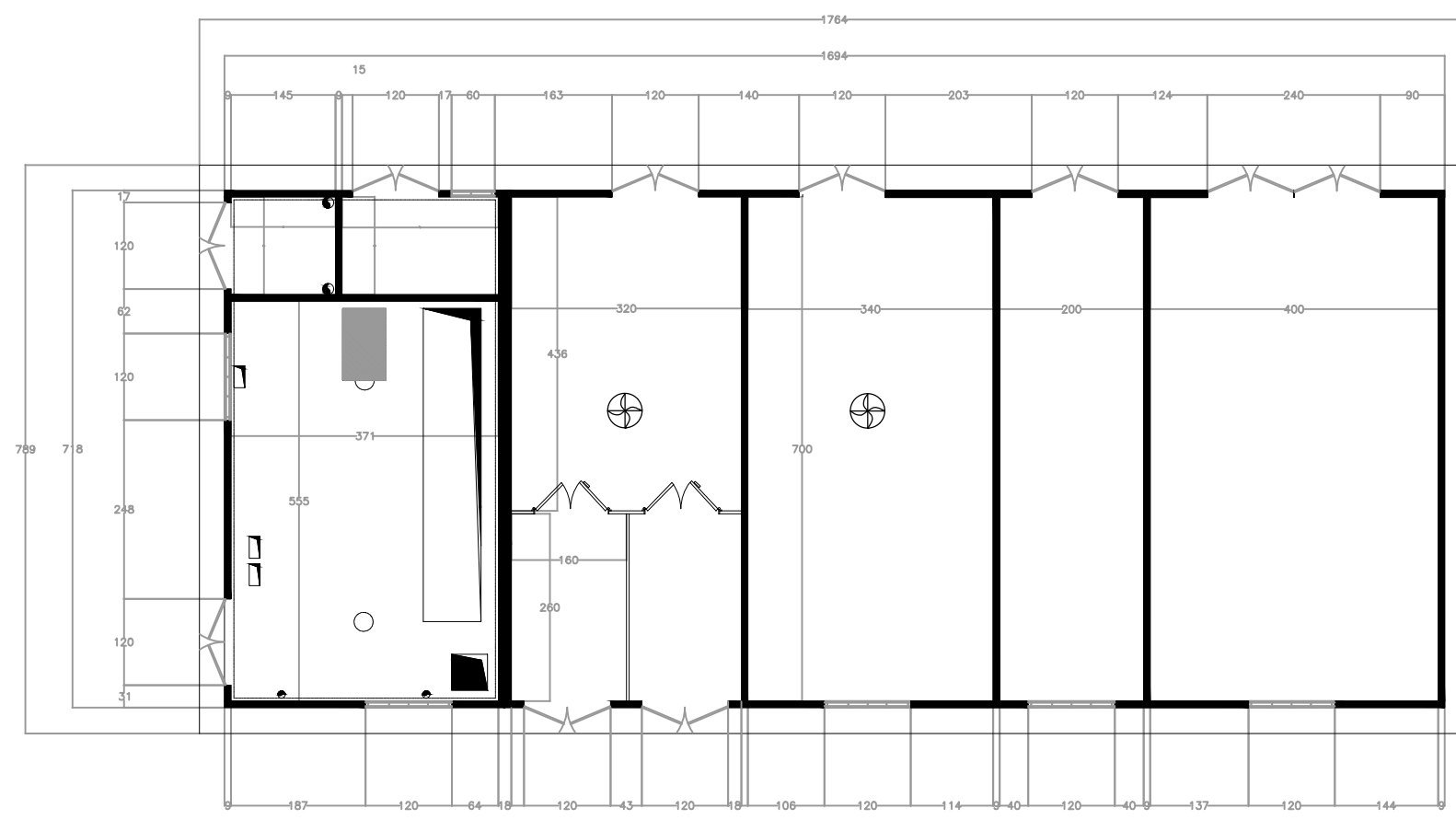
**PLANIMETRIA CABINA PROSPETTO FRONTALE**



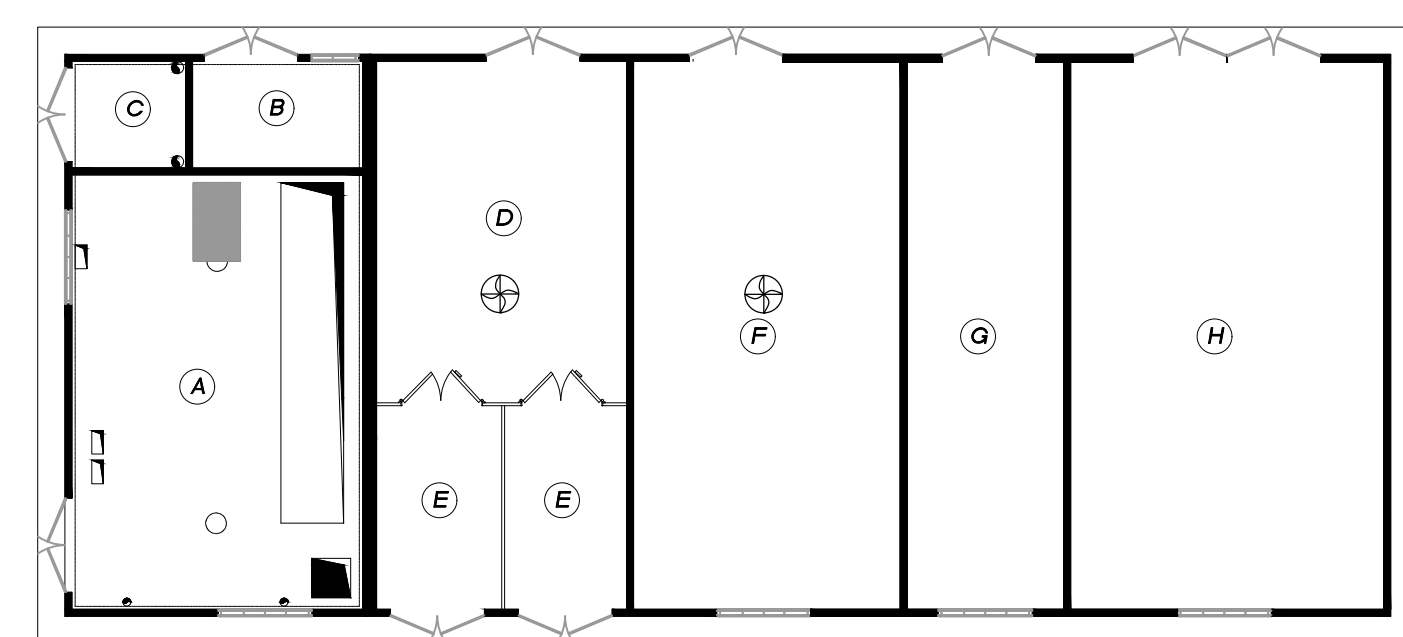
**PLANIMETRIA CABINA LATERALE SX**



**PLANIMETRIA CABINA PIANTA QUOTATA**

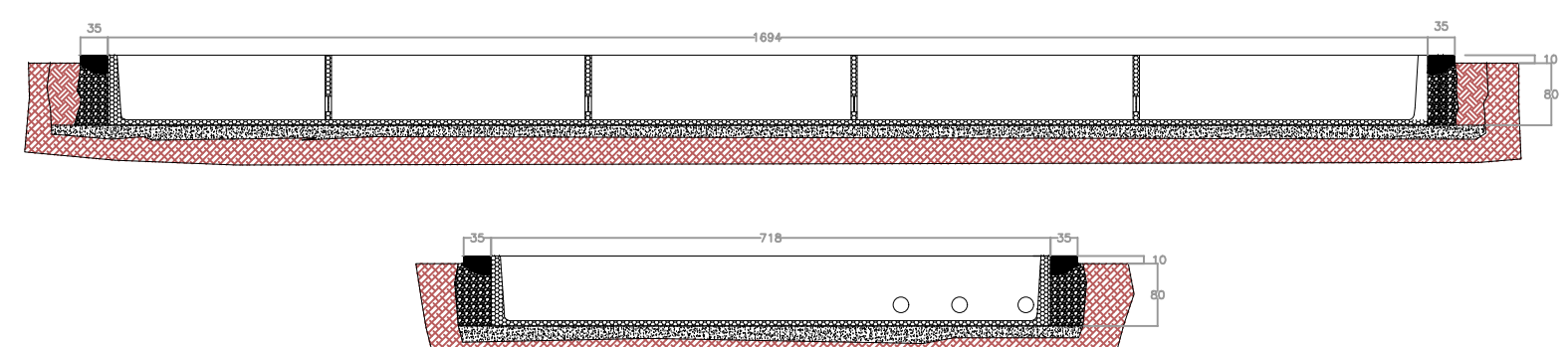


**PLANIMETRIA CABINA DESCRIZIONE LOCALI**



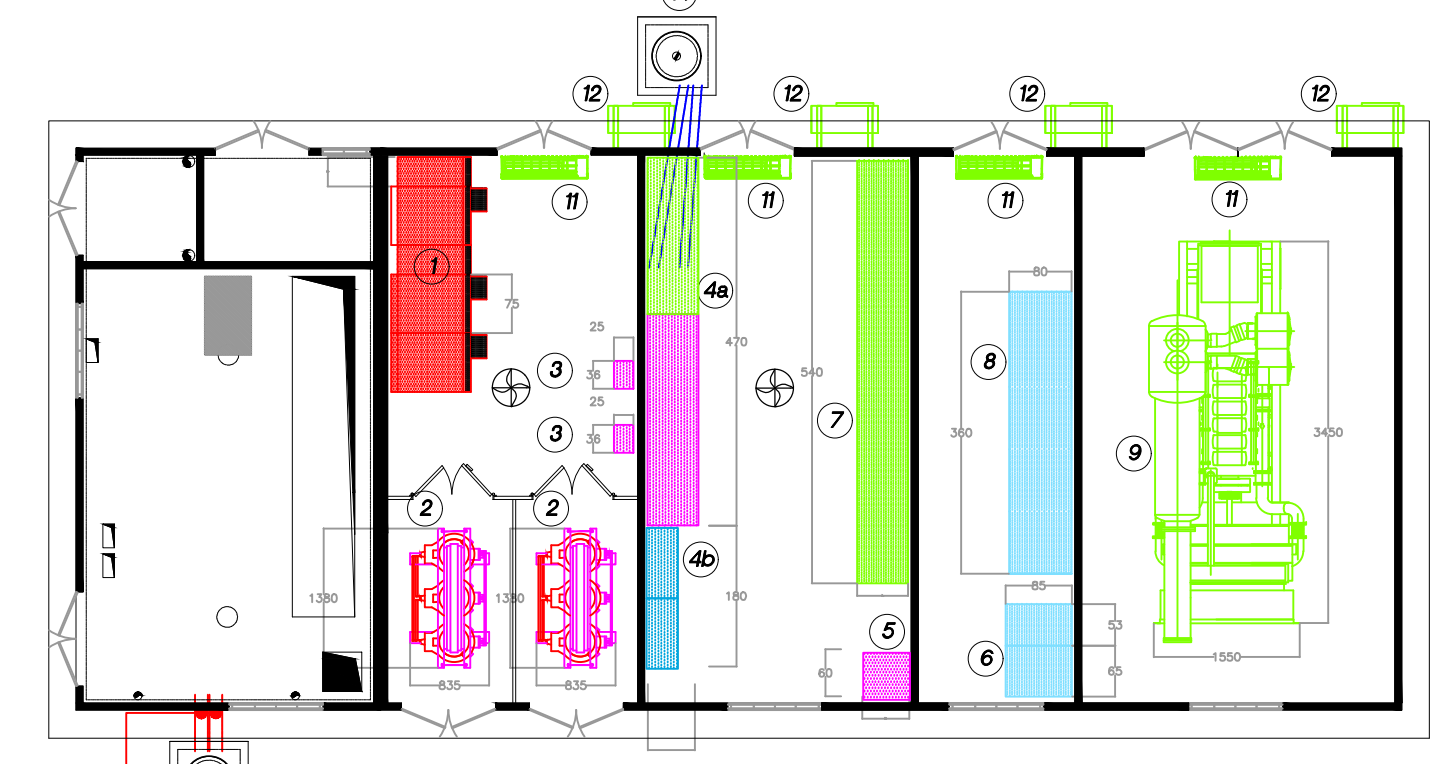
- A VANO CABINA ENEL
- B VANO CONSEGNA ENEL
- C VANO MISURE
- D LOCALE CABINA TRASFORMAZIONE
- E VANO TRASFORMATORE M.T./B.T.
- F LOCALE QUADRI ELETTRICI
- G LOCALE UPS ED APPARATI SUPERVISIVE
- H LOCALE GRUPPO ELETTROGENO

**PARTICOLARE VASCA DI FONDAZIONE**



- BASAMENTO A VASCA DI FONDAZIONE PREFABBRICATA
- TERRENO DI CAMPAGNA
- MAGRONE Bnk 100
- RIEMPIMENTO CON TERRENO DI RISULTA COMPATTATO
- GHIAIONE DI FINE
- CALCESTRUZZO Bnk 350

**POSIZIONAMENTO APPARECCHIATURE PRINCIPALI**



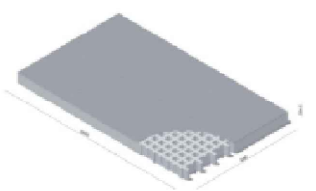
- 1 QUADRO MT
- 2 TRASFORMATORE M.T./B.T.
- 3 RIFASAMENTO FISSO TRAFIO
- 4 QUADRO GENERALE DGBT 40 - SETTORE RETE + G.E. 40 - SETTORE UPS
- 5 RIFASAMENTO AUTOMATICO
- 6 GRUPPO CONTINUATA UPS
- 7 QUADRO VENTILATORI
- 8 QUADRO PLC E APPARATI
- 9 GRUPPO ELETTROGENO
- 10 SERBATOIO INTERNO 3000l
- 11 UNITA' INTERNA COZ
- 12 UNITA' ESTERNA COZ
- 13 POZZETTO IN C.A. PER RACCORDO CAVI M.T. ENEL
- 14 POZZETTO IN C.A. PER RACCORDO CAVI B.T. IN USCITA DA DGBT

- APPARECCHIATURE DI MEDIA TENSIONE
- APPARECCHIATURE IN b.t. DA SETTORE NORMALE
- APPARECCHIATURE IN b.t. DA SETTORE PREFORZUALE
- APPARECCHIATURE IN b.t. SETTORE DA UPS GAB E SERVO
- APPARECCHIATURE SETTORE IMPIANTI SPECIALI
- COMPONENTI ELETTRICI E/O ACCESSORI PER IMPIANTI EQUIPOTENZIALI, DI TERRA O CARPENTERIE
- APPARECCHIATURE IN b.t. IN GENDRE

**PRESCRIZIONI**  
 LA CABINA DOVRA' ESSERE COSTRUITA SECONDO LE SPECIFICHE DI COSTRUZIONE ENEL DG 2092 REV. 02 DEL 1 LUGLIO 2011 PARAGRAFO 1-2-3-4-6 E DOVRA' INOLTRE ESSERE COMPLETA:  
 -N°6 ELEMENTI DI COPERTURA CONICOLO DIM. 80x25cm E N°10M. 50x35cm IN FIBROCEMENTO COMPRESO SPESSORE 20mm;  
 -N°6 KIT PASSACAVO PER N°3 CAVI IN b.t. Ø DA 10 A 32mm E N°4 CAVI IN b.t. Ø DA 3,5 A 32mm ;  
 -N°3 KIT PASSACAVO PER N°3 CAVI IN b.t. Ø DA 24 A 54mm ;  
 -N°1 PASSANTE PER CAVI TEMPORANEO Ø80mm UBICATO A 2,00m DI ALTEZZA RISPETTO AL PAVIMENTO;  
 -TARGA DI IDENTIFICAZIONE;  
 -TARGA CON INDICAZIONE SISTEMA DI SOLLEVAMENTO;  
 -N°4 CANALETTE IN VTR PER USCITA ACQUA PIOVANA;  
 -N°2 QUADRI ELETTRICI PER SERVIZI AUSILIARI OMOLOGATI ENEL DY3016/1(CON. TRASFORMATORE DI ISOLAMENTO);

**PARTICOLARI ACCESSORI**

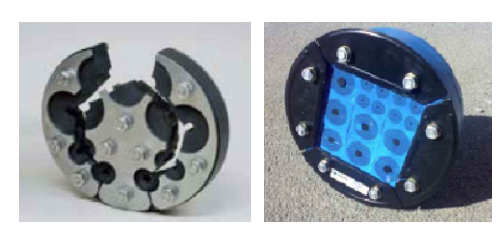
**PLOTTA DI CHIUSURA IN VTR**



**PASSANTE PER CAVI TEMPORANEI**



**KIT PASSACAVO PER CAVI b.t. E M.T.**



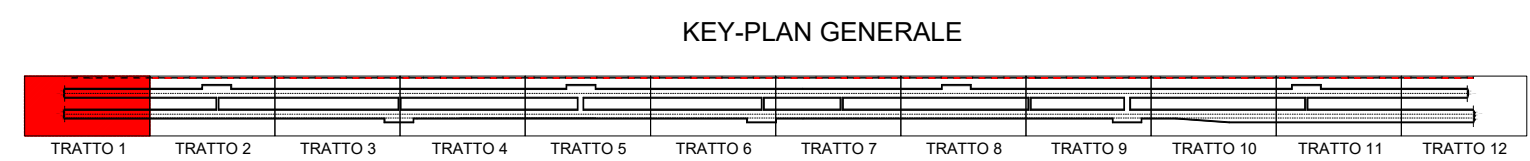
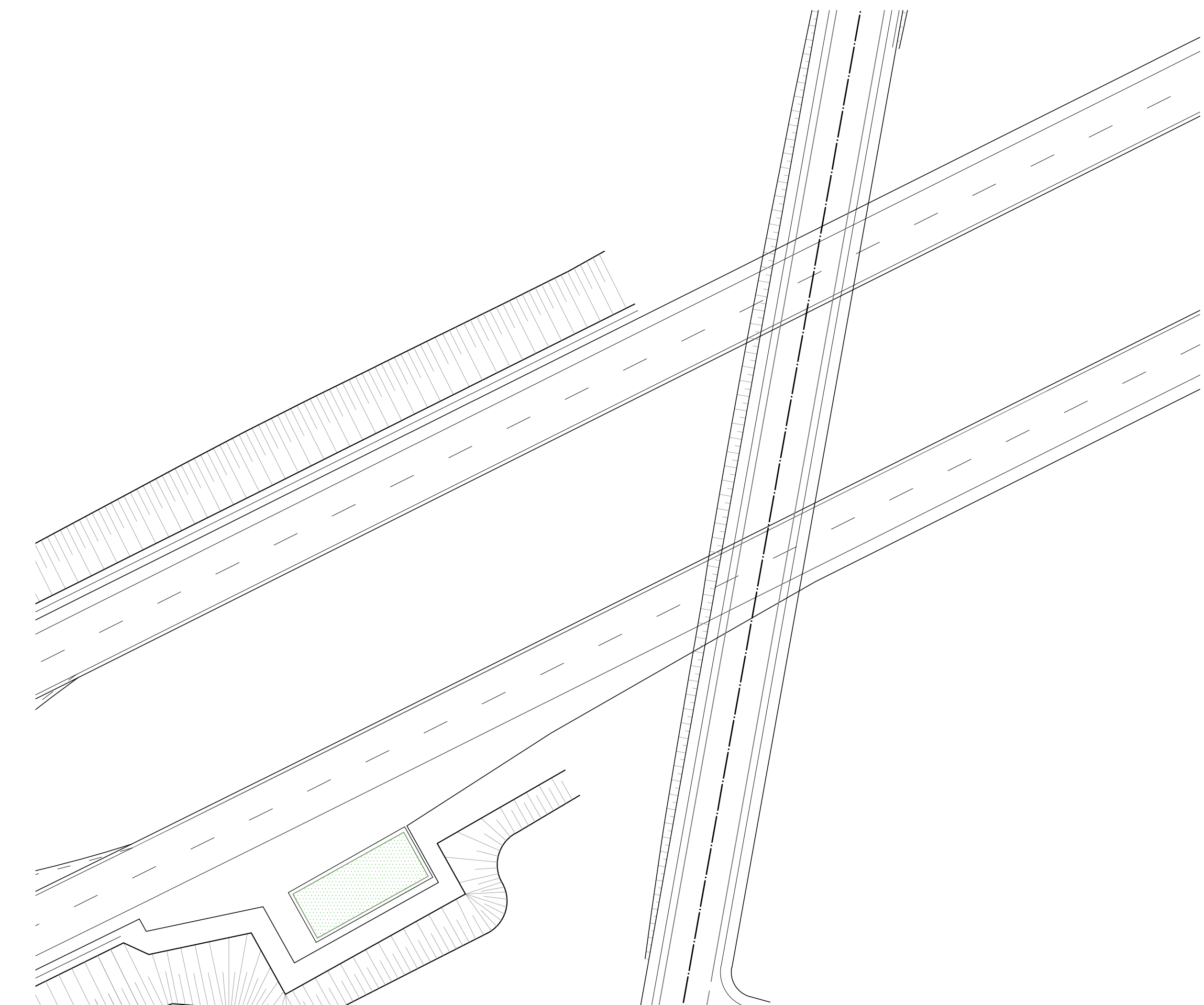
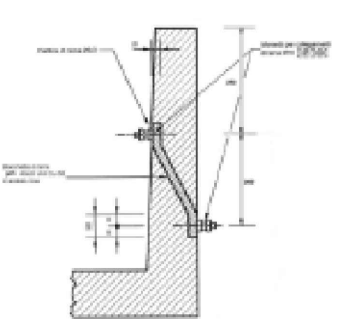
**INFISSI OMOLOGATI ENEL**



**TARGA DI IDENTIFICAZIONE**



**PARTICOLARE CONNETTORE INT./EST. PER RETE DI TERRA**



**Sanas**  
GRUPPO FS ITALIANE  
Direzione Tecnica

**E45 - SISTEMAZIONE STRADALE DEL NODO DI PERUGIA**  
Tratto Madonna del Piano - Collestrada

PROGETTO DEFINITIVO PG 372

ANAS - DIREZIONE TECNICA		
IL GEOLOGO Dott. Genl. Marco Leonardi Ordine Geologi Regione Lazio n. 1541	1 PROGETTISTI SPECIALISTICI Ing. Ambrogio Signorelli Ordine Ingegneri Provincia di Roma n. A35113	PROGETTAZIONE ATI: <b>GP INGENNERIA</b> GESTIONE PROGETTI INGEGNERIA srl (Mandatario)
COORDINATORE PER LA SICUREZZA IN FASE DI PROGETTAZIONE Arch. Santo Salvatore Vermiglio Ordine Architetti Provincia di Reggio Calabria n. 1370	INGEGNERI DELLA PROVINCIA DI PERUGIA Ing. Massimo Zucchi Ordine Ingegneri Provincia di Perugia n. 226577	(Mandatario)
VISTO IL RESP. DEL PROCEDIMENTO Ing. Alessandro Micheli	Ing. Giuseppe Resta Ordine Ingegneri Provincia di Roma n. 14069	(Mandatario)
VISTO IL RESP. DEL PROGETTO Arch. Pierfr. Marco Calozzo	Ing. Giuseppe Resta Ordine Ingegneri Provincia di Roma n. 20629	IL PROGETTISTA RESPONSABILE DELL'INTEGRAZIONE DELLE SCELTE STRUTTURATIVE SPECIALISTICHE (DPR307/10 ART 15 COMMA 2) Dott. Ing. GIORGIO GUIDUCCI Ordine Ingegneri Provincia di Roma n. 14035

**IMPIANTI TECNOLOGICI**  
Galleria Naturale  
Cabina di trasformazione M.T./b.t. n.1 imbocco lato Roma  
Posizionamento della cabina sul tracciato

CODICE PROGETTO	UV.PROG.	ANNO	NOME FILE	REVISIONE	SCALA
DTPG372	D	22	T001M031MP1L02	B	-
D					
C					
B	Rev. a seguito istruttoria Prot. U.0834569 e U.0862037	Gennaio '23	Solvi	Panfili	Guiducci
A	Emissione	Ottobre '22	Solvi	Panfili	Guiducci
REV.	DESCRIZIONE	DATA	REDATTO	VERIFICATO	APPROVATO