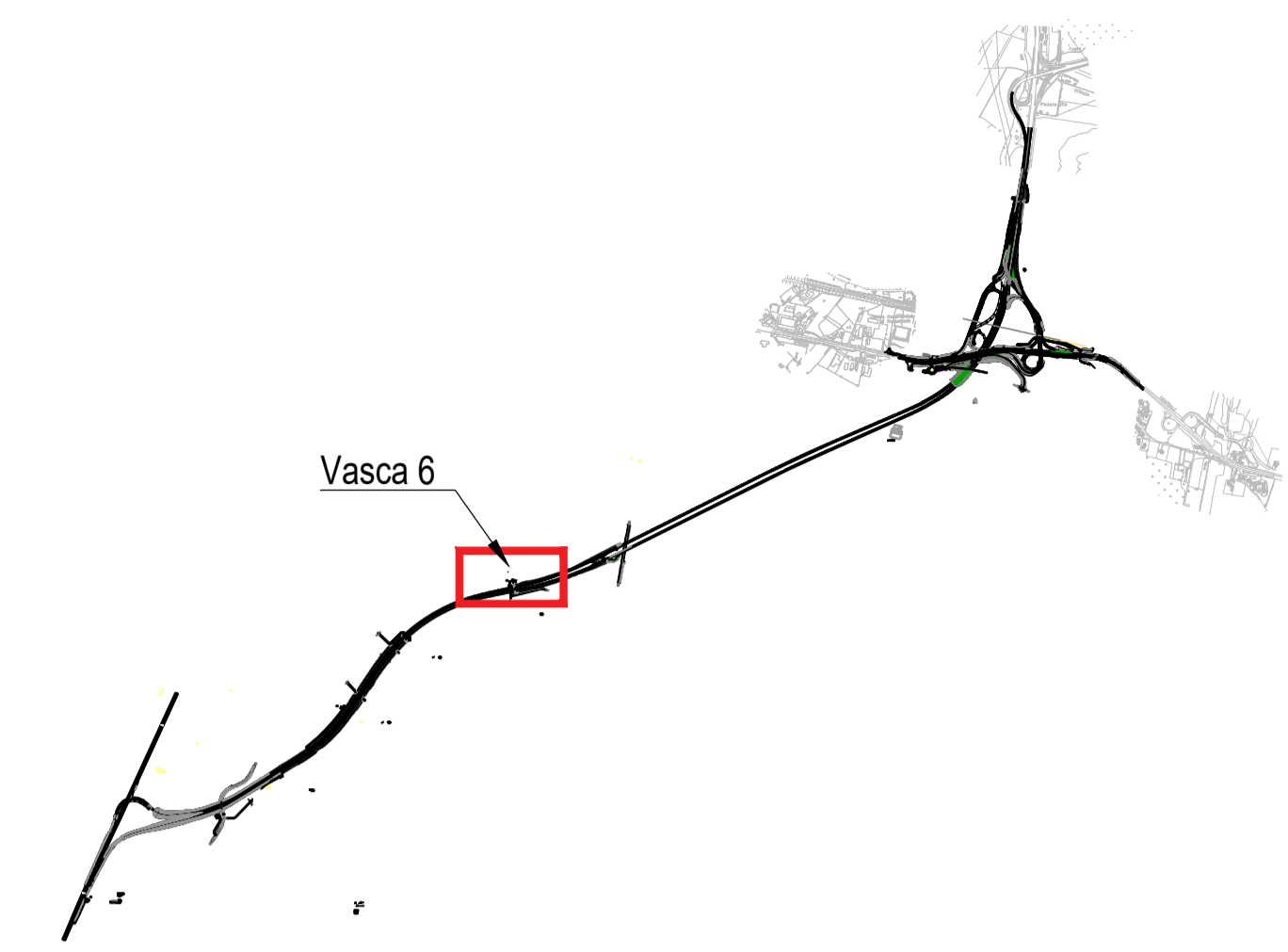


KEYPLAN



NOTE GENERALI

- 1) TUTTE LE DIMENSIONI SONO ESPRESSE IN m
- 2) LE QUOTE DI ELEVAZIONE SONO RIFERITE AL LIVELLO MEDIO MARE
- 3) LE COORDINATE SONO ESPRESSE IN METRI E RIFERITE AL SISTEMA UTM WGS84



Direzione Tecnica

E45 - SISTEMAZIONE STRADALE DEL NODO DI PERUGIA
Tratto Madonna del Piano - Collestrada

PROGETTO DEFINITIVO

PG 372

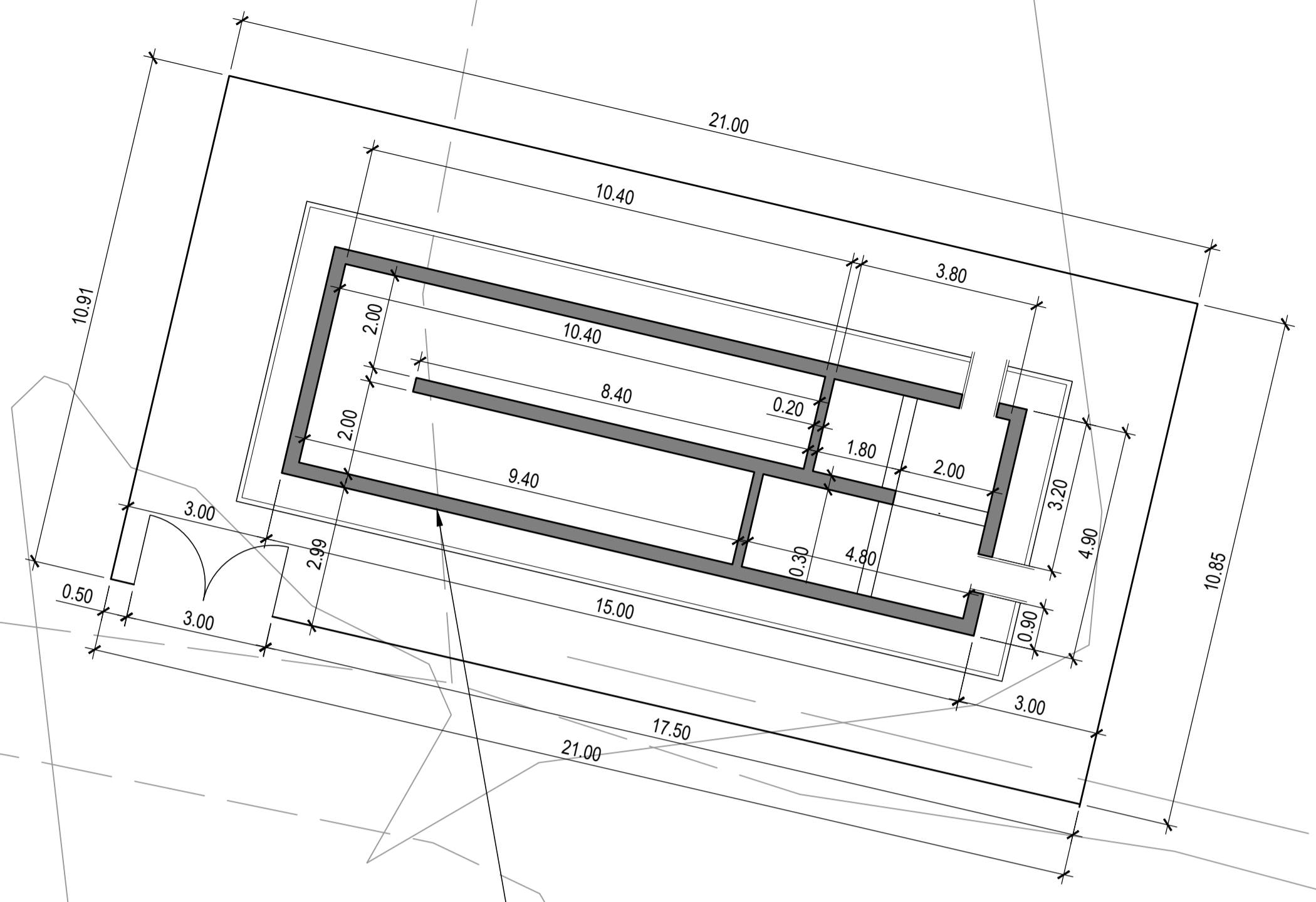
ANAS - DIREZIONE TECNICA

IL GEOLOGO Dott. Geol. Marco Leonardi Ordine Geologi Regione Lazio n. 1541	I PROGETTISTI SPECIALISTICI Ing. Ambrogio Signorelli Ordine Ingegneri Provincia di Roma n. A35111	PROGETTAZIONE ATI: (Mandataria) GP INGENNERIA GESTIONE PROGETTI INGENNERIA srl (Mandante)
COORDINATORE PER LA SICUREZZA IN FASE DI PROGETTAZIONE	Ing. Moreno Panfilì Ordine Ingegneri N° A2657 Provincia di Roma n. A35111	(Mandante)
Arch. Santo Salvatore Vermiglio Ordine Architetti Provincia di Reggio Calabria n. 1270	Ing. Giovanni Resto Ordine Ingegneri Provincia di Roma n. 14069	(Mandante)
VISTO: IL RESP. DEL PROCEDIMENTO Ing. Alessandro Micheli	Ing. Giuseppe Resta Ordine Ingegneri Provincia di Roma n. 20629	(Mandante)
VISTO: IL RESP. DEL PROGETTO Arch. Pianif. Marco Colazza		IL PROGETTISTA RESPONSABILE DELL'INTEGRAZIONE DELLE PRESTAZIONI SPECIALISTICHE. (DPR207/10 ART 15 COMMA 12) Dott. Ing. GIORGIO GUIDUCCI Ordine Ingegneri Provincia di Roma n. 14035

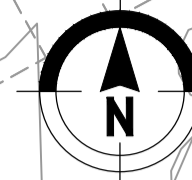


OPERE D'ARTE MINORI
OPERE IDRAULICHE
Vasche di prima pioggia e sversamenti accidentali
Planimetria vasca VPP6

CODICE PROGETTO		NOME FILE	REVISIONE	SCALA
PROGETTO	LN-PROG. ANNO	T000M00STRPP06_A	A	1:100
DTPG372 D 22		CODICE ELAB. T000M00STRPP06		
D				
C				
B				
A	Emi. a seguito istruttorie Prot. U.0834569 e U.0862037	Gennaio '23	Cecchetti	Panfilì
REV.	DESCRIZIONE	DATA	REDATTO	VERIFICATO APPROVATO



VPP6



Stralcio planimetrico



SCALA 1:100

81.53