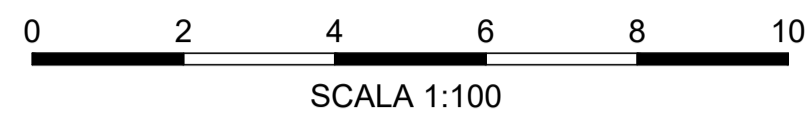
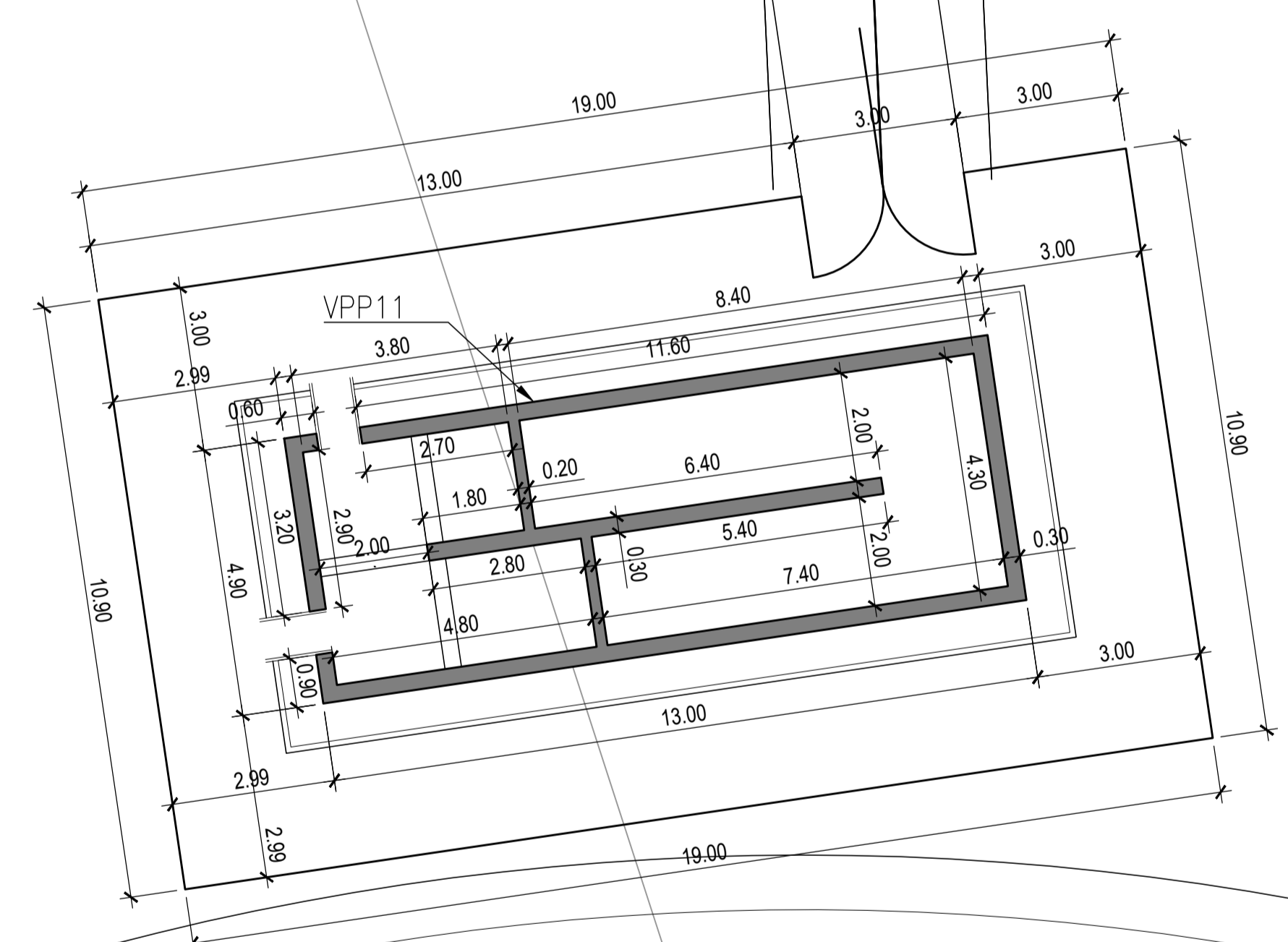


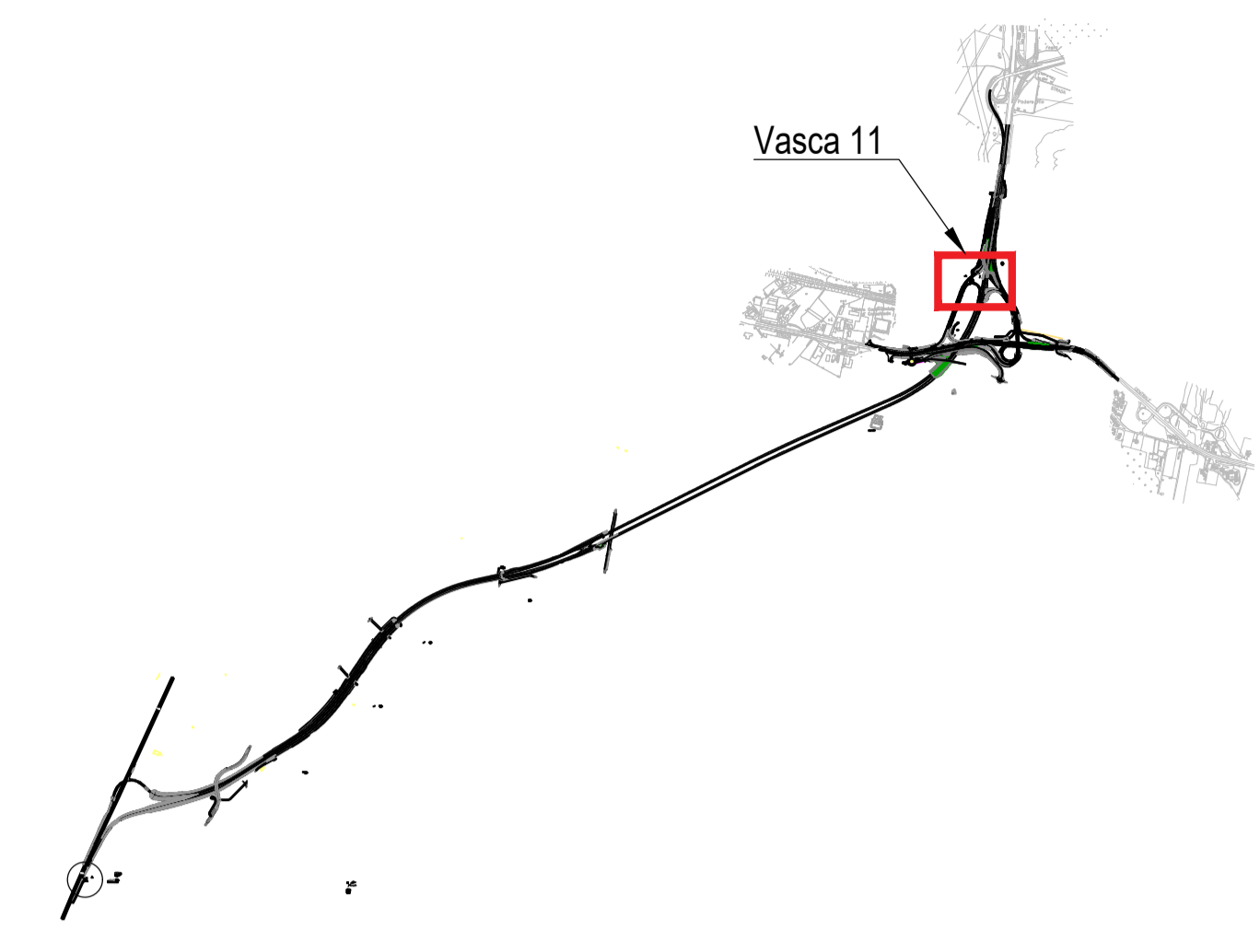
Stralcio planimetrico



19388



KEYPLAN



NOTE GENERALI

- 1) TUTTE LE DIMENSIONI SONO ESPRESSE IN m
- 2) LE QUOTE DI ELEVAZIONE SONO RIFERITE AL LIVELLO MEDIO MARE
- 3) LE COORDINATE SONO ESPRESSE IN METRI E RIFERITE AL SISTEMA UTM WGS84



Direzione Tecnica

E45 - SISTEMAZIONE STRADALE DEL NODO DI PERUGIA
Tratto Madonna del Piano - Collestrada

PROGETTO DEFINITIVO

PG 372

ANAS - DIREZIONE TECNICA

IL GEOLOGO Dott. Geol. Marco Leonardi Ordine Geologi Regione Lazio n. 1541	I PROGETTISTI SPECIALISTICI Ing. Ambrogio Signorelli Ordine Ingegneri Provincia di Roma n. A35111	PROGETTAZIONE ATI: (Mandatario) GP INGENNERIA GESTIONE PROGETTI INGENNERIA srl (Mandante)
COORDINATORE PER LA SICUREZZA IN FASE DI PROGETTAZIONE Arch. Santo Salvatore Vermiglio Ordine Architetti Provincia di Reggio Calabria n. 1270	Ing. Moreno Panfilì Ordine Ingegneri N° A2657 Provincia di Roma n. A35111	(Mandante)
VISTO: IL RESP. DEL PROCEDIMENTO Ing. Alessandro Micheli	Ing. Giovanni D'Alagni Ordine Ingegneri Provincia di Roma n. 14069	(Mandante)
VISTO: IL RESP. DEL PROGETTO Arch. Pianif. Marco Colazza	Ing. Giuseppe Resta Ordine Ingegneri Provincia di Roma n. 20629	(Mandante)
IL PROGETTISTA RESPONSABILE DELL'INTEGRAZIONE DELLE PRESTAZIONI SPECIALISTICHE. (DPR207/10 ART 15 COMMA 12) Dott. Ing. GIORGIO GUIDUCCI Ordine Ingegneri Provincia di Roma n. 14035		(Mandante)

OPERE D'ARTE MINORI

OPERE IDRAULICHE

Vasche di prima pioggia e sversamenti accidentali
Planimetria vasca VPP11

CODICE PROGETTO		NOME FILE		REVISIONE	SCALA
PROGETTO	LN-PROG. ANNO	T000M00STRPP11_A		A	1:100
D	22	CODICE ELAB. T000M00STRPP11			
C					
B					
A	Emi. a seguito istruttorie Prot. U.0834569 e U.0862037	Gennaio '23	Cecchetti	Panfilì	Guiducci
REV.	DESCRIZIONE	DATA	REDATTO	VERIFICATO	APPROVATO