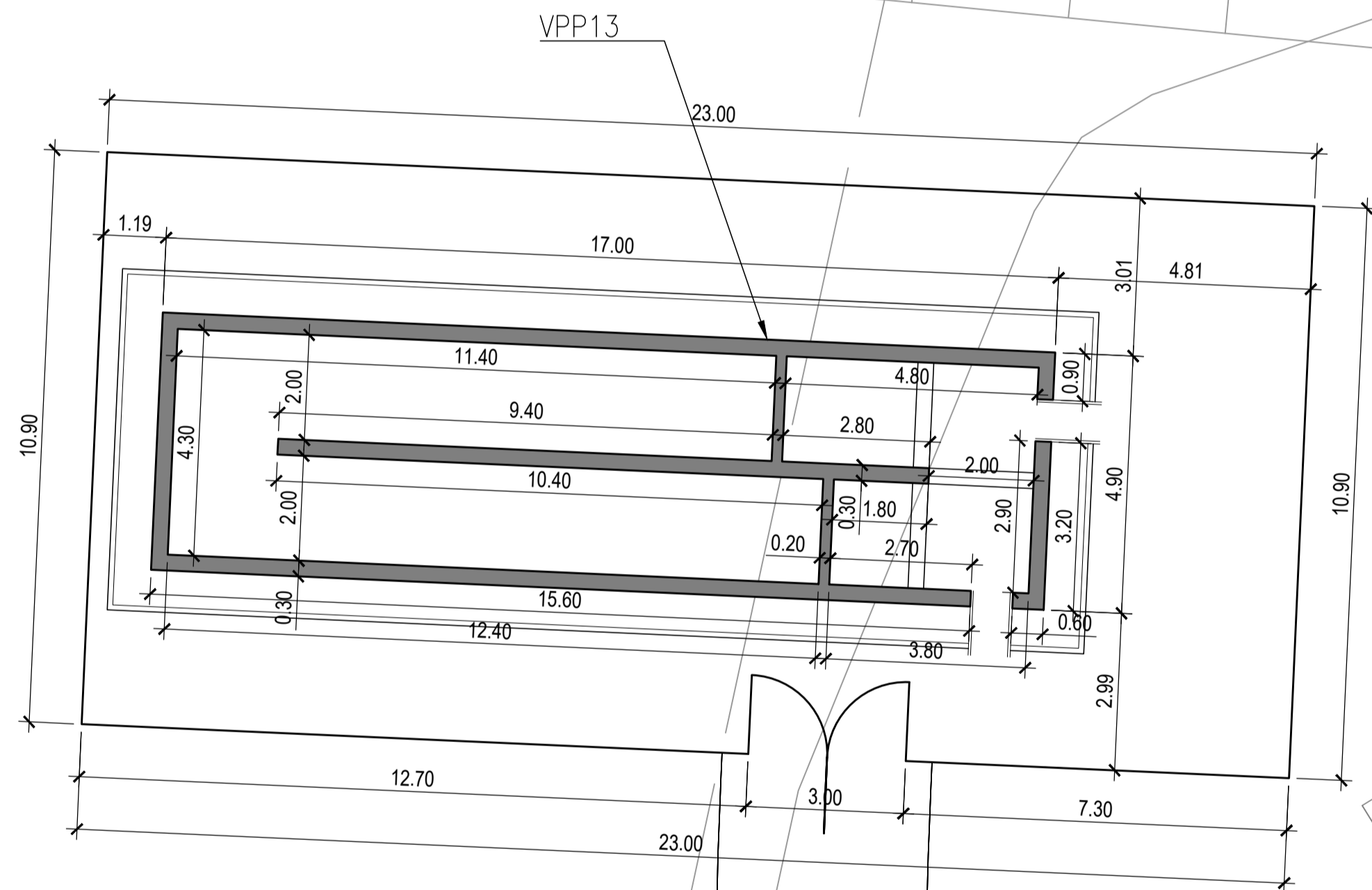
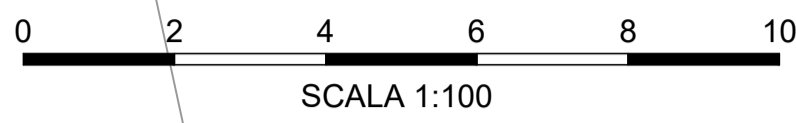
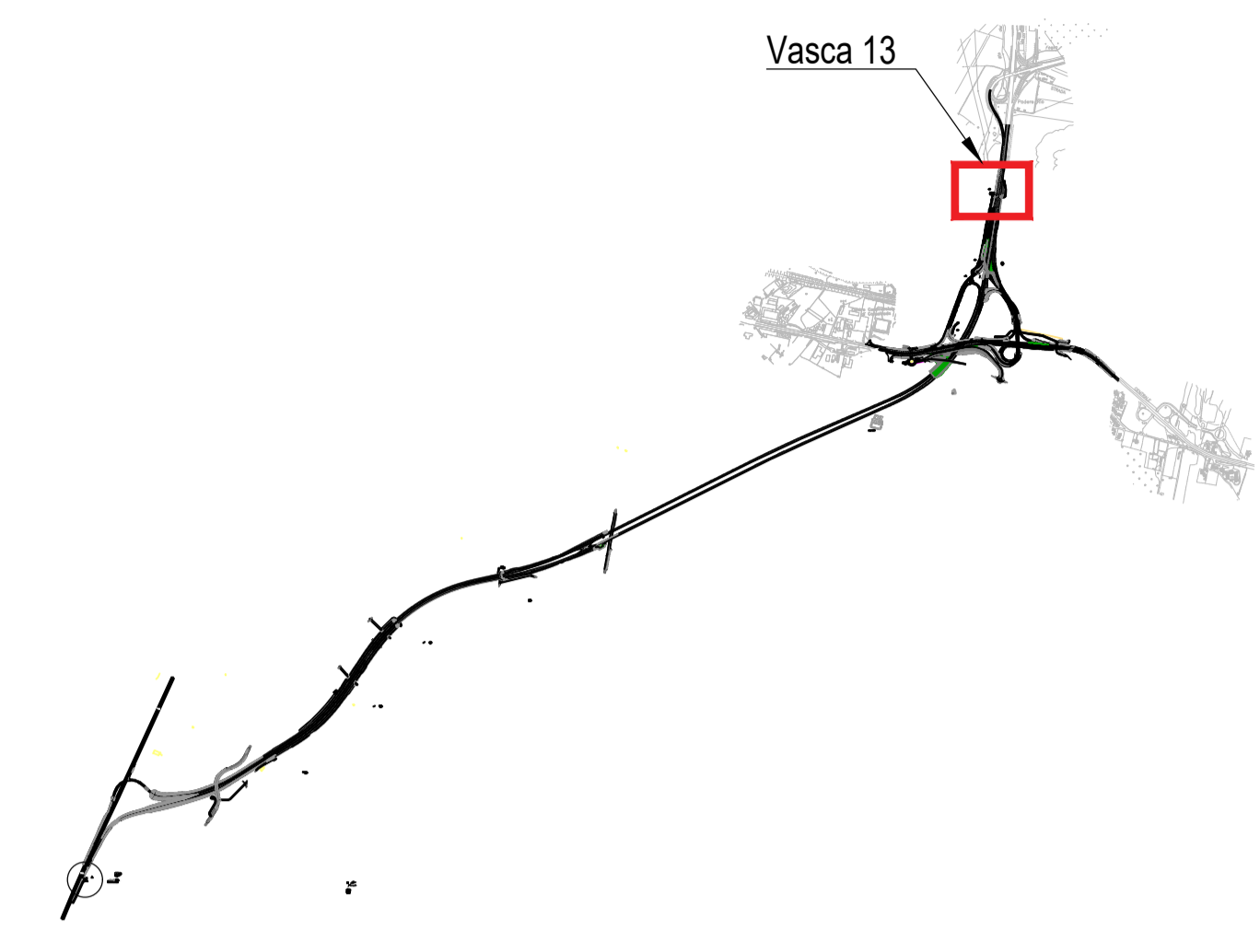


Stralcio planimetrico



KEYPLAN



NOTE GENERALI

- 1) TUTTE LE DIMENSIONI SONO ESPRESSE IN m
- 2) LE QUOTE DI ELEVAZIONE SONO RIFERITE AL LIVELLO MEDIO MARE
- 3) LE COORDINATE SONO ESPRESSE IN METRI E RIFERITE AL SISTEMA UTM WGS84



Direzione Tecnica

E45 - SISTEMAZIONE STRADALE DEL NODO DI PERUGIA  
Tratto Madonna del Piano - Collestrada

PROGETTO DEFINITIVO

PG 372

ANAS - DIREZIONE TECNICA

IL GEOLOGO Dott. Geol. Marco Leonardi Ordine Geologi Regione Lazio n. 1541	I PROGETTISTI SPECIALISTICI Ing. Ambrogio Signorelli Ordine Ingegneri Provincia di Roma n. A35111	PROGETTAZIONE ATI: (Mandataria) <b>GP INGENNERIA</b> GESTIONE PROGETTI INGEGNERIA srl
COORDINATORE PER LA SICUREZZA IN FASE DI PROGETTAZIONE	Ing. Moreno Panfili Ordine Ingegneri N° A2657 Provincia di Perugia n. A030989	(Mandante)
Arch. Santo Salvatore Vermiglio Ordine Architetti Provincia di Reggio Calabria n. 1270	Ing. Giovanni Resto Ordine Ingegneri Provincia di Roma n. 14069	(Mandante)
VISTO: IL RESP. DEL PROCEDIMENTO Ing. Alessandro Micheli	Ing. Giuseppe Resta Ordine Ingegneri Provincia di Roma n. 20629	(Mandante)
VISTO: IL RESP. DEL PROGETTO Arch. Pianif. Marco Colazza		IL PROGETTISTA RESPONSABILE DELL'INTEGRAZIONE DELLE PRESTAZIONI SPECIALISTICHE. (DPR207/10 ART 15 COMMA 12) Dott. Ing. GIORGIO GUIDUCCI Ordine Ingegneri Provincia di Roma n. 14035



OPERE D'ARTE MINORI

OPERE IDRAULICHE

Vasche di prima pioggia e sversamenti accidentali  
Planimetria vasca VPP13

CODICE PROGETTO	NOME FILE	REVISIONE	SCALA
PROGETTO	TO00M00STRPP13_A	A	1:100
LN. PROG.	ANNO	CODICE ELAB.	
D 22	22	T000M00STRPP13	
D			
C			
B			
A	Emi. a seguito istruttorie Prot. U.0834569 e U.0862037	Gennaio '23	Cecchetti Panfili Guiducci
REV.	DESCRIZIONE	DATA	REDATTO VERIFICATO APPROVATO