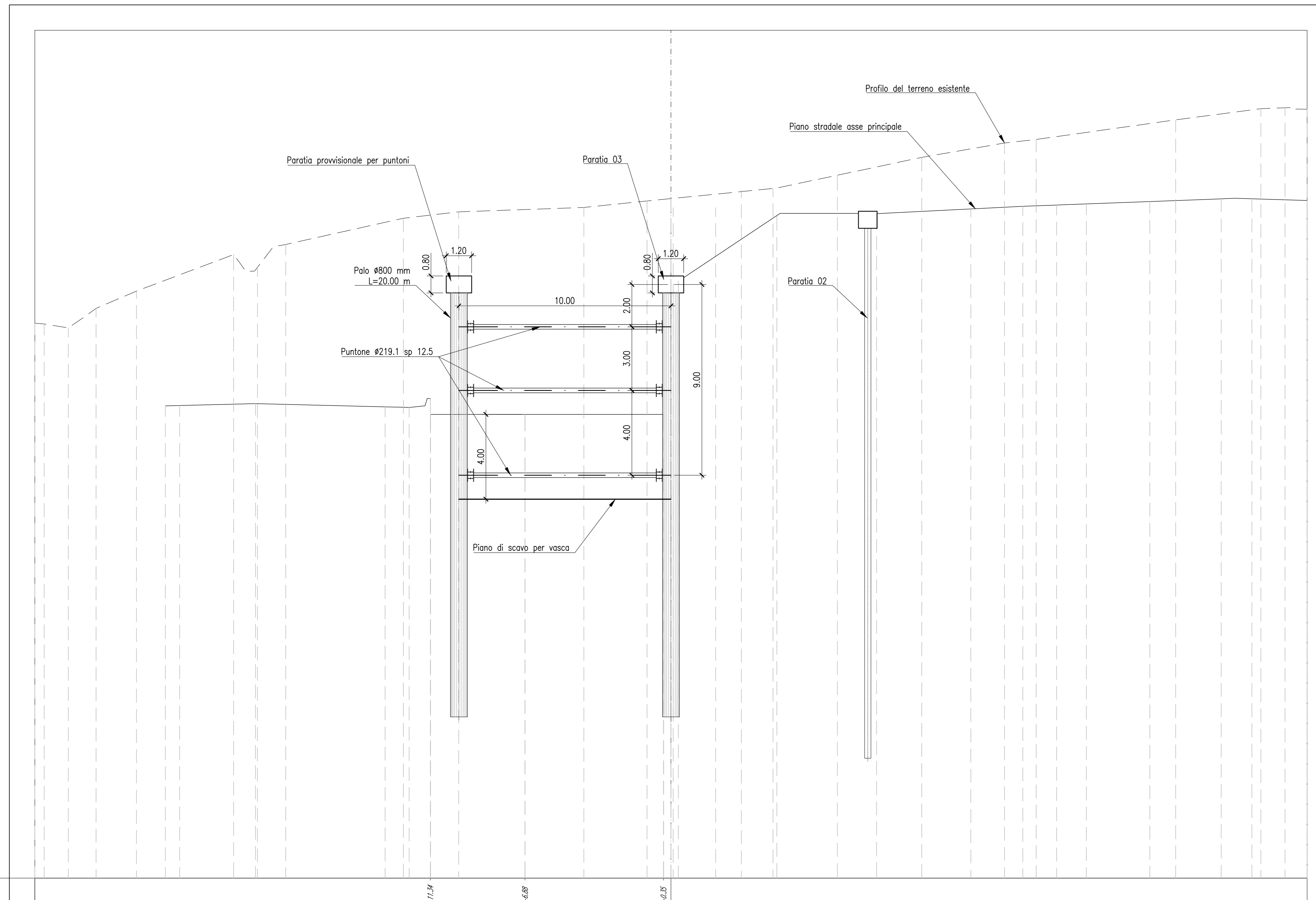


paratia\_3 - Sez. 2 - Progr. 0+024,57  
Scala 1:100  
0.Rif. 180,00m

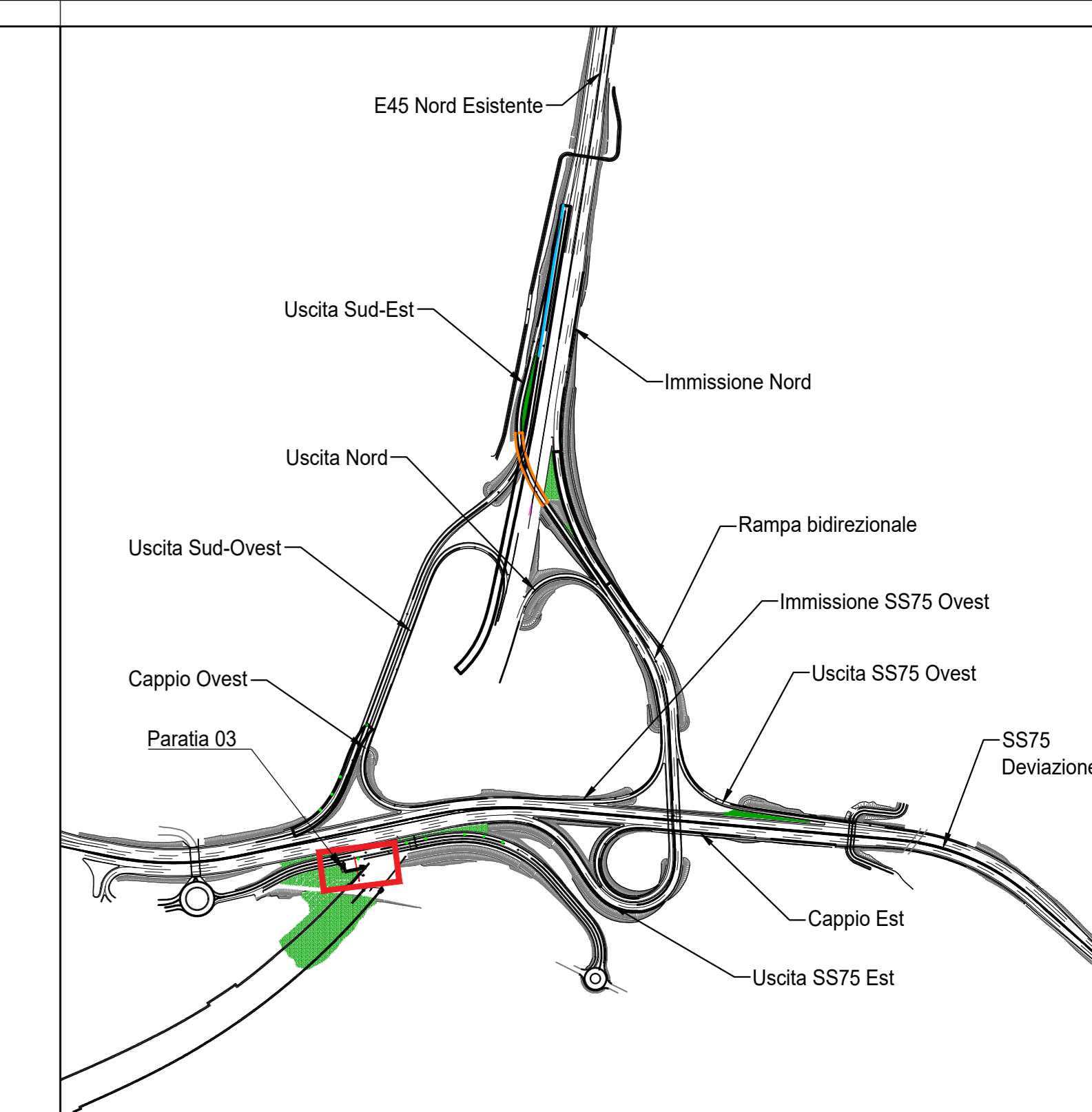


PROGRESSIVE TERRENO			17.24	-6.88	-0.35
QUOTE TERRENO		201.88	201.88	201.88	201.88
DISTANZE PARZIALI TERRENO			4.6		6.57
PROGRESSIVE PROGETTO			17.24	-6.88	-0.35
QUOTE PROGETTO		201.88	201.88	201.88	201.88
DISTANZE PARZIALI PROGETTO			4.6		6.57

PUNTONI

N° puntoni	i vert. [°]	i orizz. [°]	Passo	Ø [mm]	Trave di ripartizione
3	variabile	0.00	4.00	219.1 sp16	2HEB300

PALI	ip [m]	Ø Perf. [mm]
Lp=20 m	1.00	800



CARATTERISTICHE DEI MATERIALI

- MAGRONE
  - Conglomerato cementizio tipo I
  - Classe di resistenza Rck ≥ 12 MPa
  - Contenuto minimo di cemento 150 kg/mc
  - Classe di esposizione XC0 - secondo UNI EN 206
- CLS PER TRAVE DI CORONAMENTO E CORDOLO
  - Conglomerato cementizio tipo E
  - Classe di resistenza C32/40
  - Classe di consistenza SLUMP S4
  - Massima dimensione dell'aggregato 20 mm
  - Contenuto minimo di cemento 340 kg/mc
  - Classe di esposizione XF2 - secondo UNI EN 206
  - Rapporto A/C max 0.50
  - Copriferro minimo 40 mm
- MALTA DI INIEZIONE PER MICROPALI/PALI
  - Conglomerato cementizio tipo E
  - Classe di resistenza C30/37
  - Classe di consistenza SLUMP S5
  - Massima dimensione dell'aggregato 20 mm
  - Contenuto minimo di cemento 320 kg/mc
  - Classe di esposizione XC4 - secondo UNI EN 206
  - Rapporto A/C max 0.50
  - Copriferro minimo 40 mm
- MALTA DI INIEZIONE PER TIRANTI
  - Conglomerato cementizio tipo E
  - Classe di resistenza C25/35
  - Classe di consistenza SLUMP S5
  - Massima dimensione dell'aggregato 20 mm
  - Contenuto minimo di cemento 320 kg/mc
  - Classe di esposizione XC2 - secondo UNI EN 206
  - Rapporto A/C max 0.50
  - Copriferro minimo 40 mm
- ACCIAIO D'ARMATURA ORDINARIA
  - : B450C (B450C) saltabile per diametri Ø ≤ 26
  - : fy/fyk ≤ 1.25 - (fy/fk) medio ≥ 1.15 < 1.35
- ACCIAIO PER TREFOLI DI ANCORAGGIO
  - : Acciaio tipo Y1770 standard controllato in stabilimento
  - : fyk ≥ 1550 MPa
  - : Rk ≥ 1770 MPa
- ACCIAIO PER CARPENTERIA METALLICA E PROFILI MICROPALI
  - : Acciaio tipo S355H controllato in stabilimento
  - : fyk ≥ 355 MPa
  - : Rk ≥ 510 MPa

NOTE GENERALI

- 1) TUTTE LE DIMENSIONI SONO ESPRESSE IN m
- 2) LE QUOTE DI ELEVAZIONE SONO RIFERITE AL LIVELLO MEDIO MARE
- 3) LE COORDINATE SONO ESPRESSE IN METRI E RIFERITE AL SISTEMA UTM WGS84



Direzione Tecnica

E45 - SISTEMAZIONE STRADALE DEL NODO DI PERUGIA  
Tratto Madonna del Piano - Collestrada

PROGETTO DEFINITIVO PG 372

ANAS - DIREZIONE TECNICA

IL GEOLOGO Dott. Gian. Marco Leonardi Ordine Geologi Regione Lazio n. 1541	I PROGETTISTI SPECIALISTICI Ing. Ambrogio Signorelli Ordine Ingegneri Provincia di Roma n. A35113	PROGETTAZIONE ATI: (Mandatario) <b>GPI INGEGNERIA</b> GESTIONE PROGETTI INGEGNERIA srl
COORDINATORE PER LA SICUREZZA IN FASE DI PROGETTAZIONE Arch. Santo Salvatore Vermiglio Ordine Architetti Provincia di Reggio Calabria n. 1370	INGEGNERI Ing. Massimo Pizzi Ordine Ingegneri Provincia di Roma n. A28577 Ing. Moreno Panfili Ordine Ingegneri Dolci e Amadori s.p.a.	PROGETTAZIONE ATI: (Mandatario) <b>cooprogetti</b> <b>engeko</b>
VISTO: IL RESP. DEL PROCEDIMENTO Ing. Alessandro Micheli	INGEGNERI Ing. Giuseppe Resta Ordine Ingegneri Provincia di Roma n. 20629	IL PROGETTISTA RESPONSABILE DELL'INTEGRAZIONE DELLE PREVISIONI SPECIALISTICHE (DPR 207/20 ART. 15 COMMA 2) Dott. Ing. GIORGIO GUIDUCCI Ordine Ingegneri Provincia di Roma n. 14035

OPERE D'ARTE MINORI - OPERE DI SOSTEGNO  
Paratie  
Paratia 03  
Carpenteria: Sezione trasversale

CODICE PROGETTO	NOME FILE	REVISIONE	SCALA
PROGETTO DTPG372	UV.PROG. ANNO D 22	T000503STRS202_B	A
CODICE ELAB.	T000503STRS202		1:100
D			
C			
B	Rev. o seguito istruttoria Prot. U.0834569 e U.0862037	Gennaio '23	Cecchetti Panfilì Guiducci
A	Emissione	Ottobre '22	Cecchetti Panfilì Guiducci
REV.	DESCRIZIONE	DATA	REDATTO VERIFICATO APPROVATO