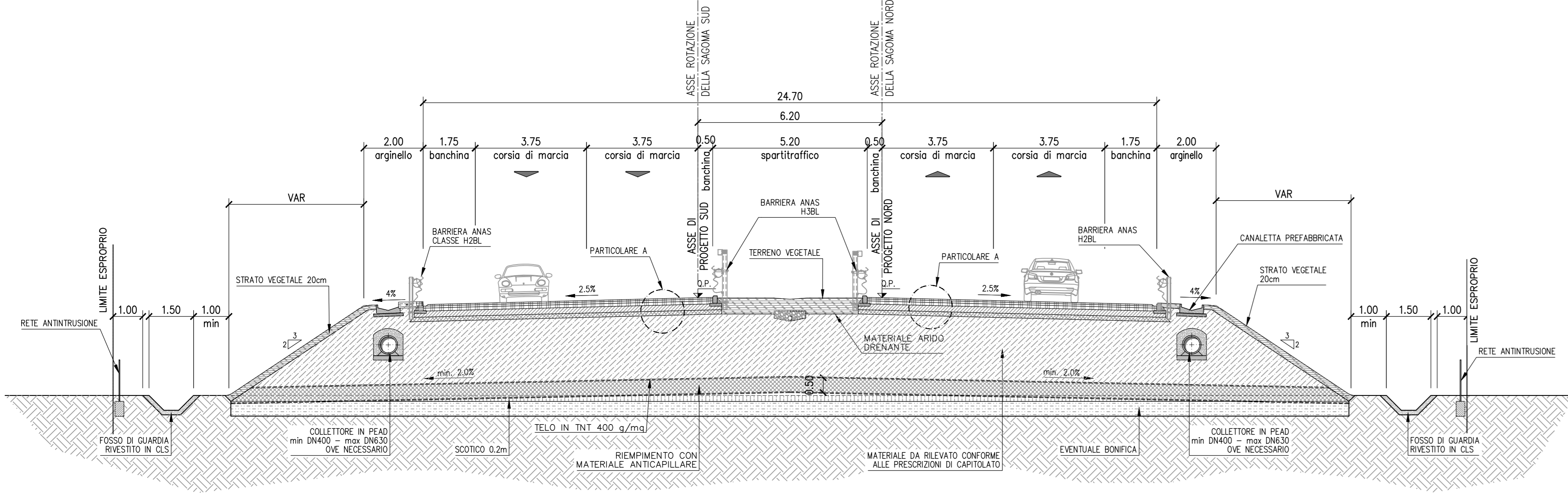
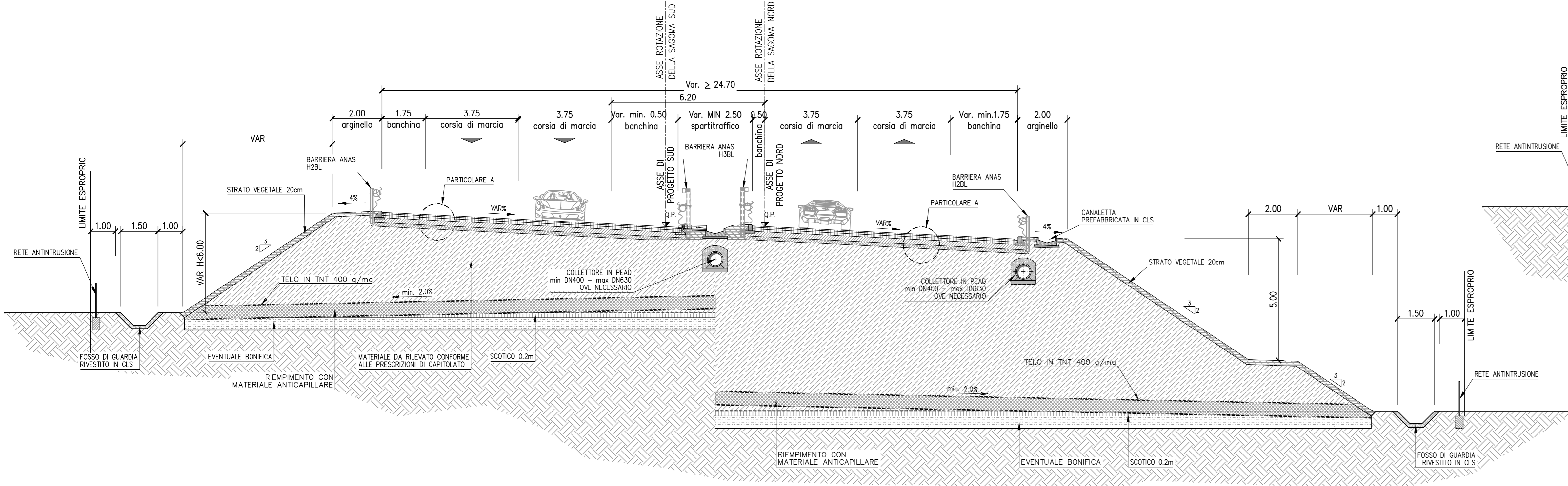


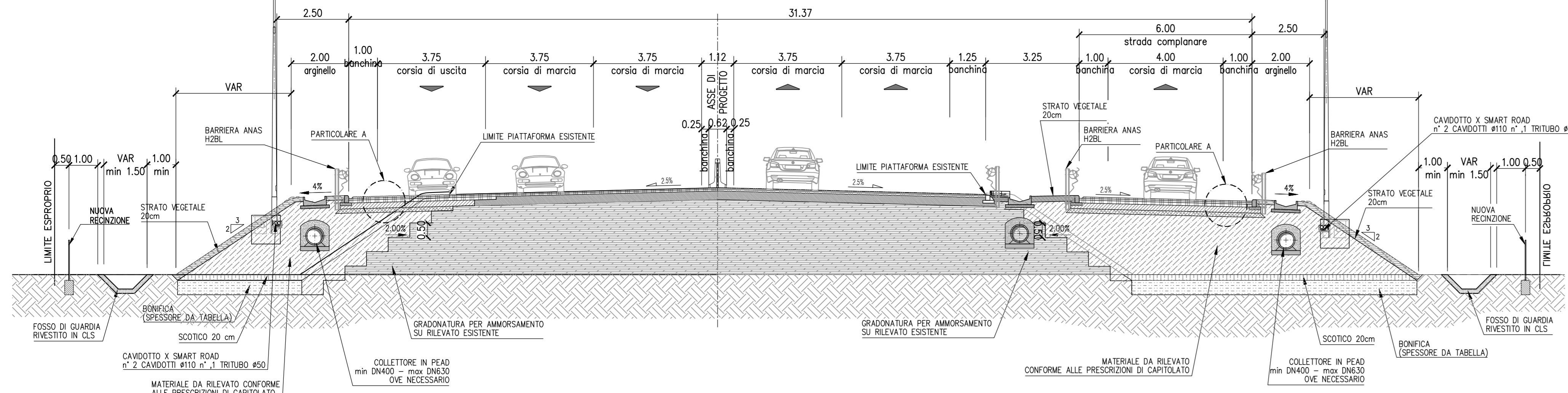
ASSE PRINCIPALE - CATEGORIA B  
SEZIONE IN RILEVATO IN RETTIFOLO  
SCALA 1:100



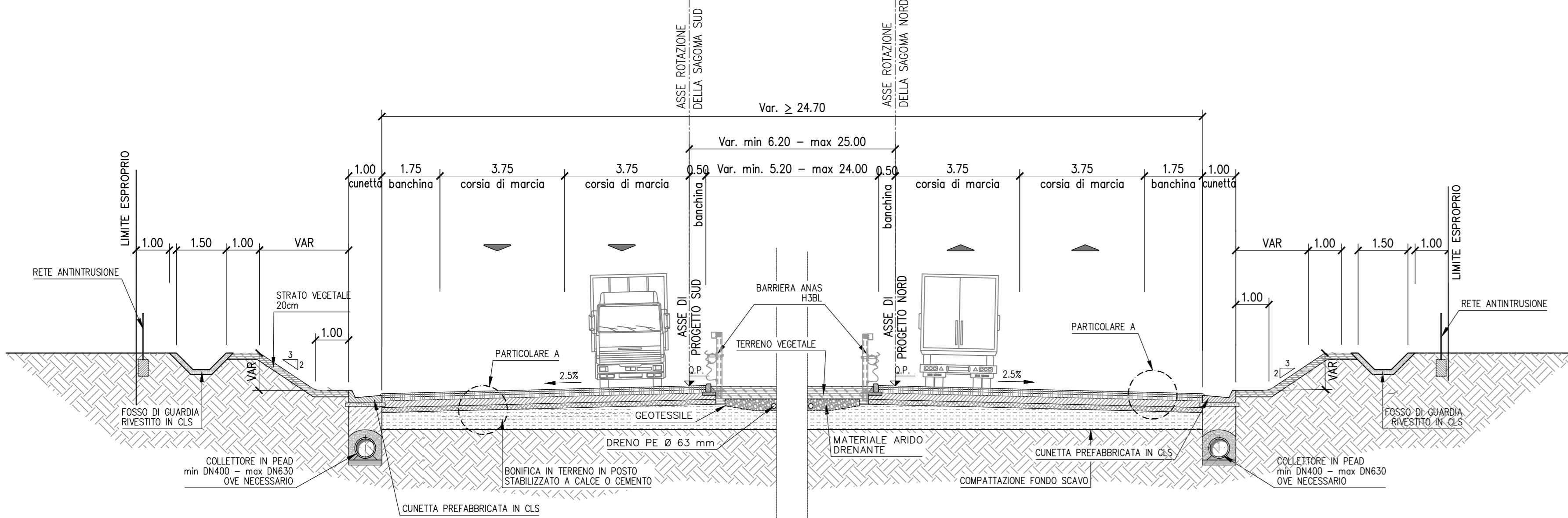
ASSE PRINCIPALE - CATEGORIA B  
SEZIONE IN RILEVATO IN CURVA  
SCALA 1:100



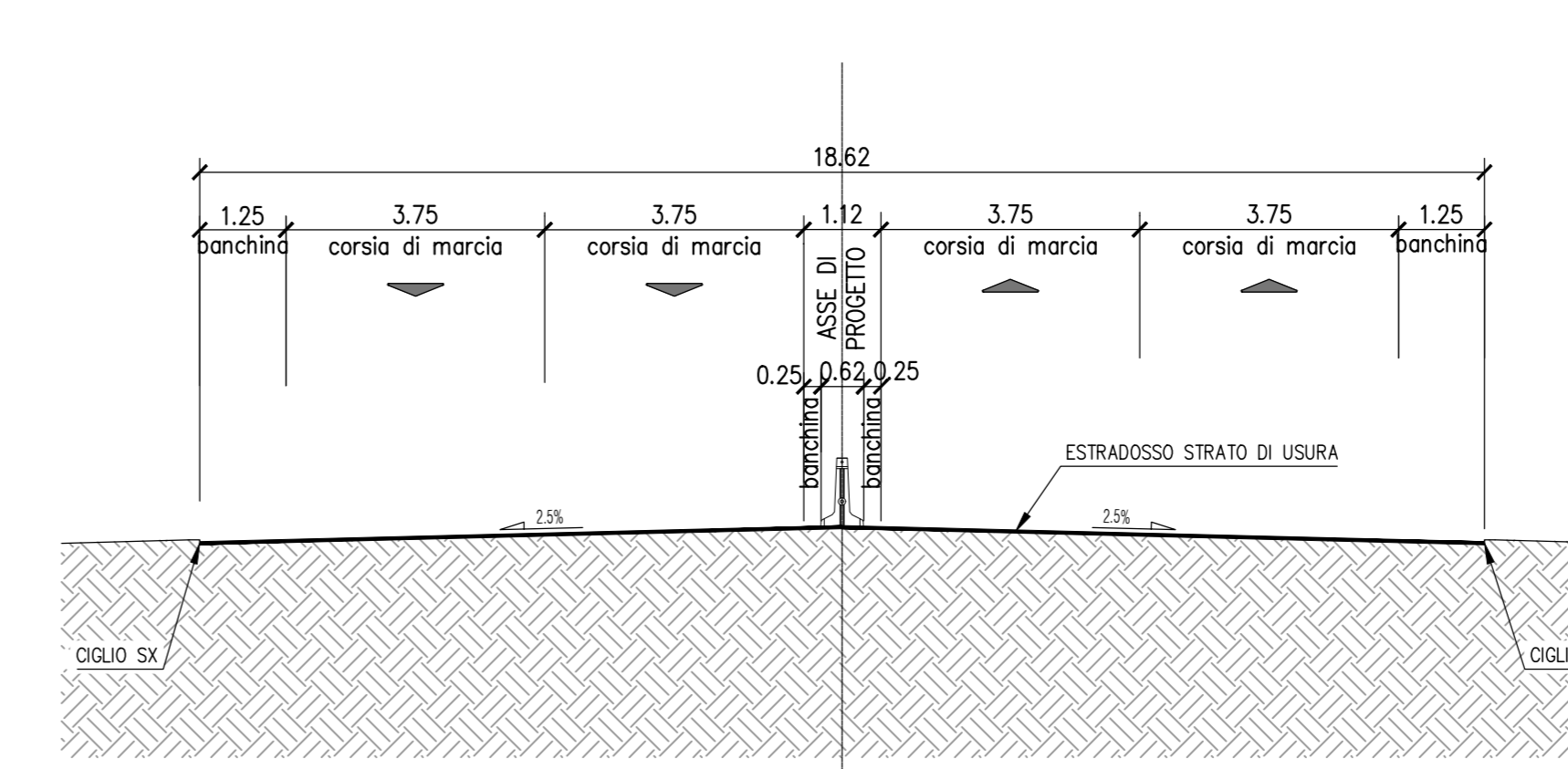
E45 ALLARGAMENTO PIATTAFORMA  
ESISTENTE IN RILEVATO  
SCALA 1:100



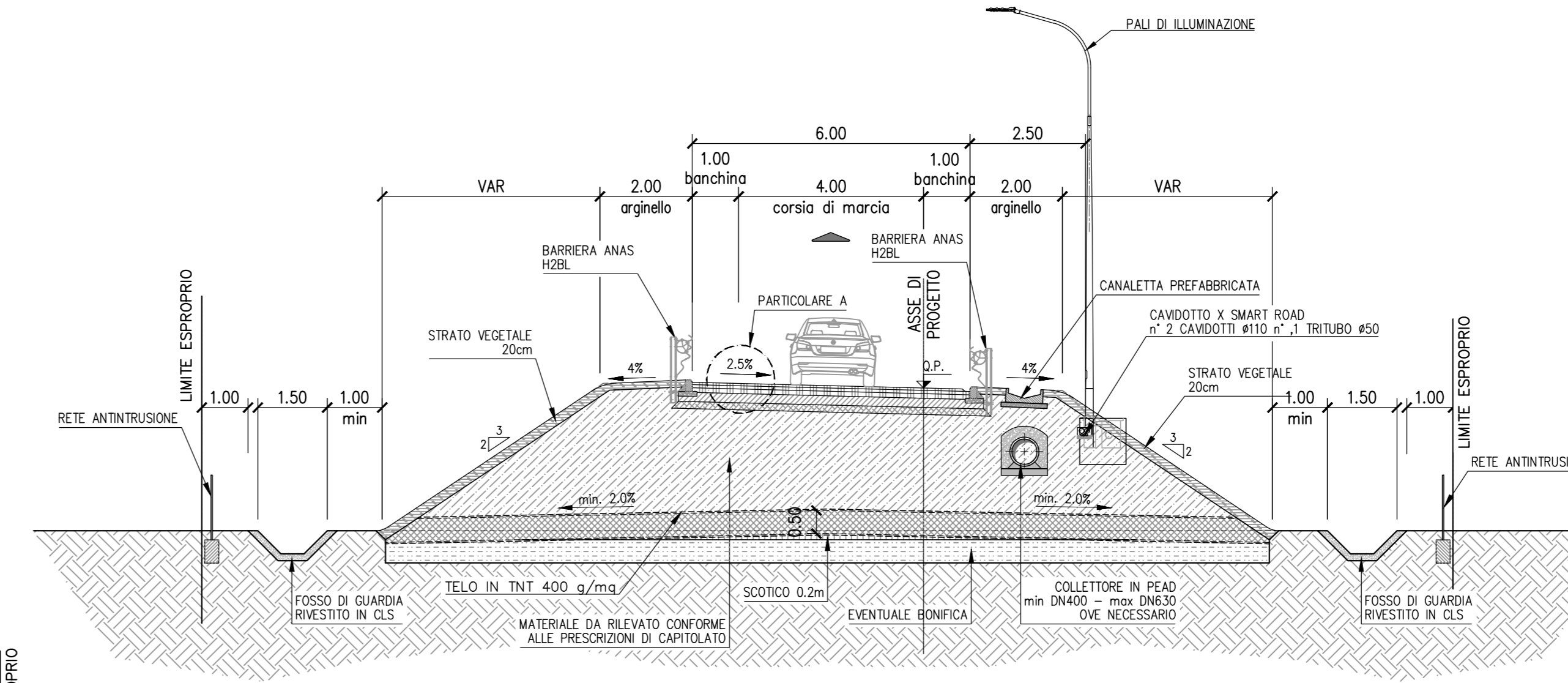
ASSE PRINCIPALE - CATEGORIA B  
SEZIONE IN SCAVO IN RETTIFOLO  
CON ALLARGAMENTO SPARTITRAFFICO IN APPROCCIO ALLA GALLERIA  
SCALA 1:100



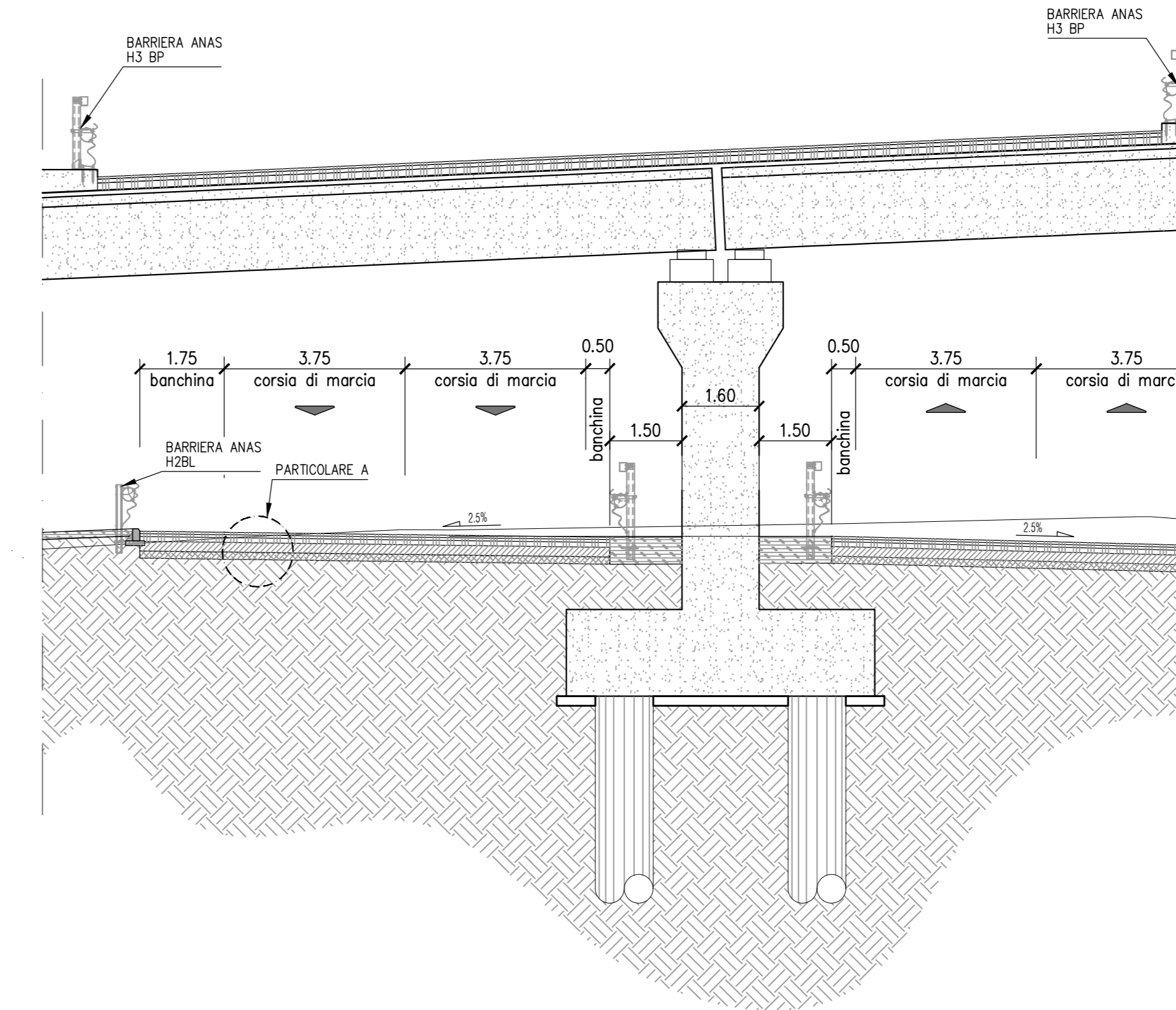
E45 ESISTENTE  
IN RETTIFOLO IN RILEVATO  
SCALA 1:100



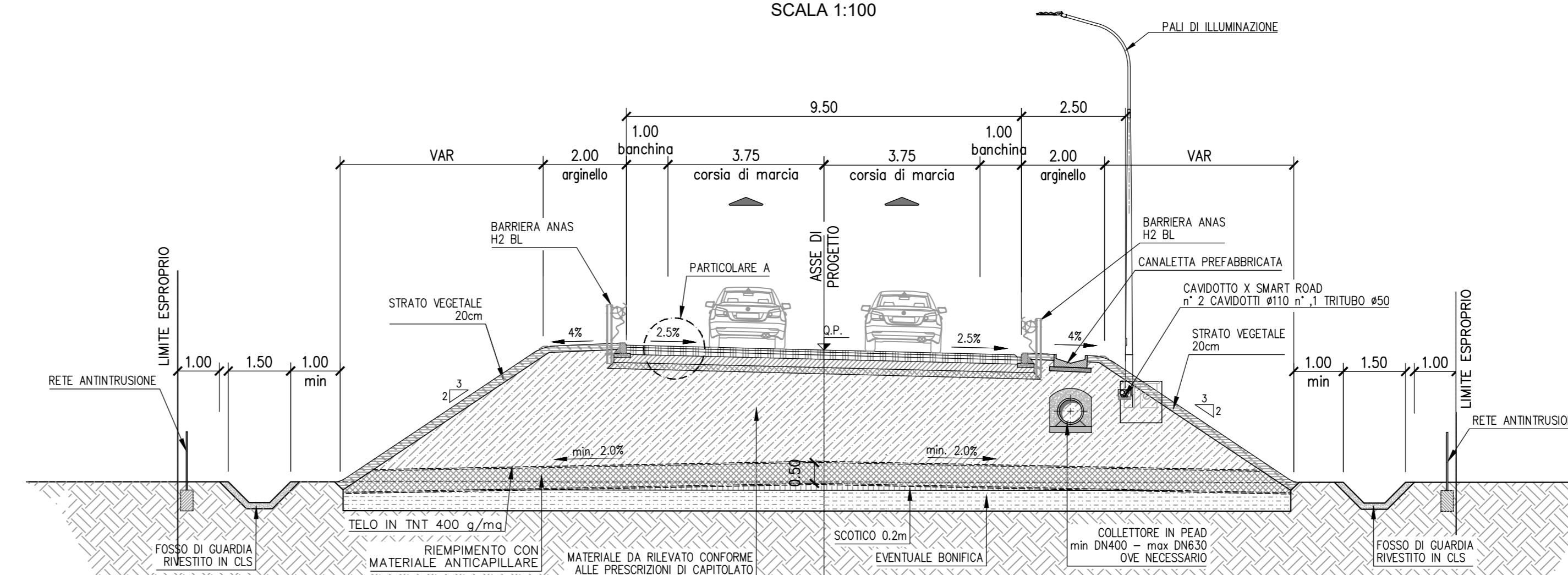
RAMPA MONODIREZIONALE SINGOLA CORSIA IN RILEVATO  
SCALA 1:100



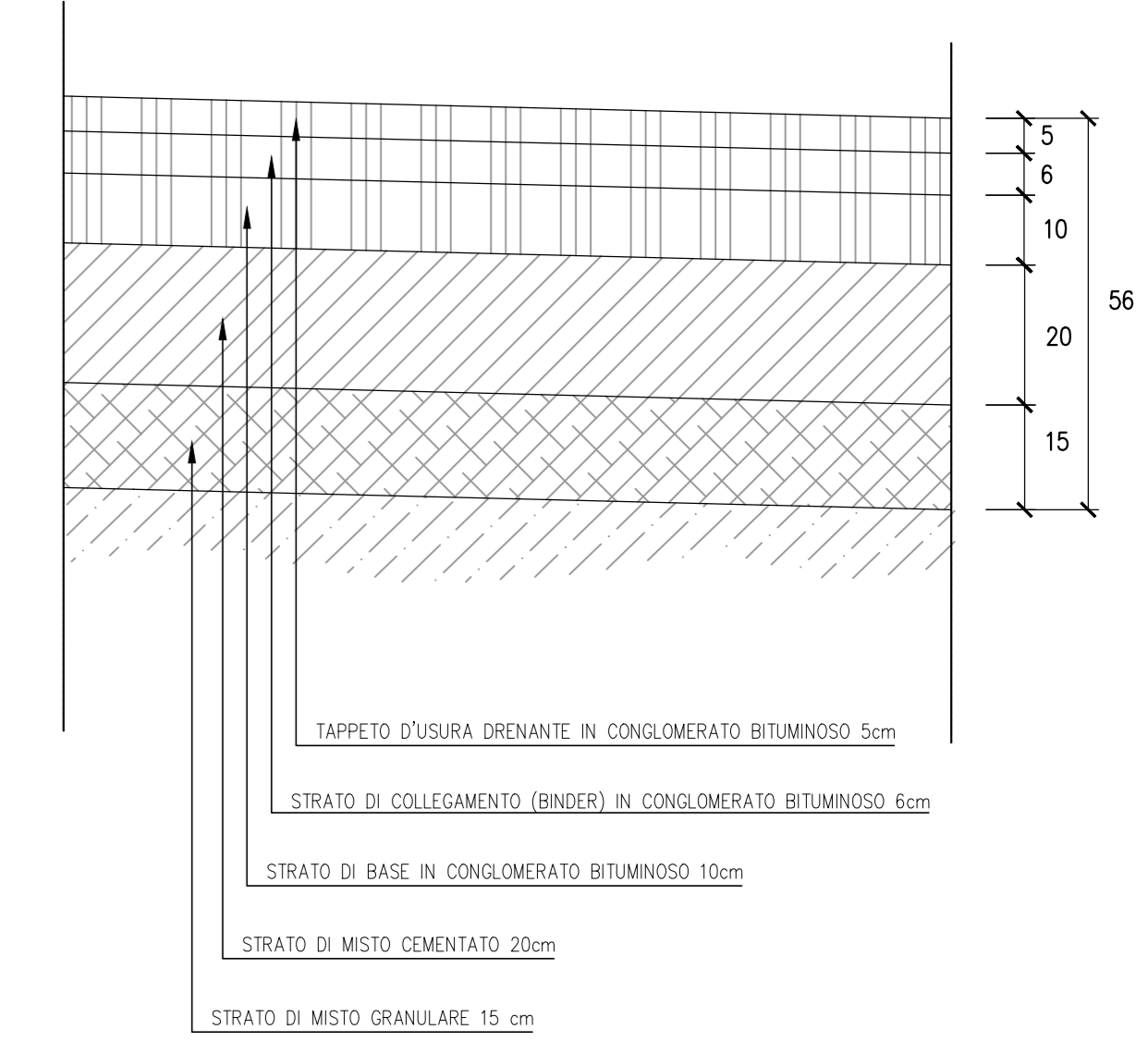
DETTAGLIO AMPLIAMENTO SPARTITRAFFICO SU SS75  
IN CORRISPONDENZA DEL VIADOTTO COLLESTRADA  
SCALA 1:100



RAMPA MONODIREZIONALE A DUE CORSIE IN RILEVATO IN CURVA  
SCALA 1:100



PARTICOLARE A  
SCALA 1:10



Direzione Tecnica

E45 - SISTEMAZIONE STRADALE DEL NODO DI PERUGIA  
Tratto Madonna del Piano - Collestrada

PROGETTO DEFINITIVO PG 372

ANAS - DIREZIONE TECNICA

IL GEOLOGO Dott. Giulio Marco Leonardi Regione Lazio n. 1541	I PROGETTISTI SPECIALISTI Ing. Ambrogio Signorilli Ordine Ingegneri Provincia di Roma n. A35111	PROGETTAZIONE ATI: (Mandatario) <b>GP INGENNERIA</b> GESTIONE PROGETTI INGEGNERIA s.r.l.
COORDINATORE PER LA SICUREZZA ING. Alessandro Michel	Ing. Moreno Panfili Ordine Ingegneri Provincia di Perugia n. A2657	(Mandatario) <b>cooprogetti</b> <b>engeko</b>
Arch. Santo Salvatore Vermiglio Provincia di Reggio Calabria n. 1370	Ing. Giovanni C. Alfredo Doleno Cutrona Ordine Ingegneri Provincia di Reggio Calabria n. 1370	(Mandatario) <b>ING. GIORGIO GUIDUCCI</b> ORDINE INGEGNERI PROVINCIA DI ROMA n. 14035

PROGETTO DELL'INFRASTRUTTURA  
Parte generale

Sezioni tipologiche - Tav. 1 di 5

CODICE PROGETTO	NOME FILE	REVISIONE	SCALA
DTPG372	TOOPS00TRAST01_B	B	VARIE
D			
C			
B	Rev. a seguito istruttoria Prot. U.0834569 e U.0862037	gen. '23	Maggiore Resto Guiducci
A	Emissione	ott. '22	Maggiore Resto Guiducci
REV.	DESCRIZIONE	DATA	REDATTO VERIFICATO APPROVATO