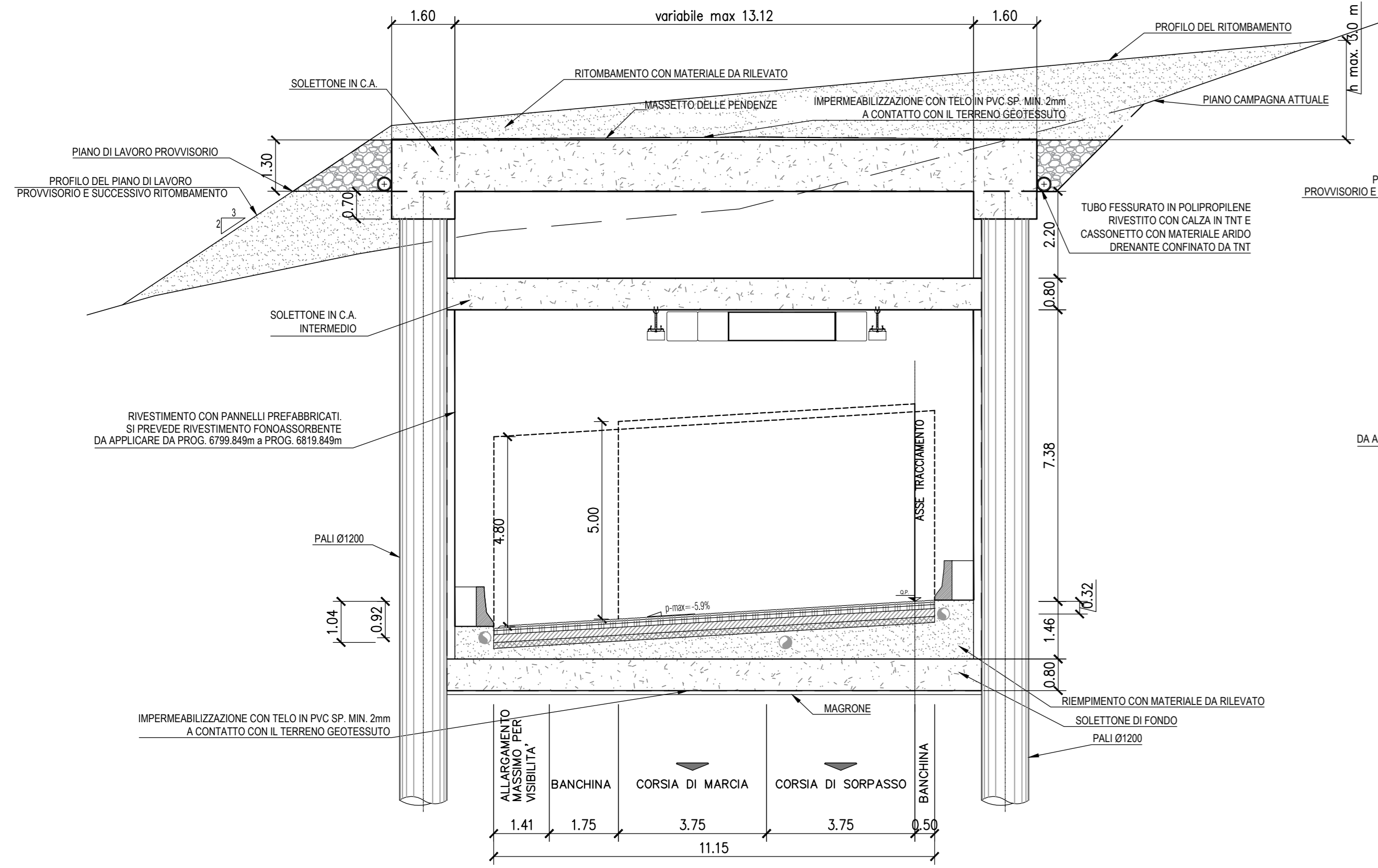
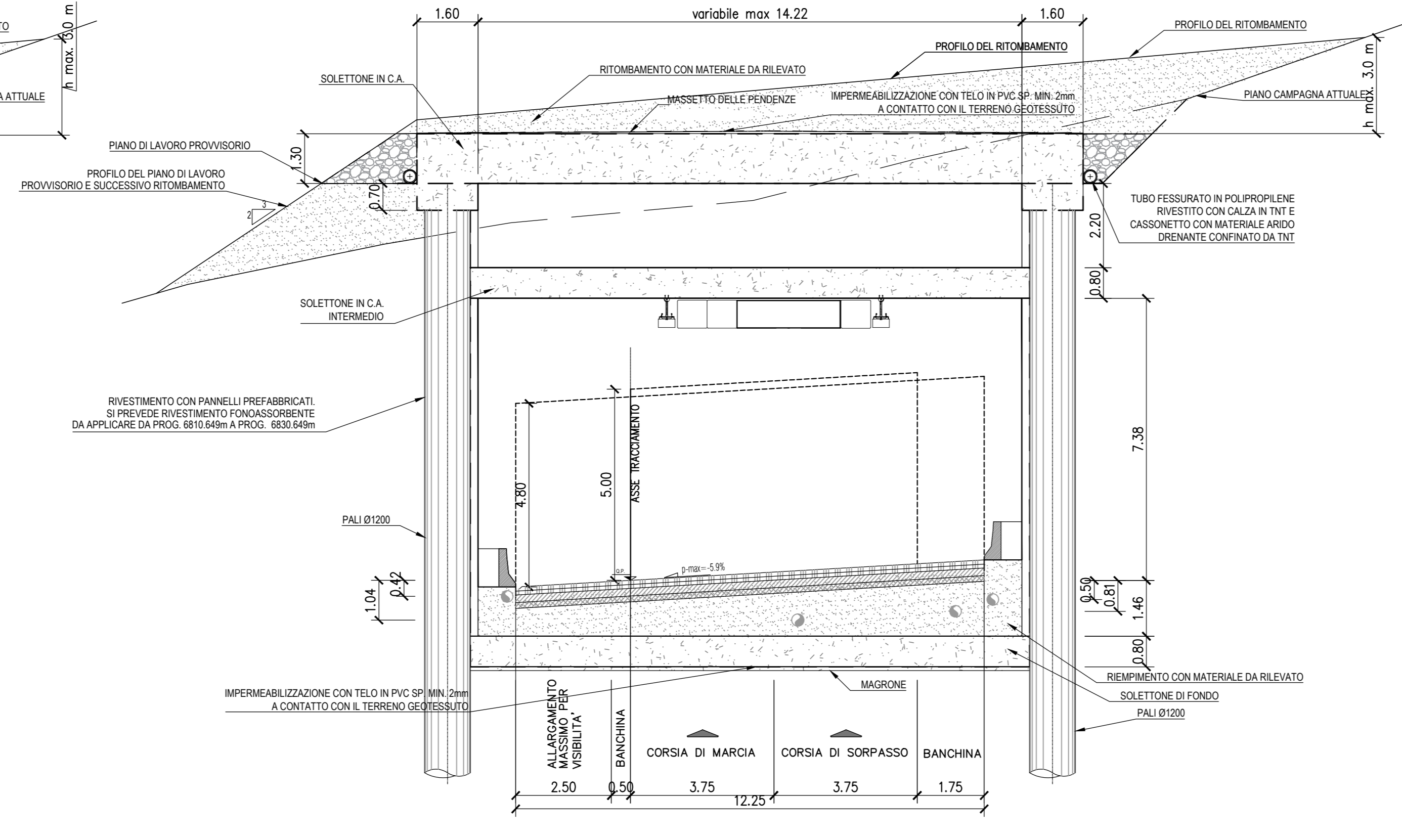


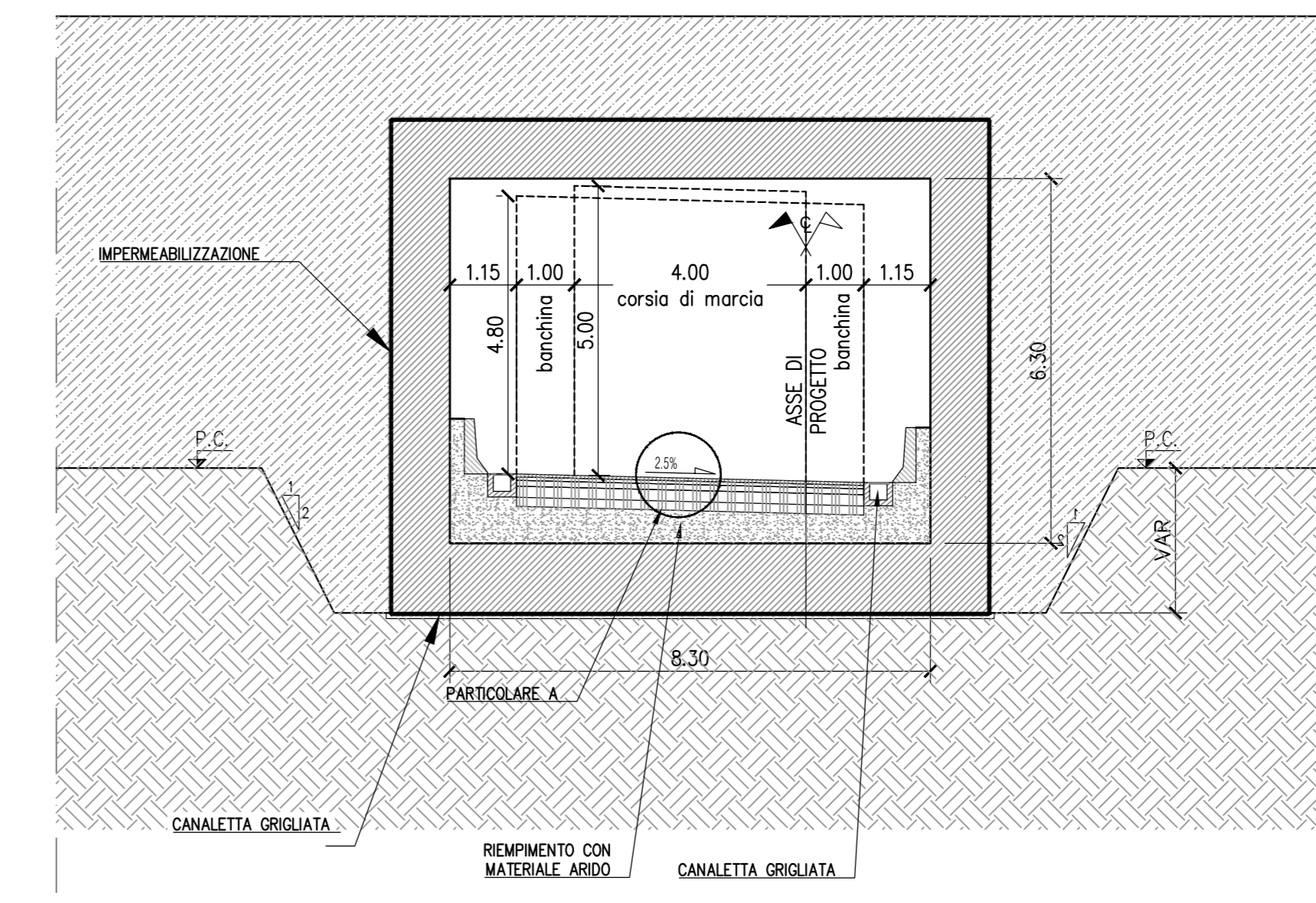
ASSE PRINCIPALE IN GALLERIA ARTIFICIALE CARREGGIATA SX
SCALA 1:100



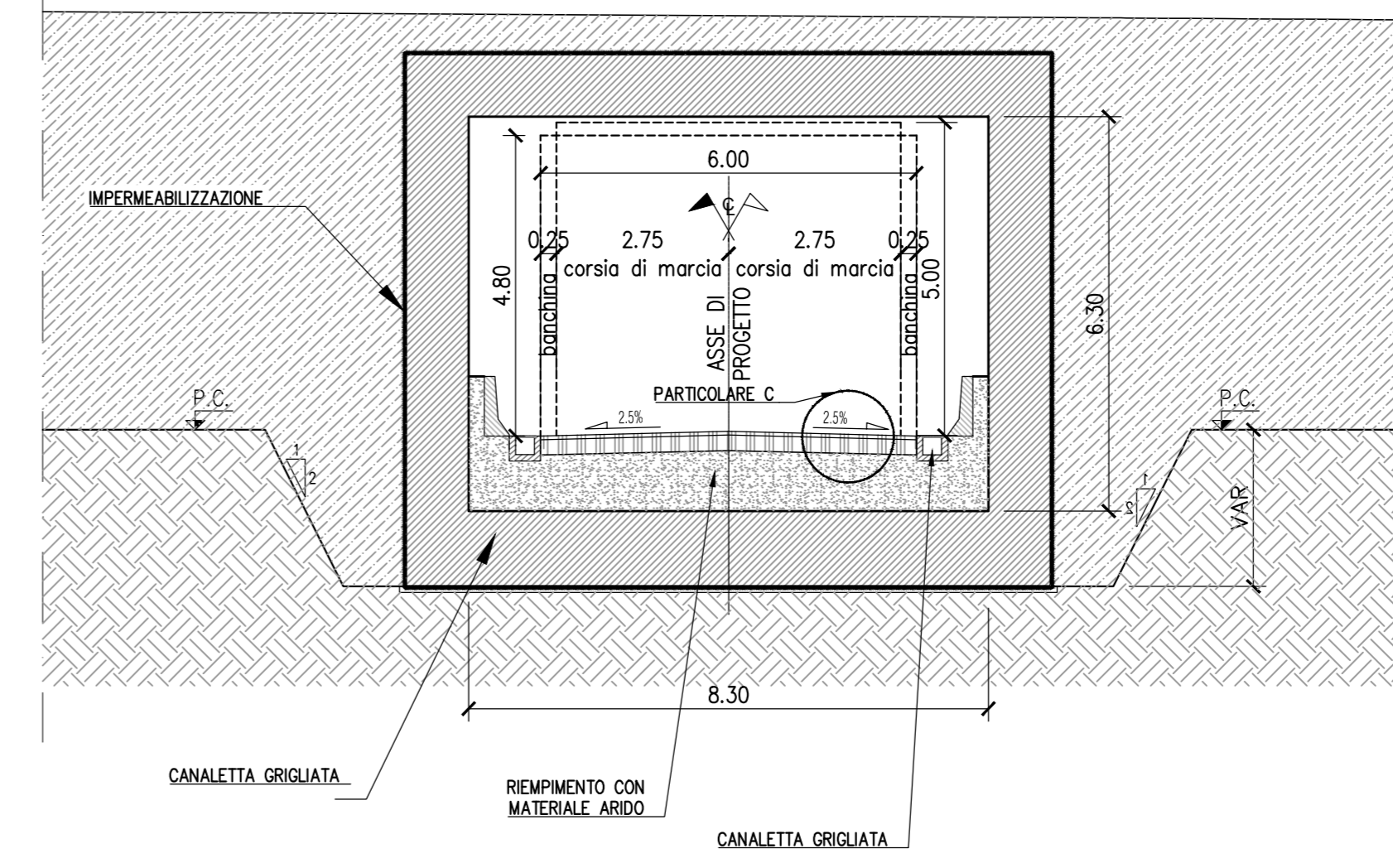
ASSE PRINCIPALE IN GALLERIA ARTIFICIALE CARREGGIATA DX
SCALA 1:100



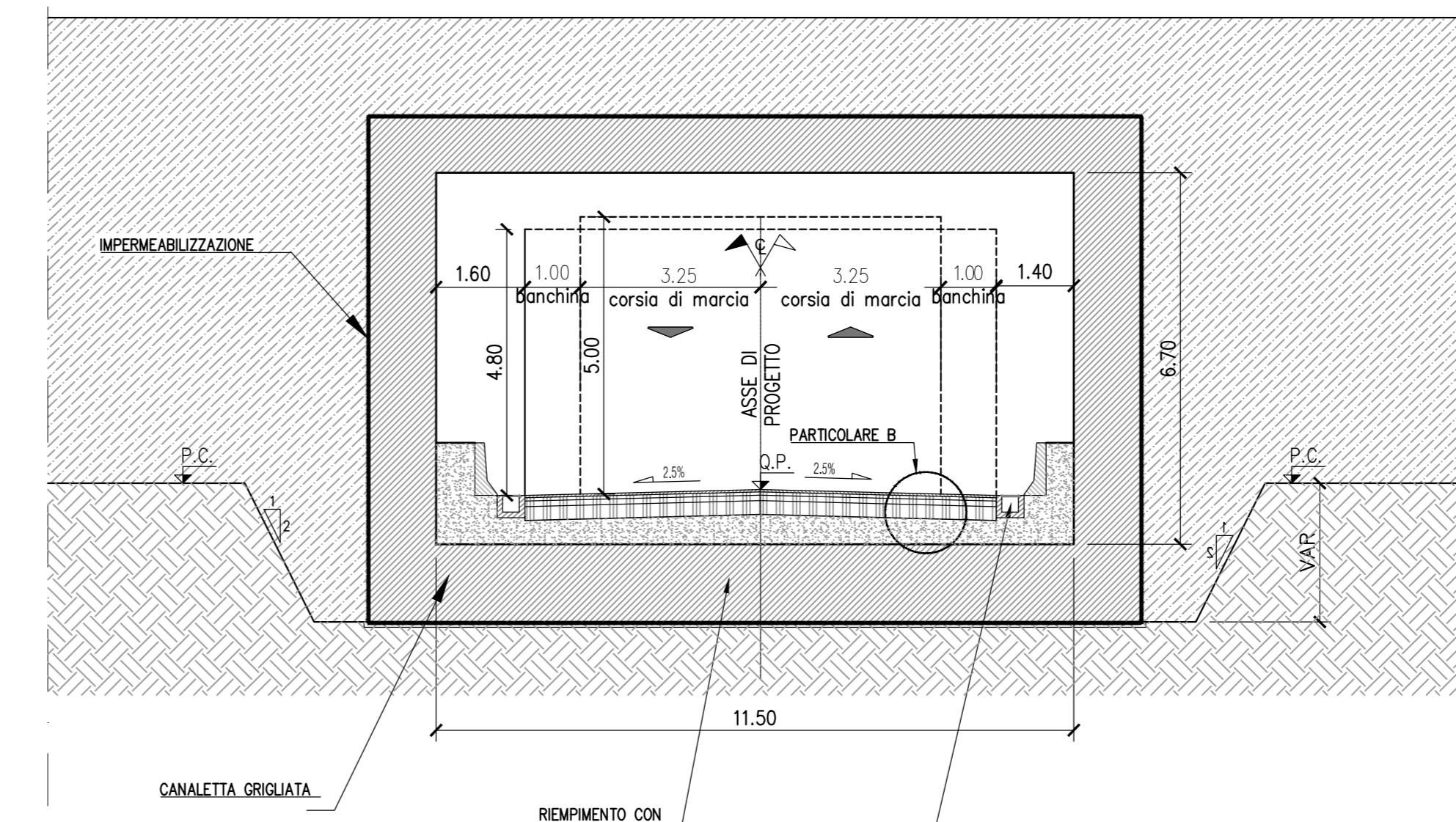
SOTTOPASSO 1 - SVINCOLO COLLESTRADA
SCALA 1:100



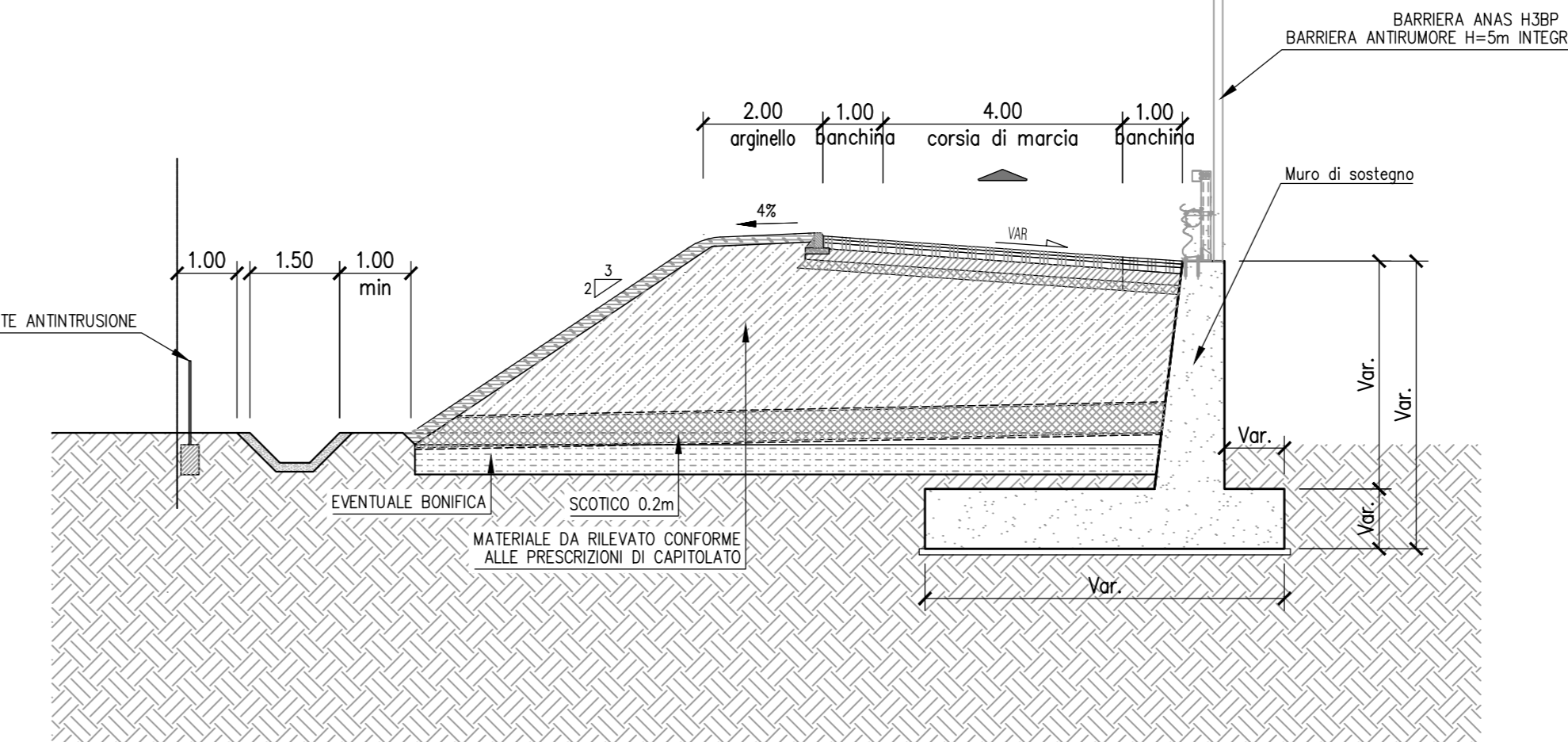
DEVIAZIONE N.1 SOTTOVIA
SCALA 1:100



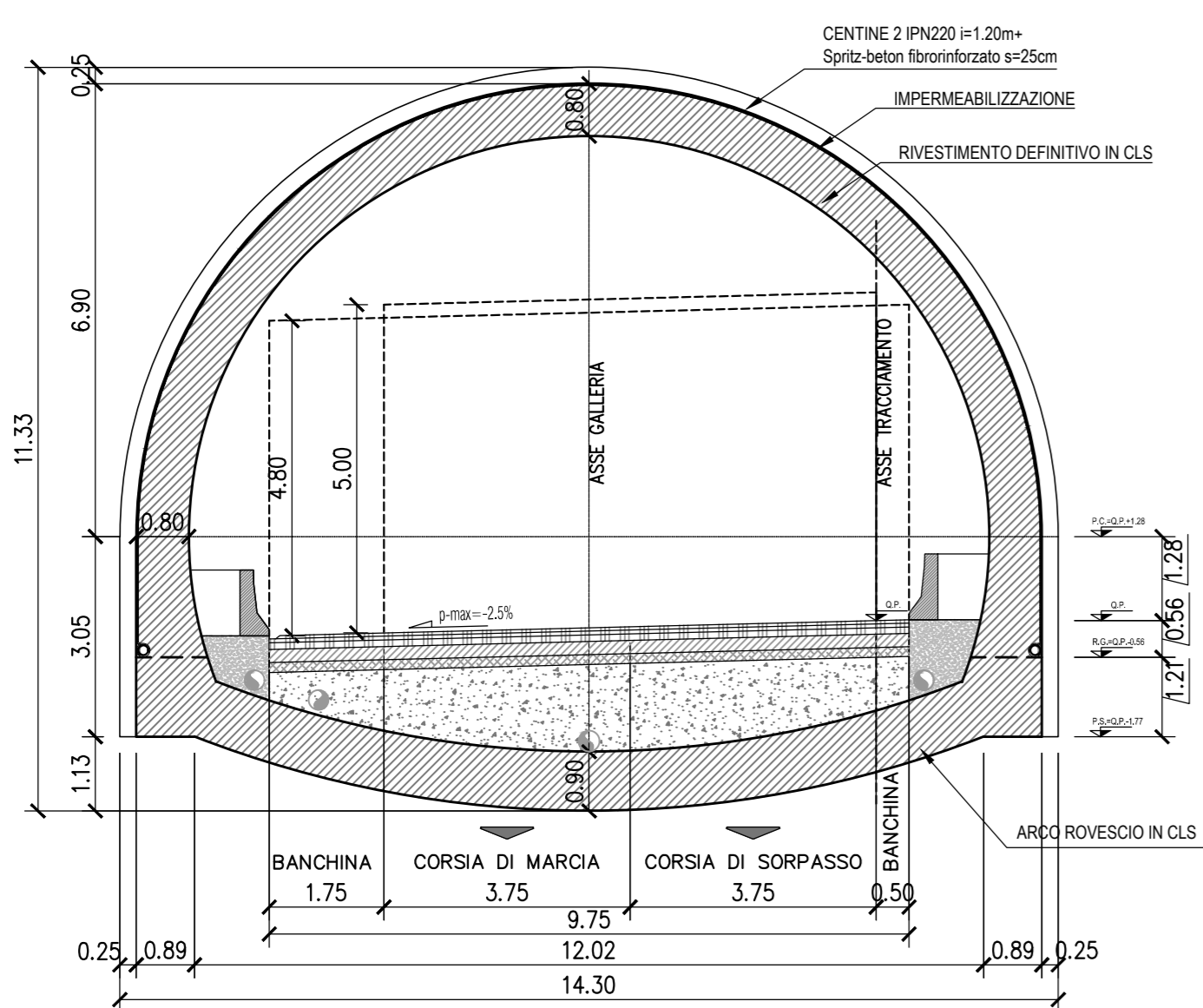
DEVIAZIONE N.1 SOTTOVIA
SCALA 1:100



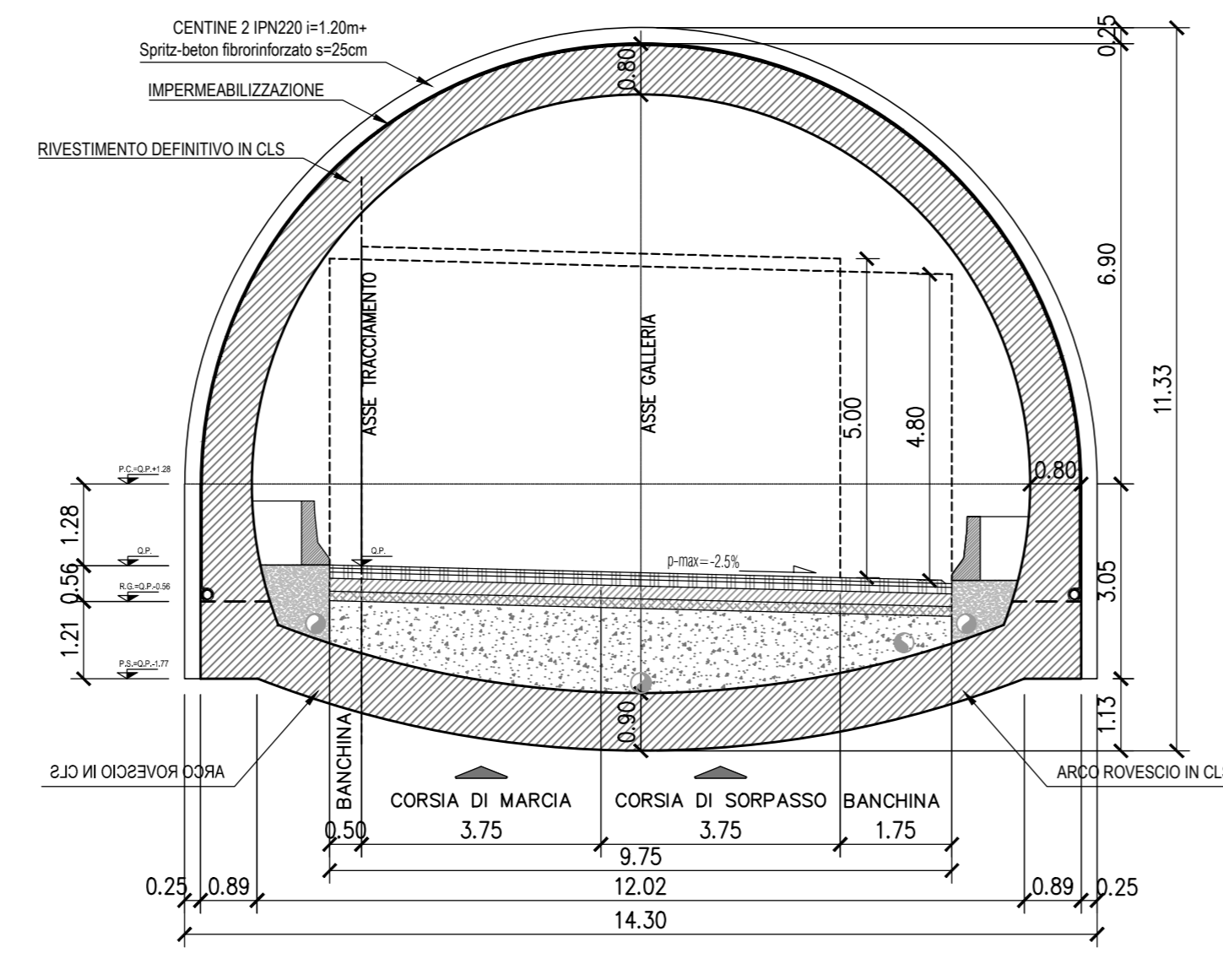
PARTICOLARE MURO DI SOSTEGNO CON BARRIERA ANTIRUMORE
SCALA 1:100



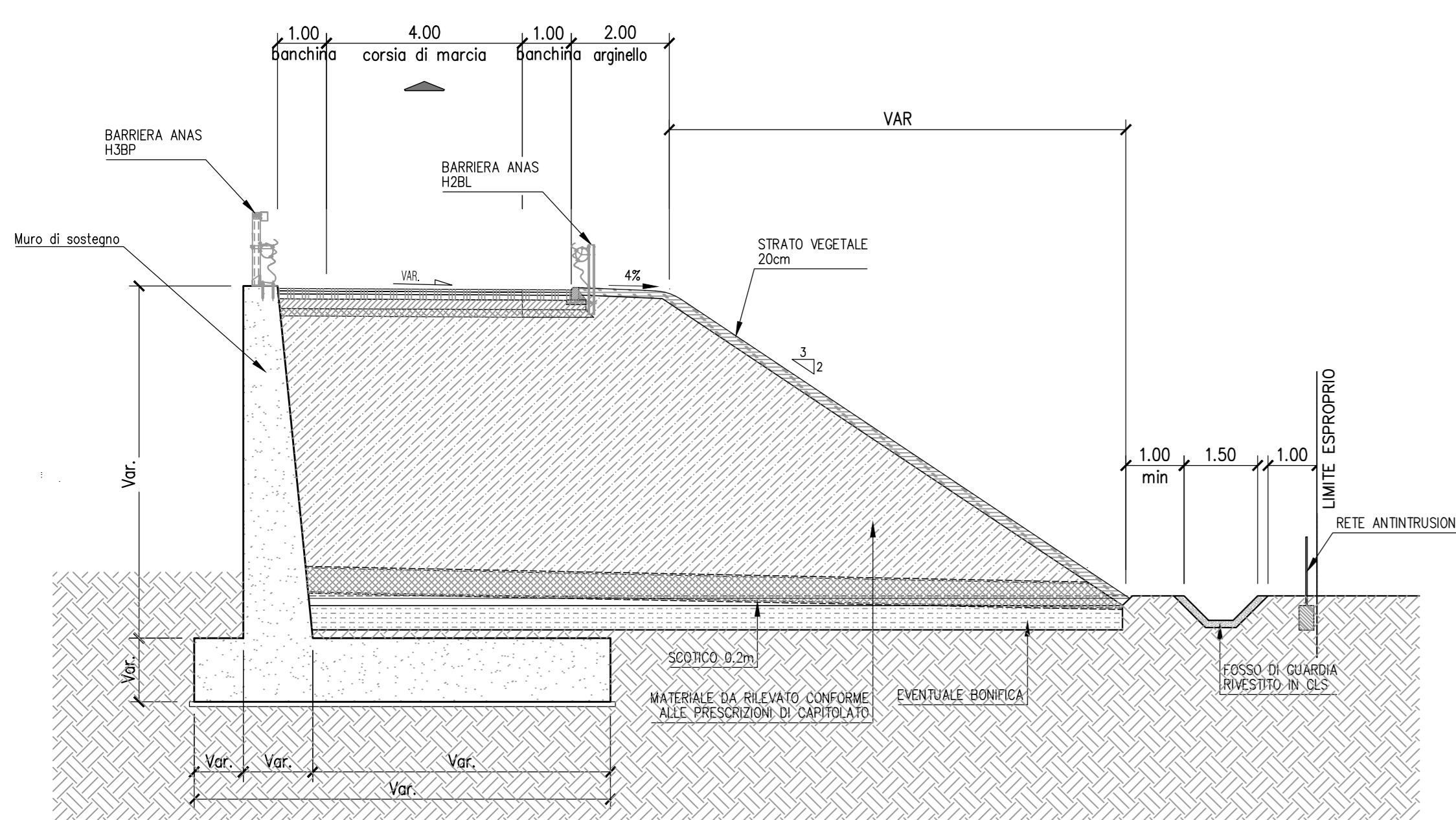
ASSE PRINCIPALE IN GALLERIA NATURALE CARREGGIATA SX
SCALA 1:100



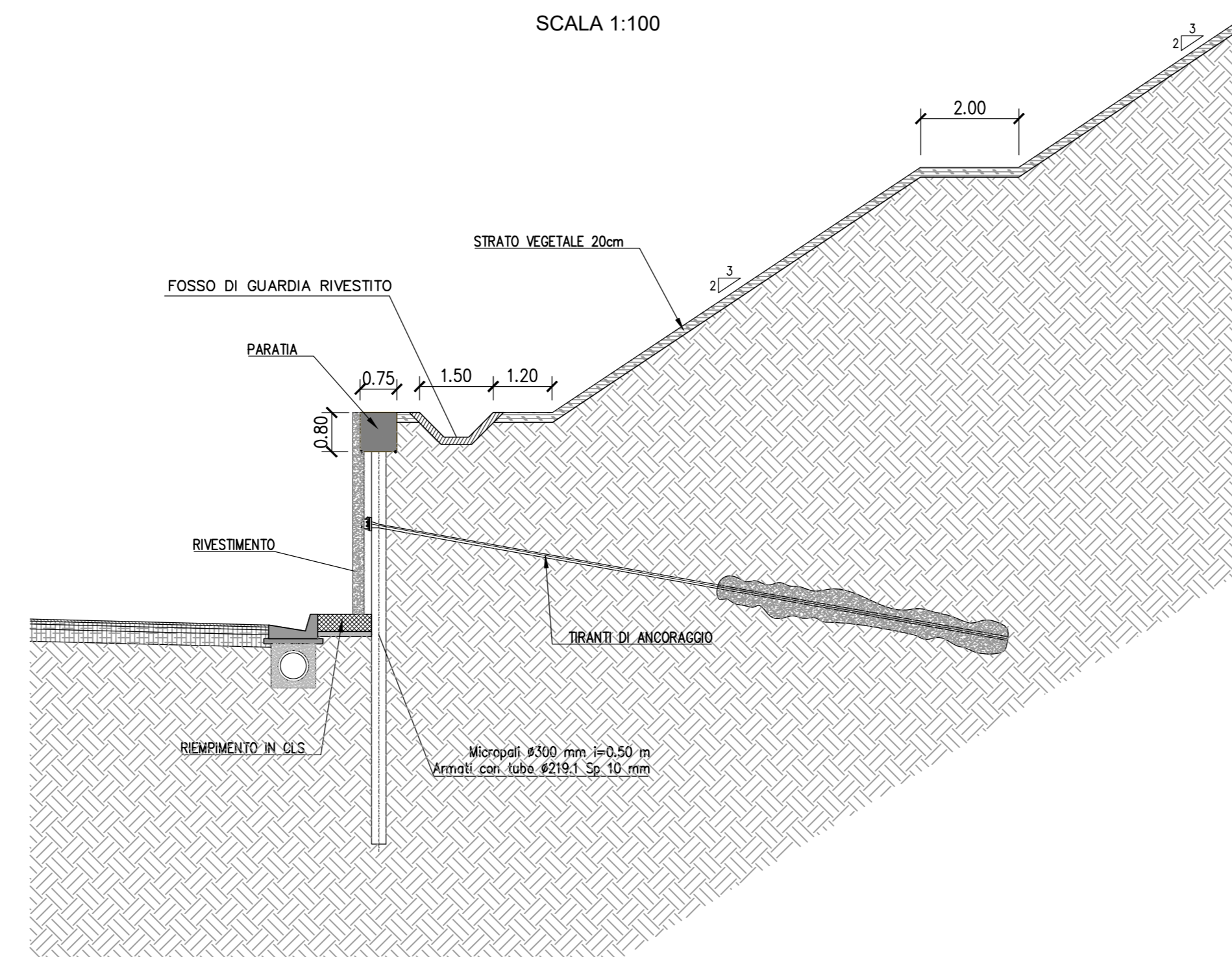
ASSE PRINCIPALE IN GALLERIA NATURALE CARREGGIATA DX
SCALA 1:100



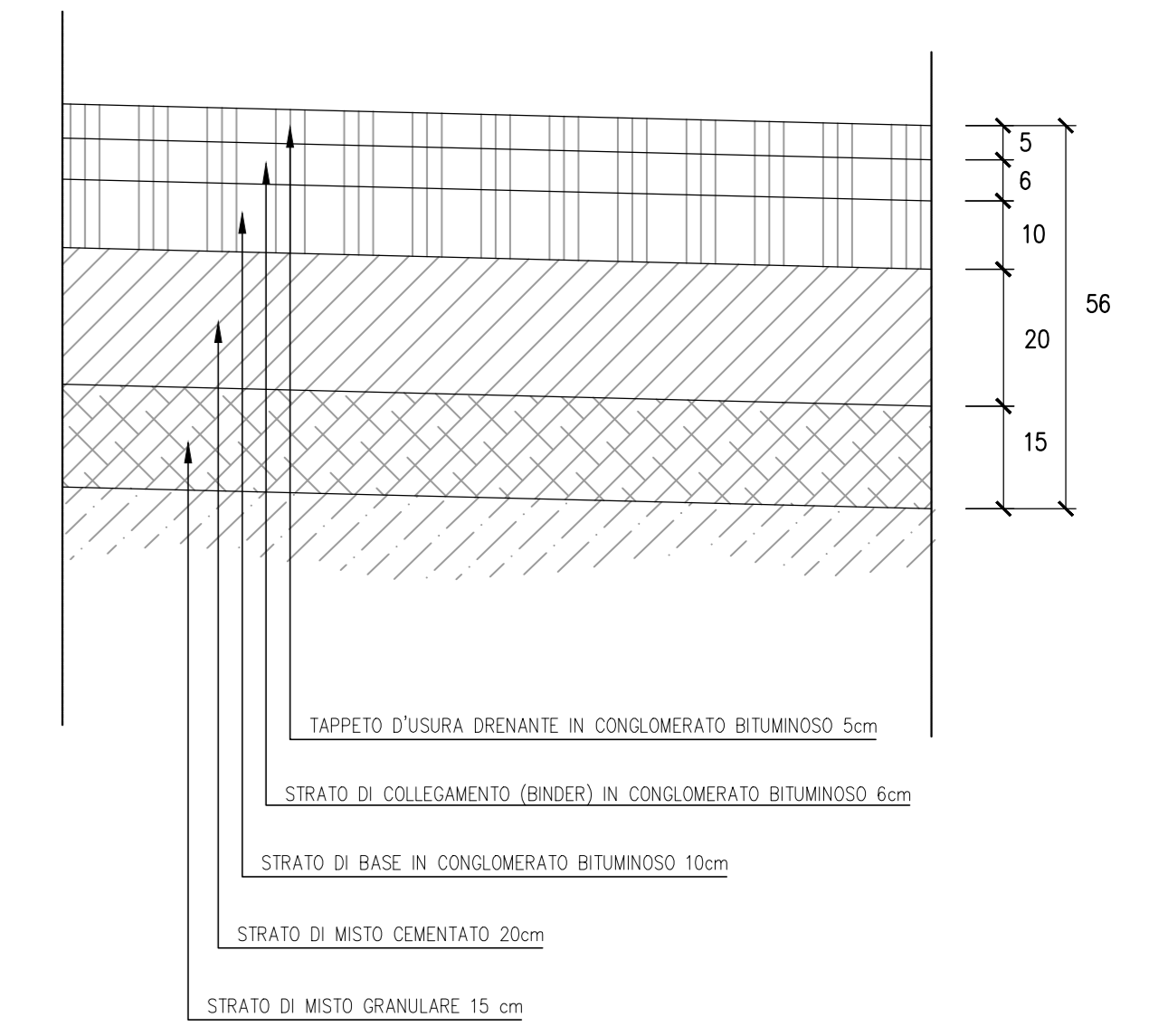
PARTICOLARE MURO DI SOSTEGNO
SCALA 1:100



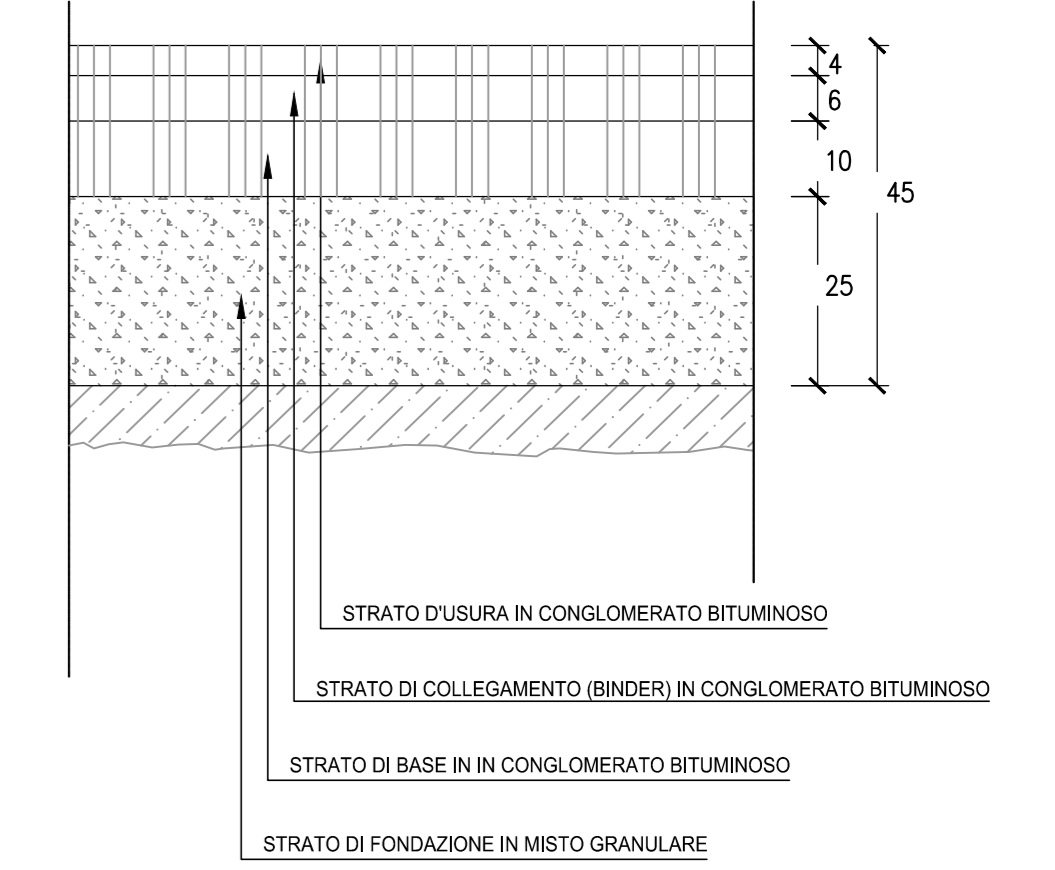
PARTICOLARE PARATIA
SCALA 1:100



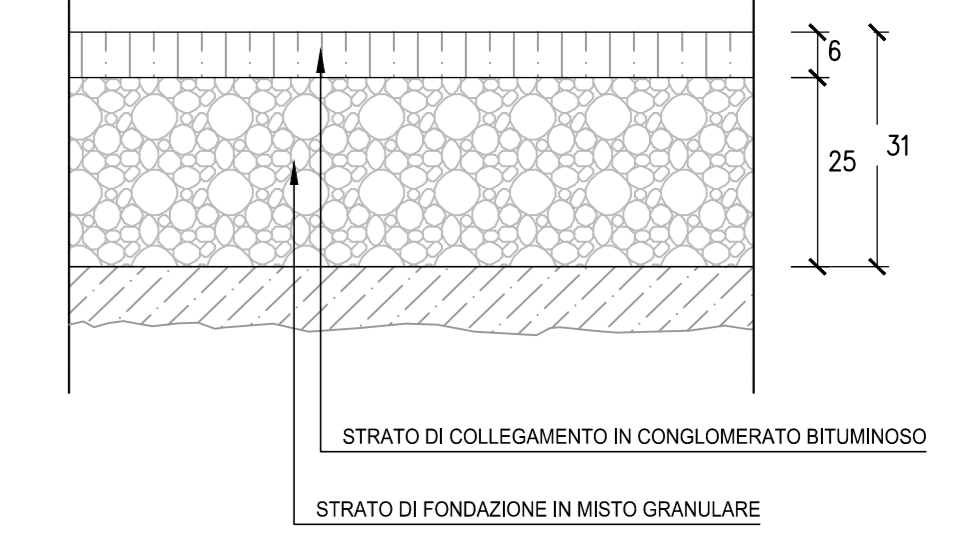
PARTICOLARE A
SCALA 1:10



PARTICOLARE B
SCALA 1:10



PARTICOLARE C
SCALA 1:10



Sanas
GRUPPO FS ITALIANE

Direzione Tecnica

E45 - SISTEMAZIONE STRADALE DEL NODO DI PERUGIA
Tratto Madonna del Piano - Collestrada

PROGETTO DEFINITIVO PG 372

ARIAS - DIREZIONE TECNICA

IL GEOLOGO Dott. Genl. Marco Leonardi Ordine Geologi Regione Lazio n. 1541	I PROGETTISTI SPECIALISTI Ing. Ambrogio Signorilli Ordine Ingegneri Provincia di Roma n. A35111	PROGETTAZIONE ATI: (Mandatario) GP INGENNERIA GESTIONE PROGETTI INGEGNERIA s.r.l.
COORDINATORE PER LA SICUREZZA Ing. Alessandro Michel	Ing. Moreno Panfilii Ordine Ingegneri Provincia di Perugia n. A2657	(Mandatario) cooprogetti engeko
Arch. Santo Salvatore Vermiglio Ordine Architetti Provincia di Reggio Calabria n. 1270	Ing. Giovanni C. Alfredo Dolera Cultraro Ordine Ingegneri Provincia di Reggio Calabria n. 1270	(Mandatario) AIM
VISTO: IL RESP. DEL PROCEDIMENTO Ing. Alessandro Michel	Ing. Giuseppe... Ordine Ingegneri Provincia di Roma n. 14033	PROGETTISTA RESPONSABILE DELL'INTEGRAZIONE ATTIVA Ing. GIORGIO GUIDUCCI Ordine Ingegneri Provincia di Roma n. 14033

PROGETTO DELL'INFRASTRUTTURA
Parte generale

Sezioni tipologiche - Tav. 4 di 5

CODICE PROGETTO	NOME FILE	TOOPS00TRAST4_A	REVISIONE	SCALA
PROGETTO	LIV. PROJ.	ANNO		
D T P G 3 7 2	D	22		
CODICE ELAB.	T O P S O T R A S T O 4		A	Varie
D				
C				
B				
A	Emissione	Ottobre '22	Maggiore	Resto Guiducci
REV.	DESCRIZIONE	DATA	REDATTO	VERIFICATO