

MATERIALI

- BAGGIOLI:**
 CLASSE DI RESISTENZA C32/40
 CLASSE DI ESPOSIZIONE XC3
 CLASSE DI CONSISTENZA S4
 RAPPORTO A/C ≤ 0,45
 DIAMETRO MAX. INERTI 15mm
 CONTENUTO MIN. DI CEMENTO 320 Kg/mc
- DALLE:**
 CLASSE DI RESISTENZA C32/40
 CLASSE DI ESPOSIZIONE XF3
 CLASSE DI CONSISTENZA S4
 RAPPORTO A/C ≤ 0,50
 DIAMETRO MAX. INERTI 15mm
 CONTENUTO MIN. DI CEMENTO 320 Kg/mc
 SPESSORE COPRIFERRO 2,00 cm
- SOLETTA E CORDOLI:**
 CLASSE DI RESISTENZA C35/45
 CLASSE DI ESPOSIZIONE XF32
 CLASSE DI CONSISTENZA S4-S5
 RAPPORTO A/C ≤ 0,45
 DIAMETRO MAX. INERTI 20mm
 CONTENUTO MIN. DI CEMENTO 320 Kg/mc
 SPESSORE COPRIFERRO intradosso 3,00 cm
 estradosso 3,00 cm
- ELEVAZIONE PILE, SPALLE E MURI D'ALA:**
 CONFORME UNI-EN 206-1
 CLASSE DI RESISTENZA C35/45
 CLASSE DI ESPOSIZIONE XF1
 CLASSE DI CONSISTENZA S4-S5
 RAPPORTO A/C ≤ 0,50
 DIAMETRO MAX. INERTI 20mm
 CONTENUTO MIN. DI CEMENTO 300 Kg/mc
 SPESSORE COPRIFERRO 4,00 cm
- FONDAZIONI:**
 CEMENTO CEM III-V
 CLASSE DI RESISTENZA C35/45
 CLASSE DI ESPOSIZIONE XC2-XA2
 CLASSE DI CONSISTENZA S4-S5
 RAPPORTO A/C ≤ 0,55
 DIAMETRO MAX. INERTI 20mm
 CONTENUTO MIN. DI CEMENTO 280 Kg/mc
 SPESSORE COPRIFERRO 4,00 cm
- PALI:**
 CEMENTO CEM III-V
 CLASSE DI RESISTENZA C28/35
 CLASSE DI ESPOSIZIONE XC2
 CLASSE DI CONSISTENZA S5
 RAPPORTO A/C ≤ 0,55
 DIAMETRO MAX. INERTI 20mm
 CONTENUTO MIN. DI CEMENTO 300 Kg/mc
 SPESSORE COPRIFERRO 5,00 cm
- CLS MAGRO PER LIVELLAMENTO:**
 CONFORME UNI-EN 206-1
 CLASSE DI RESISTENZA C12/15
 CLASSE DI ESPOSIZIONE X0
 DOSAGGIO 1,5 q.cem. R325 / mc
- ACCIAIO PER C.A.:**
 CLASSE B450C
- CARPENTERIA METALLICA:**
 - ACCIAIO LAMINATO A CALDO S355J2
 - VITI CLASSE 10.9 (UNI 5712)
 - DADI CLASSE 10 (UNI 5713)
 - ROSETTE IN ACCIAIO C50 EN10083 (HRC 32-40) (UNI 5714)
 - Bulloni devono essere montati con una rosetta sotto la testa della vite e una sotto il dado
 - GIOCO FORO BULLONE: 0,2mm (Compresa la tolleranza della vite)
 - PROCEDIMENTI DI SALDATURA OMOLOGATI E QUALIFICATI CONFORMI A NTC2018
 - PIGLI tipo "NELSON"

N.B.
 - VERRANNO EMESSE PROCEDURE OPERATIVE PER MONTAGGIO, VARO, CONTROLLO E COPPIA DI SERRAGGIO BULLONI
 - PRIMA DELLA TRACCIATURA DEI PEZZI DOVRANNO ESSERE DEFINITI GLI EVENTUALI INTERVENTI SULLA CARPENTERIA IMPOSTI DAL SISTEMA DI MONTAGGIO E VARO.

Sanas
 GRUPPO FS ITALIANE
 Direzione Tecnica

E45 - SISTEMAZIONE STRADALE DEL NODO DI PERUGIA
 Tratto Madonna del Piano - Collestrada

PROGETTO DEFINITIVO PG 372

ANAS - DIREZIONE TECNICA

IL GEOLOGO
 Dott. Girolamo Leonardi
 Ordine Ingegneri Provincia di Roma n. 435111
 Regione Lazio n. 1541

IL PROGETTISTA SPECIALISTICO
 Ing. Ambrogio Signorilli
 Ordine Ingegneri Provincia di Roma n. 435111

PROGETTAZIONE ATI:
GP INGENNERIA
 GESTIONE PROGETTI INGEGNERIA s.r.l.
 (Mandatario)

COORDINATORE PER LA SICUREZZA IN FASE DI PROGETTAZIONE
 Ing. Moreno Panfili
 Ordine Ingegneri Provincia di Perugia n. 14000

IL PROGETTISTA RESPONSABILE DELL'INTEGRAZIONE DELLE OPERE D'ARTE
 Ing. Giuseppe Resto
 Ordine Ingegneri Provincia di Roma n. 20629

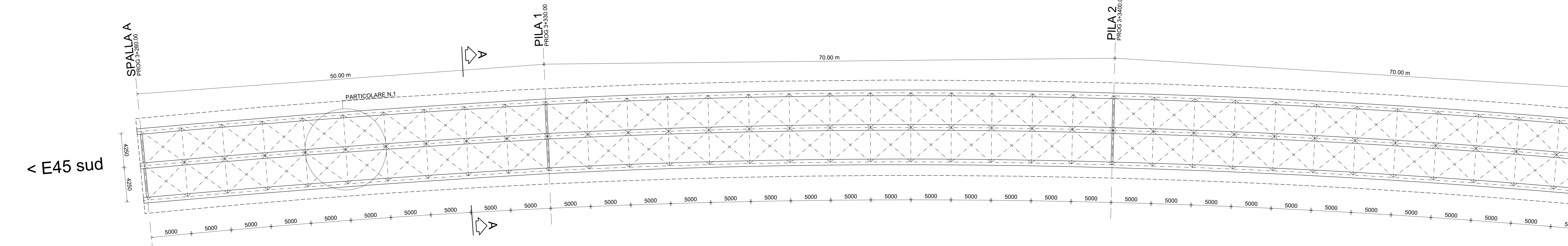
IL PROGETTISTA RESPONSABILE DELL'INTEGRAZIONE DELLE OPERE D'ARTE
 Dott. Ing. GIORGIO GUIDUCCI
 Ordine Ingegneri Provincia di Roma n. 14035

OPERE D'ARTE MAGGIORI
 Viadotti e Ponti
 Viadotto Tevere in DX
 Carpenteria Impalcato - tav.1/4

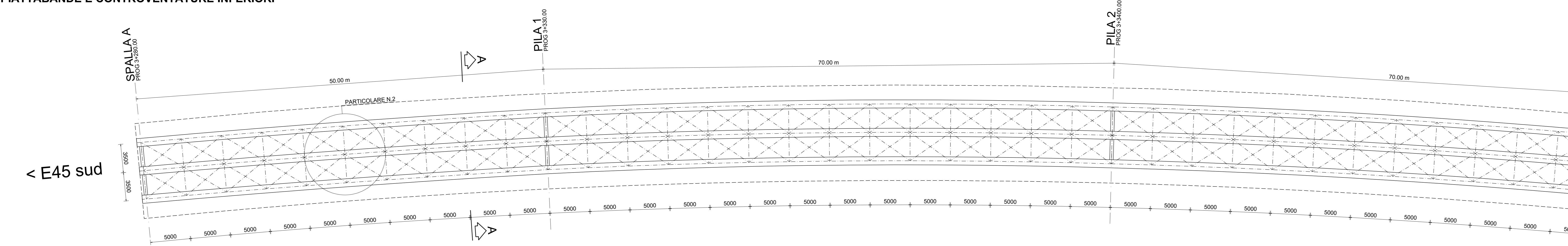
CODICE PROGETTO NOME FILE TO0V02STRCP05_A REVISIONE SCALA
 PROGETTO LIV. PROC. ANNO ELAB. [D] [P] [G] [3] [7] [2] [D] [2] [2] CODICE ELAB. [T] [0] [V] [I] [0] [2] [S] [T] [R] [C] [P] [0] [5] [A] 1:200

REV. DESCRIZIONE DATA REDATTO VERIFICATO APPROVATO

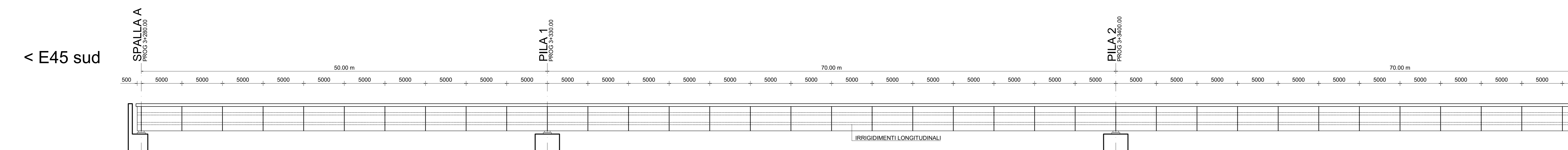
PIATTABANDE E CONTROVENTATURE SUPERIORI



PIATTABANDE E CONTROVENTATURE INFERIORI

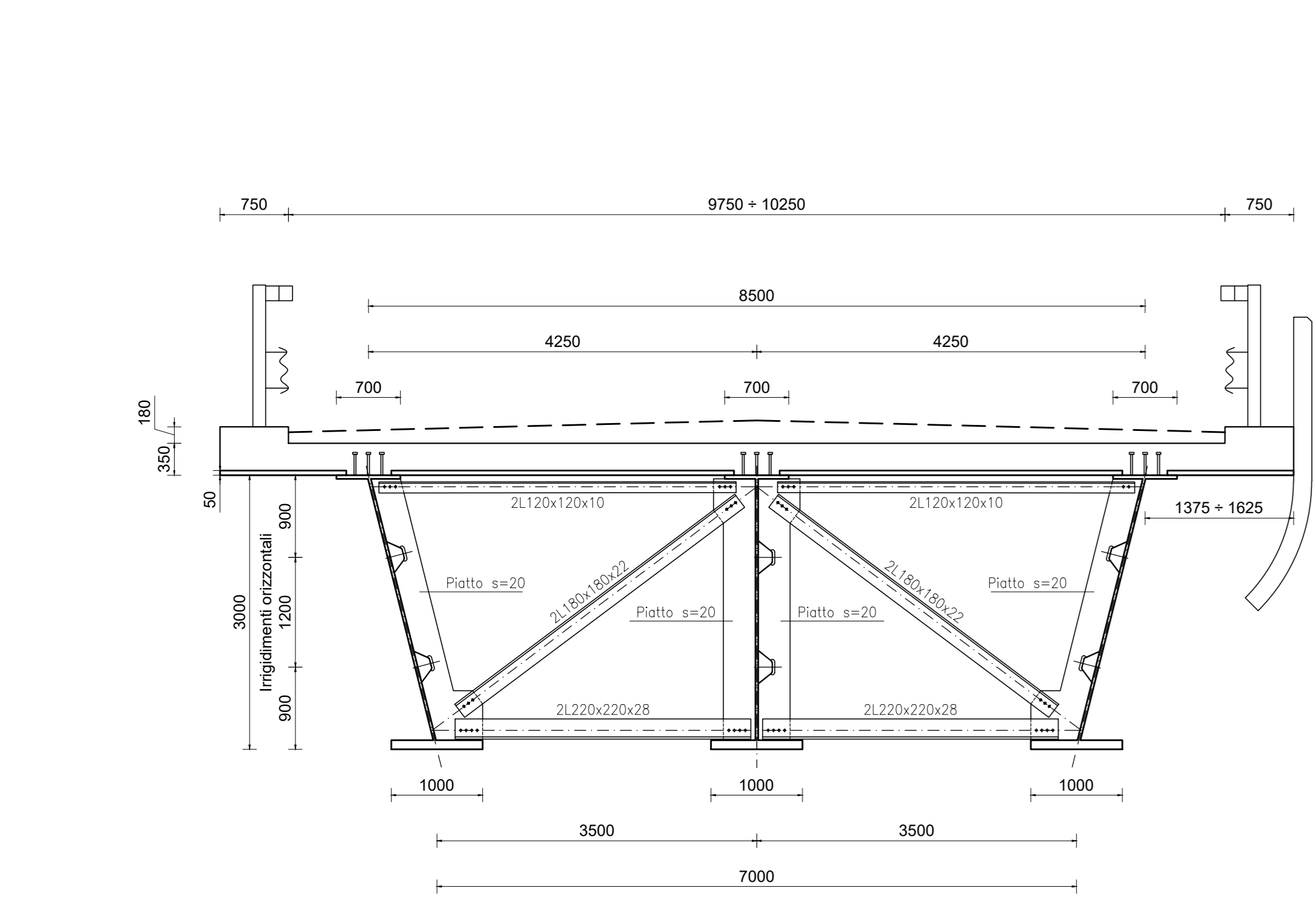


SEZIONE LONGITUDINALE

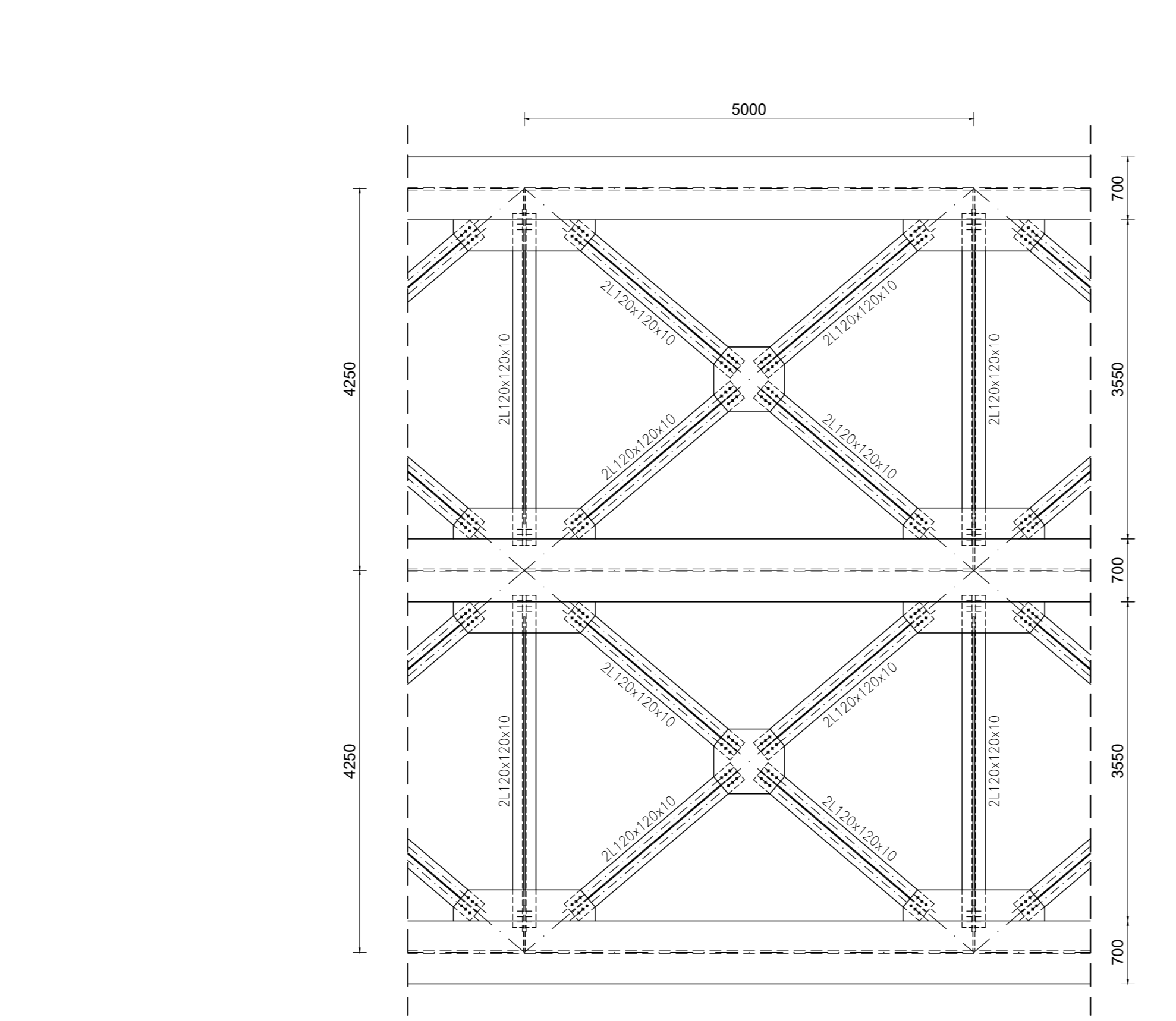


CONCIO TIPO	1	2	2	2	1	1	2	2	2	2	1	1	2	2	2	2	2
LUNGHEZZA CONCIO GEOMETRICO	10500	10000	10000	10000	10000	10000	10000	10000	10000	10000	10000	10000	10000	10000	10000	10000	10000
DIM. PIATTABANDA SUP.	3x700x50	3x700x40	3x700x40	3x700x40	3x700x50	3x700x40	3x700x40	3x700x40	3x700x40	3x700x40	3x700x50	3x700x50	3x700x40	3x700x40	3x700x40	3x700x40	3x700x40
DIM. PIATTABANDA INF.	3x1000x80	3x1000x60	3x1000x60	3x1000x60	3x1000x80	3x1000x80	3x1000x60	3x1000x60	3x1000x60	3x1000x60	3x1000x80	3x1000x80	3x1000x60	3x1000x60	3x1000x60	3x1000x60	3x1000x60
SPESSORE ANIMA	55	35	35	35	55	35	35	35	35	35	55	55	35	35	35	35	35
ALTEZZA ANIMA	2870	2900	2900	2900	2870	2870	2900	2900	2900	2900	2870	2870	2900	2900	2900	2900	2900
ALTEZZA TRAVE METALLICA	3000	3000	3000	3000	3000	3000	3000	3000	3000	3000	3000	3000	3000	3000	3000	3000	3000
PIOLI	NUMERO	3x3x22/300 h=200	3x3x22/300 h=200	3x3x22/300 h=200	3x3x22/300 h=200	3x3x22/300 h=200	3x3x22/300 h=200	3x3x22/300 h=200	3x3x22/300 h=200	3x3x22/300 h=200	3x3x22/300 h=200	3x3x22/300 h=200	3x3x22/300 h=200	3x3x22/300 h=200	3x3x22/300 h=200	3x3x22/300 h=200	3x3x22/300 h=200
	LUNGHEZZA TRATTO	10500	10000	10000	10000	10000	10000	10000	10000	10000	10000	10000	10000	10000	10000	10000	10000
DIAPRAMMI	TIPO	1	2	2	2	2	2	2	2	2	2	2	2	2	2	2	2
	INTERASSE	5000	5000	5000	5000	5000	5000	5000	5000	5000	5000	5000	5000	5000	5000	5000	5000

SEZIONE A-A



PARTICOLARE "1" CONTROVENTI SUPERIORI



PARTICOLARE "2" CONTROVENTI INFERIORI

