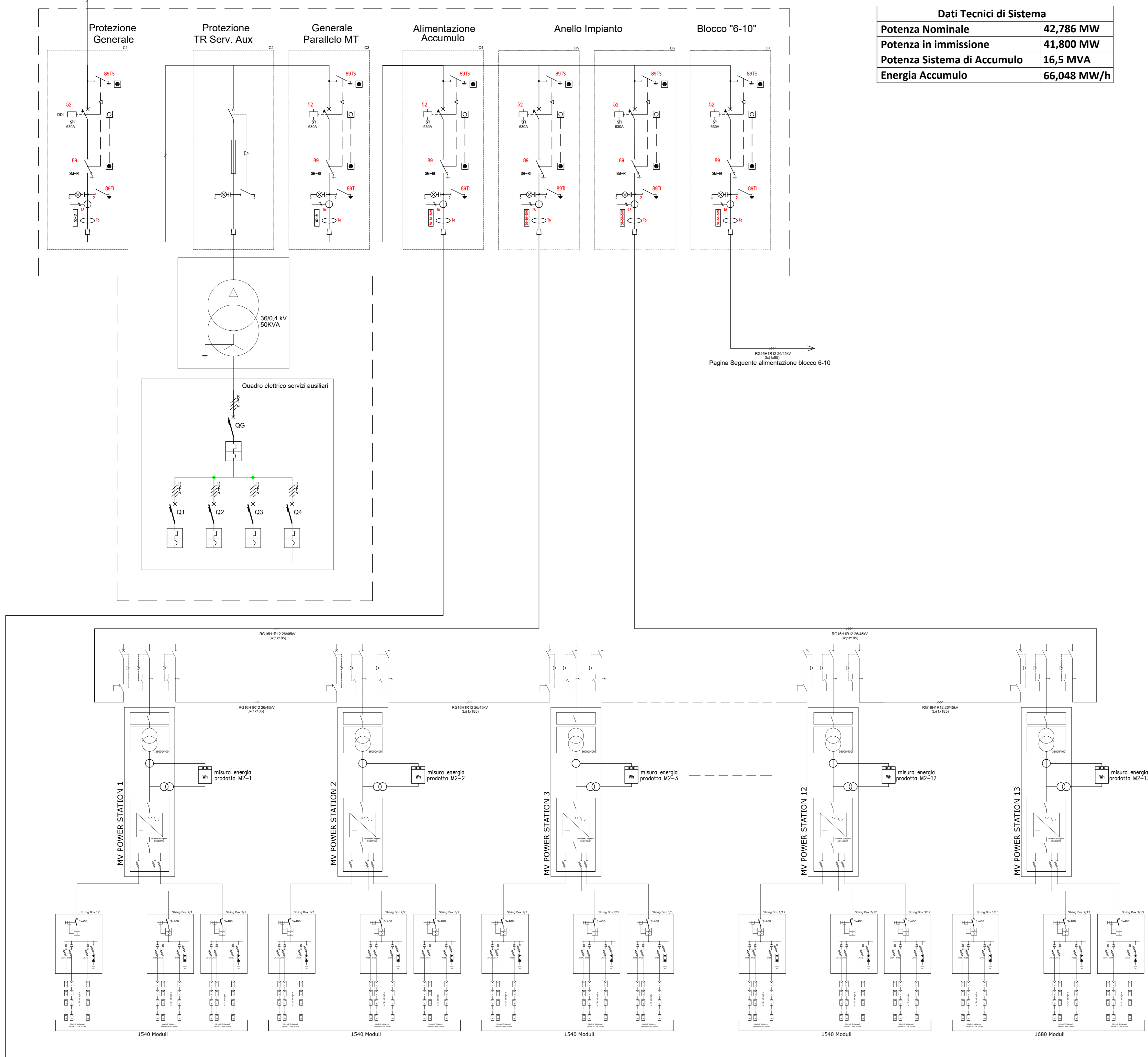


Alla stazione di utenza

CABINA DI PARALLELO E SMISTAMENTO BLOCCO "1-2-3-4-5"



Dati Tecnici di Sistema	
Potenza Nominale	42,786 MW
Potenza in immissione	41,800 MW
Potenza Sistema di Accumulo	16,5 MVA
Energia Accumulo	66,048 MW/h

LEGENDA:

- GENERATORE FOTOVOLTAICO
- DIODO
- SCARICATORE DI SOVRATENSIONE
- CONVERTITORE CC/CA
- TRASFORMATORE
- INTERRUTTORE (SEGNO GRAFICO GENERALE)
- INTERRUTTORE DI POTENZA
- INTERRUTTORE DI POTENZA AD APERTURA AUTOMATICA
- INTERRUTTORE DI POTENZA AD APERTURA AUTOMATICA MAGNETOTERMICO
- INTERRUTTORE DI POTENZA AD APERTURA AUTOMATICA DIFFERENZIALE
- SEZIONATORE
- INTERRUTTORE DI MANOVRA SEZIONATORE
- INTERRUTTORE DI MANOVRA SEZIONATORE AD APERTURA AUTOMATICA
- INTERRUTTORE DI MANOVRA SEZIONATORE CON FUSIBILI
- LAMPADINE PRESENZA RETE CAPACITIVE
- SEZIONATORE DI TERRA
- SEZIONATORE CONTROSBARRA
- GRUPPO DI MISURA
- RELÈ DI MASSIMA CORRENTE A 2 SOGLIE
- RELÈ DI GUASTO A TERRA

REGIONE SICILIA
PROVINCIA DI ENNA

Progetto per la realizzazione di un impianto agrivoltaico da 42,7868 MW sito nel Comune di Enna (EN)
Località "Calderari" denominato Enna 2

COMUNE DI ENNA

COMMITTENTE
Enna 2 PV s.r.l.
Via Alessandro Manzoni, 43 - 20121 Milano
p.iva 16644831006

PROGETTAZIONE

Horus
 Green Energy Investment
 HORUS Green Energy Investment
 Viale Paroli n. 10
 00197 Roma

FDGL s.r.l.
 Via Ferrera n. 39
 83100 Avellino
 www.fdgli.it

Progettista:
Ing. Fabrizio Davide

Collaboratori:
Ing. Marco Lucadamo
Ing. Angelo Mazza

PROGETTO DEFINITIVO

Elaborato:
DEF-TAV.14A - Schema elettrico unifilare

SCALA	DATA	FORMATO STAMPA		
-	11/2022	A1		
REDATTO	APPROVATO	DESCRIZIONE E REVISIONE DOCUMENTO	DATA:	REV: