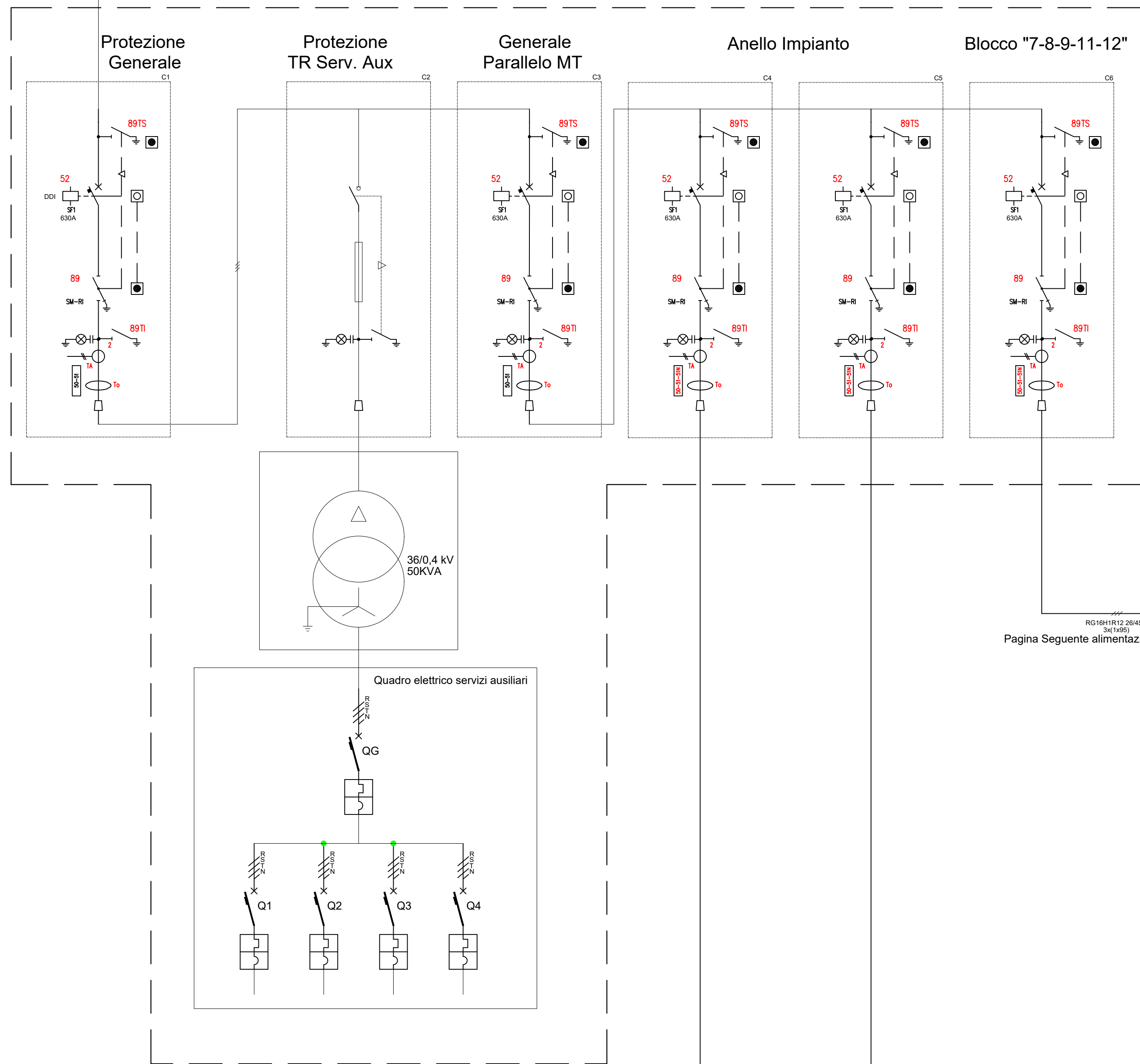


CABINA DI PARALLELO E SMISTAMENTO BLOCCO "6-10"

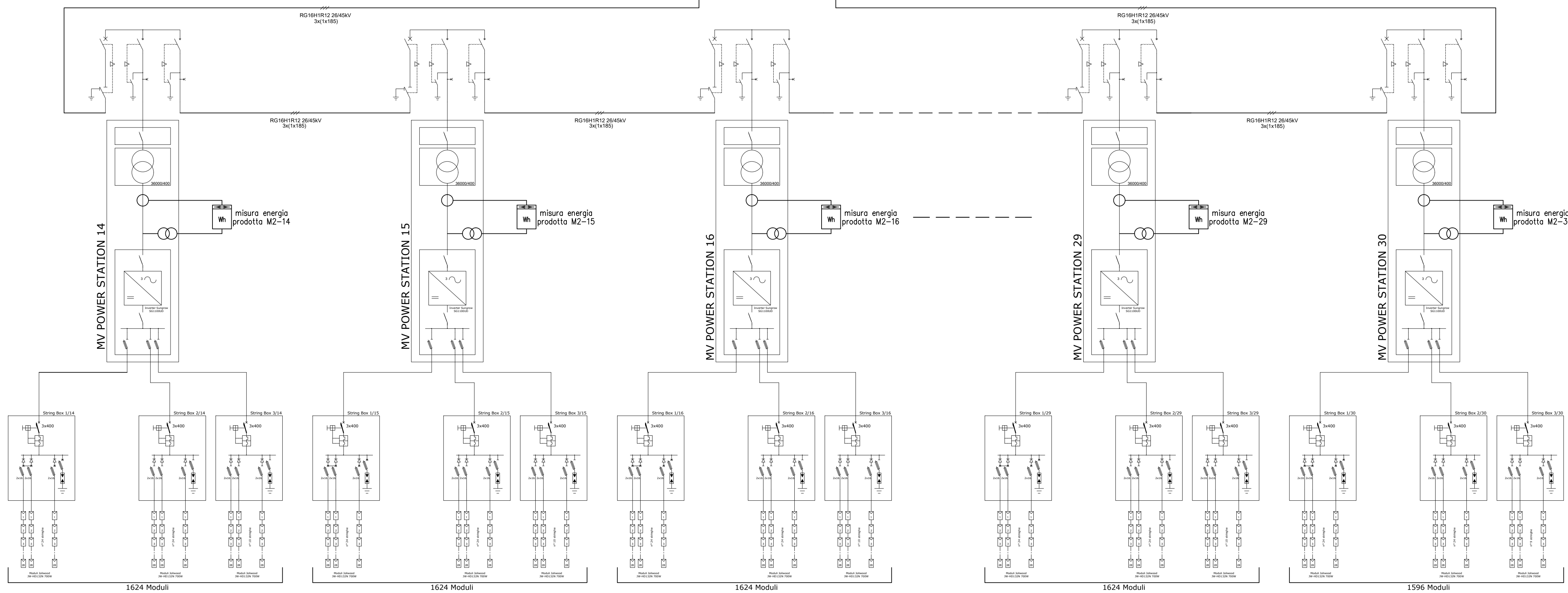


Dati Tecnici di Sistema	
Potenza Nominale	42,786 MW
Potenza in immissione	41,800 MW
Potenza Sistema di Accumulo	16,5 MVA
Energia Accumulo	66,048 MW/h

Pagina Seguente alimentazione blocco 7-8-9-11-12

LEGENDA:

- GENERATORE FOTOVOLTAICO
- DIODO
- SCARICATORE DI SOVRATENSIONE
- CONVERTITORE CC/CA
- TRASFORMATORE
- INTERRUTTORE (SEGNO GRAFICO GENERALE)
- INTERRUTTORE DI POTENZA
- INTERRUTTORE DI POTENZA AD APERTURA AUTOMATICA
- INTERRUTTORE DI POTENZA AD APERTURA AUTOMATICA MAGNETOTERMICO
- INTERRUTTORE DI POTENZA AD APERTURA AUTOMATICA DIFFERENZIALE
- SEZIONATORE
- INTERRUTTORE DI MANOVRA SEZIONATORE
- INTERRUTTORE DI MANOVRA SEZIONATORE AD APERTURA AUTOMATICA
- INTERRUTTORE DI MANOVRA SEZIONATORE CON FUSIBILI
- LAMPADE PRESENZA RETE CAPACITIVE
- SEZIONATORE DI TERRA
- SEZIONATORE CONTROSBARRA
- GRUPPO DI MISURA
- RELE' DI MASSIMA CORRENTE A 2 SOGLIE
- RELE' DI GUASTO A TERRA



REGIONE SICILIA
PROVINCIA DI ENNA

Progetto per la realizzazione di un impianto agrivoltaico da 42,7868 MW sito nel Comune di Enna (EN)
Località "Calderari" denominato Enna 2

COMUNE DI ENNA	COMMITTENTE Enna 2 PV s.r.l. Via Alessandro Manzoni, 43 - 20121 Milano p.iva 16644831006			
	PROGETTAZIONE Horus Green Energy Investment Viale Panfilii n. 10 00197 Roma			
	FDGL s.r.l. Via Ferrera n. 39 83100 Avellino www.fdgj.it			
	Progettista: Ing. Fabrizio Davide			
	Collaboratori: Ing. Mario Lucadamo Ing. Angelo Mazza			
PROGETTO DEFINITIVO Elaborato: DEF-TAV.14B - Schema elettrico unifilare				
SCALA	DATA	FORMATO STAMPA		
-	11/2022	A1		
REDDATO	APPROVATO	DESCRIZIONE E REVISIONE DOCUMENTO	DATA:	REV.N°