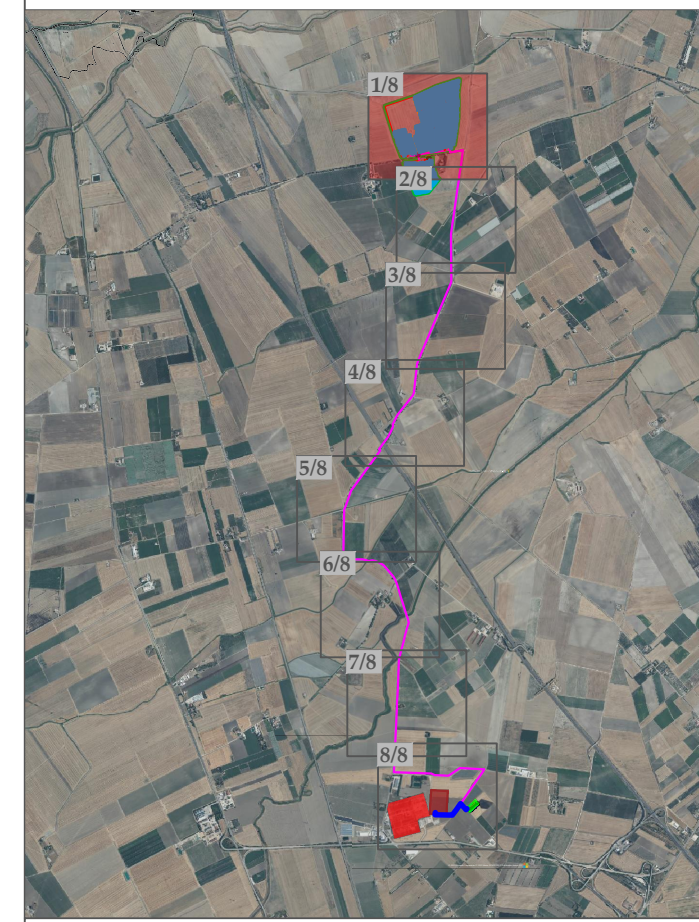




LEGENDA:

- Tracker 1 x 26
- Tracker 2 x 52
- Pista in terra battuta
- Recinzione
- Fascia di mitigazione
- Skid e piazzola
- Cavidotto MT
- Cavidotto AT
- SSE utente
- Ampliamento SE Terna
- SE Terna
- Cancello di accesso















Progetto di realizzazione di un impianto agrovoltaiico e opere connesse nel Comune di Foggia, denominato Duanera

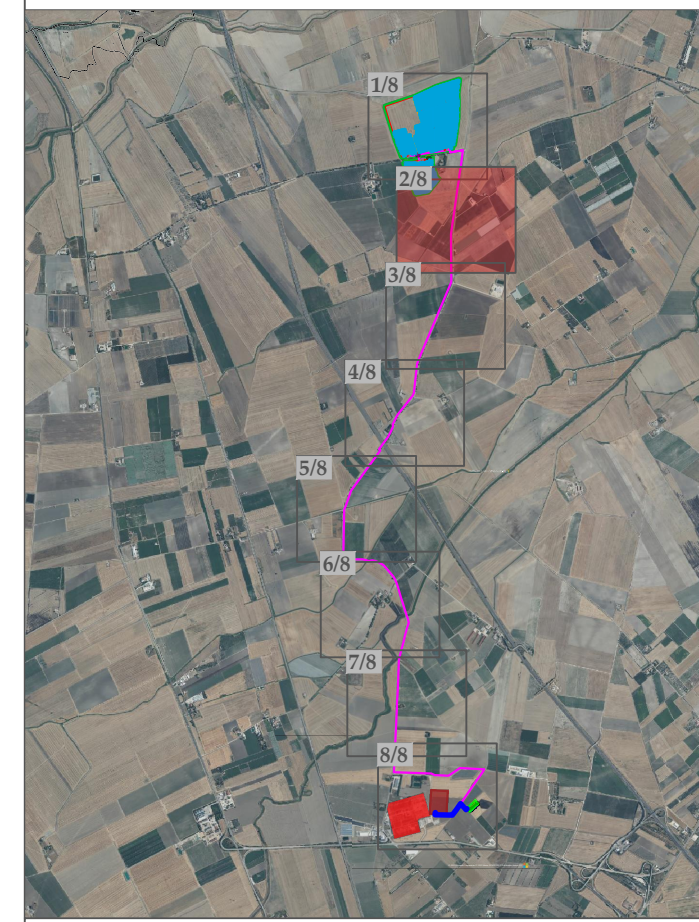
Elaborato: DNRPD0T04-00 Inquadramento Ortofoto	Numero foglio 1/8
---	----------------------

IDENTIFICAZIONE ELABORATO				
Livello progettazione	Codice elaborato	Data	Scala	REV.
Definitivo	GI18PR6_ElaboratoGrafico_0_04	11/07/2022	1:4000	




LEGENDA:

-  Tracker 1 x 26
-  Tracker 2 x 52
-  Pista in terra battuta
-  Recinzione
-  Fascia di mitigazione
-  Skid e piazzola
-  Cavidotto MT
-  Cavidotto AT
-  SSE utente
-  Ampliamento SE Terna
-  SE Terna
-  Cancello di accesso



Progetto di realizzazione di un impianto agrovoltaiico e opere connesse nel Comune di Foggia, denominato Duanera



Elaborato: DNRPD0T04-00
Inquadramento Ortofoto

Numero foglio
2/8

IDENTIFICAZIONE ELABORATO				
Livello progettazione	Codice elaborato	Data	Scala	REV.
Definitivo	GI18PR6_ElaboratoGrafico_0_04	11/07/2022	1:4000	

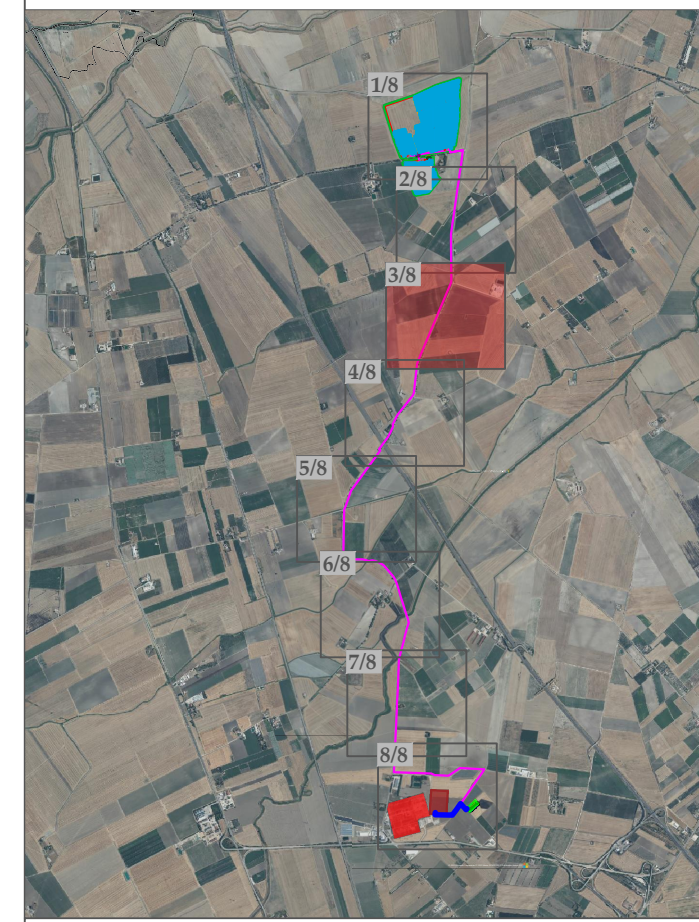
Società: Artemis S.r.l.






LEGENDA:

- Tracker 1 x 26
- Tracker 2 x 52
- Pista in terra battuta
- Recinzione
- Fascia di mitigazione
- Skid e piazzola
- Cavidotto MT
- Cavidotto AT
- SSE utente
- Ampliamento SE Terna
- SE Terna
- Cancello di accesso



Progetto di realizzazione di un impianto agrovoltaico e opere connesse nel Comune di Foggia, denominato Duanera

Elaborato: DNRPD0T04-00 Numero foglio
 Inquadramento Ortofoto 3/8

IDENTIFICAZIONE ELABORATO				
Livello progettazione	Codice elaborato	Data	Scala	REV.
Definitivo	GI18PR6_ElaboratoGrafico_0_04	11/07/2022	1:4000	

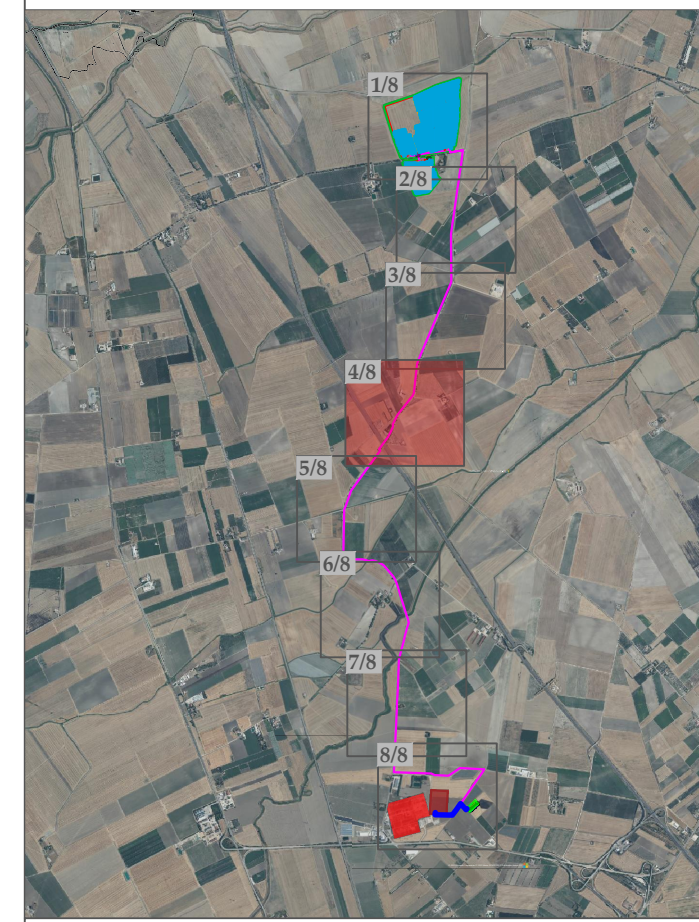
Società: Artemis S.r.l.

Partnered by:



LEGENDA:

- Tracker 1 x 26
- Tracker 2 x 52
- Pista in terra battuta
- Recinzione
- Fascia di mitigazione
- Skid e piazzola
- Cavidotto MT
- Cavidotto AT
- SSE utente
- Ampliamento SE Terna
- SE Terna
- Cannello di accesso



Progetto di realizzazione di un impianto agrovoltaico e opere connesse nel Comune di Foggia, denominato Duanera



Elaborato: DNRPD0T04-00
Inquadramento Ortofoto

Numero foglio
4/8

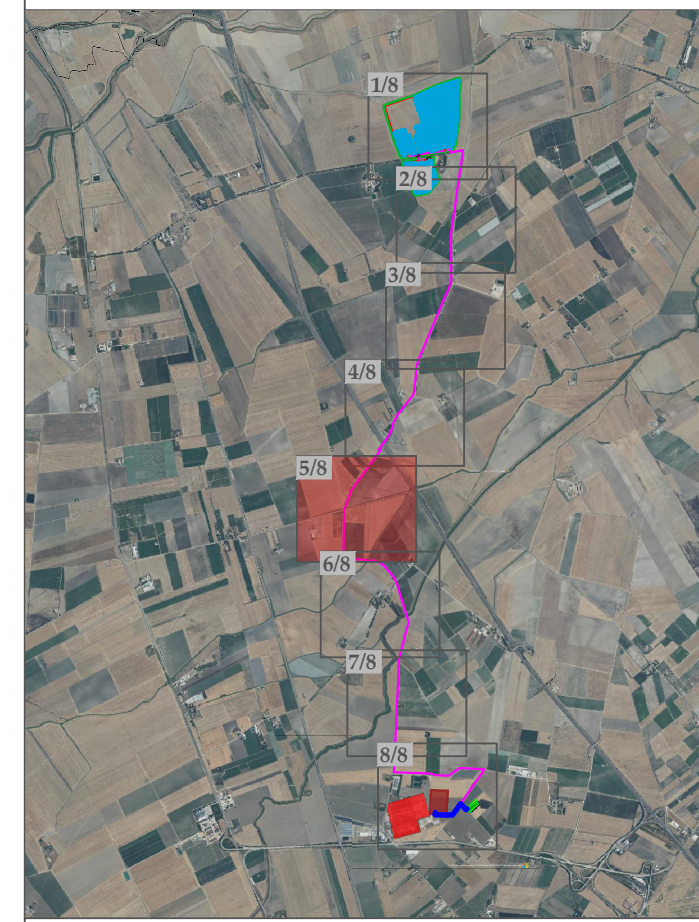
IDENTIFICAZIONE ELABORATO				
Livello progettazione	Codice elaborato	Data	Scala	REV.
Definitivo	GI18PR6_ElaboratoGrafico_0_04	11/07/2022	1:4000	

Società: Artemis S.r.l.



LEGENDA:

- Tracker 1 x 26
- Tracker 2 x 52
- Pista in terra battuta
- Recinzione
- Fascia di mitigazione
- Skid e piazzola
- Cavidotto MT
- Cavidotto AT
- SSE utente
- Ampliamento SE Terna
- SE Terna
- Cannello di accesso



Progetto di realizzazione di un impianto agrovoltaico e opere connesse nel Comune di Foggia, denominato Duanera

Elaborato: DNRPD0T04-00
Inquadramento Ortofoto

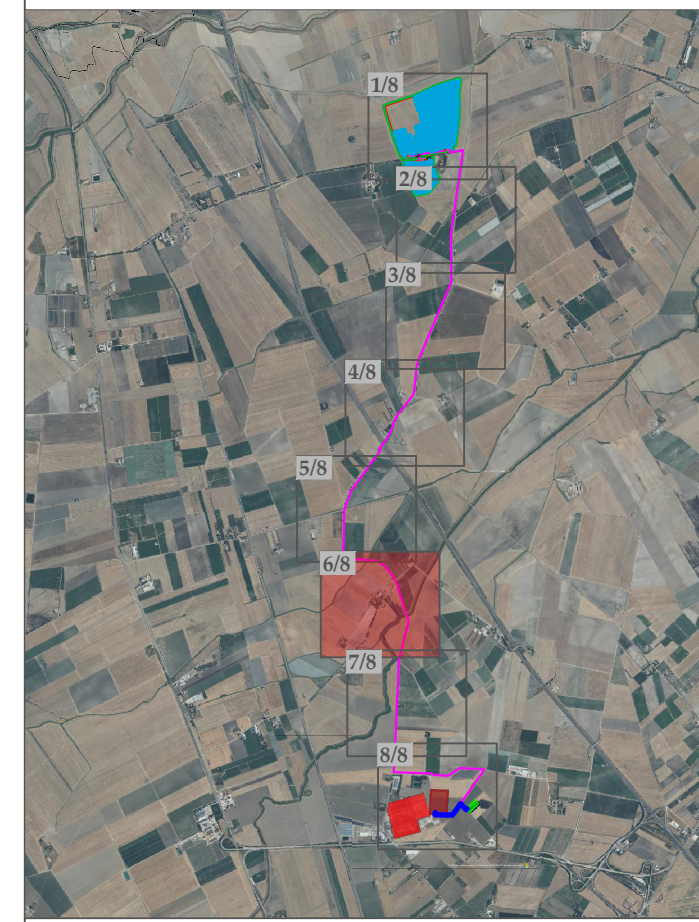
Numero foglio
5/8

IDENTIFICAZIONE ELABORATO				
Livello progettazione	Codice elaborato	Data	Scala	REV.
Definitivo	GI18PR6_ElaboratoGrafico_0_04	11/07/2022	1:4000	



LEGENDA:

- Tracker 1 x 26
- Tracker 2 x 52
- Pista in terra battuta
- Recinzione
- Fascia di mitigazione
- Skid e piazzola
- Cavidotto MT
- Cavidotto AT
- SSE utente
- Ampliamento SE Terna
- SE Terna
- Cannello di accesso



Progetto di realizzazione di un impianto agrovoltaico e opere connesse nel Comune di Foggia, denominato Duanera

Elaborato: DNRPD0T04-00 Inquadramento Ortofoto	Numero foglio 6/8
---	----------------------

IDENTIFICAZIONE ELABORATO				
Livello progettazione	Codice elaborato	Data	Scala	REV.
Definitivo	GI18PR6_ElaboratoGrafico_0_04	11/07/2022	1:4000	

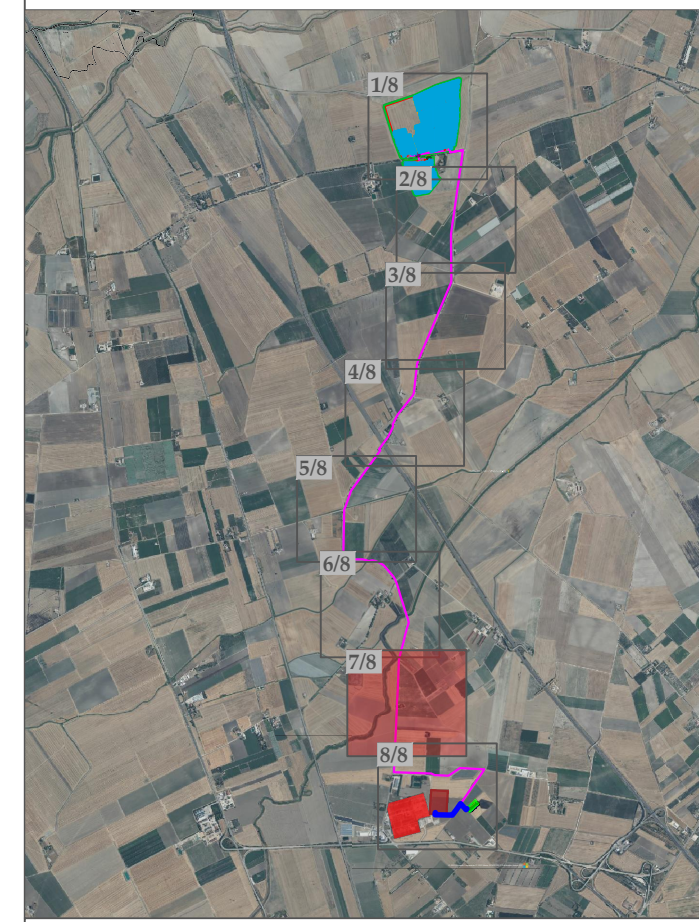
Società: Artemis S.r.l.

Partnered by:



LEGENDA:

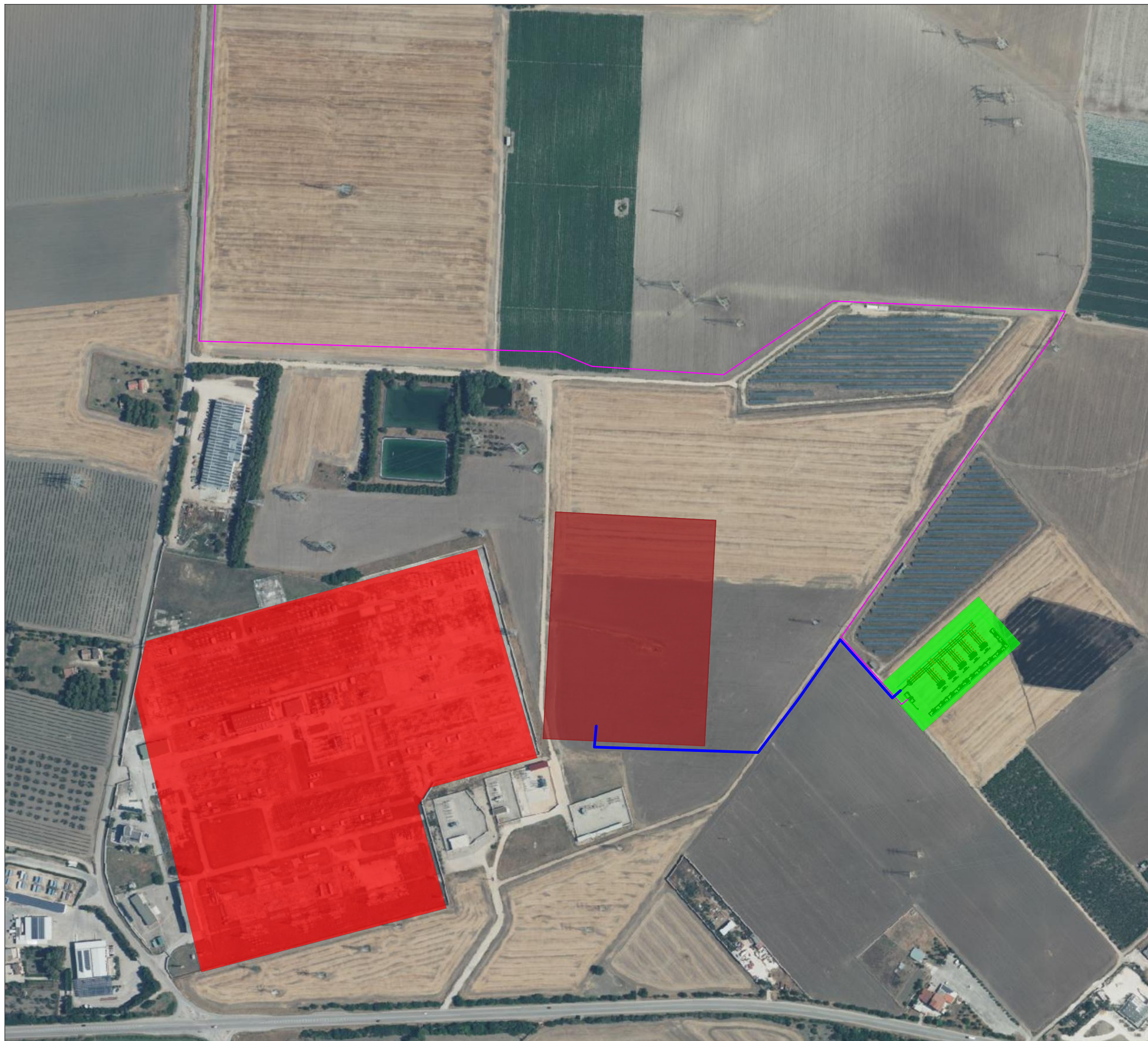
- Tracker 1 x 26
- Tracker 2 x 52
- Pista in terra battuta
- Recinzione
- Fascia di mitigazione
- Skid e piazzola
- Cavidotto MT
- Cavidotto AT
- SSE utente
- Ampliamento SE Terna
- SE Terna
- Cancello di accesso















Progetto di realizzazione di un impianto agrovoltaico e opere connesse nel Comune di Foggia, denominato Duanera

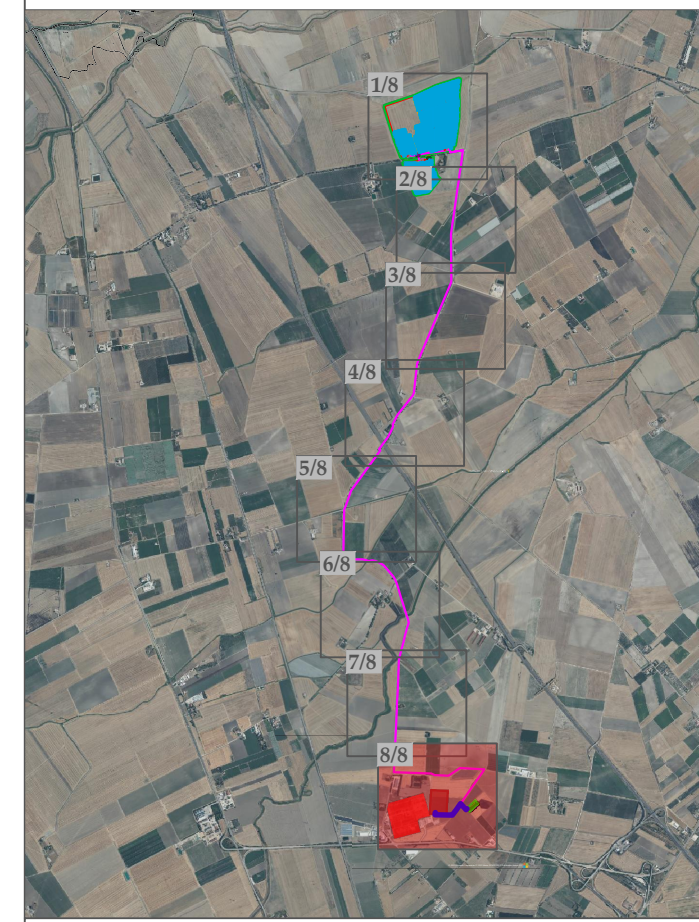
Elaborato: DNRPD0T04-00 Numero foglio
 Inquadramento Ortofoto 7/8

IDENTIFICAZIONE ELABORATO				
Livello progettazione	Codice elaborato	Data	Scala	REV.
Definitivo	GI18PR6_ElaboratoGrafico_0_04	11/07/2022	1:4000	




LEGENDA:

-  Tracker 1 x 26
-  Tracker 2 x 52
-  Pista in terra battuta
-  Recinzione
-  Fascia di mitigazione
-  Skid e piazzola
-  Cavidotto MT
-  Cavidotto AT
-  SSE utente
-  Ampliamento SE Terna
-  SE Terna
-  Cancello di accesso



Progetto di realizzazione di un impianto agrovoltaiico e opere connesse nel Comune di Foggia, denominato Duanera



Elaborato: DNRPD0T04-00
Inquadramento Ortofoto

Numero foglio
8/8

IDENTIFICAZIONE ELABORATO				
Livello progettazione	Codice elaborato	Data	Scala	REV.
Definitivo	GI18PR6_ElaboratoGrafico_0_04	11/07/2022	1:4000	

Società: Artemis S.r.l.



Partnered by: 