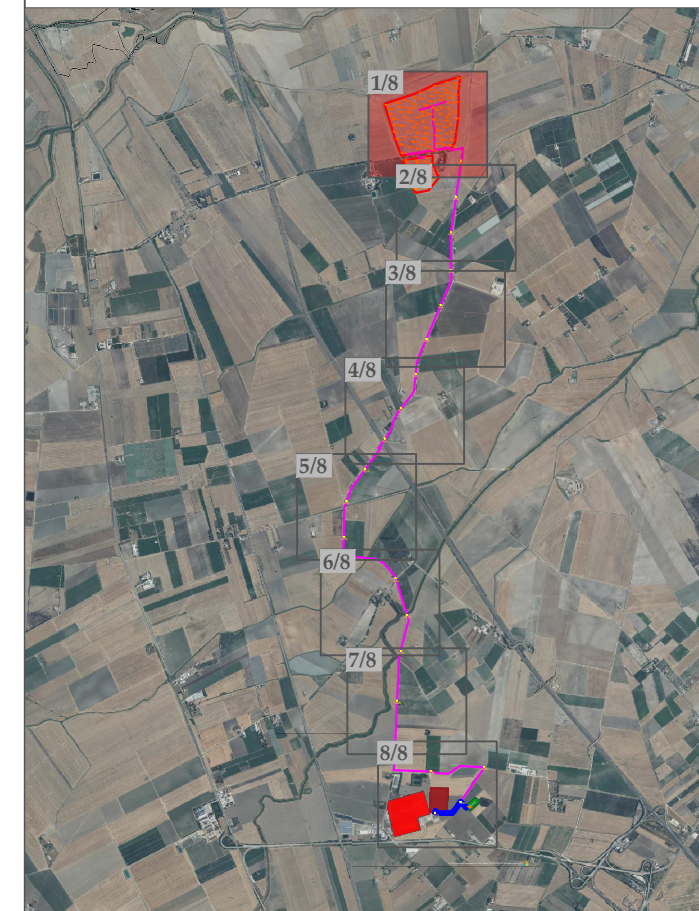


**LEGENDA:**

- Area d'impianto
- Cavidotto MT
- Cavidotto AT
- SSE utente
- Ampliamento SE Terna
- SE Terna
- Punti di prelievo opere infrastrutturali
- Punti di prelievo opere infrastrutturali lineari



Progetto di realizzazione di un impianto agrovoltaico e opere connesse nel Comune di Foggia, denominato Duanera



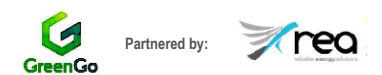
Elaborato: DNRPD0T25-00  
Planimetria punti di indagine

Numero foglio  
1/8

IDENTIFICAZIONE ELABORATO

Livello progettazione	Codice elaborato	Data	Scala	REV.
Definitivo	GI18PR6_ElaboratoGrafico_2_06	29/07/2022	1:4000	

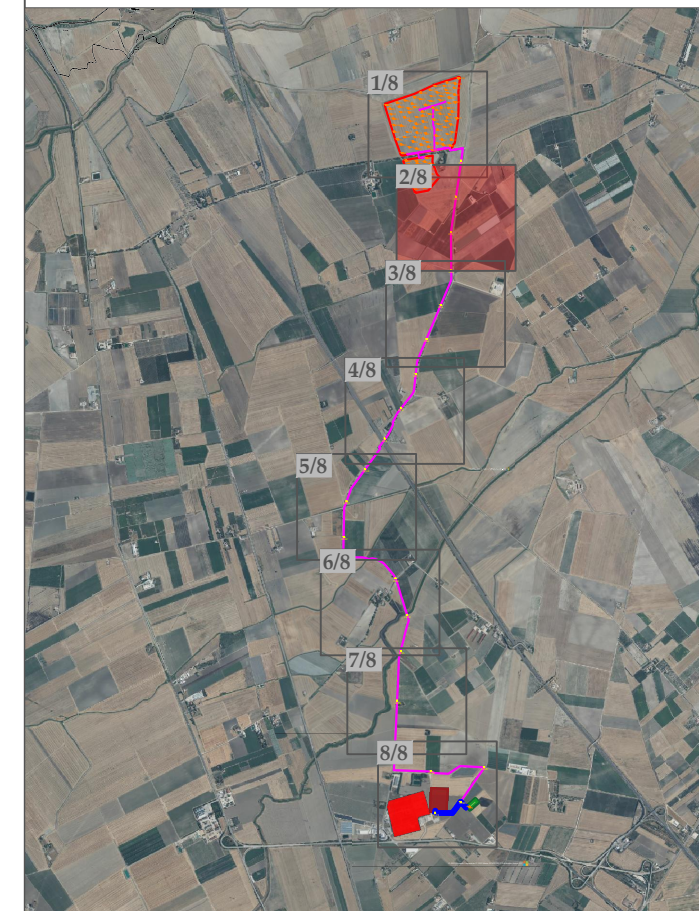
Società: Artemis S.r.l.





**LEGENDA:**

- Area d'impianto
- Cavidotto MT
- Cavidotto AT
- SSE utente
- Ampliamento SE Terna
- SE Terna
- Punti di prelievo opere infrastrutturali
- Punti di prelievo opere infrastrutturali lineari



Progetto di realizzazione di un impianto agrovoltaco e opere connesse nel Comune di Foggia, denominato Duanera



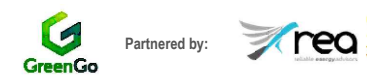
Elaborato: DNRPD0T25-00  
Planimetria punti di indagine

Numero foglio  
2/8

IDENTIFICAZIONE ELABORATO

Livello progettazione	Codice elaborato	Data	Scala	REV.
Definitivo	G1F8PR6_ElaboratoGrafico_2_06	29/07/2022	1:4000	

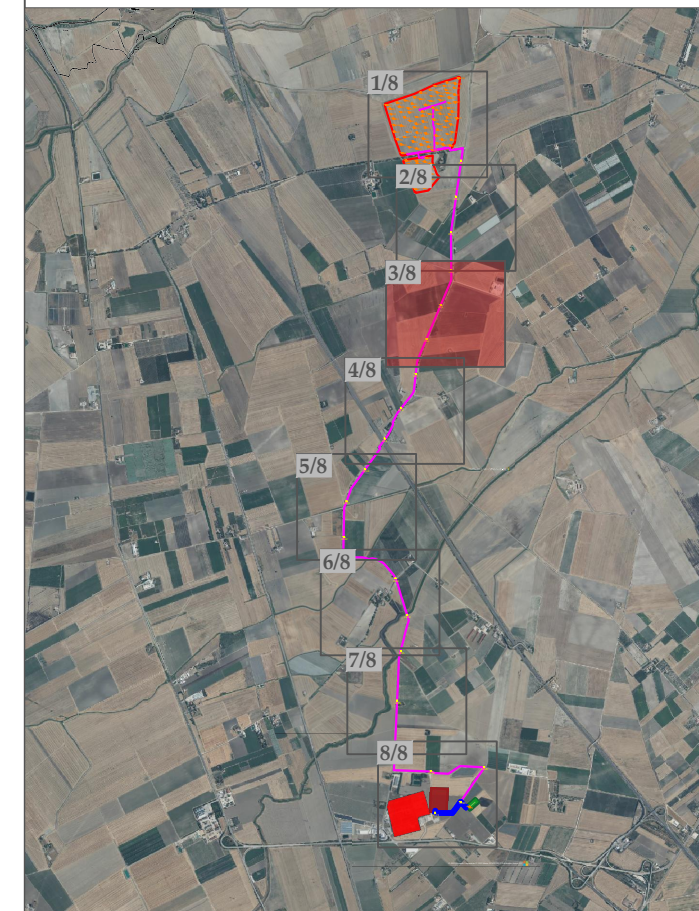
Società: Artemis S.r.l.





**LEGENDA:**

- Area d'impianto
- Cavidotto MT
- Cavidotto AT
- SSE utente
- Ampliamento SE Terna
- SE Terna
- Punti di prelievo opere infrastrutturali
- Punti di prelievo opere infrastrutturali lineari



Progetto di realizzazione di un impianto agrovoltaiico e opere connesse nel Comune di Foggia, denominato Duanera



Elaborato: DNRPD0T25-00  
Planimetria punti di indagine

Numero foglio  
3/8

IDENTIFICAZIONE ELABORATO

Livello progettazione	Codice elaborato	Data	Scala	REV.
Definitivo	G1F8PR6_ElaboratoGrafico_2_06	29/07/2022	1:4000	

Società: Artemis S.r.l.



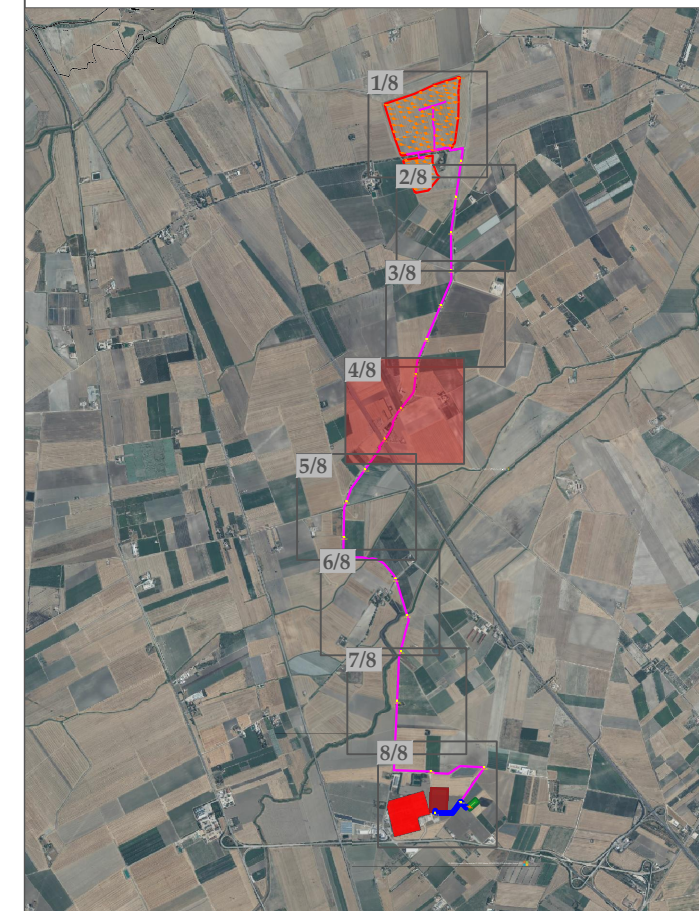
Partnered by:





**LEGENDA:**

- Area d'impianto
- Cavidotto MT
- Cavidotto AT
- SSE utente
- Ampliamento SE Terna
- SE Terna
- Punti di prelievo opere infrastrutturali
- Punti di prelievo opere infrastrutturali lineari



Progetto di realizzazione di un impianto agrovoltaiico e opere connesse nel Comune di Foggia, denominato Duanera



Elaborato: DNRPD0T25-00  
Planimetria punti di indagine

Numero foglio  
4/8

IDENTIFICAZIONE ELABORATO

Livello progettazione	Codice elaborato	Data	Scala	REV.
Definitivo	GI18PR6_ElaboratoGrafico_2_06	29/07/2022	1:4000	

Società: Artemis S.r.l.



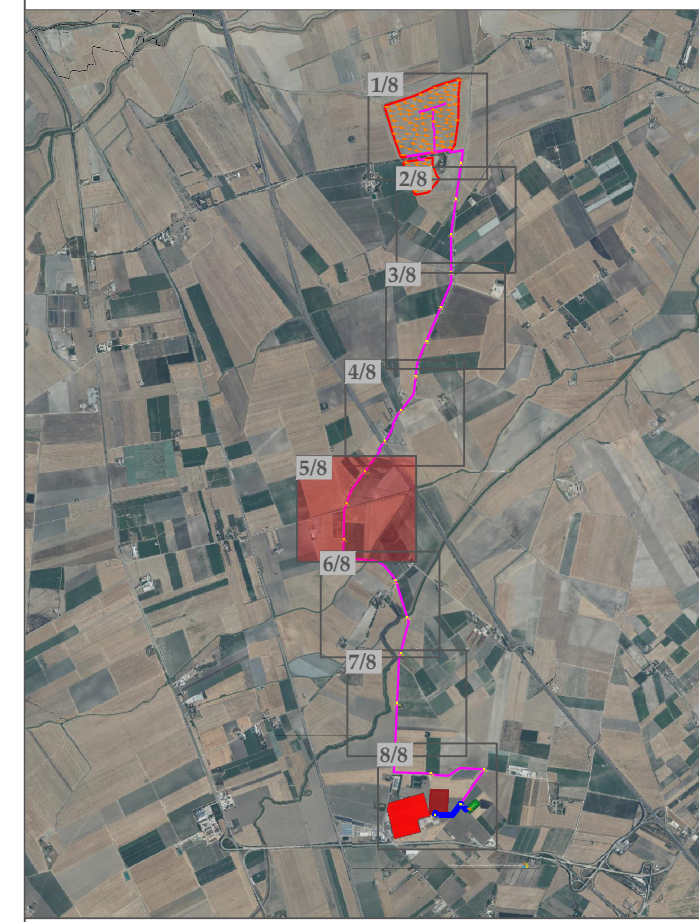
Partnered by:





**LEGENDA:**

- Area d'impianto
- Cavidotto MT
- Cavidotto AT
- SSE utente
- Ampliamento SE Terna
- SE Terna
- Punti di prelievo opere infrastrutturali
- Punti di prelievo opere infrastrutturali lineari



Progetto di realizzazione di un impianto agrovoltaico e opere connesse nel Comune di Foggia, denominato Duanera

Elaborato: DNRPD0T25-00  
Planimetria punti di indagine

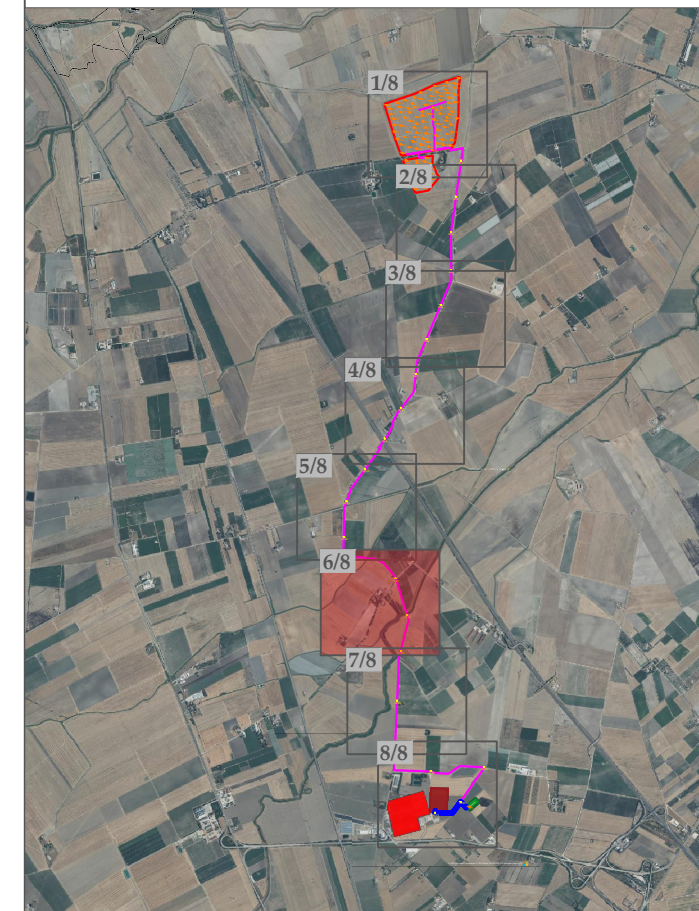
Numero foglio  
5/8

IDENTIFICAZIONE ELABORATO				
Livello progettazione	Codice elaborato	Data	Scala	REV.
Definitivo	G1F8PR6_ElaboratoGrafico_2_06	29/07/2022	1:4000	



**LEGENDA:**

- Area d'impianto
- Cavidotto MT
- Cavidotto AT
- SSE utente
- Ampliamento SE Terna
- SE Terna
- Punti di prelievo opere infrastrutturali
- Punti di prelievo opere infrastrutturali lineari



Progetto di realizzazione di un impianto agrovoltaco e opere connesse nel Comune di Foggia, denominato Duanera



Elaborato: DNRPD0T25-00  
Planimetria punti di indagine

Numero foglio  
6/8

IDENTIFICAZIONE ELABORATO

Livello progettazione	Codice elaborato	Data	Scala	REV.
Definitivo	G1F8PR6_ElaboratoGrafico_2_06	29/07/2022	1:4000	

Società: Artemis S.r.l.



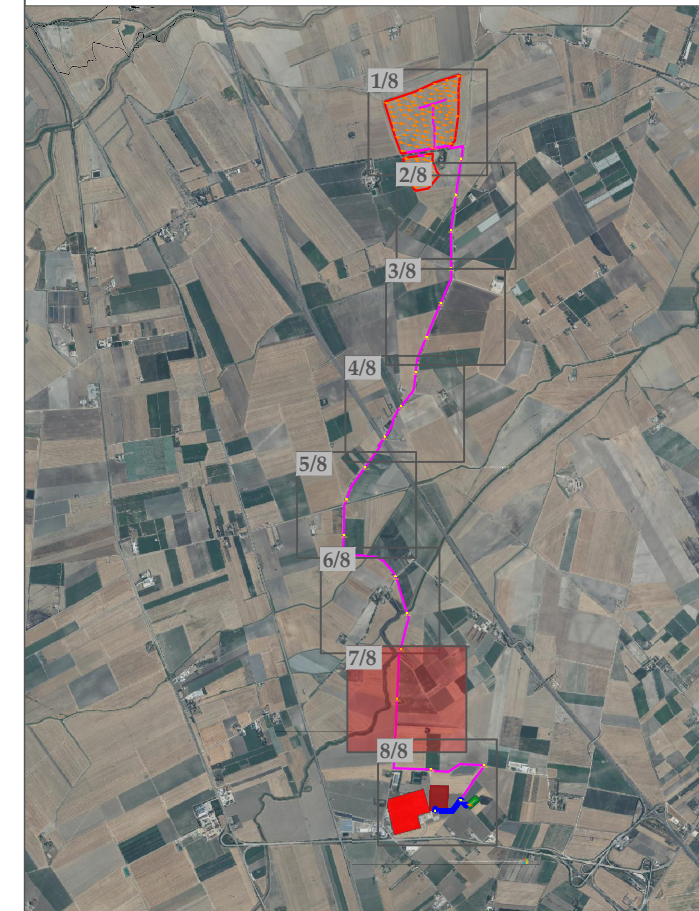
Partnered by:





**LEGENDA:**

- Area d'impianto
- Cavidotto MT
- Cavidotto AT
- SSE utente
- Ampliamento SE Terna
- SE Terna
- Punti di prelievo opere infrastrutturali
- Punti di prelievo opere infrastrutturali lineari



Progetto di realizzazione di un impianto agrovoltaco e opere connesse nel Comune di Foggia, denominato Duanera



Elaborato: DNRPD0T25-00  
Planimetria punti di indagine

Numero foglio  
7/8

IDENTIFICAZIONE ELABORATO

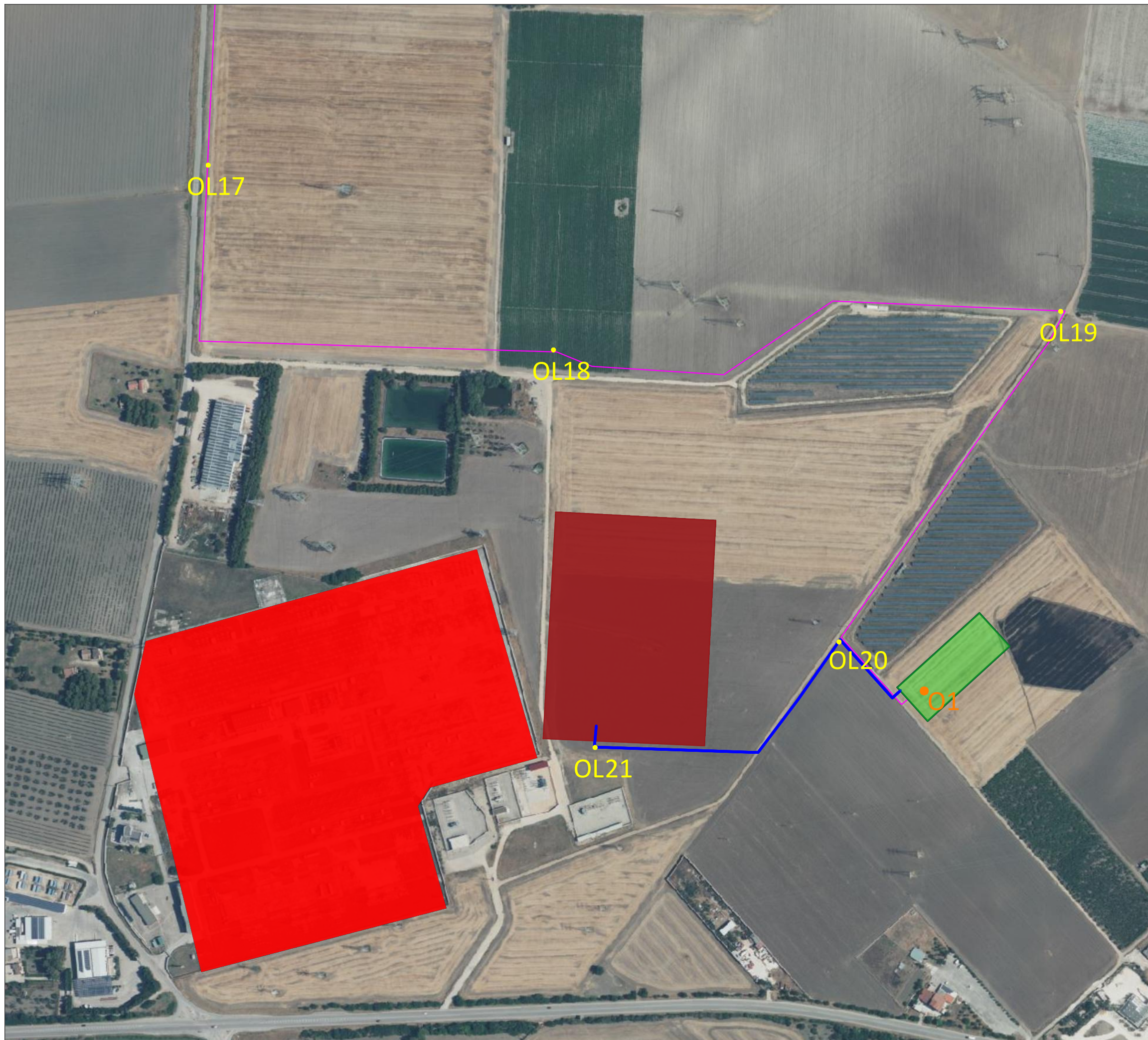
Livello progettazione	Codice elaborato	Data	Scala	REV.
Definitivo	GI18PR6_ElaboratoGrafico_2_06	29/07/2022	1:4000	

Società: Artemis S.r.l.



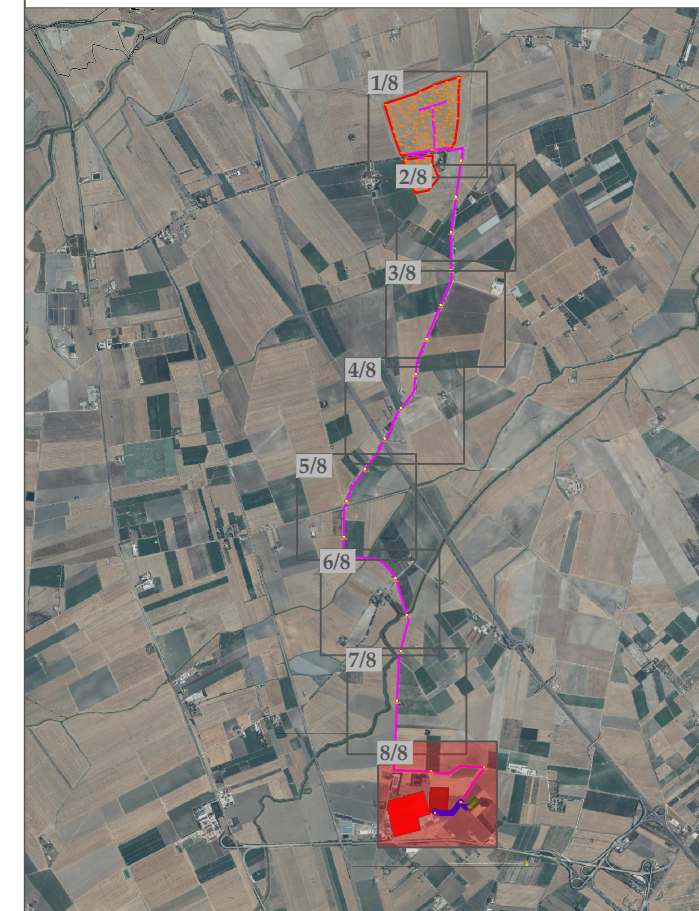
Partnered by:





**LEGENDA:**

- Area d'impianto
- Cavidotto MT
- Cavidotto AT
- SSE utente
- Ampliamento SE Terna
- SE Terna
- Punti di prelievo opere infrastrutturali
- Punti di prelievo opere infrastrutturali lineari



Progetto di realizzazione di un impianto agrovoltaico e opere connesse nel Comune di Foggia, denominato Duanera



Elaborato: DNRPD0T25-00  
Planimetria punti di indagine

Numero foglio  
8/8

IDENTIFICAZIONE ELABORATO

Livello progettazione	Codice elaborato	Data	Scala	REV.
Definitivo	GI18PR6_ElaboratoGrafico_2_06	29/07/2022	1:4000	

Società: Artemis S.r.l.



Partnered by:

