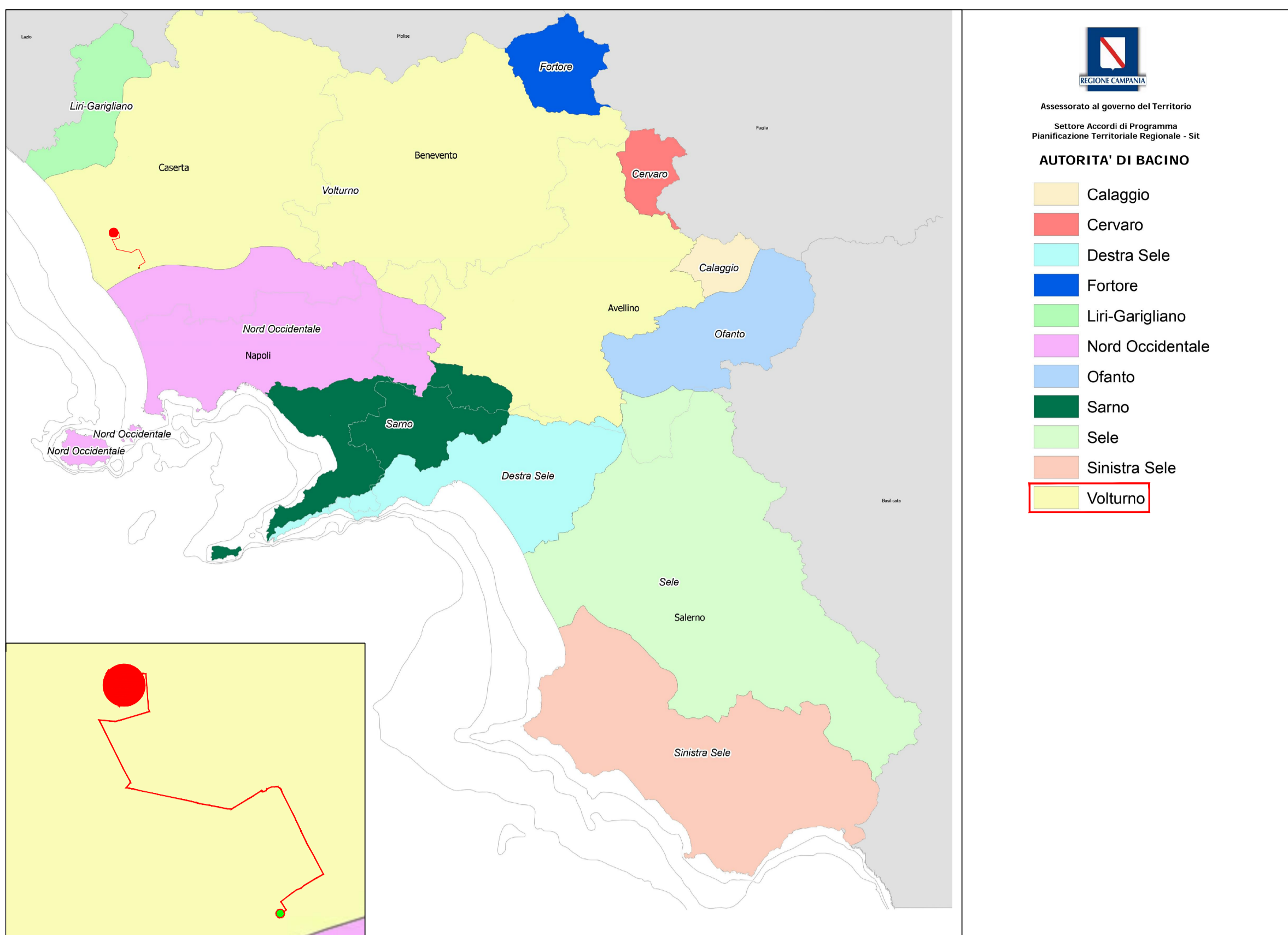
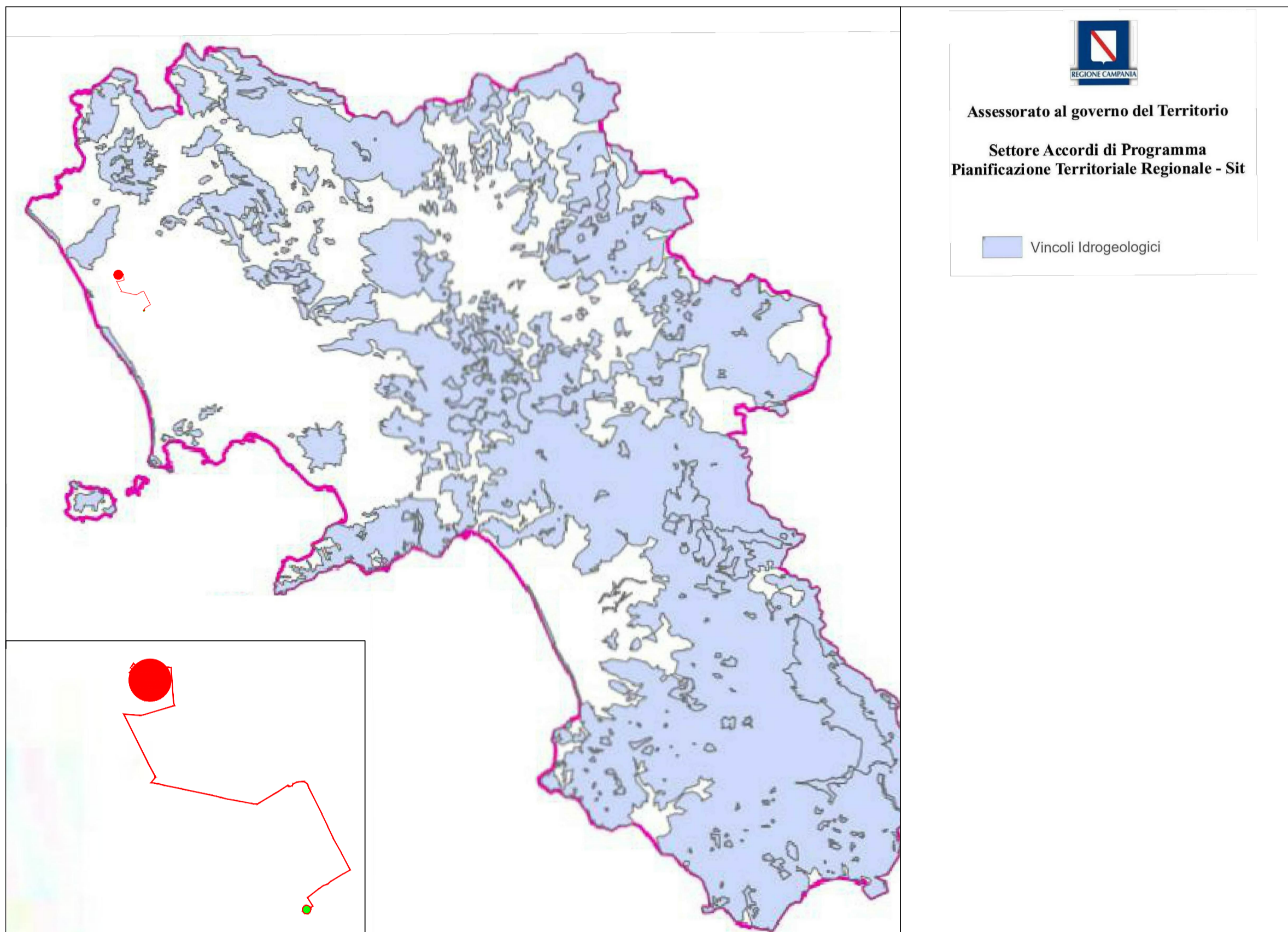


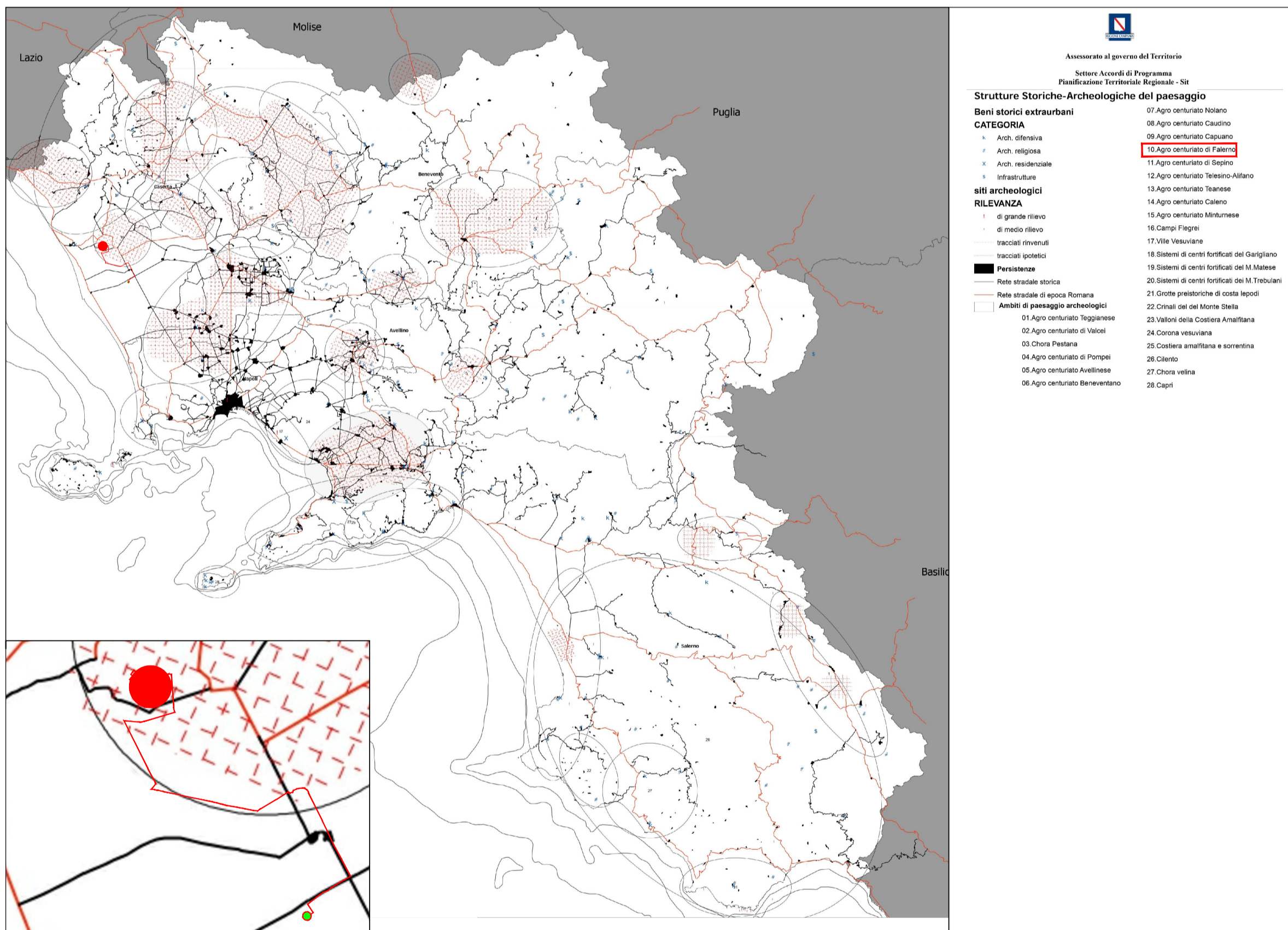
AUTORITA' DI BACINO



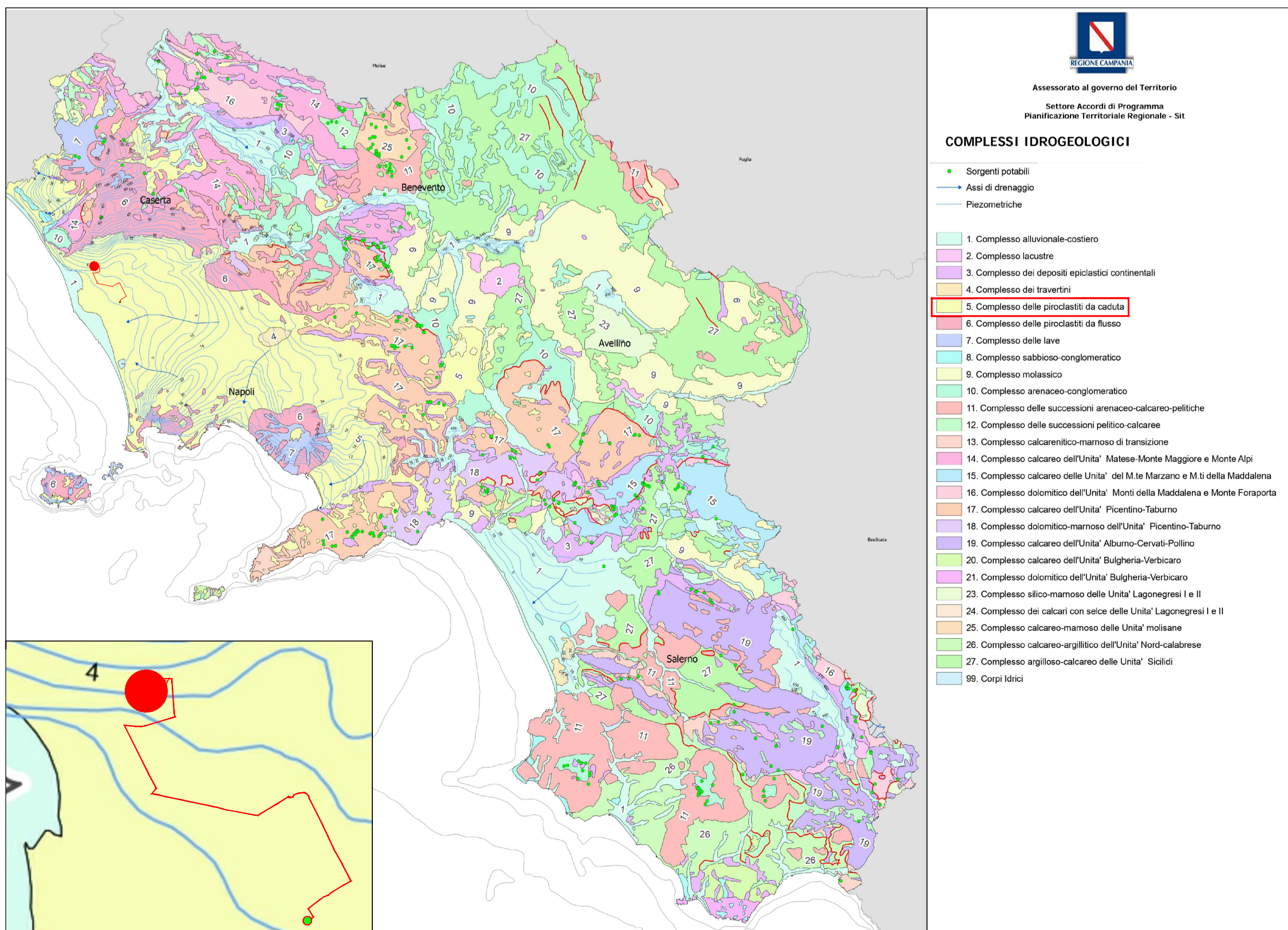
VINCOLI IDROGEOLOGICI



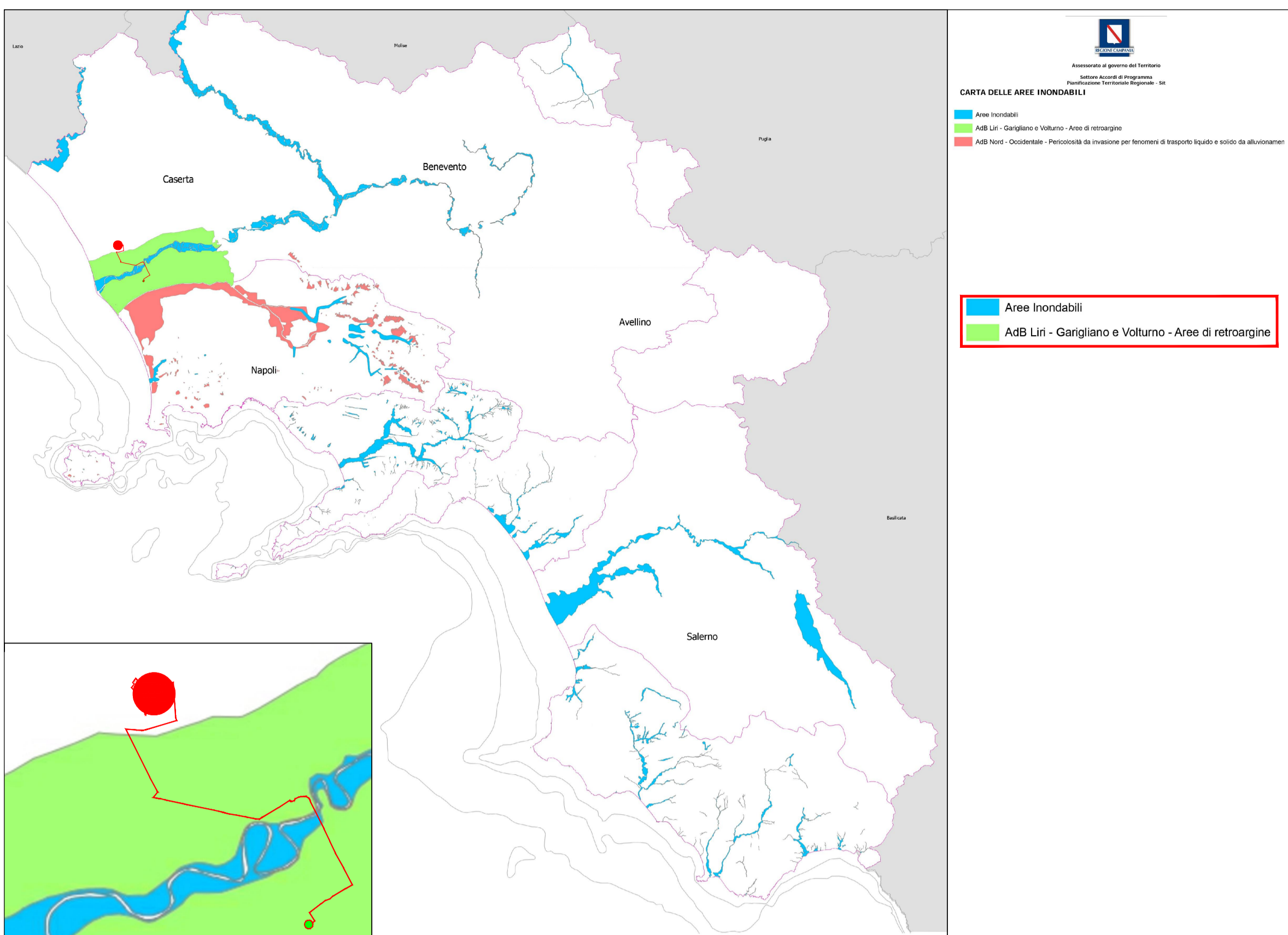
CARTA DELLE STRUTTURE STORICHE-ARCHEOLOGICHE DEL PAESAGGIO



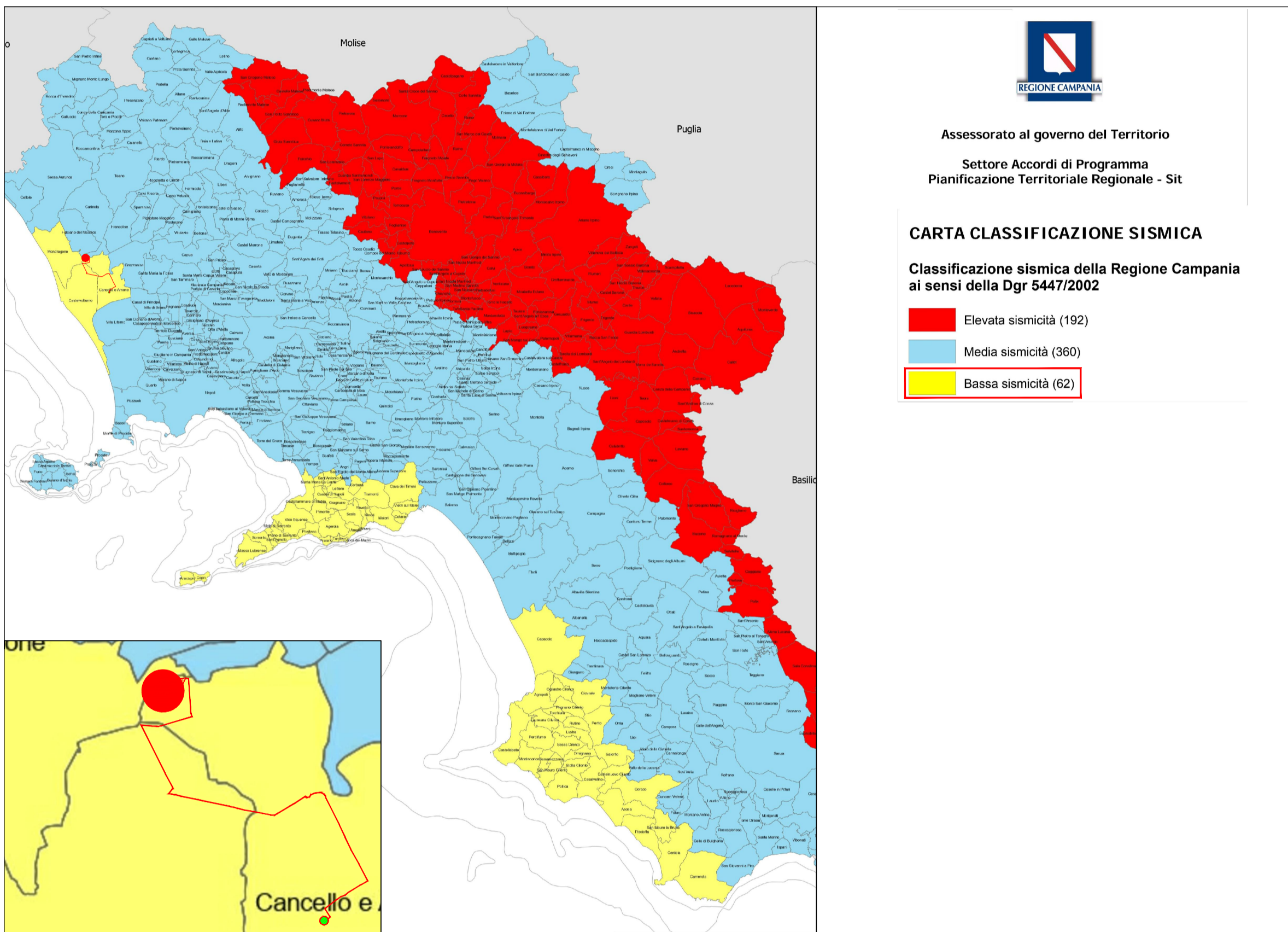
COMPLESSI IDROGEOLOGICI



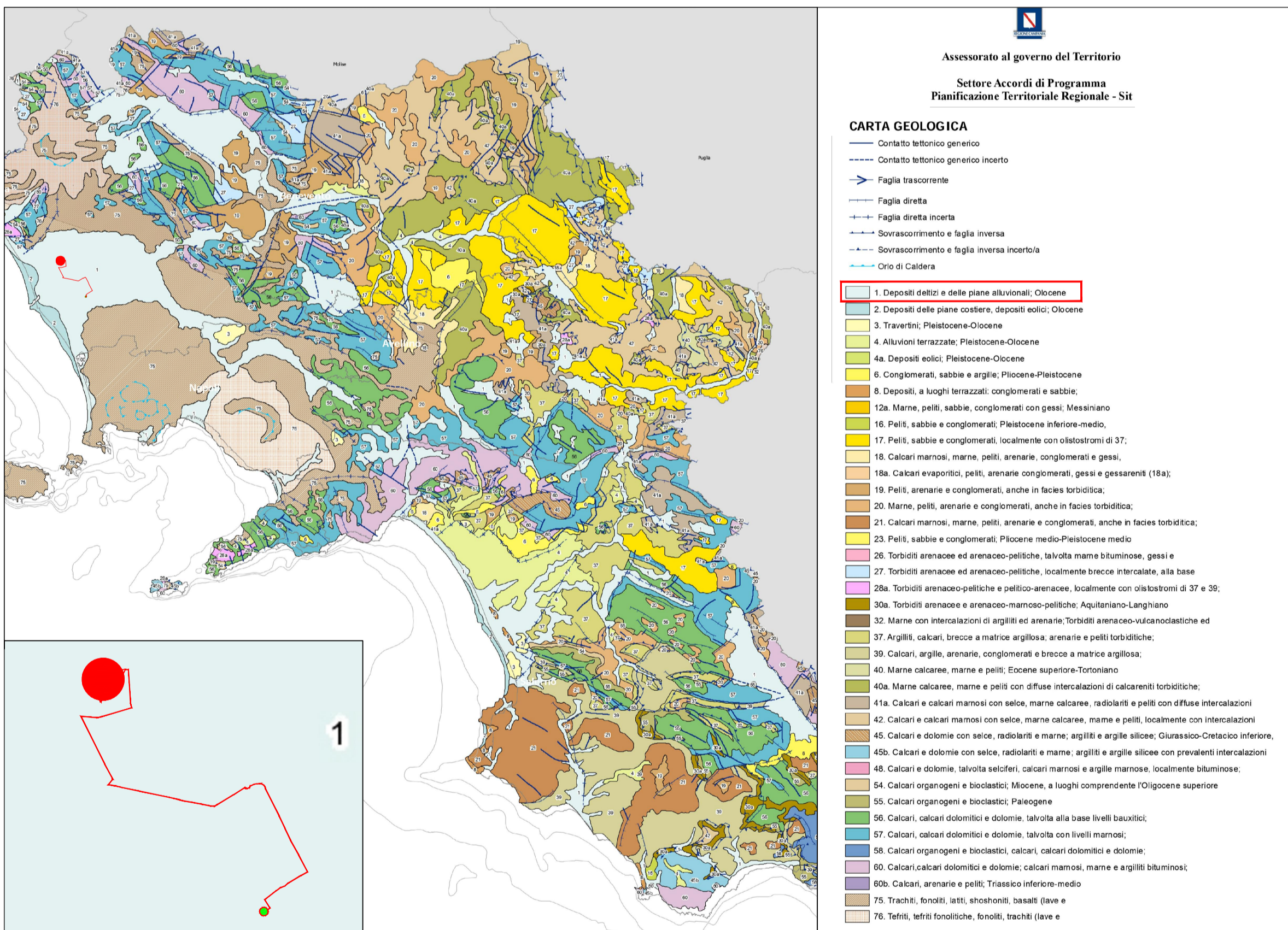
AREE INONDABILI



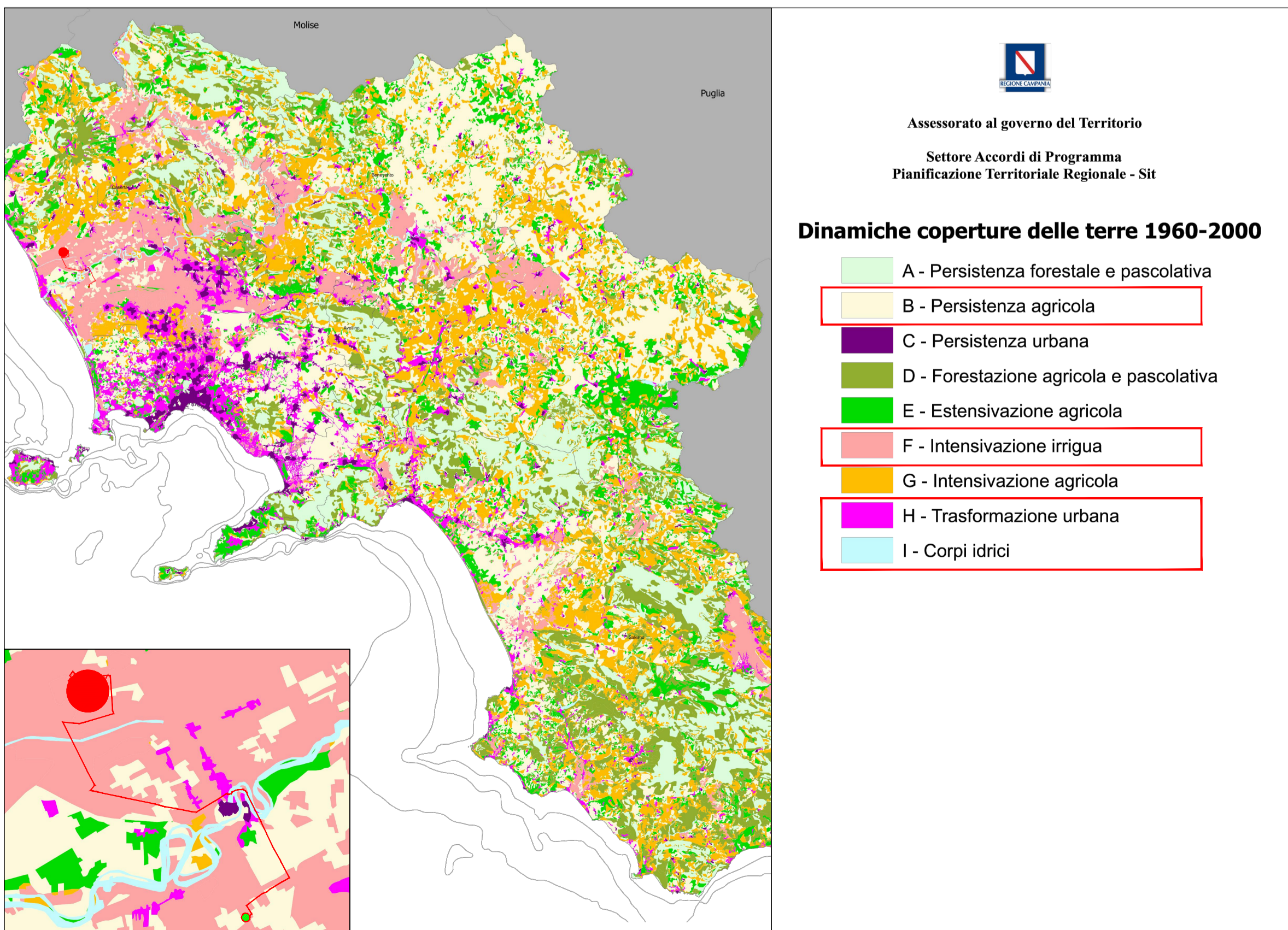
CARTA CLASSIFICAZIONE SISMICA



CARTA GEOLOGICA



DINAMICA COPERTURE TERRE 1990 - 2000



PROPRONTE
SIG PROJECT ITALY S.r.l.
Via Borgogna 8,
20122 Milano
P.IVA e cod. fiscale 11503980960
email: info@sigprojectitaly.com
pec: sigproject@legalmail.it

COD. ELABORATO
FVCN.GR.02

SCALA
/

ELABORAZIONE
BLE ENGINEERING S.r.l.
Sede legale: Viale Cappello 50, 81100 - Caserta
P.IVA 04659450615

Si Sun Investment Group

PROGETTO DEFINITIVO

PROGETTO DI IMPIANTO FOTOVOLTAICO, INTEGRATO CON AGRICOLTURA, DENOMINATO "CANCELLO ED ARNONE 2", DELLA POTENZA NOMINALE DI 33,74 MW, E DELLE RELATIVE OPERE DI CONNESSIONE ALLA RTN, DA REALIZZARSI NEI COMUNI DI CANCELLO ED ARNONE (CE) E DI MONDRAGONE (CE)

2022.I.G.CAM.004 - CANCELLO ED ARNONE 2

OGGETTO
CAMPO FOTOVOLTAICO ED OPERE DI CONNESSIONE

TITOLO ELABORATO
COMPATIBILITA' PTR 2/3

PROGETTAZIONE
BLE ENGINEERING S.r.l.
ING. GIOVANNI CAROZZA
Sede legale: Viale Cappello 50, 81100 - Caserta
P.IVA 04659450615

S.T.E. S.Tudio Tecnico Ing. Esperto
Viale Kennedy 25, 85044 - Pietrangelo (PG)
GRUPPO DI PROGETTAZIONE
Ing. Giuseppe Esposito
Ing. Antonella Palegna
Ing. Giuseppe Nardo
Ing. Antonio Cobana
Ing. Salvatore d'Adda
Ing. Giovanni Scroggiana

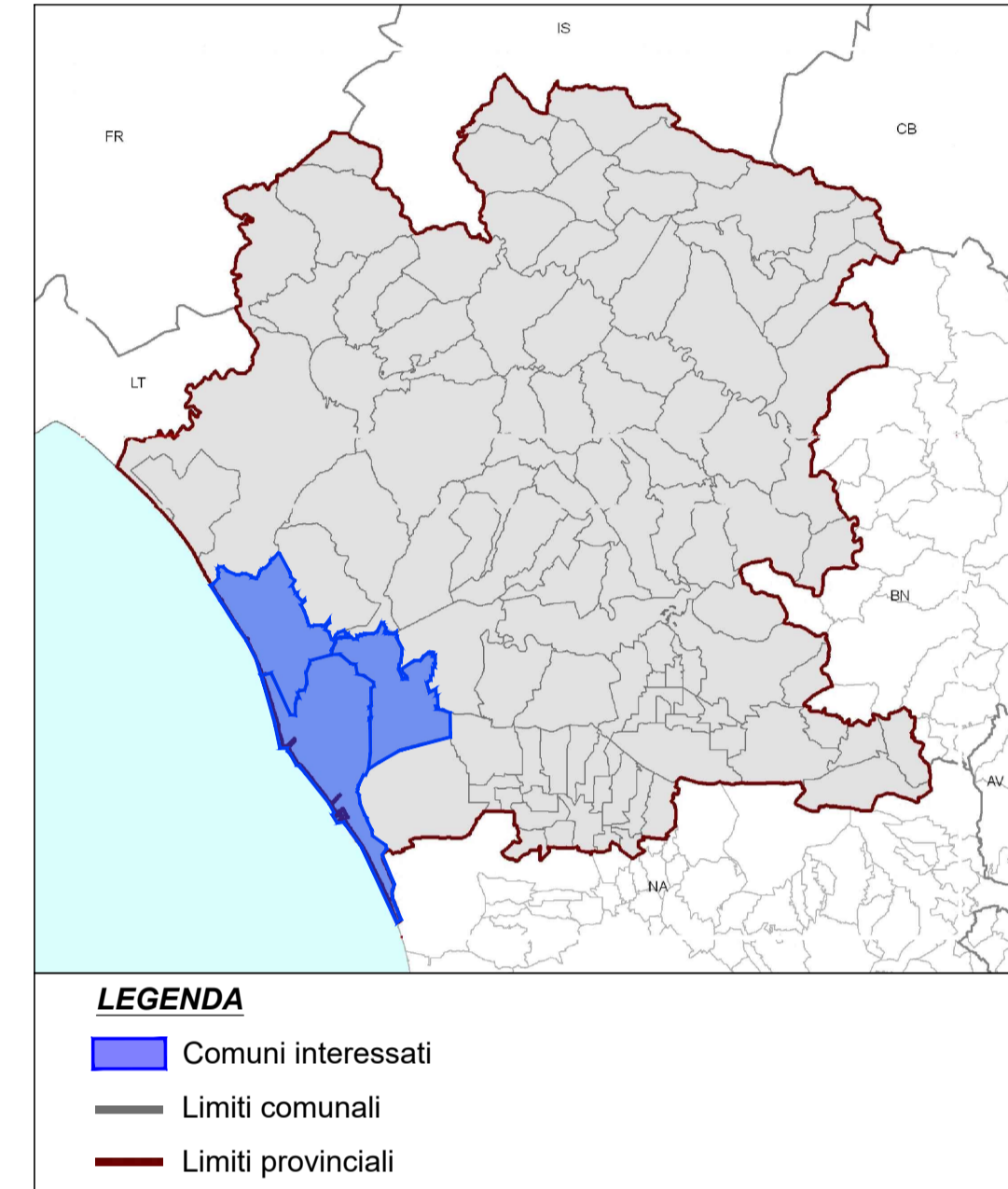
FVCN.GR.02 - COMPATIBILITA' PTR 2/3

Revisione nr. 0

0 DICEMBRE 2022

Disegni, calcoli, specifiche e tutte le altre informazioni contenute nel presente documento sono di proprietà della BLE S.r.l. Al ricevimento di questo documento la stessa diffida perentoriamente di riprodurre, in tutto o in parte, e di rivelarne il contenuto in assenza di esplicita autorizzazione.

INQUADRAMENTO TERRITORIALE



LEGENDA DELL'IMPIANTO

