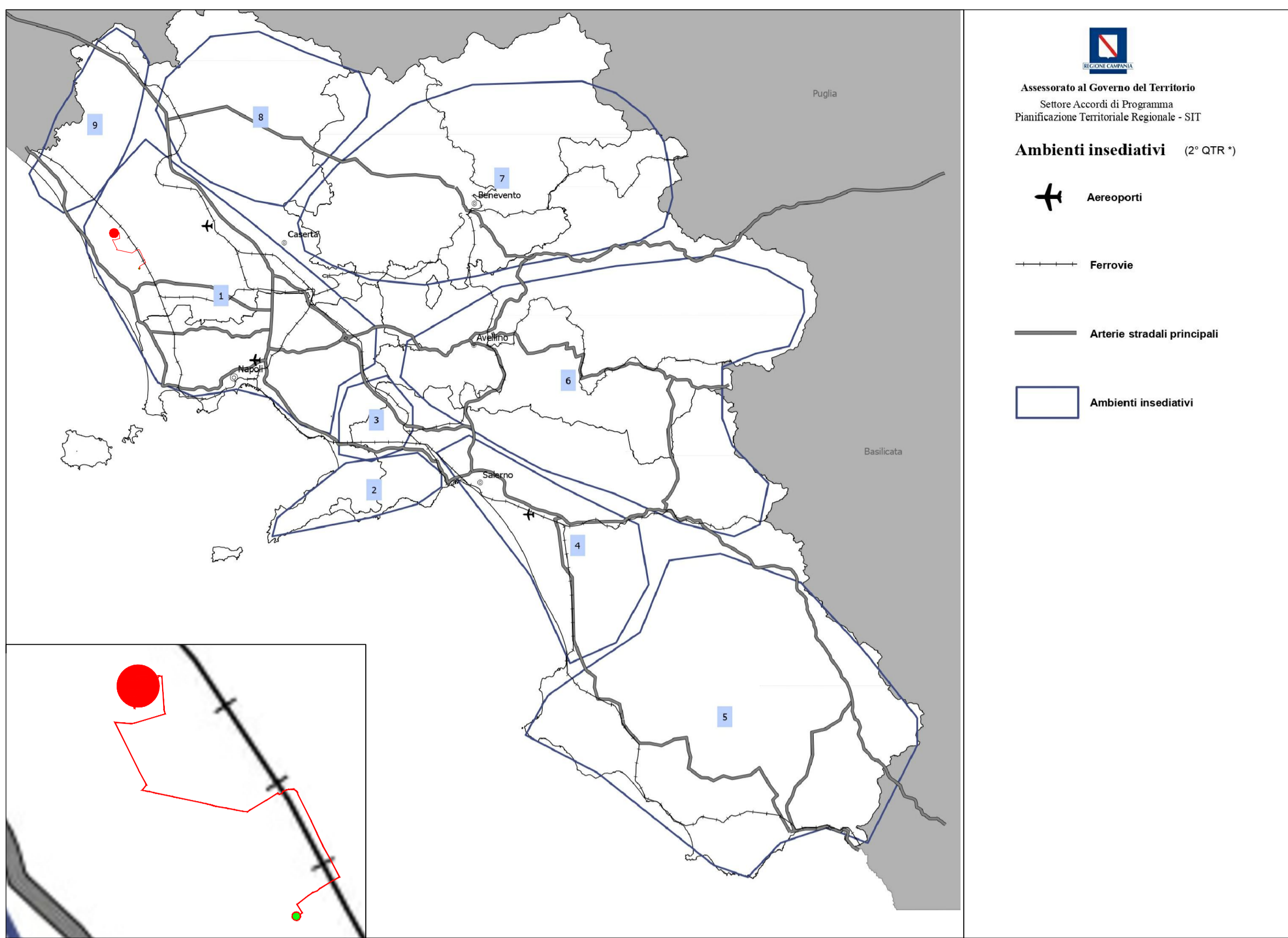
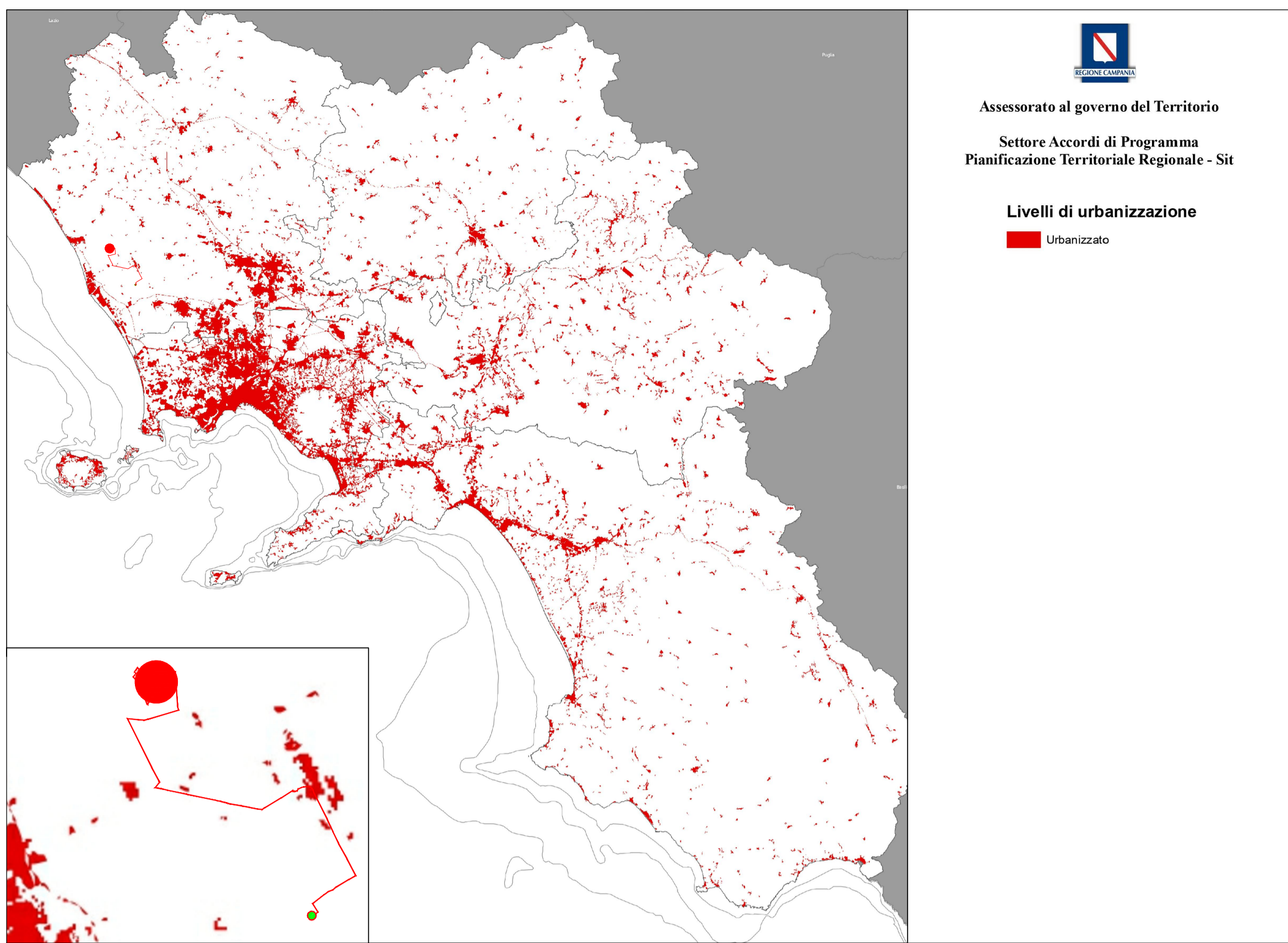


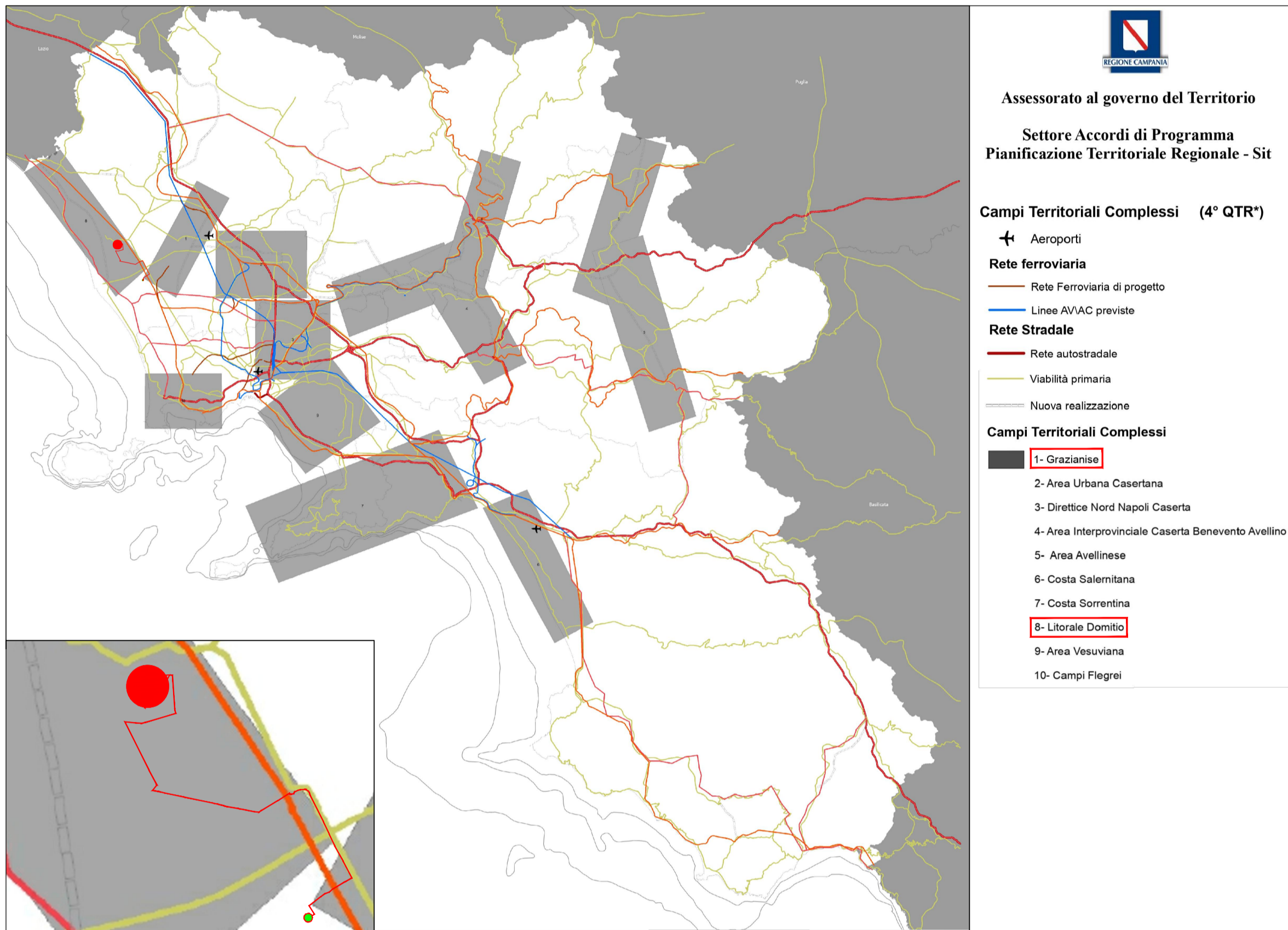
AMBIENTI INSEDIATIVI



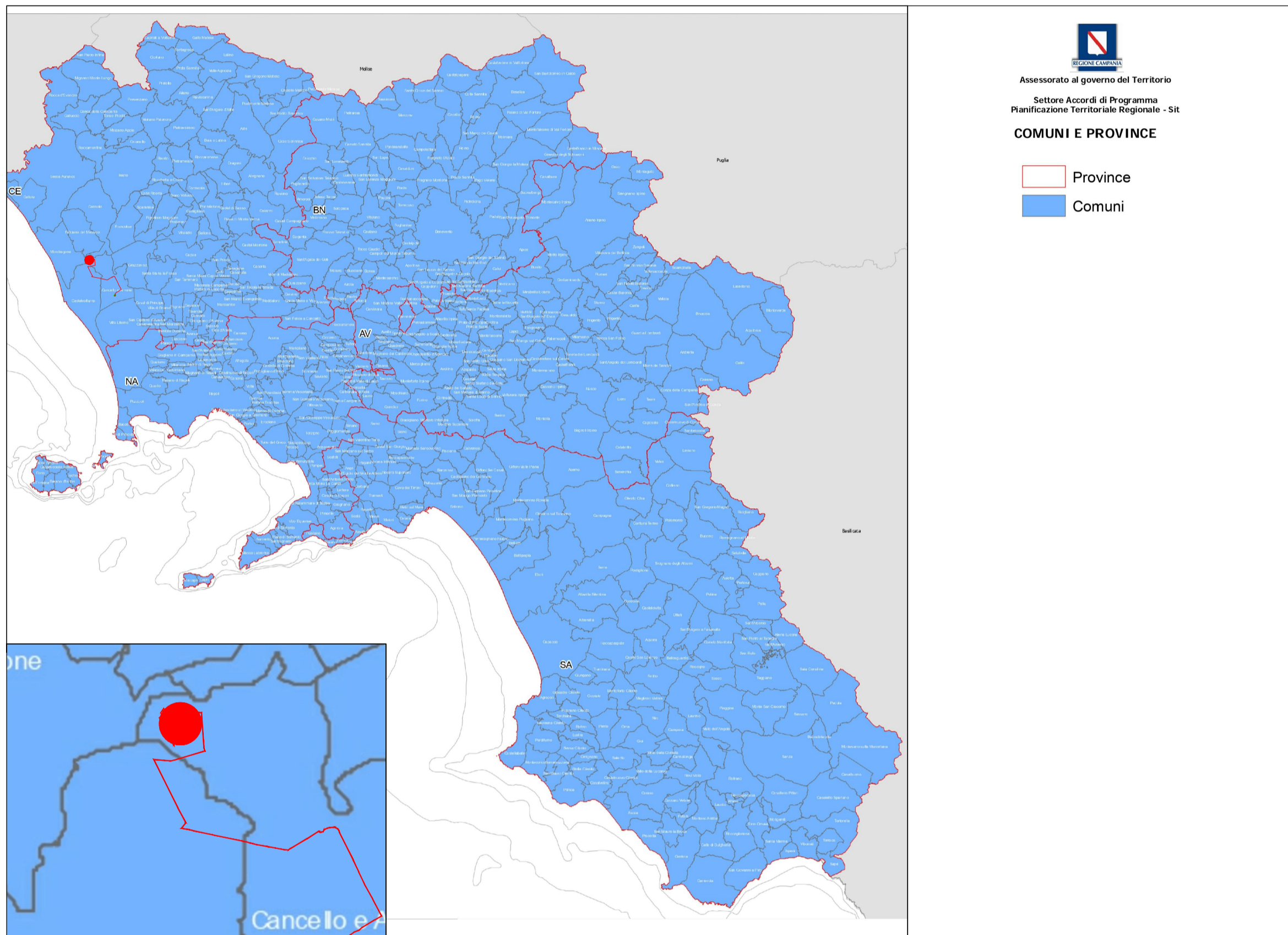
CAMPI TERRITORIALI COMPLESSI



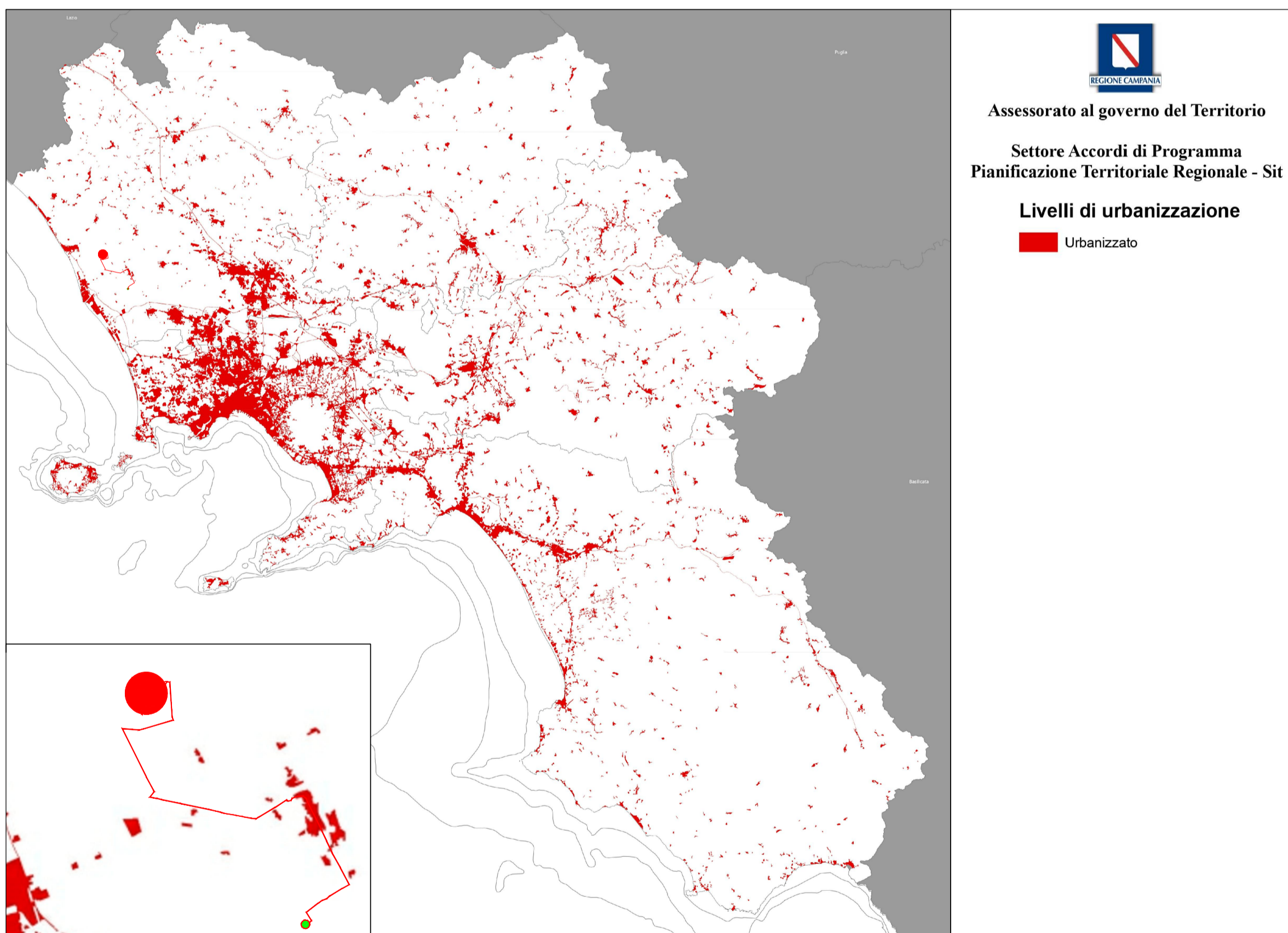
CAMPI TERRITORIALI COMPLESSI 600



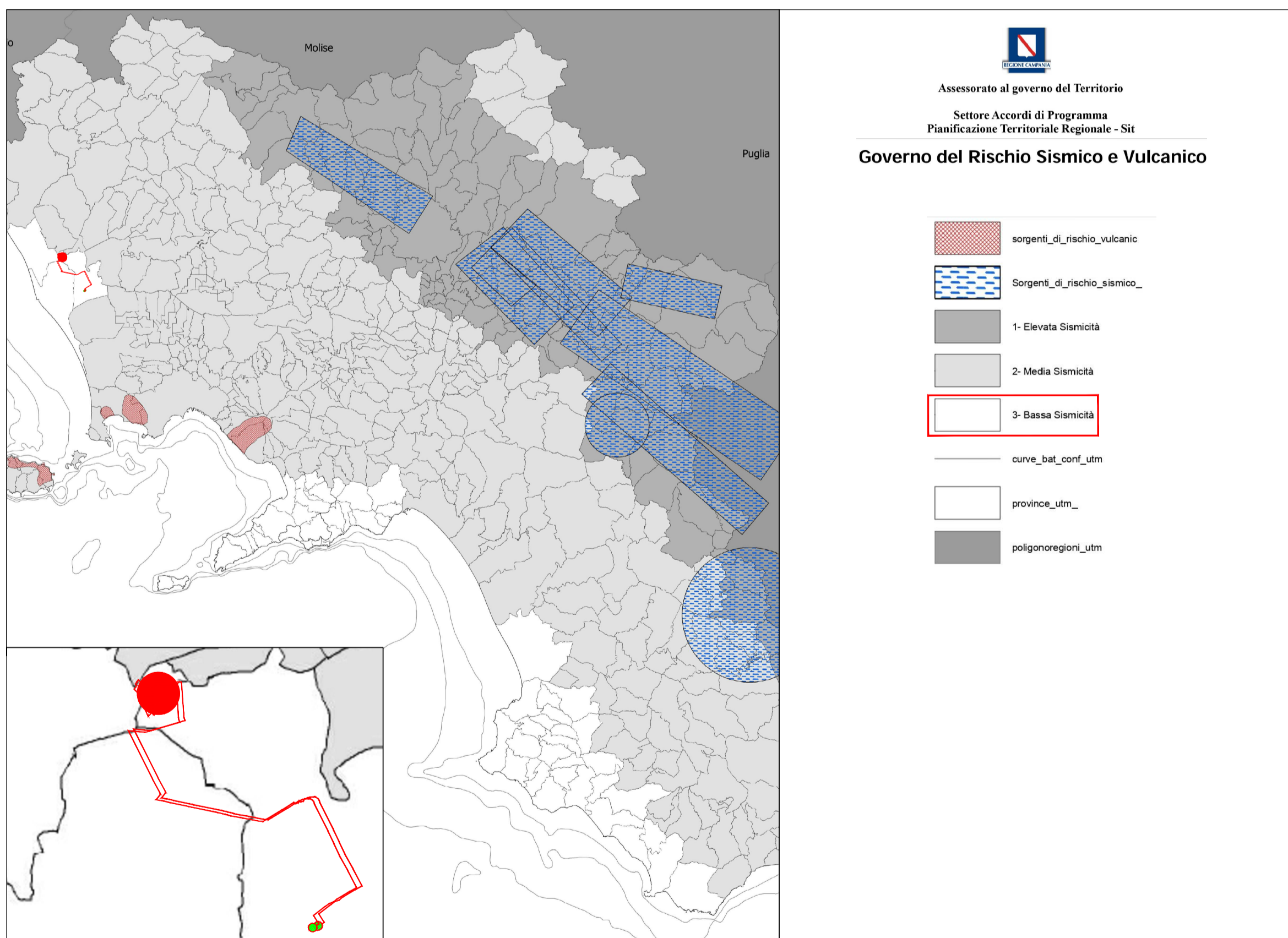
COMUNI E PROVINCE



LIVELLI DI URBANIZZAZIONE



GOVERNO DEL RISCHIO SISMICO E VULCANICO



RETE INFRASTRUTTURALE



PROGETTO DEFINITIVO

PROGETTO DI IMPIANTO FOTOVOLTAICO, INTEGRATO CON AGRICOLTURA, DENOMINATO "CANCELLO ED ARNONE 2", DELLA POTENZA NOMINALE DI 33,74 MW, E DELLE RELATIVE OPERE DI CONNESSIONE ALLA RTN, DA REALIZZARSI NEI COMUNI DI CANCELLO ED ARNONE (CE) E DI MONDRAGONE (CE)

2022.I.G.CAM.004 - CANCELLO ED ARNONE 2

OGGETTO: CAMPO FOTOVOLTAICO ED OPERE DI CONNESSIONE
TITOLO ELABORATO: COMPATIBILITA' PTR 3/3

PROGETTAZIONE: BLE ENGINEERING S.r.l., SIG PROJECT ITALY 1 S.r.l., S.T.E. Studio Tecnico Ing. Esperto

Nome documento: FVGN.GR.03 - COMPATIBILITA' PTR 3/3
Revisione nr.: 0
Del: DICEMBRE 2022

