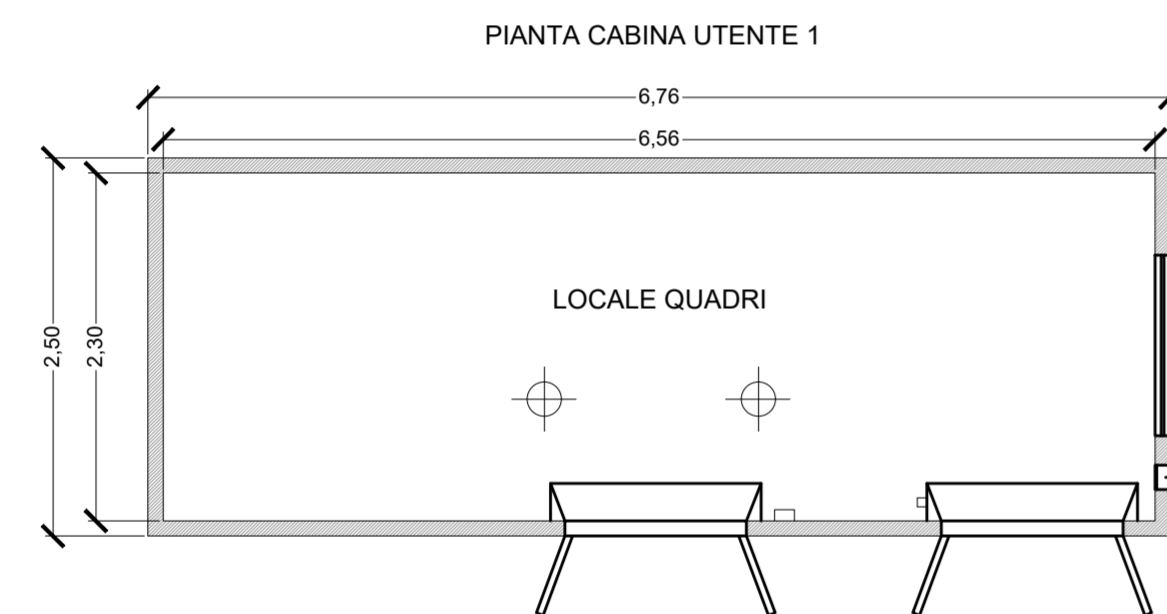
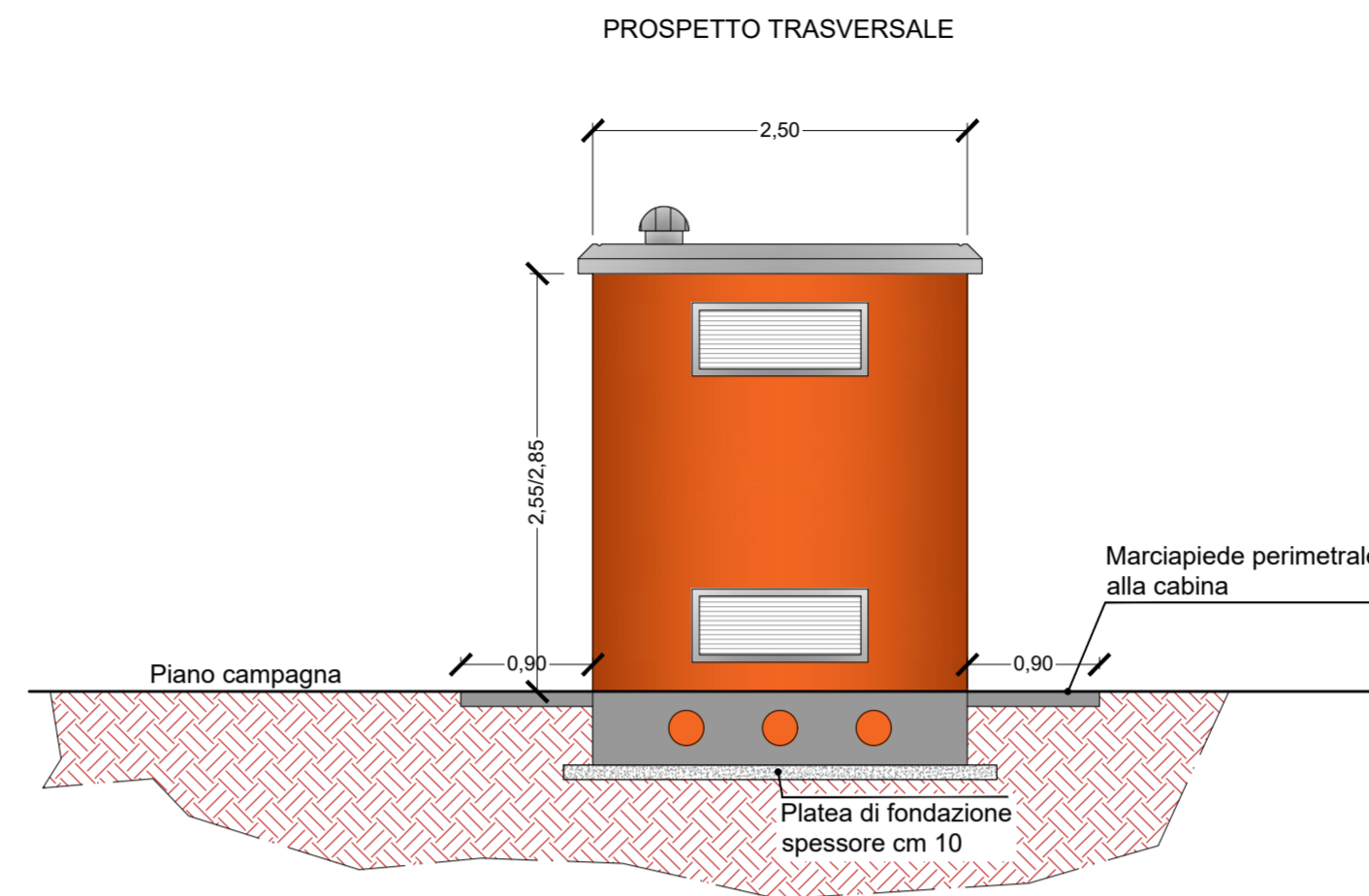
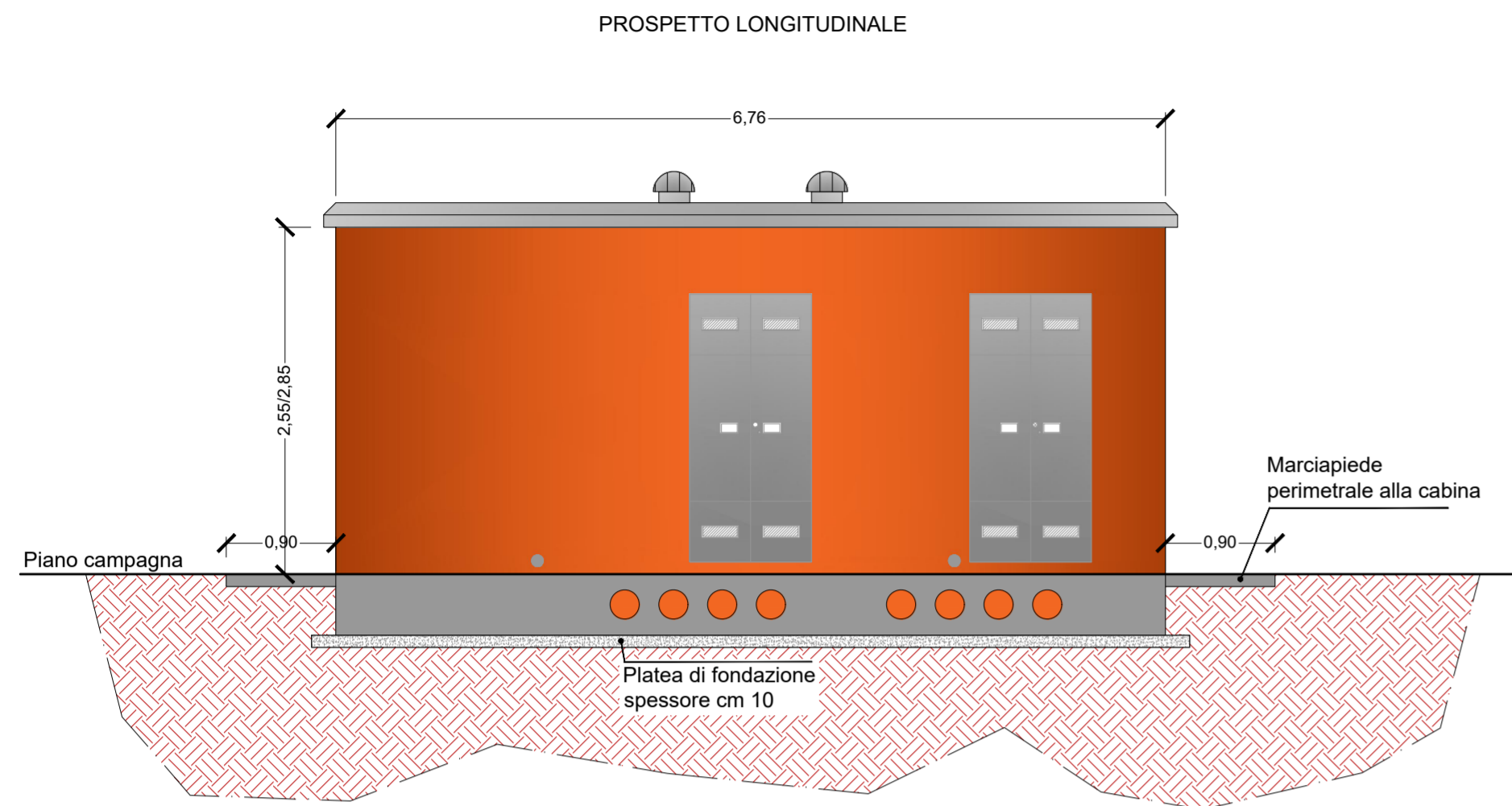


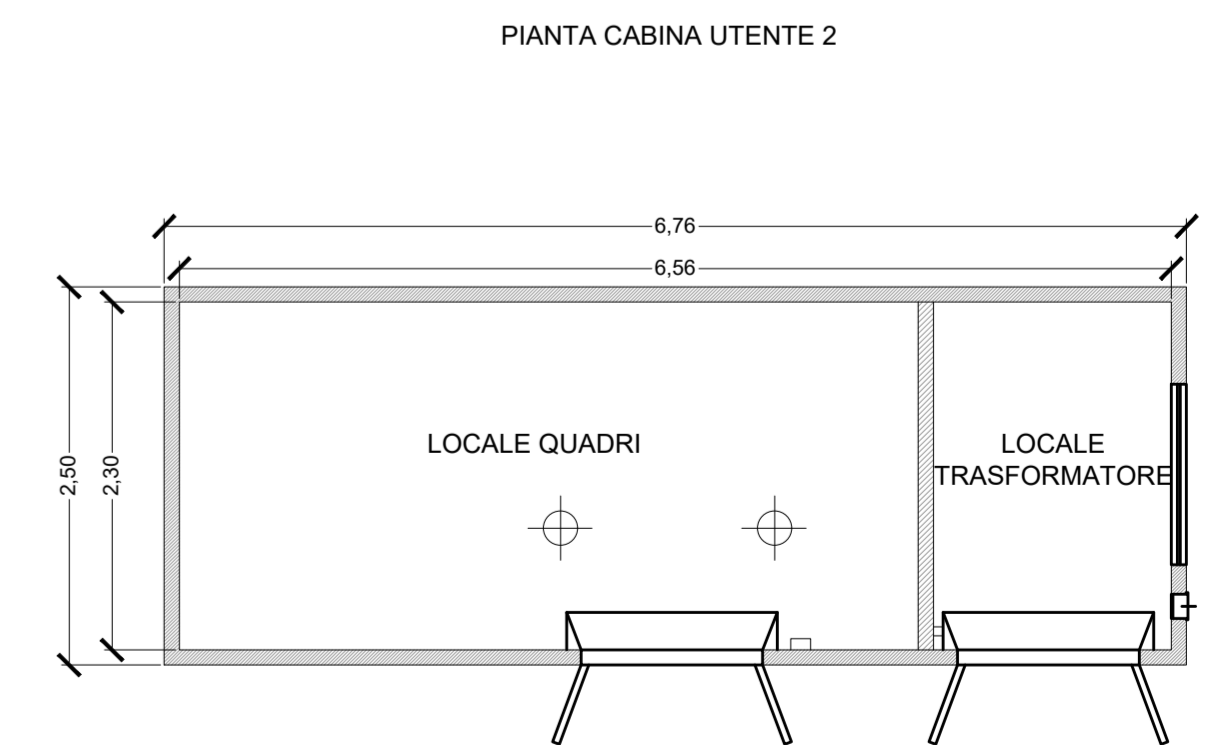
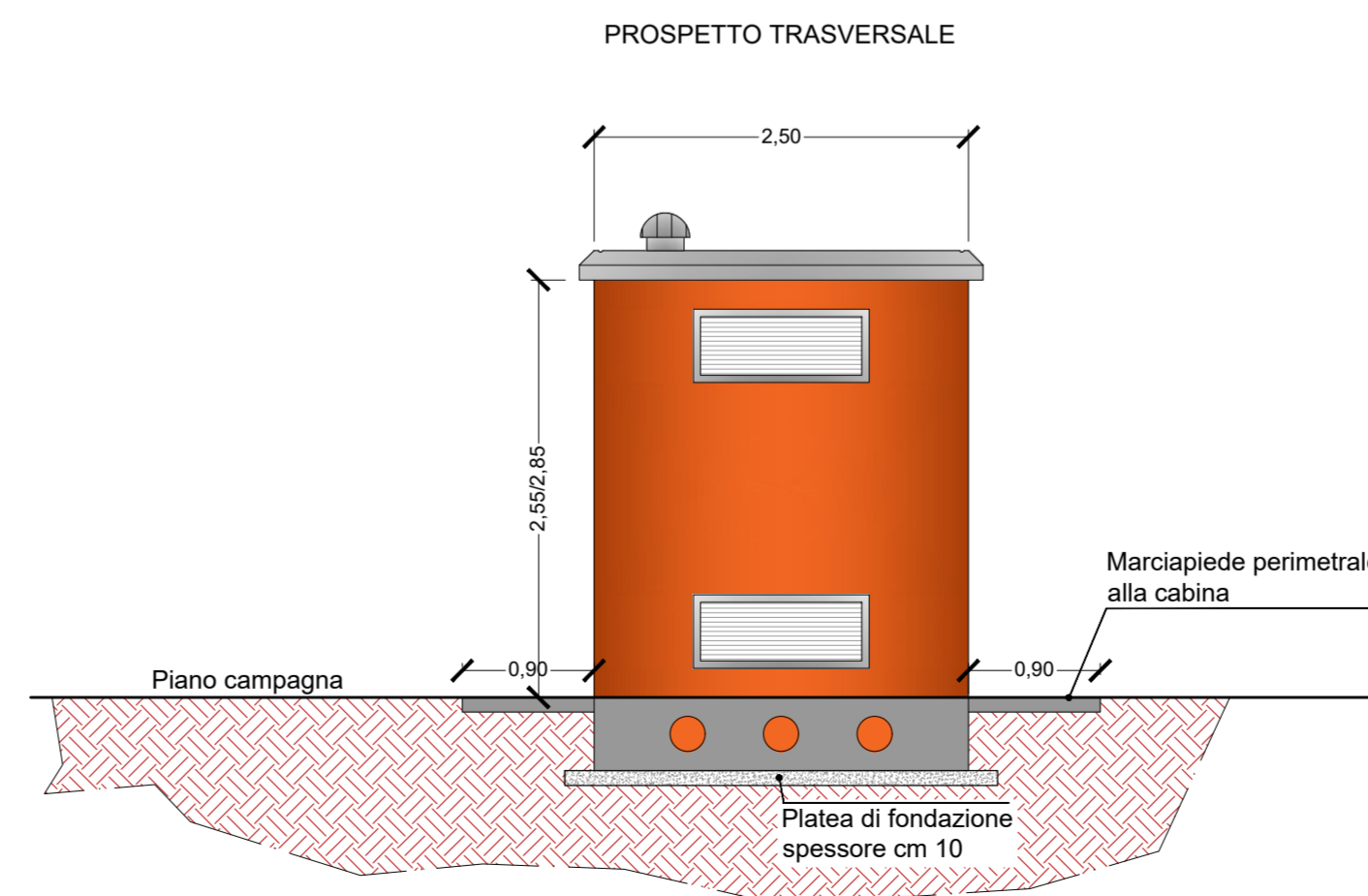
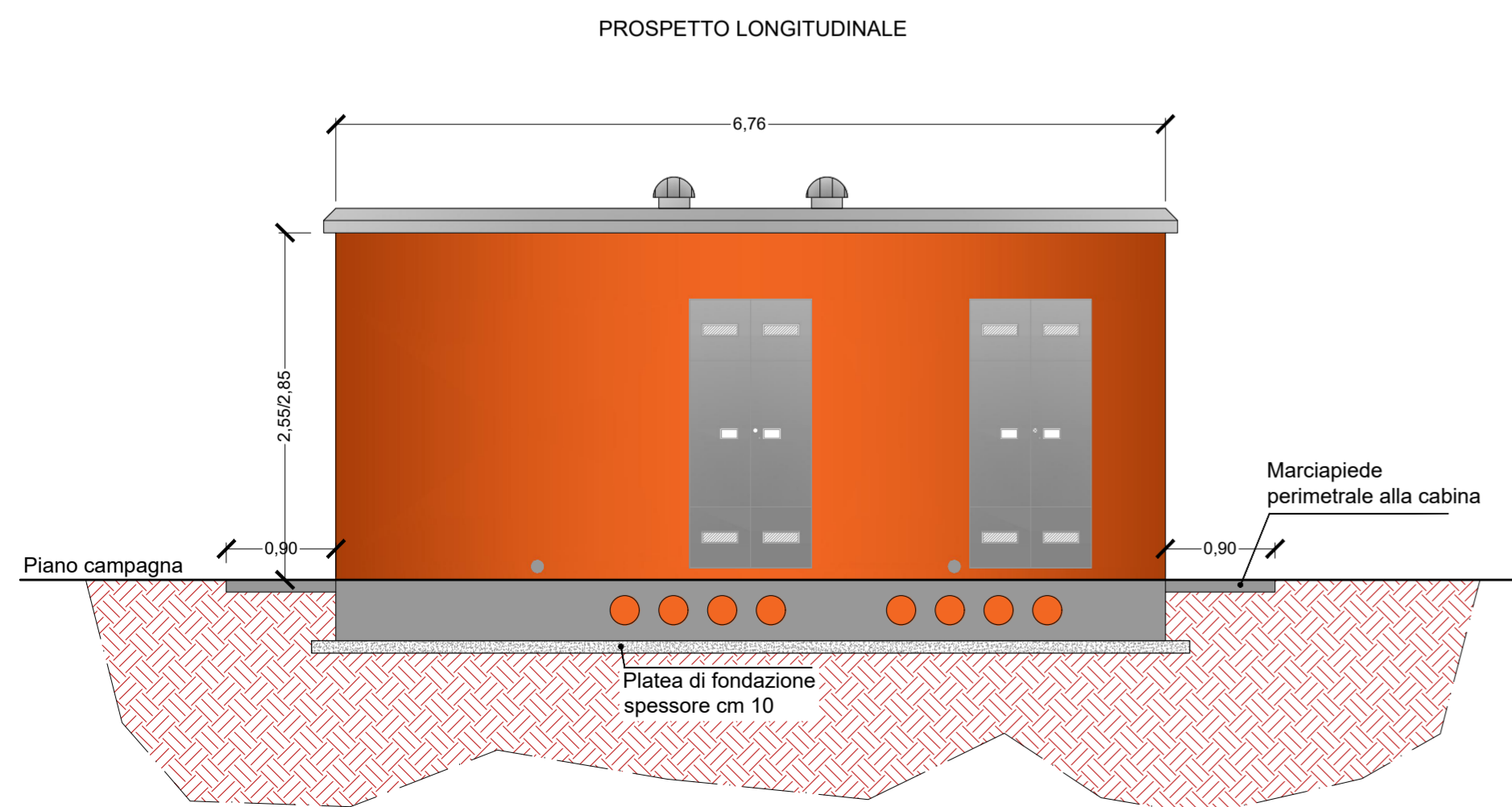
CABINA UTENTE 1

Scala 1:50



CABINA UTENTE 2

Scala 1:50



PROPONENTE SIG PROJECT ITALY 1 S.r.l. Via Borgogna 8, 20122 Milano p.iva e cod. fiscale 11503980960 email: info@suninvestmentgroup.com pec: sigproject@legalmail.it		COD. ELABORATO
		FVCN.GR.23
ELABORAZIONE BLE ENGINEERING S.r.l. Sede legale: Viale Cappiello 50, 81100 - Caserta P.IVA 04659450615	SCALA	1:50

PROGETTO DEFINITIVO

PROGETTO DI IMPIANTO FOTOVOLTAICO, INTEGRATO CON AGRICOLTURA, DENOMINATO "CANCELLO ED ARNONE 2", DELLA POTENZA NOMINALE DI 33,74 MW, E DELLE RELATIVE OPERE DI CONNESSIONE ALLA RTN, DA REALIZZARSI NEI COMUNI DI CANCELLO ED ARNONE (CE) E DI MONDRAGONE (CE)

2022.I.G.CAM.004 - CANCELLO ED ARNONE 2

OGGETTO CAMPO FOTOVOLTAICO ED OPERE DI CONNESSIONE	TITOLO ELABORATO ARCHITETTONICO CABINE UTENTE	
BLE ENGINEERING S.r.l. ING. GIOVANNI CAROZZA Sede legale: Viale Cappiello 50, 81100 - Caserta P.IVA 04659450615	PROGETTAZIONE SIG PROJECT ITALY 1 S.r.l. S.T.E. Studio Tecnico Ing. Esposito Viale Kennedy, 11 - 81046 CURTE (CE) Largo degli Orzi 1915 35020 Alghogno (PD) P.IVA 1503980960	
Nome documento	Revisione nr. 0	Del DICEMBRE 2022
FVCN.GR.23 - ARCHITETTONICO CABINE UTENTE		0
Disegni, calcoli, specifiche e tutte le altre informazioni contenute nel presente documento sono di proprietà della BLE S.r.l. Al ricevimento di questo documento la stessa diffida pertanto di riprodurlo, in tutto o in parte, e di rivelarne il contenuto in assenza di esplicita autorizzazione		