

PROGETTO DEFINITIVO

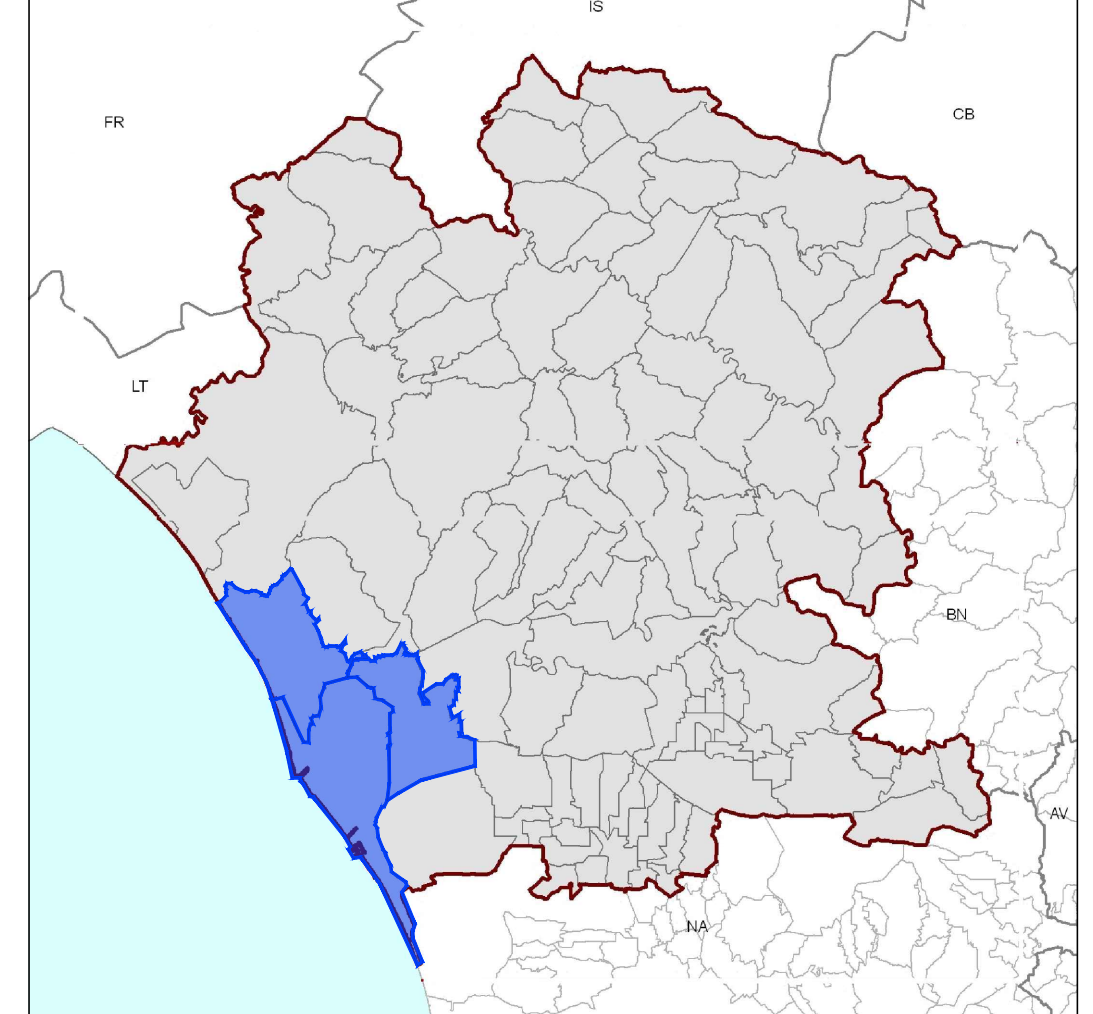
PROGETTO DI IMPIANTO FOTOVOLTAICO, INTEGRATO CON AGRICOLTURA, DENOMINATO "CANCELLO ED ARNONE 2", DELLA POTENZA NOMINALE DI 33,74 MW, E DELLE RELATIVE OPERE DI CONNESSIONE ALLA RTN, DA REALIZZARSI NEI COMUNI DI CANCELLO ED ARNONE (CE) E DI MONDRAGONE (CE)

2022.I.G.CAM.004 - CANCELLO ED ARNONE 2

OGGETTO	CAampo fotovoltaico ed opere di connessione	TITOLO ELABORATO	CAVIDOTTO MT CON INDIVIDUAZIONE INTERFERENZE
PROGETTAZIONE			
BLE ENGINEERING S.R.L. ING. GIOVANNI CAROZZA Sede legale: Viale Cappello 50, 81100 - Caserta P. IVA 04659430615	SIG PROJECT ITALY 1 S.R.L. Largo degli Ortolani 19/15 35070 Alvalasego (PD) P. IVA 0503980960	S.T.E. Studio Tecnico Ed. Caserta Via S. Maria 10, 81021 Caserta GRUPPO DI PROGETTAZIONE Ing. Giuseppe Esposito Ing. Antonello Palumbo Ing. Giuseppe Masto Ing. Antonello Colone Ing. Salvatore d'Aiello Ing. Giovanni Scarpella	Nome documento
FVCN.GR.31 - CAVIDOTTO MT CON INDIVIDUAZIONE INTERFERENZE	0	Revisione nr.	Del
			DICEMBRE 2022

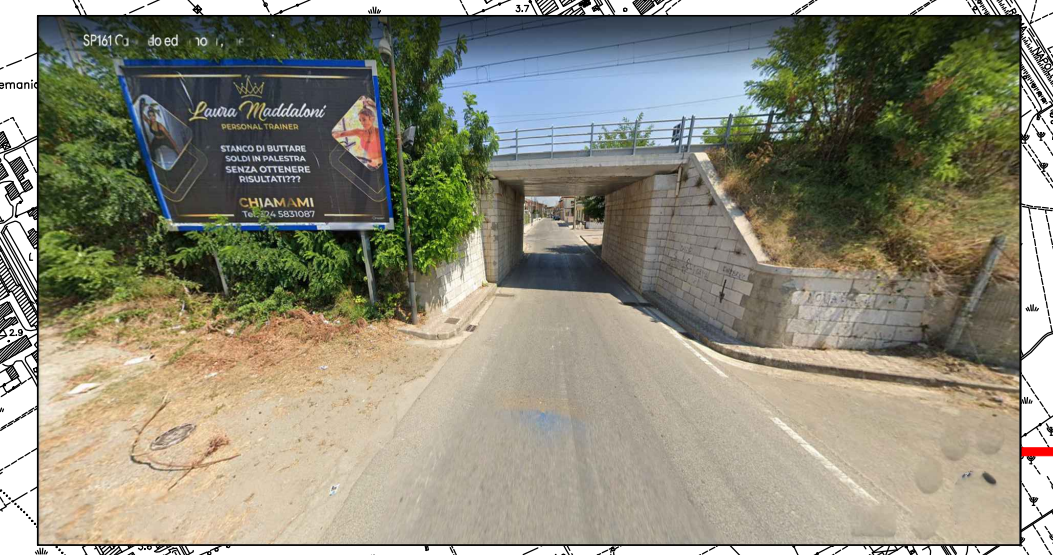
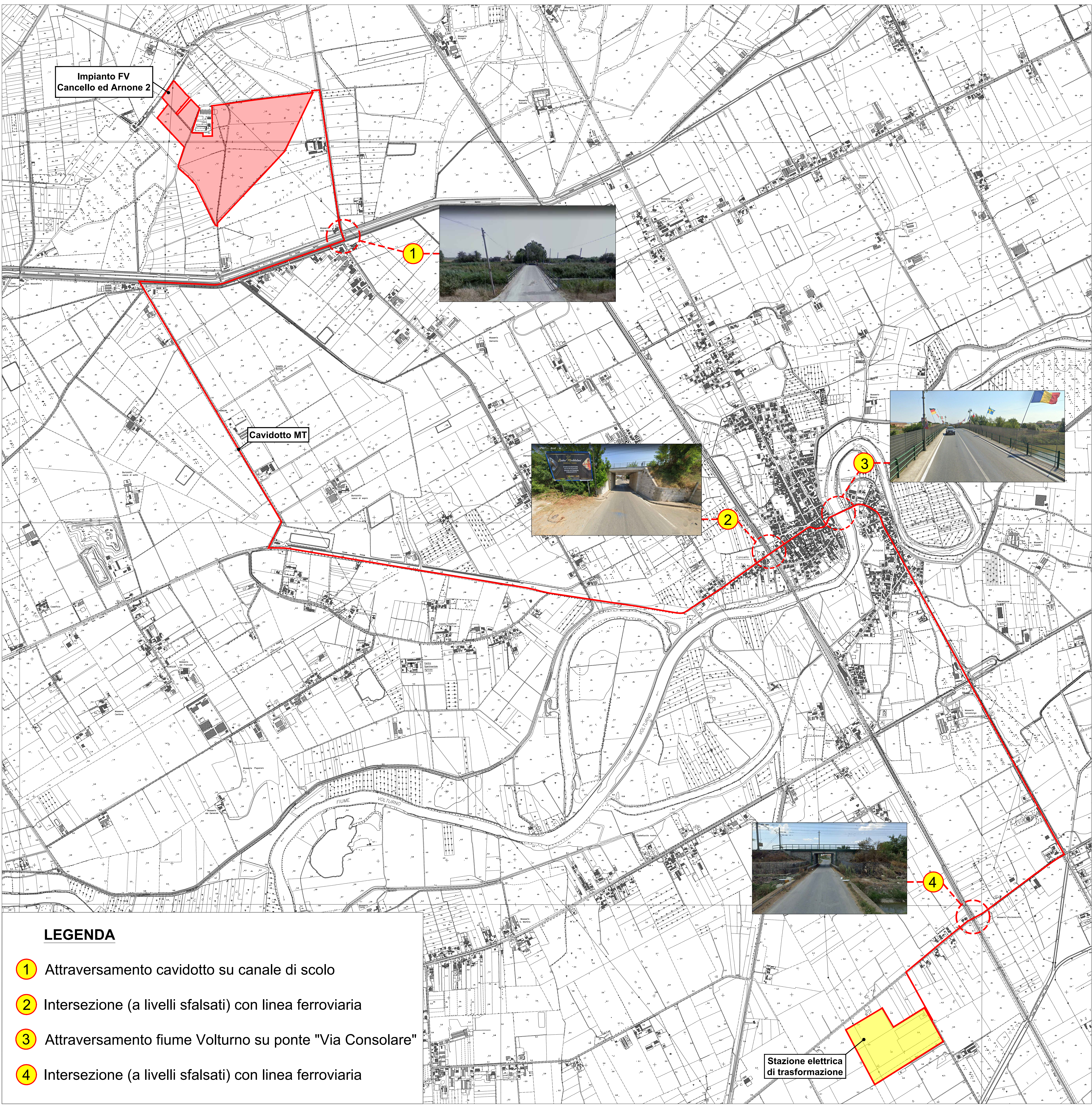
Disegni, calcoli, specifiche e tutte le altre informazioni contenute nel presente documento sono di proprietà della BLE S.R.L. Al ricevimento di questo documento la stessa diffonde il permesso di riprodurre, in tutto o in parte, e di rivelarne il contenuto in assenza di esplicita autorizzazione.

INQUADRAMENTO TERRITORIALE



- LEGENDA**
- Comuni interessati
 - Limiti comunali
 - Limiti provinciali

- LEGENDA DELL'IMPIANTO**
- DATI DI PROGETTO**
- Area di intervento impianto di progetto
 - Percorso cavidotto MT interrato di progetto
 - Stazione elettrica di trasformazione



LEGENDA

- ① Attraversamento cavidotto su canale di scolo
- ② Intersezione (a livelli sfalsati) con linea ferroviaria
- ③ Attraversamento fiume Volturno su ponte "Via Consolare"
- ④ Intersezione (a livelli sfalsati) con linea ferroviaria

Stazione elettrica di trasformazione