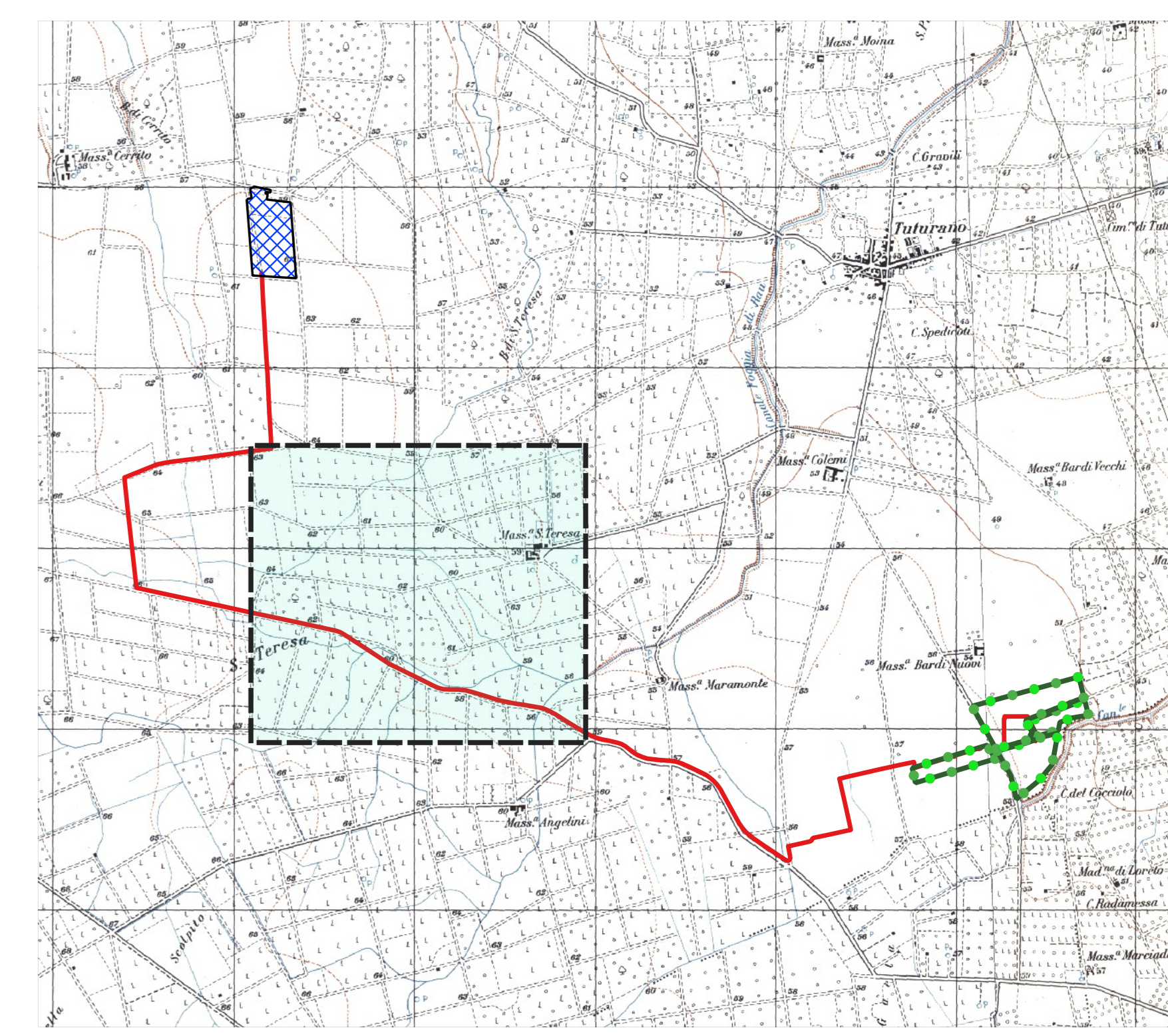






0 100 200 m
UTM WGS84 FUSO 33 N



Legenda

-  Delimitazione aree impianto
-  Elettrodotto interrato AT da realizzare
-  Stazione Elettrica TERNA S.p.A
-  Confini comunali



 Comune di Brindisi Provincia di Brindisi	 Regione Puglia	 CanadianSolar TARGETE SOL S.R.L. VIA MERCATO S/P CAP 20121 MILANO (MI) c.f. 12502460969
--	---	---



Foto del Progetto

Progetto per la realizzazione e l'esercizio di un impianto agrifotovoltaico dotato di accumulo denominato "Bardi"

Documento:	PROGETTO DEFINITIVO	Codice Pratica:	58LXIS7	N° Tavole:	R.14.c
Elaborato:	PLANIMETRIA DEL TRACCIATO DELL'ELETTRODOTTO 3 DI 4	SCALA:	1:2000	Foglio:	3 di 4
		FORMATO:	A4		

Nome file: 58LXIS7_Elaborato_Grafica_R.14.c.dwg Progettazione:  NEW DEVELOPMENTS S.r.l. Piazza Europa, 14 61100 Grosseto (GR) dot. Ing. Giovanni Guzzo Foliano dot. Ing. Maurizio Costabile dot. Ing. Francesco Mengolli	 Gruppo di lavoro dot. Ing. Denise Di Ciani dot. Ing. Diego De Benedetti dot. Ing. Giuseppe Imbrogno dot. Ing. Martina Petracca
Rev. Data Revisione Descrizione Revisione Redatto Contrattato Approvato	00 01/08/2022 PRIMA EMISSIONE New Dev. CSC CSC