


**Legenda**

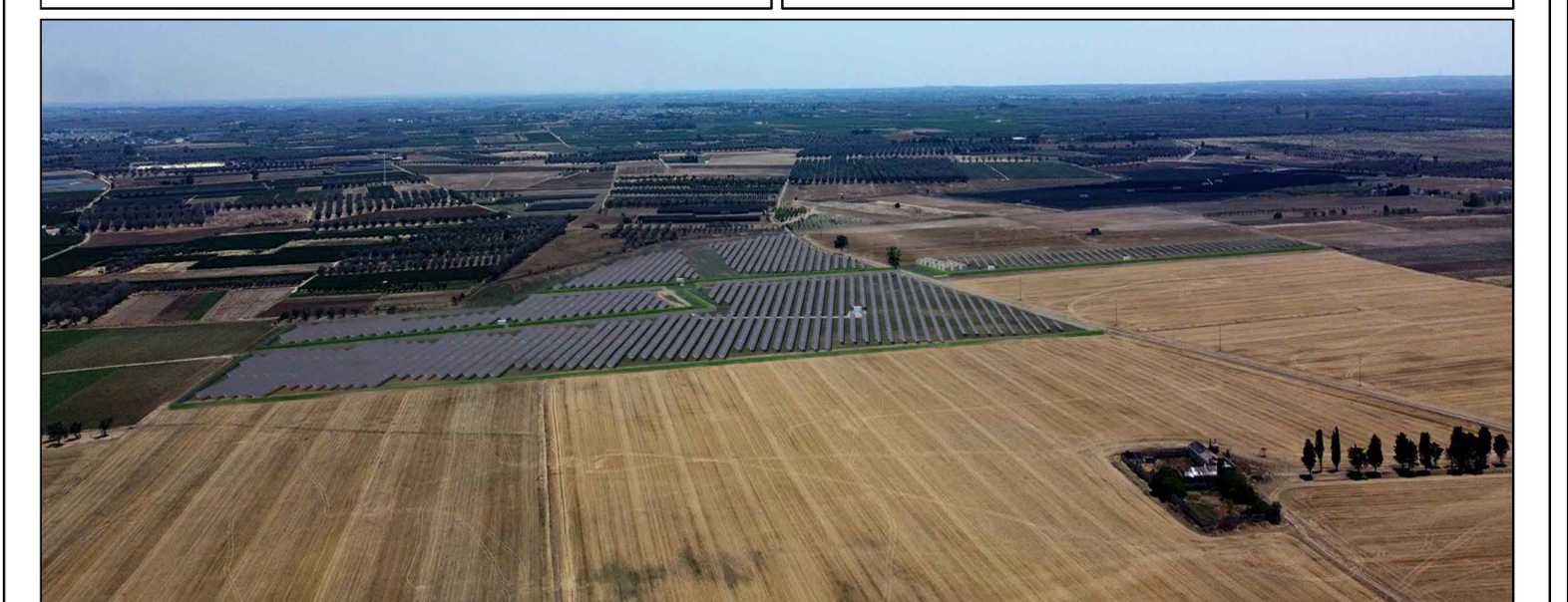
- Delimitazione aree impianto
- Stazione Elettrica TERNA S.p.A
- Elettodotto interrato AT da realizzare
- Rete Tratturale con relativo buffer di 100 m
- Segnalazioni carta dei beni con relativo buffer di 100 m
- Fiumi, torrenti e corsi d'acqua con fascia di rispetto di 150 m
- Zone archeologiche con relativo buffer di 100 m
- Pericolosità idraulica  
Pericolosità geomorfologica  
Fascia di rassetto fluviale
- Coni Visuali
- Versanti

Comune di **Brindisi** Regione Puglia

Comune: **CanadianSolar**  
Make The Difference



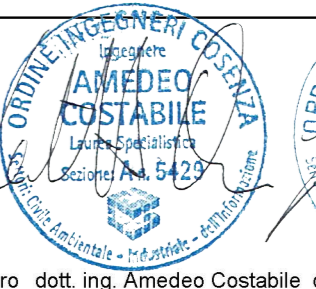
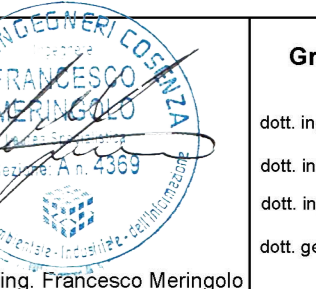
TARGETE SOL S.R.L.  
VIA MERCATO 3/S CAP 20123 MILANO (MI)  
c.f. 1252460969



Titolo del Progetto:  
**Progetto per la realizzazione e l'esercizio di un impianto agrifotovoltaico dotato di accumulo denominato "Bardì"**

Documento:	<b>PROGETTO DEFINITIVO</b>	Codice Pratica:	<b>58LXIS7</b>	N° Tavola:	<b>R.3.f</b>
Elaborato:	<b>AREE NON IDONEE FER</b>	Scala:	1:10.000	Foglio:	1 di 1
		Formato:	A0		

Nome file: 58LXIS7\_Elaborato\_Grafico\_R3.f.pdf

Progettazione:    

Gruppo di lavoro:  
 dott. Ing. Denko Di Gianni  
 dott. Ing. Diego De Benedetti  
 dott. Ing. Giuseppe Marrinotti  
 dott. Ing. Maria Paternò

Rev.	Data Revisione	Descrizione Revisione	Redatto	Controllato	Approvato
00	01/08/2022	PRIMA EMISSIONE	New Dev.	CSC	CSC