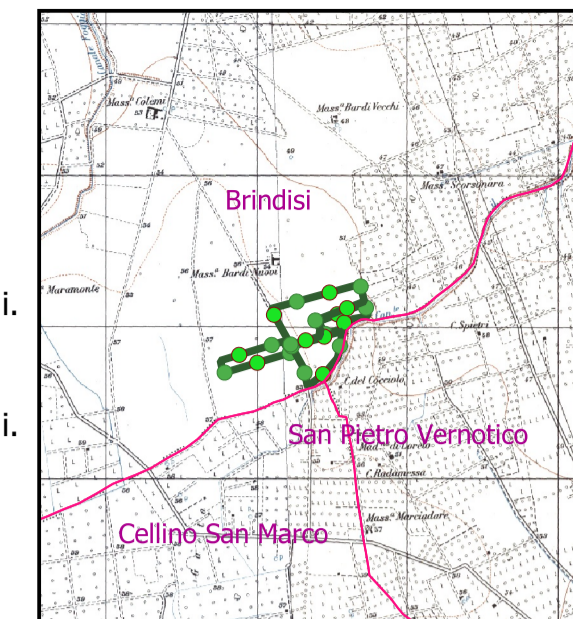



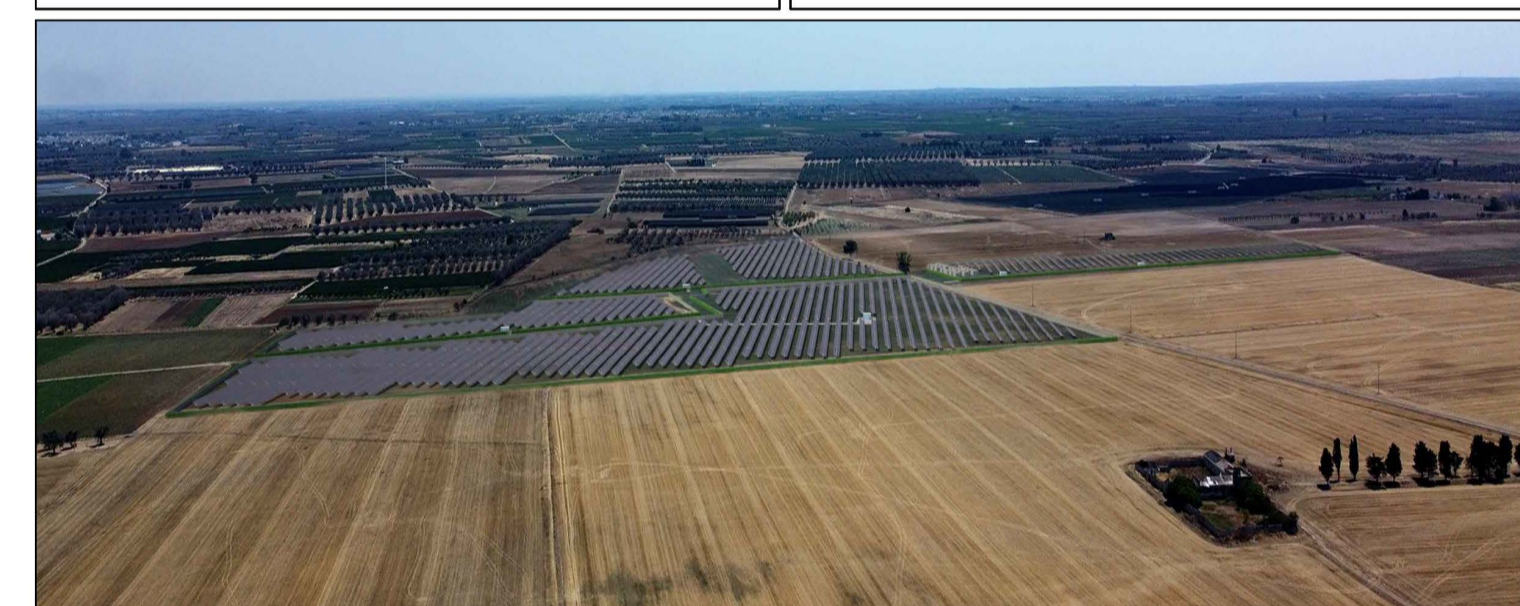


Legenda

-  Delimitazione aree impianto
-  Strutture monoassiali ad inseguimento solare 30 moduli.
-  Strutture monoassiali ad inseguimento solare 60 moduli.
-  Cabine di accumulo
-  Cabine di raccolta
-  Cabine di Campo
-  Viabilità interna in misto granulare
-  Ingressi
-  Siepe perimetrale




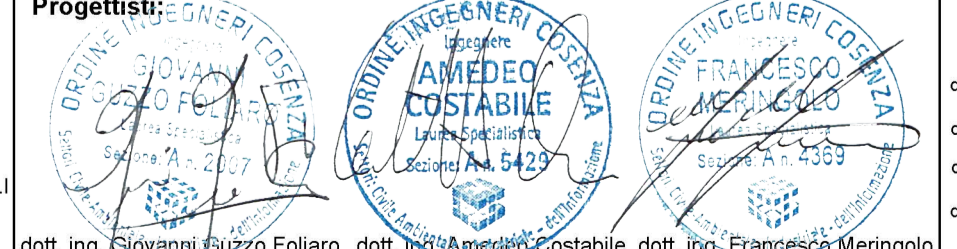
<p>Comune di Brindisi  Provincia di Brindisi</p>	<p>Regione Puglia </p>	<p><i>Committente:</i></p> <p style="text-align: center;"> TAIGETE SOL S.R.L. VIA MERCATO 3/5 CAP 20121 MILANO (MI) c.f. 12502490969</p>
--	--	---



Titolo del Progetto:

Progetto per la realizzazione e l'esercizio di un impianto agrifotovoltaico dotato di accumulo denominato "Bardi"

Documento: PROGETTO DEFINITIVO	Codice Pratica: 58LXIS7	N° Tavola: R.4
Elaborato: LAYOUT D'INSIEME	SCALA: 1:2.000	FOGLIO: 1 di 1
	FORMATO: A1	
	Nome file: 58LXIS7_Elaborato_Grafico_R.4.pdf	

<p>Progettazione:</p> <p> NEW DEVELOPMENTS S.r.l. Piazza Europa, 14 87100 Cosenza (CS)</p>	<p>Progettisti:</p> <p></p> <p>dott. ing. Amedeo Costabile dott. ing. Francesco Costabile</p>	<p>Gruppo di lavoro</p> <p>dott. ing. Denise Di Cianni dott. ing. Diego De Benedittis dott. ing. Giuseppe Imbrogno dott. geol. Martina Petracca</p>
--	---	--

Rev.	Data Revisione	Descrizione/Revisione	Redatto	Controllato	Approvato
00	01/08/2022	PRIMA EMISSIONE	New Dev.	CSC	CSC