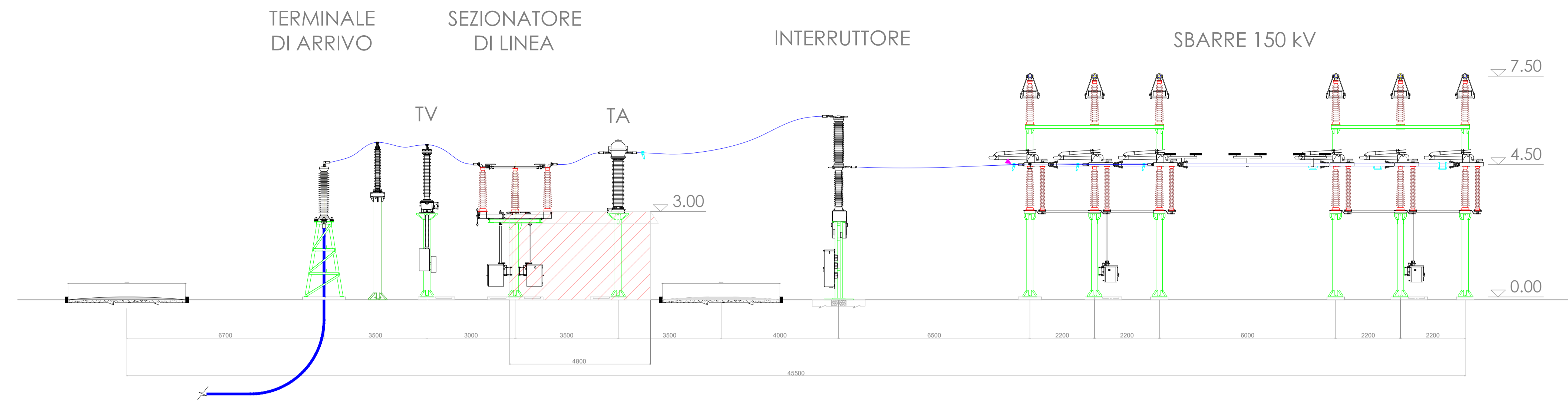
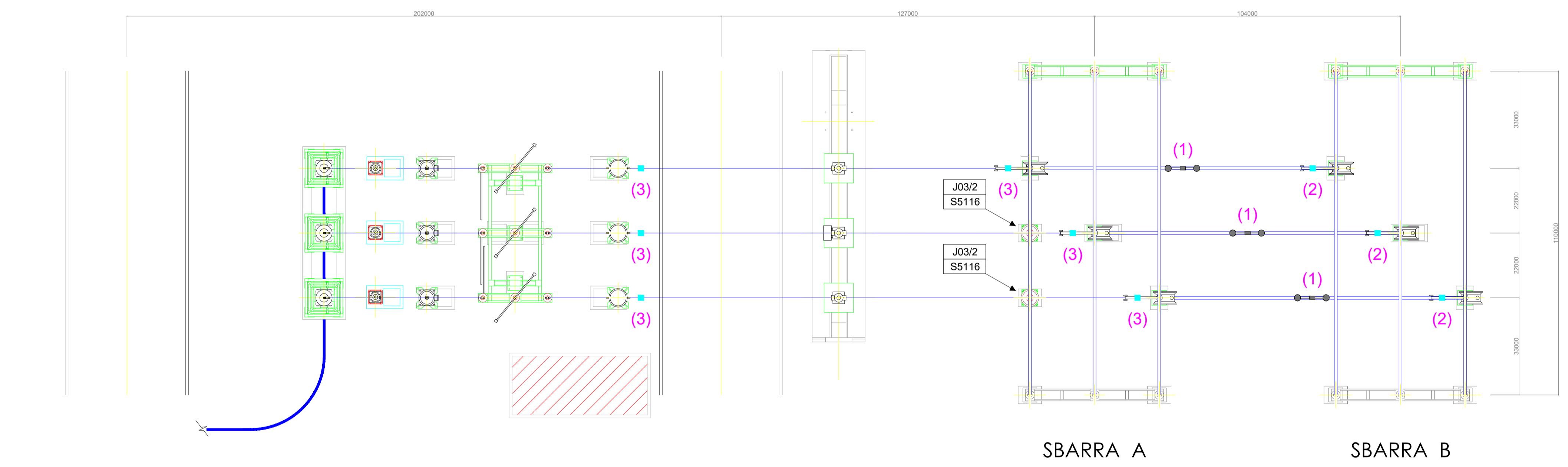


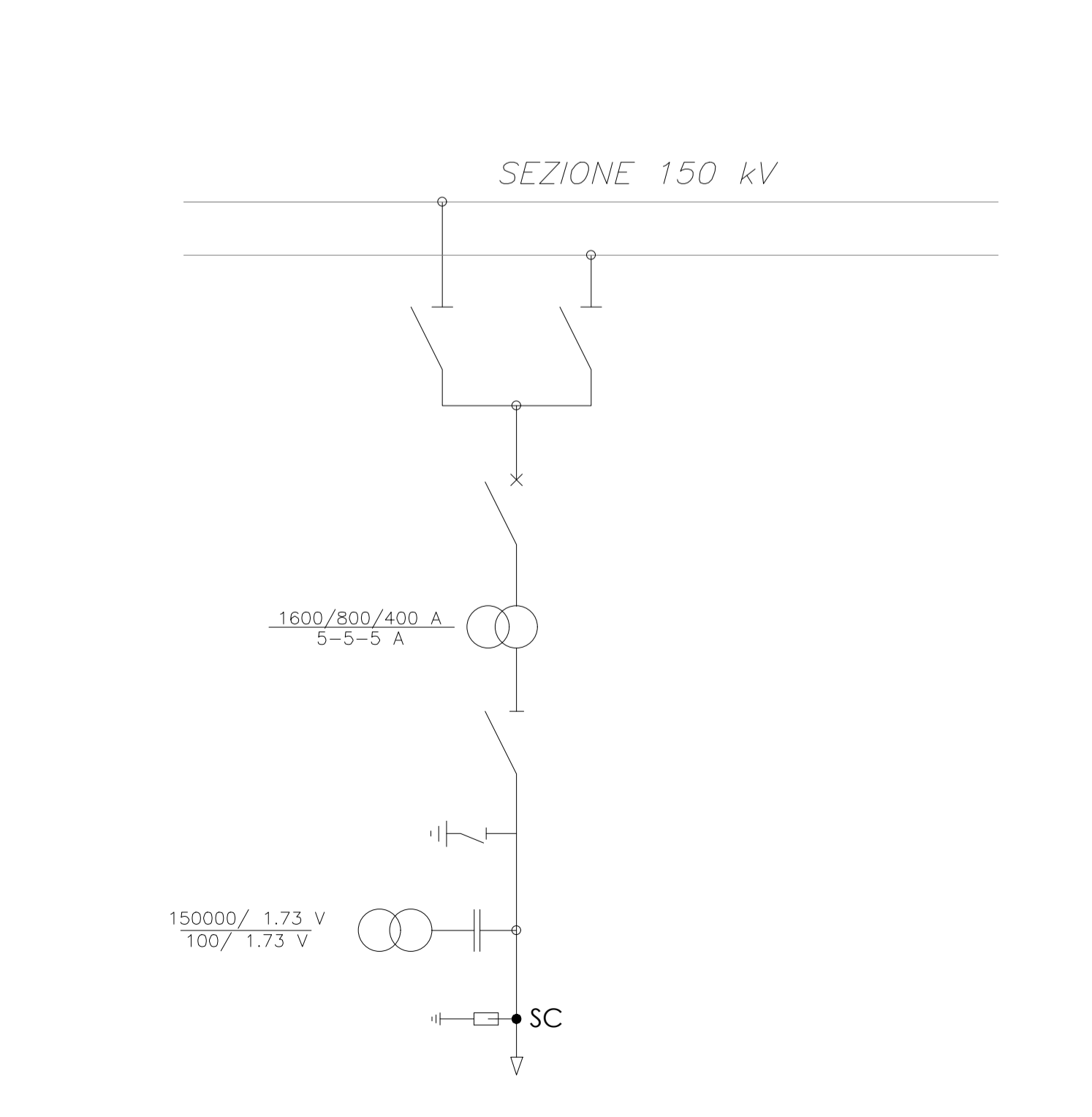
LAYOUT STALLO DI CONSEGNA SU STAZIONE ELETTRICA TERNA



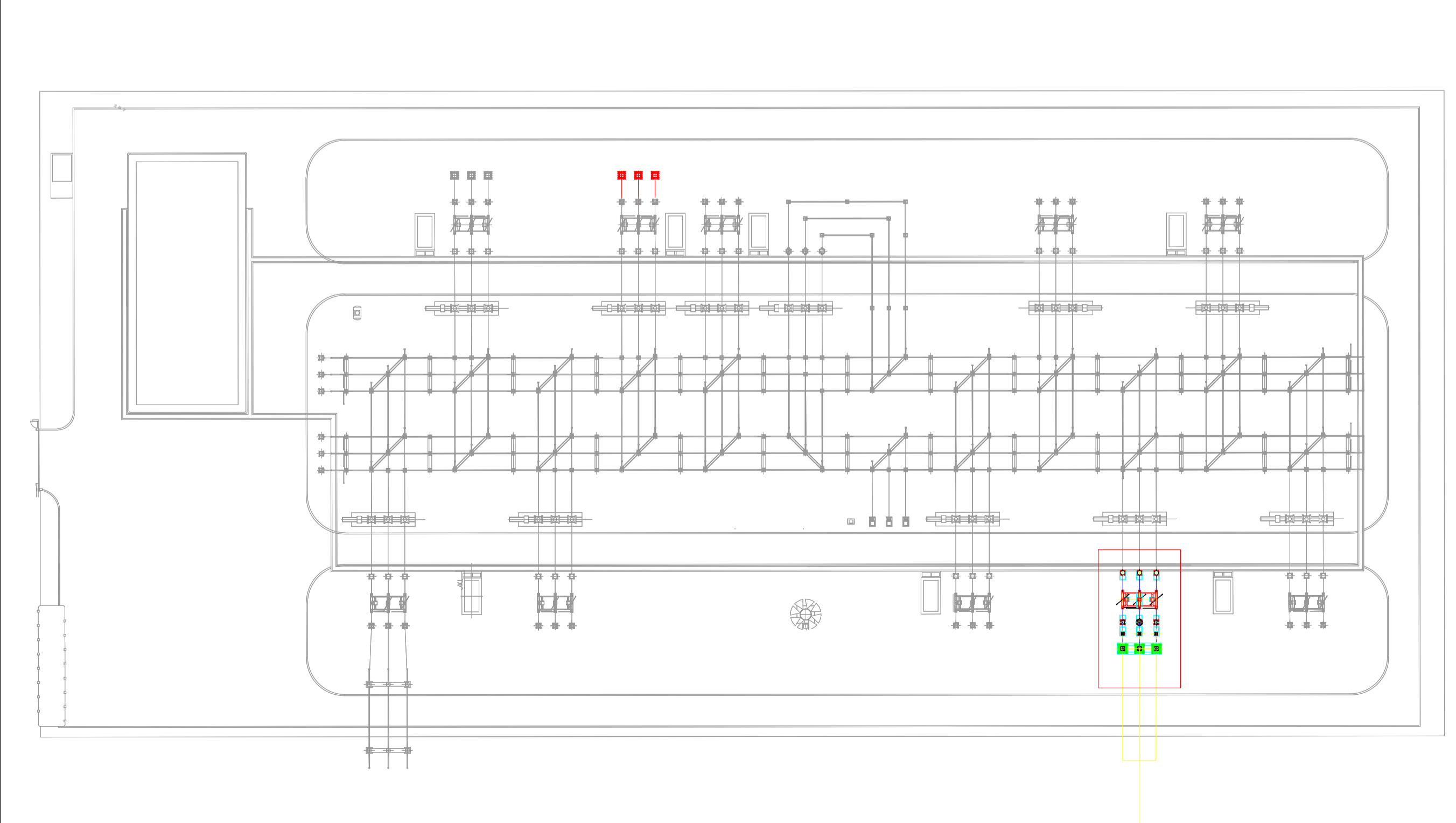
PROFILO ELETTROMECCANICO STALLO DI CONSEGNA SU STAZIONE ELETTRICA TERNA



SCHEMA ELETTRICO



PLANIMETRIA STAZIONE



Elenco carpenteria 132-150 kV			
codice	descrizione	quantità	Specifica Tecnica
S5106/1	Sostegno sezionatore verticale con armadio	2	INS CS S 01
S5106/2	Sostegno sezionatore verticale senza armadio	4	INS CS S 01
S5105	Sostegno sezionatore orizzontale	1	INS CS S 01
S5108	Sostegno comando sezionatore orizzontale	1	INS CS S 01
S5107/2	Sostegno portale sbarre senza armadio	2	INS CS S 01
S5115	Sostegno TA - TV	6	INS CS S 01
S5116	Sostegno isolatore portante	2	INS CS S 01

Elenco apparecchiature 132-150 kV			
codice	descrizione	quantità	Specifica Tecnica
Y4/6	Interruttore 132 kV	1	ING INT 0001
Y3/6	Interruttore 150 kV	1	ING INT 0001
Y21/4	Sezionatore orizzontale con lame di terra	1	INS AS S 01
Y22/4	Sezionatore verticale	2	INS AS S 01
T35-T36	TA ad affidabilità incrementata 132 kV	3	INS AA S 01
T37-T38	TA ad affidabilità incrementata 150 kV	3	INS AA S 01
Y44/1	TVC 132 kV	3	INS AV S 01
Y46/1	TVC 150 kV	3	INS AV S 01
LK123	Terminale aria-cavo	3	UX LK 123

Elenco isolatori 132-150 kV (1)			
codice	descrizione	quantità	Specifica Tecnica
J03/1	Isolatore di manovra	6	INS CI S 01
J03/2	Isolatore portante	8	INS CI S 01
J03/3	Isolatore portante	15	INS CI S 01

Elenco morsetteria 132-150 kV			
codice	descrizione	quantità	Specifica Tecnica
M1013	Morsetto a "T" corda passante Al Ø 36 - codolo	3	ING MORS 01
M1017	Morsetto portante per corda Al Ø 36	2	ING MORS 01
M1018	Morsetto a 90° per corda Al Ø 36 - codolo	3	ING MORS 01
M1021	Morsetto dritto per corda Al Ø 36 - piastra a 2 fori	12	ING MORS 01
M1025	Morsetto dritto per corda Al Ø 36 - piastra a 4 fori	9	ING MORS 01
M1033	Morsetto elastico dritto per tubo Al Ø 100 - piastra a 4 fori	6	ING MORS 01
-	Antivibranti per conduttori tubolari 1050/2 (2)	3	
-	Punti fissi per conduttore tubolare da Ø 100	3	
-	Punti fissi per conduttore a corda Al Ø 36	6	

Elenco conduttori 132-150 kV			
codice	descrizione	quantità	Specifica Tecnica
C1050/2	Conduttore tubolare Ø 100-86	3x10.4 m	INS CC S 01
C5 x 1	Conduttore corda Al Ø 36	95 m	LC5

(1) Nelle quantità degli isolatori, sono conteggiati anche gli isolatori delle apparecchiature
 (2) Per gli antivibranti sulle sbarre fare riferimento alla INS CM G 01

- Note**
- (1) ANTIVIBRANTE A BALESTRA
 - (2) PUNTI FISSI PER CONDUTTORE TUBOLARE DA Ø 100
 - (3) PUNTI FISSI PER CONDUTTORE A CORDA DI ALLUMINIO Ø 36

COMUNE DI ASCOLI SATRIANO

PROGETTO IMPIANTO DI PRODUZIONE ENERGIA ELETTRICA DA FONTE RINNOVABILE DI TIPO FOTOVOLTAICO UTILITY SCALE

PROGETTO DEFINITIVO

CLIENTE/CUSTOMER

GREEN GENIUS ITALY UTILITY 5 S.R.L.
 Corso Giuseppe Garibaldi, 49
 20121 Milano (MI)

PROGETTISTA

studioTECNICO
 ing. Marco BALZANO
 Via Cancellotto, 3
 70125 Bari (BA)
 studiotecnico@ingbalzano.com
 www.ingbalzano.com
 Ordine degli Ingegneri della Provincia di Bari n. 0341
 Professionista Antincendio Elenco Minist. Interni BA09341021837
 Consulente Tecnico d'Ufficio (CTU) Tribunale Bari
 Coordinatore della Sicurezza

Comessa/Work order
SE.004b
 Data/Date
Settembre 2022

REV	DATA	OGGETTO	DRAF.	CHECK.	ENDORS.	Revisione/Revision
R04						Scala/Scale
R03						--
R02						Revisione/Revision
R01						
R00	Sett 2022	Prima Emissione	GC	MBG	MBG	R00
Oggetto/Subject						Tavola/Table

Layout, Sezione Elettromeccanica e Schema Elettrico Stallo Stazione Elettrica RTN

SE.L06

Note

Gli elaborati e tutte le informazioni contenute nel presente documento sono di proprietà esclusiva del progettista e non possono essere riprodotte, divulgate o comunque utilizzate senza la sua preventiva autorizzazione scritta. The Documents and all technical information contained in this document is the exclusive property of Ing. Marco G. Balzano and may neither be used nor disclosed without its prior written consent. [art. 2753 c.c.]