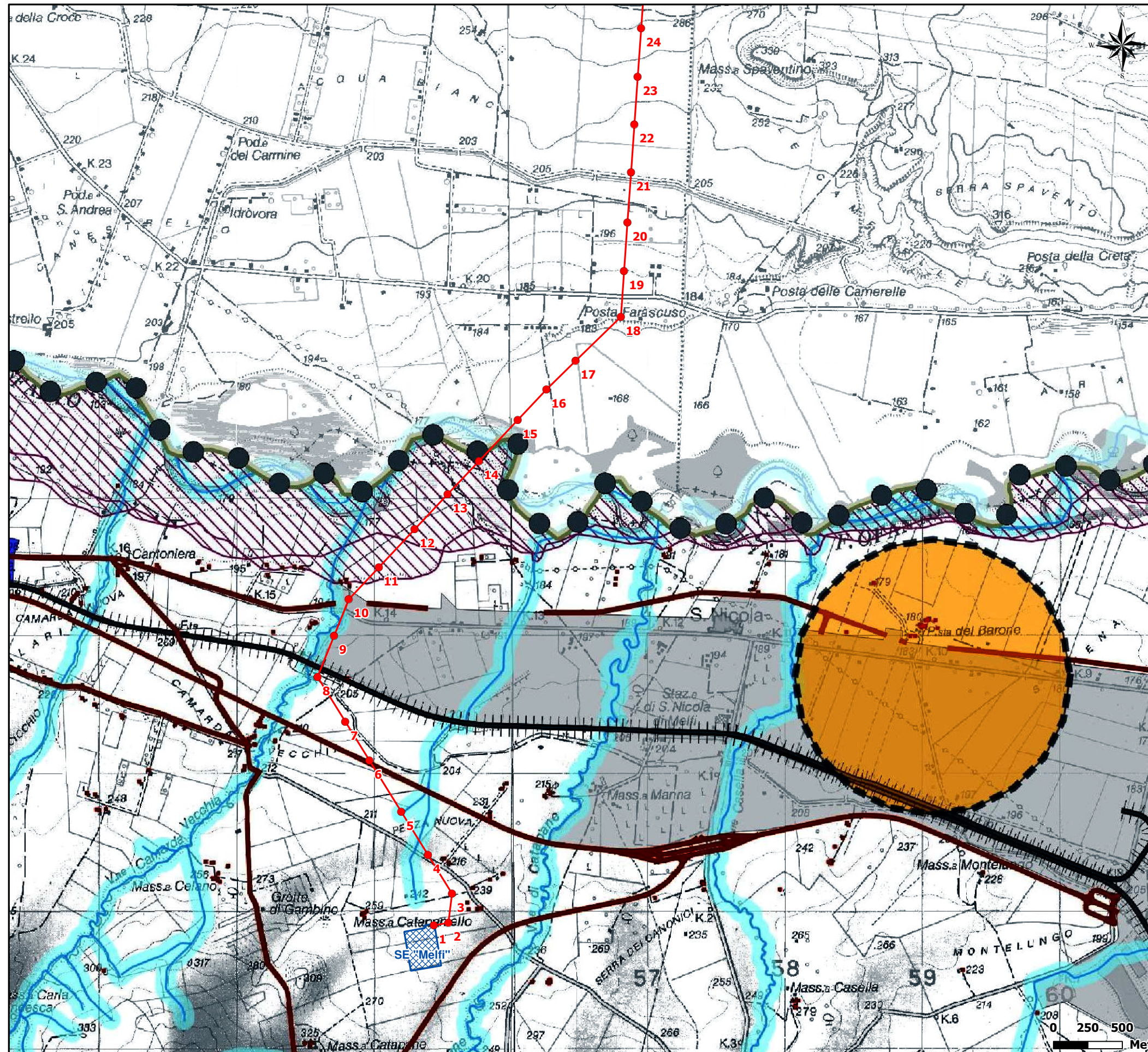


Figura 2.2.5.1c

Estratto Carta delle Fragilità e dei Rischi Naturali ed Antropici - PSP Provincia di Potenza



LEGENDA

- Elettrodotto AT 150 kV "Melfi-Ascoli Satriano" in progetto
- Stazione Elettrica esistente
- Sistema insediativo**
- Località produttiva
- Sistema relazionale**
- Strade principali
- Linea ferroviaria
- Aree allagabili per rottura di invaso
- Fasce di pertinenza fluviale
- Reticolo idrografico
- Confine regionale

Pianta Chiave

