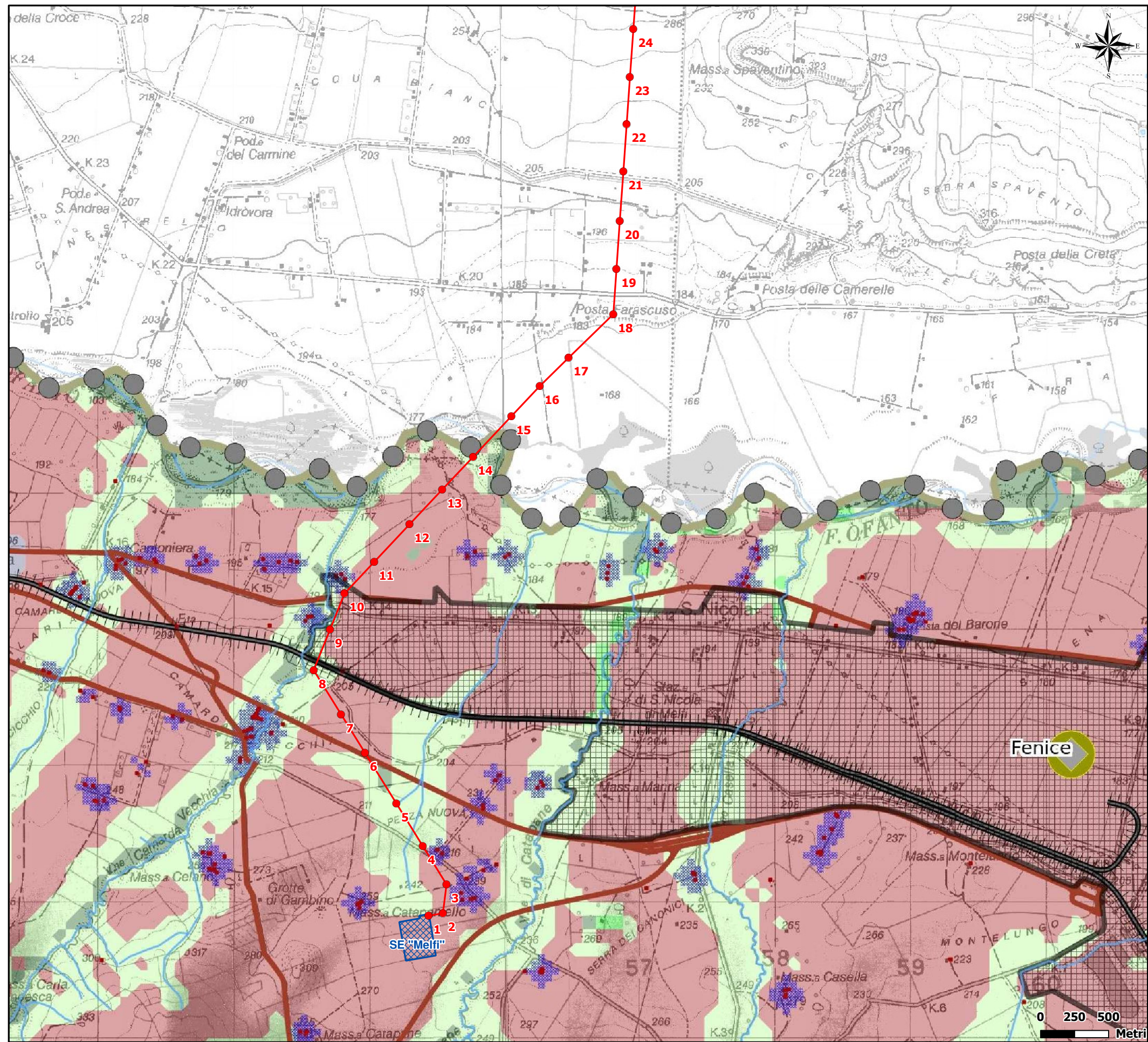


Figura 2.2.5.1d Estratto Regimi di intervento - PSP Provincia di Potenza



**LEGENDA**

- n Elettrodotto AT 150 kV "Melfi-Ascoli Satriano" in progetto
- Stazione Elettrica esistente

**Regimi della conservazione**

- C1
- C2
- C3

**Regimi del nuovo impianto**

- NI1

- Aree produttive
- Confine regionale

