

PROGETTO DEFINITIVO PER LA REALIZZAZIONE DI UN PARCO EOLICO NEI COMUNI DI GANGI (PA) E CALASCIBETTA (EN)



Via Degli Arredatori, 8
70026 Modugno (BA) - Italy
www.bfpgroup.net - info@bfpgroup.net
tel. (+39) 0805046361 - fax (+39) 0805619384

Azienda con Sistema di Gestione Certificato
UNI EN ISO 9001:2015
UNI EN ISO 14001:2015
UNI ISO 45001:2018

Tecnico

ing. Danilo POMPONIO

Collaborazioni

ing. Milena MIGLIONICO
ing. Giulia CARELLA
ing. Valentina SAMMARTINO
ing. Tommaso MANCINI
ing. Fabio MASTROSERIO
ing. Martino LAPENNA
ing. Margherita DEBERNARDIS
ing. Miriam MATARRESE
pianif. terr. Antonio SANTANDREA
ing. Nunzia ZECCHILLO
ing. Mariano MARSEGLIA
ing. Giuseppe Federico ZINGARELLI
ing. Dionisio STAFFIERI

Responsabile Commessa

ing. Danilo POMPONIO

ELABORATO		TITOLO	COMMESSA	TIPOLOGIA		
V06		VERIFICA DEI FABBRICATI NELL'AREA DI STUDIO	22116	D		
			CODICE ELABORATO			
			DC22116D-V06			
REVISIONE	Tutte le informazioni tecniche contenute nel presente documento sono di proprietà esclusiva della Studio Tecnico BFP S.r.l e non possono essere riprodotte, divulgate o comunque utilizzate senza la sua preventiva autorizzazione scritta. All technical information contained in this document is the exclusive property of Studio Tecnico BFP S.r.l. and may neither be used nor disclosed without its prior written consent. (art. 2575 c.c.)		SOSTITUISCE	SOSTITUITO DA		
00			-	-		
			NOME FILE	PAGINE		
			DC22116D-V06.doc	25 + copertina		
REV	DATA	MODIFICA	Elaborato	Controllato	Approvato	
00	30/10/22	Emissione	Zecchillo	Miglionico	Pomponio	
01						
02						
03						
04						
05						
06						

INDICE

1. PREMESSA	2
1.1 Descrizione dell'intervento	2
2. INQUADRAMENTO NELL'AREA DI STUDIO DELLA VERIFICA DEI FABBRICATI	5
3. ALLEGATI	6
3.1 Stralcio della tavola "Planimetria di verifica della distanza dai fabbricati"	6
3.2 Verifica dei fabbricati nell'area di studio	7
3.3 Schede tecniche ricettori-civile abitazione.....	11

1. PREMESSA

La presente relazione descrive le opere relative al progetto per la realizzazione di un impianto per la produzione di energia elettrica da fonte rinnovabile eolica proposto dalla società **Sorgenia Maestrale S.r.l.**

La proposta progettuale è finalizzata alla realizzazione di un impianto per la produzione di energia elettrica da fonte rinnovabile eolica, costituito da 13 aerogeneratori, del tipo Siemens-Gamesa con rotore pari a 170 m e altezza al tip di 210 m, ciascuno di potenza nominale pari a 4,52 MW, per una potenza complessiva di 58,76 MW, da realizzarsi nei comuni di Gangi (PA) e Calascibetta (EN), in cui insistono gli aerogeneratori e le relative opere di connessione che attraversano anche i territori di Enna e Villarosa (EN), per il collegamento alla futura Stazione Elettrica Terna di Villarosa, mediante rete elettrica interrata a 36 kV.

1.1 Descrizione dell'intervento

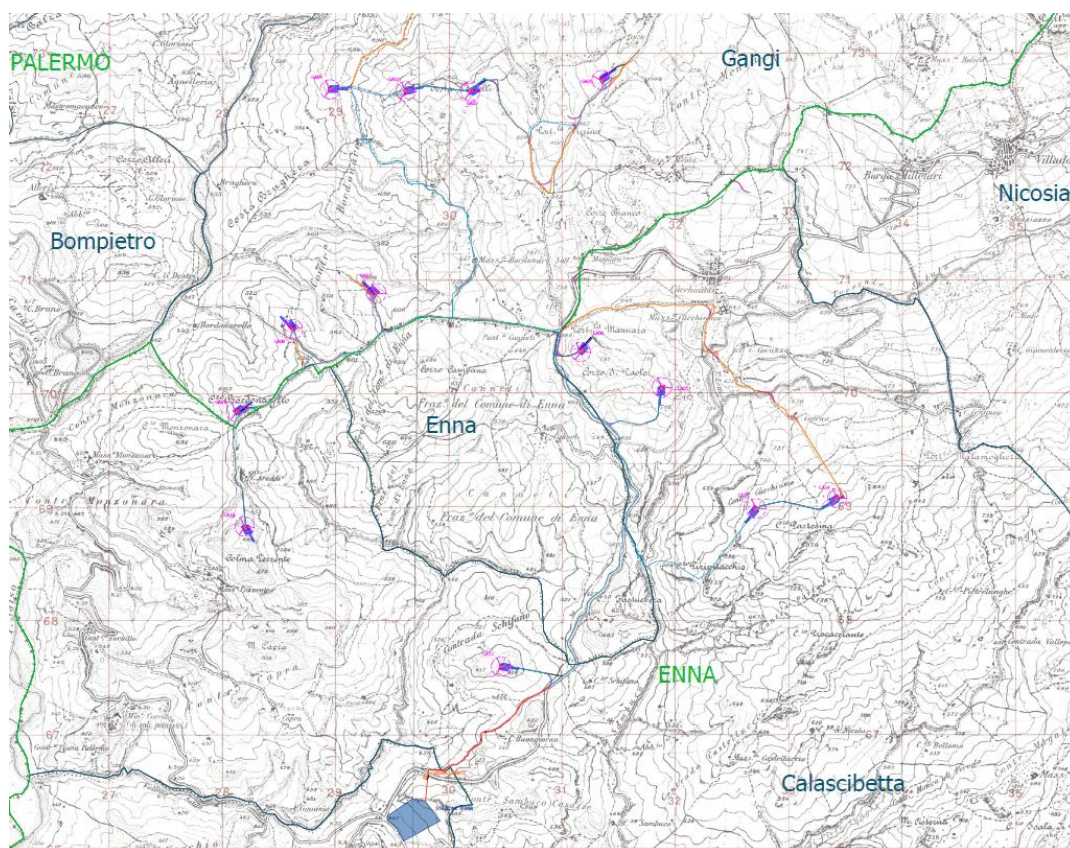
Il parco eolico di progetto sarà ubicato a ridosso del confine comunale tra Gangi (PA) e Calascibetta (EN), rispettivamente a distanza di 10,5 km e 6 km dai centri urbani. I terreni sui quali si installerà il parco eolico, interessa una superficie vasta, anche se la quantità di suolo effettivamente occupato è significativamente inferiore e limitato alle aree di piazzole dove verranno installati gli aerogeneratori, come visibile sugli elaborati planimetrici allegati al progetto. L'area di progetto, intesa come quella occupata dai 13 aerogeneratori di progetto con annesso piazzole, dai cavidotti AT interni e dal cavidotto AT esterno, interessa i territori comunali di Gangi (PA), Calascibetta (EN), Enna e Villarosa (EN).

Dal punto di vista cartografico, le opere di progetto ricadono nelle seguenti tavolette e fogli di mappa catastale:

- Foglio I.G.M. scala 1:25.000 – Tavolette n° 622 "Gangi" e n° 623 "Nicosia"
- CTR scala 1:10.000 – Tavolette nn. 622070, 622110, 622120, 622150
- F.M. 73, 74, 78, 79 80 del comune di Gangi
- F.M. 281, 282, 283, 284, 285, 286 del comune di Enna
- F.M. 1, 5, 7, 10, 18, 19, 20 del comune di Calascibetta
- F.M. 4 del comune di Villarosa

Di seguito, si riporta la tabella riepilogativa in cui sono indicate per ciascun aerogeneratore le relative coordinate e le particelle catastali dei Comuni di Gangi (PA) e Calascibetta (EN).

WTG	COORDINATE GEOGRAFICHE WGS84		COORDINATE PLANIMETRICHE UTM33 WGS 84		DATI CATASTALI		
	LATITUDINE	LONGITUDINE	EST (X)	NORD (Y)	Comune	foglio	p.lla
GA01	37°41'52.11"	14°13'14.10"	431289	4172573	Gangi	74	120
GA02	37°41'48.55"	14°12'26.85"	430131	4172473	Gangi	79	7
GA03	37°41'48.43"	14°12'3.62"	429562	4172474	Gangi	79	101
GA04	37°41'48.79"	14°11'36.26"	428892	4172491	Gangi	80	4
CA05	37°40'24.39"	14°13'36.70"	431820	4169865	Calascibetta	1	124
CA06	37°40'34.33"	14°13'7.37"	431104	4170177	Calascibetta	1	320
GA07	37°40'50.61"	14°11'53.62"	429302	4170694	Gangi	79	140
GA08	37°40'40.05"	14°11'23.73"	428567	4170375	Gangi	80	69
GA09	37°40'16.22"	14°11'3.54"	428066	4169645	Gangi	80	57
CA10	37°39'43.51"	14°11'7.00"	428142	4168636	Calascibetta	10	113
CA12	37°39'4.03"	14°12'39.66"	430402	4167400	Calascibetta	18	10
CA13	37°39'49.93"	14°14'10.89"	432649	4168796	Calascibetta	5	32
CA14	37°39'53.11"	14°14'40.13"	433366	4168888	Calascibetta	5	54



LEGENDA

- | | | | |
|--|----------------------|--|----------------------------------|
| | Aerogeneratori | | Viabilità di nuova realizzazione |
| | Piazzola definitiva | | Adeguamenti stradali temporanei |
| | Piazzola temporanea | | Stazione Terna "Villanova" |
| | Cavidotto interno AT | | Cabina utente |
| | Cavidotto esterno AT | | Limiti comunali |
| | Adeguamenti stradali | | Limiti provinciali |

Figura 1: Ubicazione dell'area di impianto specifica degli aerogeneratori su IGM



LEGENDA

	Aerogeneratori		Adegamenti stradali temporanei
	Piazzola definitiva		Stazione Tema "Villanova"
	Piazzola temporanea		Cabina utente
	Cavidotto interno AT		Limiti comunali
	Cavidotto esterno AT		Limiti provinciali
	Adegamenti stradali		
	Viabilità di nuova realizzazione		

Figura 2: Ubicazione dell'area di impianto su ortofoto

2. INQUADRAMENTO NELL'AREA DI STUDIO DELLA VERIFICA DEI FABBRICATI

Con il presente studio è stato fatto il censimento scrupoloso di tutti i fabbricati e di tutte le masserie o beni architettonici per un raggio di 1 km attorno ai singoli aerogeneratori, rilevati nella carta tecnica regionale, nell'ortofoto e nei fogli catastali. Ogni fabbricato così rilevato è stato indicato nella tavola allegata alla presente con un poligono di diversi colori a secondo della sua destinazione d'uso:

- Fabbricati adibiti ad abitazione di categoria A (civile, economica, popolare, in villini) nelle tonalità del "verde";
- Immobili di categoria B (conventi, prigioni, uffici pubblici, scuole, biblioteche, musei ecc..) nella tonalità del "rosso";
- Edifici non adibiti a civile abitazione di categoria C (magazzini e depositi, stalle, scuderie, rimesse e autorimesse) nelle tonalità del "magenta";
- Fabbricati per funzioni produttive connesse alle attività agricole, o commerciali di categoria D nella tonalità del "giallo";
- Unità collabenti di categoria F, nella tonalità del "ciano";
- I fabbricati demoliti, rurali, diruti o non rilevati sono colorati di "grigio".

La verifica ha messo in evidenza che, all'interno della perimetrazione esaminata così come nelle immediate vicinanze, le forme di edificazione sono rappresentate da fabbricati isolati sparsi nel territorio; di questi quelli adibiti a civile abitazione sono tutti ad una distanza superiore di **442 m** dal singolo aerogeneratore.

Per i fabbricati adibiti a civile abitazione presenti all'interno dell'area di inserimento del parco eolico sono state effettuate la valutazione acustica e lo studio dell'ombra, consultabili negli elaborati specialistici.



3. ALLEGATI

3.1 Stralcio della tavola "Planimetria di verifica della distanza dai fabbricati"

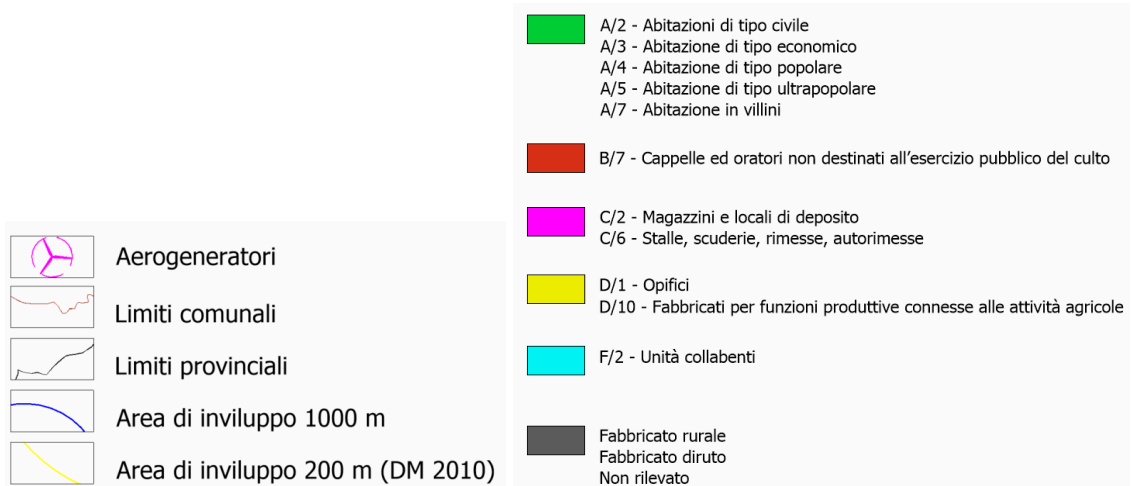


Figura 3: Stralcio tavola "Planimetria distanza verifica fabbricati"

3.2 Verifica dei fabbricati nell'area di studio

id	Comune	Foglio	Particella	Categoria	Provincia	Distanza	da WTG
1	Calascibetta	10	102	FABB. DIRUTO	Enna	171 m	CA10
2	Calascibetta	10	98	TERRENO	Enna	202 m	CA10
3	Calascibetta	10	61	TERRENO	Enna	360 m	CA10
4	Calascibetta	10	110	F02	Enna	423 m	CA10
5	Calascibetta	10	110	F02	Enna	435 m	CA10
6	Calascibetta	10	110	F02	Enna	443 m	CA10
7	Calascibetta	10	111	C02	Enna	479 m	CA10
8	Calascibetta	10	94	C02	Enna	308 m	GA09
9	Calascibetta	9	19	C02	Enna	oltre 500 m	
10	Calascibetta	10	30	TERRENO	Enna	oltre 500 m	
11	Calascibetta	10	30	TERRENO	Enna	oltre 500 m	
12	Calascibetta	10	6	A04	Enna	oltre 500 m	
13	Calascibetta	10	6	A02	Enna	oltre 500 m	
14	Calascibetta	10	30	TERRENO	Enna	492 m	CA10
15	Calascibetta	10	20	A05	Enna	oltre 500 m	
16	Calascibetta	10	6	C02	Enna	oltre 500 m	
17	Calascibetta	10	18	TERRENO	Enna	oltre 500 m	
18	Gangi	80	83	A04	Palermo	oltre 500 m	
19	Gangi	80	83	A04	Palermo	oltre 500 m	
20	Gangi	80	83	A04	Palermo	oltre 500 m	
21	Gangi	79	241	C06	Palermo	452 m	GA03
22	Gangi	79	242	A04	Palermo	oltre 500 m	
23	Gangi	79	246	A04	Palermo	oltre 500 m	
24	Gangi	79	246	A04	Palermo	490 m	GA04
25	Gangi	79	246	A04	Palermo	oltre 500 m	
26	Gangi	79	246	A04	Palermo	oltre 500 m	
27	Gangi	79	195	TERRENO	Palermo	oltre 500 m	
29	Blufi	640	9	FABB. DIRUTO	Palermo	oltre 500 m	
28	Gangi	73	335	C02	Palermo	oltre 500 m	
30	Gangi	73	327	C02	Palermo	oltre 500 m	
31	Gangi	73	326	C02	Palermo	oltre 500 m	
32	Gangi	73	326	C02	Palermo	oltre 500 m	
33	Gangi	73	321	TERRENO	Palermo	oltre 500 m	
34	Gangi	73	322	C02	Palermo	oltre 500 m	
35	Gangi	73	19	COSTR. NO AB.	Palermo	oltre 500 m	
36	Gangi	73	324	C02	Palermo	oltre 500 m	
37	Gangi	74	793	C02	Palermo	oltre 500 m	
40	Gangi	74	792	C02	Palermo	oltre 500 m	
38	Gangi	74	791	C02	Palermo	oltre 500 m	
42	Gangi	74	552	D01	Palermo	oltre 500 m	
39	Gangi	74	556	D10	Palermo	oltre 500 m	
41	Gangi	74	535	D01	Palermo	oltre 500 m	
43	Gangi	74	535	D01	Palermo	oltre 500 m	
44	Gangi	74	535	D01	Palermo	oltre 500 m	
45	Gangi	74	537	D10	Palermo	oltre 500 m	
46	Gangi	74	795	A04	Palermo	oltre 500 m	
47	Gangi	74	537	D10	Palermo	oltre 500 m	
48	Gangi	74	537	A04	Palermo	oltre 500 m	
49	Gangi	74	537	D10	Palermo	oltre 500 m	
50	Gangi	74	800	C02	Palermo	221 m	GA01
51	Gangi	78	234	A04	Palermo	oltre 500 m	

52	Gangi	78	234	A04	Palermo	oltre 500 m	
53	Gangi	78	235	A04	Palermo	oltre 500 m	
54	Gangi	78	212	A04	Palermo	oltre 500 m	
55	Gangi	78	222	A04	Palermo	oltre 500 m	
56	Gangi	78	211	A04	Palermo	oltre 500 m	
57	Gangi	78	197	C02	Palermo	oltre 500 m	
58	Gangi	78	225	C06	Palermo	oltre 500 m	
59	Gangi	78	4	FABB. RURALE	Palermo	oltre 500 m	
60	Gangi	78	224	C02	Palermo	oltre 500 m	
61	Gangi	78	104	TERRENO	Palermo	oltre 500 m	
62	Gangi	78	185	A07	Palermo	oltre 500 m	
63	Gangi	78	201	A03	Palermo	oltre 500 m	
64	Gangi	78	181	A04	Palermo	oltre 500 m	
65	Gangi	78	181	A04	Palermo	oltre 500 m	
66	Gangi	78	181	A04	Palermo	oltre 500 m	
67	Gangi	78	248	F02	Palermo	oltre 500 m	
68	Gangi	78	152	C02	Palermo	oltre 500 m	
69	Gangi	78	152	C02	Palermo	oltre 500 m	
70	Gangi	78	24	FABB. DIRUTO	Palermo	oltre 500 m	
71	Gangi	78	152	C02	Palermo	oltre 500 m	
72	Gangi	78	152	A04	Palermo	oltre 500 m	
73	Gangi	79	234	C02	Palermo	oltre 500 m	
74	Gangi	79	206	TERRENO	Palermo	oltre 500 m	
75	Gangi	79	207	D01	Palermo	oltre 500 m	
76	Gangi	79	207	D01	Palermo	oltre 500 m	
77	Gangi	79	221	C02	Palermo	oltre 500 m	
78	Gangi	79	11	FR. DIV. SUB.	Palermo	oltre 500 m	
79	Gangi	79	12	FABB. DIRUTO	Palermo	oltre 500 m	
80	Gangi	79	226	TERRENO	Palermo	oltre 500 m	
81	Gangi	79	14	C02	Palermo	oltre 500 m	
82	Gangi	79	14	C02	Palermo	oltre 500 m	
83	Gangi	79	236	A04	Palermo	oltre 500 m	
84	Gangi	79	233	A04	Palermo	oltre 500 m	
85	Gangi	79	208	C02	Palermo	oltre 500 m	
86	Gangi	79	244	C02	Palermo	oltre 500 m	
87	Gangi	79	238	C02	Palermo	oltre 500 m	
88	Gangi	79	214	C02	Palermo	oltre 500 m	
89	Gangi	79	215	C06	Palermo	oltre 500 m	
90	Gangi	79	231	C02	Palermo	oltre 500 m	
91	Gangi	79	231	C02	Palermo	oltre 500 m	
92	Gangi	79	231	C06	Palermo	oltre 500 m	
93	Gangi	79	231	C06	Palermo	oltre 500 m	
94	Gangi	79	247	C02	Palermo	oltre 500 m	
95	Enna	281	155	C02	Enna	oltre 500 m	
96	Enna	281	151	C02	Enna	oltre 500 m	
97	Enna	281	47	F02	Enna	oltre 500 m	
98	Enna	281	48	C02	Enna	oltre 500 m	
99	Enna	281	7	C02	Enna	oltre 500 m	
100	Enna	281	152	C02	Enna	oltre 500 m	
101	Gangi	79	229	C02	Palermo	oltre 500 m	
102	Enna	285	52	C02	Enna	oltre 500 m	
103	Enna	285	51	C02	Enna	oltre 500 m	
104	Enna	285	49	C02	Enna	oltre 500 m	
105	Enna	285	50	A03	Enna	oltre 500 m	

106	Enna	285	50	D10	Enna	oltre 500 m	
107	Calascibetta	100	168	N.C.	Enna	308 m	CA06
108	Enna	281	126	A03	Enna	475 m	CA06
109	Gangi	281	219	N.C.	Palermo	oltre 500 m	
110	Gangi	281	219	N.C.	Palermo	oltre 500 m	
111	Gangi	281	219	N.C.	Palermo	oltre 500 m	
112	Gangi	78	146	TERRENO	Palermo	oltre 500 m	
113	Calascibetta	1	331	TERRENO	Enna	oltre 500 m	
114	Calascibetta	1	396	A03	Enna	442 m	CA05
115	Calascibetta	1	399	C02	Enna	395 m	CA05
116	Calascibetta	1	394	D10	Enna	oltre 500 m	
117	Calascibetta	5	116	C02	Enna	oltre 500 m	
118	Calascibetta	5	37	TERRENO	Enna	oltre 500 m	
119	Calascibetta	27	360	A03	Enna	oltre 500 m	
120	Calascibetta	27	360	A03	Enna	oltre 500 m	
121	Calascibetta	27	375	C06	Enna	oltre 500 m	
122	Calascibetta	27	333	C02	Enna	oltre 500 m	
123	Calascibetta	4	93	F02	Enna	oltre 500 m	
124	Calascibetta	4	83	C02	Enna	oltre 500 m	
125	Calascibetta	5	129	C02	Enna	oltre 500 m	
126	Calascibetta	5	128	C02	Enna	oltre 500 m	
127	Calascibetta	18	68	C02	Enna	478 m	CA12
128	Calascibetta	18	68	C02	Enna	459 m	CA12
129	Calascibetta	18	26	TERRENO	Enna	oltre 500 m	
130	Calascibetta	17	25	C02	Enna	oltre 500 m	
131	Enna	286	27	FABB. DIRUTO	Enna	oltre 500 m	
132	Enna	286	74	A03	Enna	oltre 500 m	
133	Enna	286	74	A03	Enna	oltre 500 m	
134	Enna	286	74	A03	Enna	oltre 500 m	
135	Enna	286	74	A03	Enna	oltre 500 m	
136	Calascibetta	20	1	A05	Enna	oltre 500 m	
137	Calascibetta	20	40	C02	Enna	oltre 500 m	
138	Calascibetta	20	39	A07	Enna	oltre 500 m	
139	Calascibetta	20	39	A07	Enna	oltre 500 m	
140	Calascibetta	20	39	A07	Enna	oltre 500 m	
141	Calascibetta	2	378	C02	Enna	oltre 500 m	
142	Calascibetta	2	137	A03	Enna	oltre 500 m	
144	Calascibetta	2	372	A02	Enna	oltre 500 m	
143	Calascibetta	2	373	C06	Enna	oltre 500 m	
145	Calascibetta	2	327	A04	Enna	oltre 500 m	
146	Calascibetta	2	385	A03	Enna	oltre 500 m	
147	Calascibetta	2	157	A04	Enna	oltre 500 m	
148	Calascibetta	2	127	A04	Enna	oltre 500 m	
149	Calascibetta	1	81	A04	Enna	oltre 500 m	
150	Calascibetta	1	80	A04	Enna	oltre 500 m	
151	Calascibetta	1	79	A04	Enna	oltre 500 m	
152	Calascibetta	1	78	A04	Enna	oltre 500 m	
153	Calascibetta	1	306	A03	Enna	oltre 500 m	
154	Calascibetta	1	306	C06	Enna	oltre 500 m	
155	Calascibetta	5	127	D10	Enna	oltre 500 m	
156	Calascibetta	5	2	N.C.	Enna	oltre 500 m	
157	Calascibetta	5	2	N.C.	Enna	oltre 500 m	
158	Calascibetta	2	471	C02	Enna	oltre 500 m	
159	Calascibetta	2	420	A04	Enna	oltre 500 m	


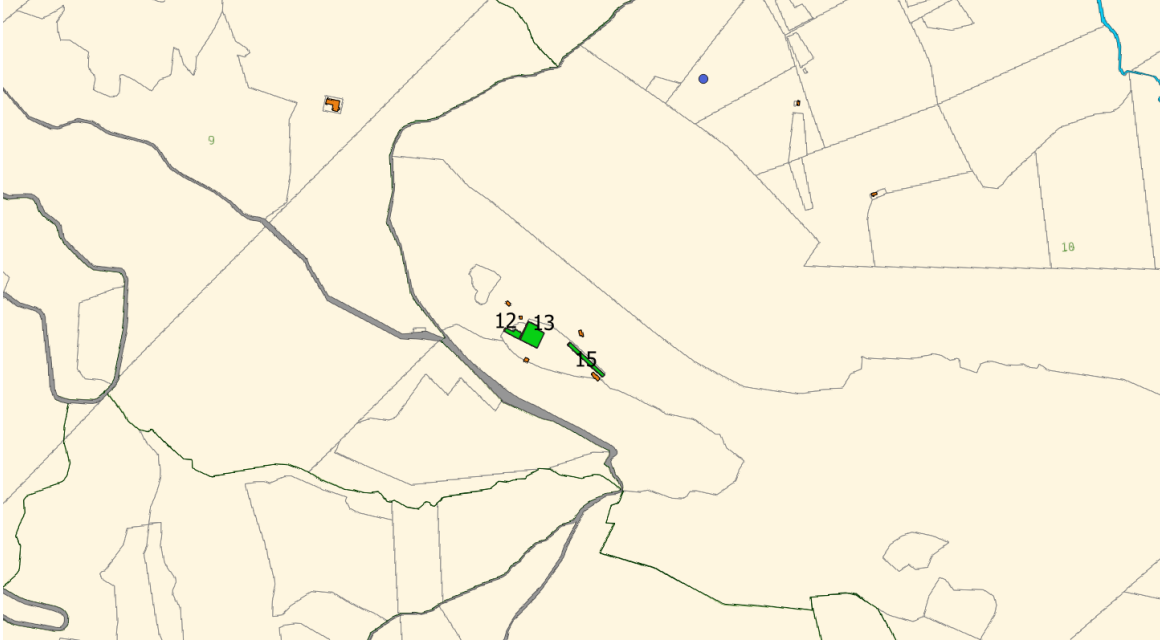
160	Calascibetta	2	418	A04	Enna	oltre 500 m	
161	Calascibetta	2	427	B07	Enna	oltre 500 m	
162	Calascibetta	2	476	C02	Enna	oltre 500 m	
163	Calascibetta	2	475	A04	Enna	oltre 500 m	
164	Calascibetta	2	10	A02	Enna	oltre 500 m	
165	Calascibetta	2	469	A03	Enna	oltre 500 m	
166	Calascibetta	2	470	A03	Enna	oltre 500 m	
167	Calascibetta	2	472	C02	Enna	oltre 500 m	
168	Calascibetta	2	467	C02	Enna	oltre 500 m	
169	Calascibetta	2	466	C02	Enna	oltre 500 m	
170	Calascibetta	2	465	C02	Enna	oltre 500 m	
171	Calascibetta	2	422	N.C.	Enna	478 m	CA05
172	Calascibetta	5	7	N.C.	Enna	oltre 500 m	
173	Calascibetta	5	127	D10	Enna	oltre 500 m	
174	Calascibetta	5	127	D10	Enna	oltre 500 m	
175	Calascibetta	4	83	C06	Enna	oltre 500 m	
175	Calascibetta	27	299	C02	Enna	oltre 500 m	

Categorie catastali	
A/2	Abitazioni di tipo civile
A/3	Abitazioni di tipo economico
A/4	Abitazioni di tipo popolare
A/5	Abitazioni di tipo ultrapopolare
A/7	Abitazioni in villini
B/7	Cappelle ed oratori non destinati all'esercizio pubblico del culto
C/2	Magazzini e locali di deposito
C/6	Stalle, scuderie, rimesse, autorimesse (senza fine di lucro)
D/1	Opifici
D/10	Fabbricati per funzioni produttive connesse alle attività agricole
F/2	Unità collabenti

Di seguito, sono riportate le schede tecniche dei **57 fabbricati destinati a civile abitazione** censiti nel buffer di indagine di 1 km (indicati in verde nella tabella precedente).

Nell'area di indagine è stata accertata l'assenza di recettori sensibili quali scuole, ospedali, chiese, case di cura o di riposo.

3.3 Schede tecniche ricettori-civile abitazione

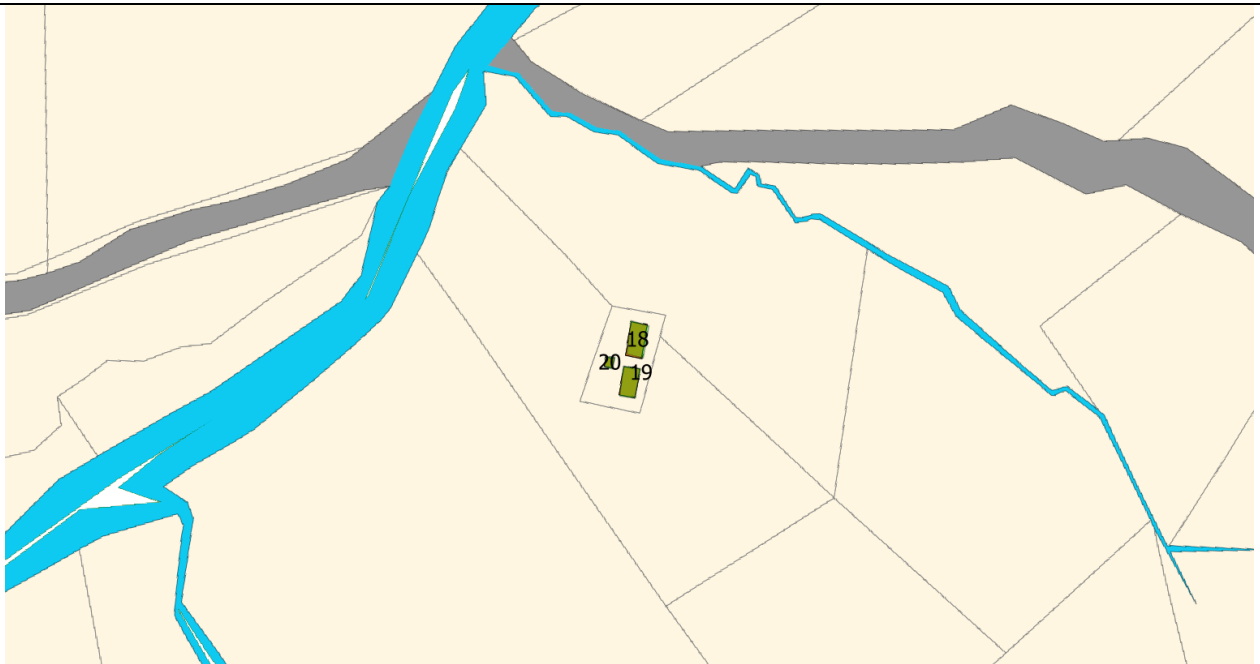
<p>SCHEDE FABBRICATI n. 12, 13, 15 Comune di Calascibetta (EN)</p>	<p>Coordinate: (UTM WGS84-33N) n.12: 427807; 4168187 n. 13: 427840,6; 4168181,5 n. 15: 427936,1; 4168140,1</p>
	
<p>Fonte: Google Earth</p>	
	
<p>BREVE DESCRIZIONE:</p> <ul style="list-style-type: none"> • n. 12: Fg. 10, p.lla 6, categoria A/4: abitazione di tipo popolare • n. 13: Fg. 10, p.lla 6, categoria A/2: abitazione di tipo civile • n. 15: Fg. 10, p.lla 20, categoria A/5: abitazione di tipo ultrapopolare 	
<p>DISTANZA MINIMA DALL'IMPIANTO: oltre 500 m dall'aerogeneratore più vicino CA10</p>	

SCHEDA FABBRICATI n. 18, 19, 20
Comune di Gangi (PA)

Coordinate: (UTM WGS84-33N)
n.18: 427685,5; 4170406
n.19: 427679,6; 4170369,5
n.20: 427661,3; 4170386,4



Fonte: Google Earth



BREVE DESCRIZIONE:

- n. 18: Fg. 80, p.lla 83, categoria **A/4**: abitazione di tipo popolare
- n. 19: Fg. 80, p.lla 83, categoria **A/4**: abitazione di tipo popolare
- n. 20: Fg. 80, p.lla 83, categoria **A/4**: abitazione di tipo popolare

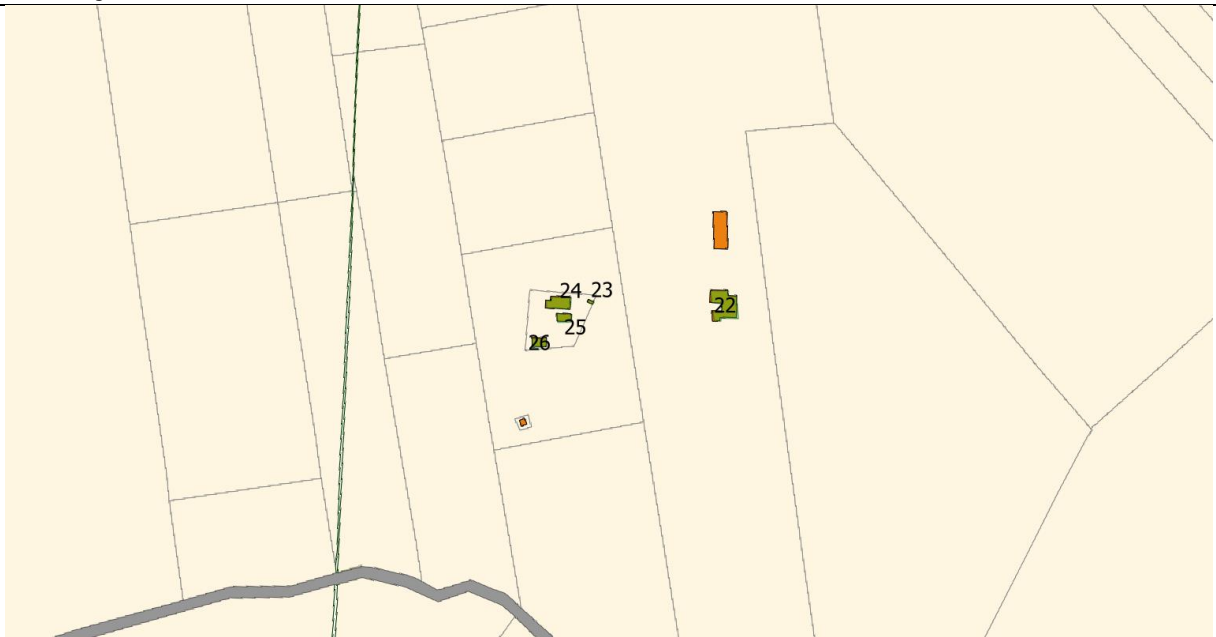
DISTANZA MINIMA DALL'IMPIANTO: oltre 500 m dagli aerogeneratori più vicini GA08 e GA09

**SCHEDA FABBRICATI n. 22, 23, 24, 25, 26
Comune di Gangi (PA)**

Coordinate: (UTM WGS84-33N)
n.22: 429272,05; 4172043,59
n.23: 429147,62; 4172048,19
n.24: 429119,59; 4172047,74
n.25: 429123,50; 4172033,48
n.26: 429101,35; 4172011,76



Fonte: Google Earth



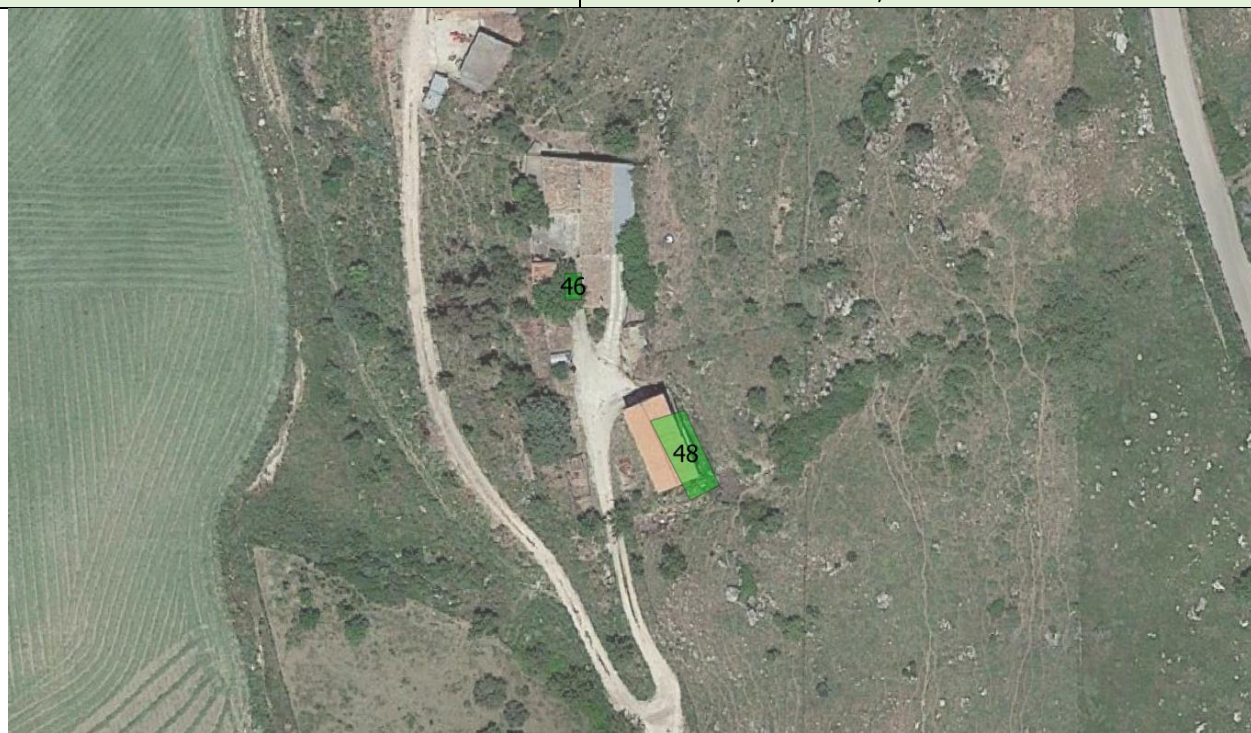
BREVE DESCRIZIONE:

- n. 22: Fg. 79, p.lla 242, categoria **A/4**: abitazione di tipo popolare
- n. 23: Fg. 79, p.lla 246, categoria **A/4**: abitazione di tipo popolare
- n. 24: Fg. 79, p.lla 246, categoria **A/4**: abitazione di tipo popolare
- n. 25: Fg. 79, p.lla 246, categoria **A/4**: abitazione di tipo popolare
- n. 26: Fg. 79, p.lla 246, categoria **A/4**: abitazione di tipo popolare

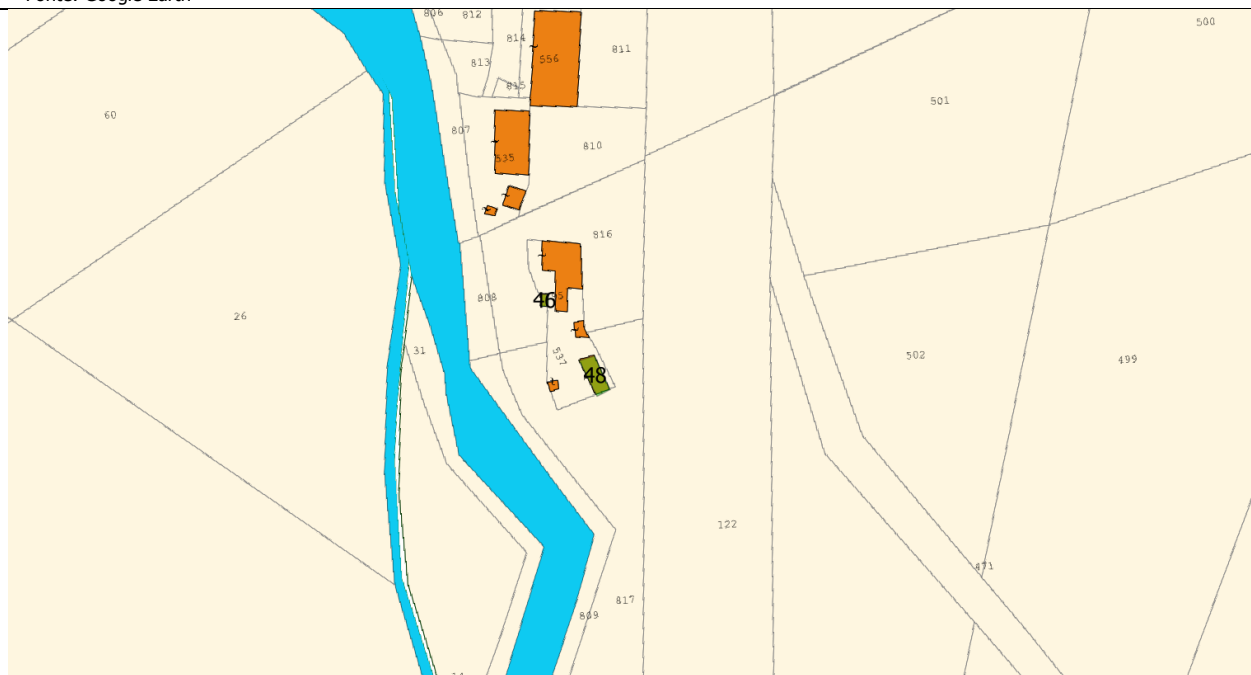
**DISTANZA MINIMA DALL'IMPIANTO: recettore n. 24 a circa 490 m da aerogeneratore più vicino GA04;
recettori n. 22, 23, 25 e 26 a oltre 500 m dall'aerogeneratore più vicino GA04**

SCHEDA FABBRICATI n. 46, 48
Comune di Gangi (PA)

Coordinate: (UTM WGS84-33N)
n.46: 430720,81; 4172453,51
n.48: 430742,81; 4172421,20



Fonte: Google Earth



BREVE DESCRIZIONE:

- n. 46: Fg. 74, p.lla 795, categoria **A/4**: abitazione di tipo popolare
- n. 48: Fg. 74, p.lla 537, categoria **A/4**: abitazione di tipo popolare

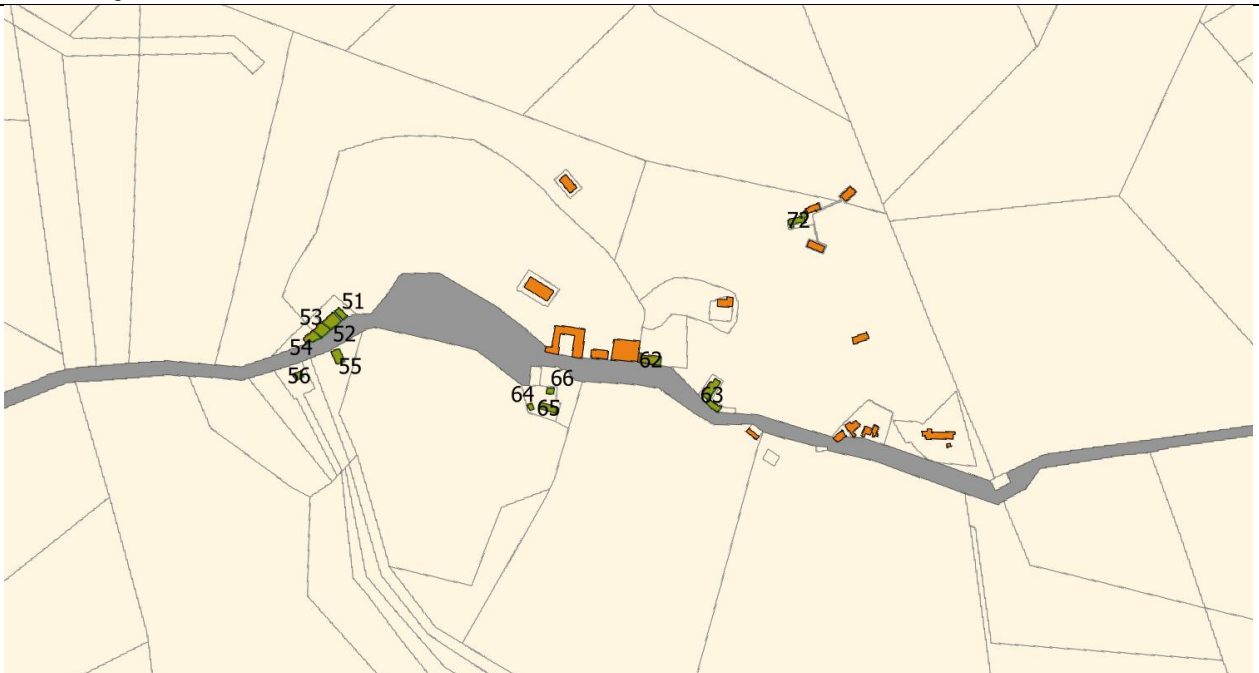
DISTANZA MINIMA DALL'IMPIANTO: oltre 500 m dagli aerogeneratori più vicini GA01 e GA02

**SCHEDE FABBRICATI n. 51, 52, 53, 54, 55, 56, 62, 63, 64, 65, 66, 72
Comune di Gangi (PA)**

Coordinate: (UTM WGS84-33N)
n.51: 431467,05; 4171816,87
n.52: 431459,48; 4171810,64
n.53: 431451,12; 4171803,30
n.54: 431442,25; 4171797,00
n.55: 431464,27; 4171780,55
n.56: 431430,57; 4171764,27
n.62: 431729,98; 4171777,75
n.63: 431782,86; 4171749,07
n.64: 431628,75; 4171737,37
n.65: 431643,51; 4171736,55
n.66: 431645,15; 4171751,22
n.72: 431855,87; 4171896,71



Fonte: Google Earth



BREVE DESCRIZIONE:

- n. 51: Fg. 78, p.lla 234, categoria **A/4**: abitazione di tipo popolare
- n. 52: Fg. 78, p.lla 234, categoria **A/4**: abitazione di tipo popolare
- n. 53: Fg. 78, p.lla 235, categoria **A/4**: abitazione di tipo popolare
- n. 54: Fg. 78, p.lla 212, categoria **A/4**: abitazione di tipo popolare
- n. 55: Fg. 78, p.lla 222, categoria **A/4**: abitazione di tipo popolare
- n. 56: Fg. 78, p.lla 211, categoria **A/4**: abitazione di tipo popolare
- n. 62: Fg. 78, p.lla 185, categoria **A/7**: abitazione in villino
- n. 63: Fg. 78, p.lla 201, categoria **A/3**: abitazioni di tipo economico
- n. 64: Fg. 78, p.lla 181, categoria **A/4**: abitazione di tipo popolare
- n. 65: Fg. 78, p.lla 181, categoria **A/4**: abitazione di tipo popolare
- n. 66: Fg. 78, p.lla 181, categoria **A/4**: abitazione di tipo popolare
- n. 72: Fg. 78, p.lla 152, categoria **A/4**: abitazione di tipo popolare

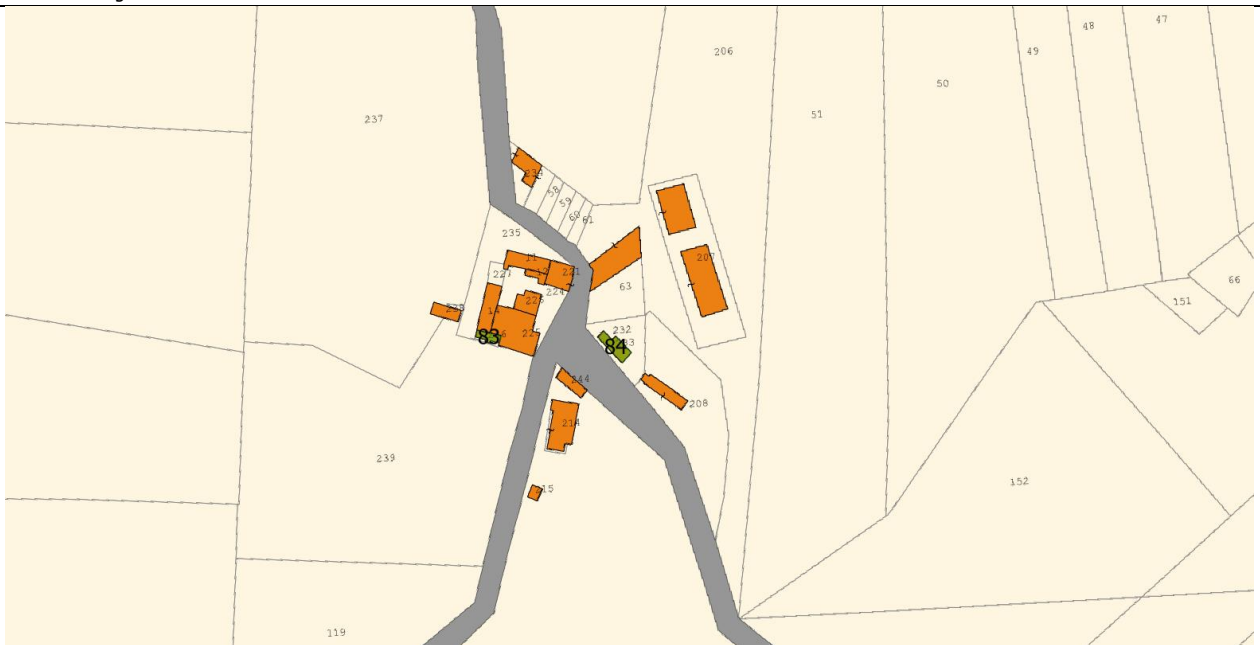
DISTANZA MINIMA DALL'IMPIANTO: **oltre 500 m dall'aerogeneratore più vicino GA01**

SCHEDE FABBRICATI n. 83, 84
Comune di Gangi (PA)

Coordinate: (UTM WGS84-33N)
n.83: 430153,77; 4170956,69
n.84: 430211,16; 4170952,25



Fonte: Google Earth



BREVE DESCRIZIONE:

- n. 83: Fg. 79, p.la 236, categoria **A/4**: abitazione di tipo popolare
- n. 84: Fg. 79, p.la 233, categoria **A/4**: abitazione di tipo popolare

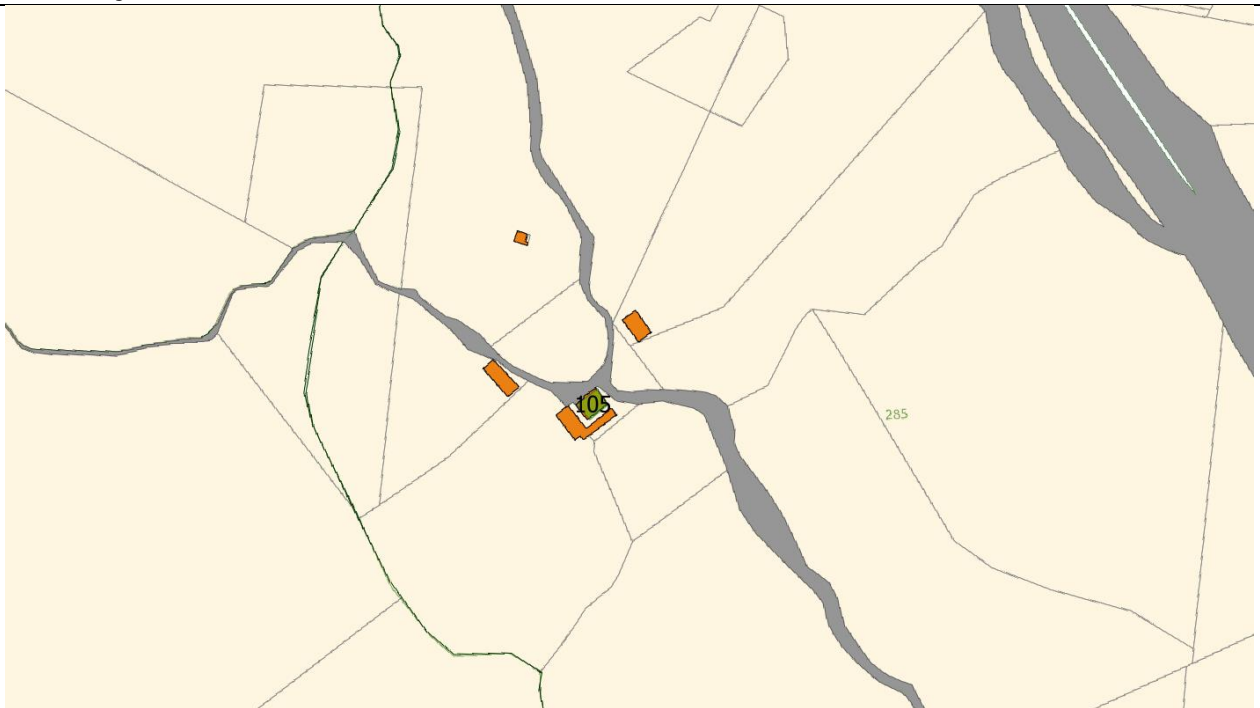
DISTANZA MINIMA DALL'IMPIANTO: **oltre 500 m dagli aerogeneratori più vicini GA07 e CA06**

SCHEDA FABBRICATI n. 105
Comune di Gangi (PA)

Coordinate: (UTM WGS84-33N)
n.105: 430767,38; 4169464,47



Fonte: Google Earth



BREVE DESCRIZIONE:

- n. 105: Fg. 285, p.lla 50, categoria **A/4**: abitazione di tipo economico

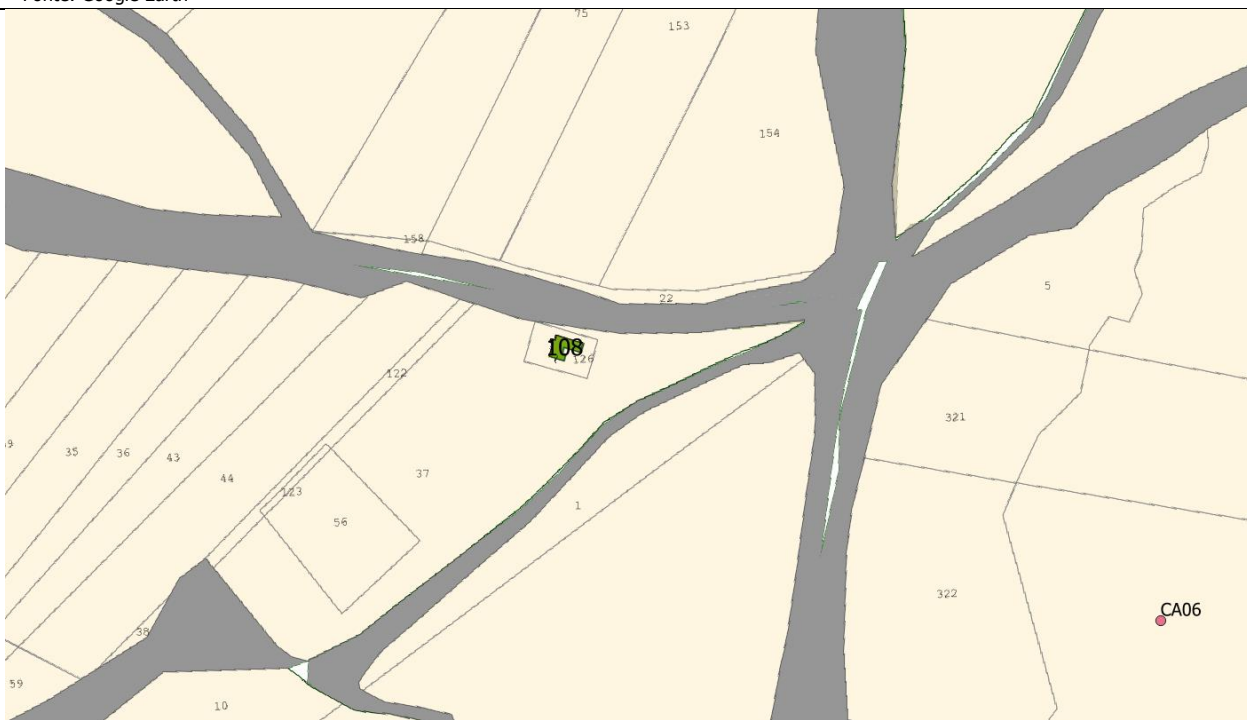
DISTANZA MINIMA DALL'IMPIANTO: oltre 500 m dagli aerogeneratori più vicini CA05 e CA06

SCHEDA FABBRICATI n. 108
Comune di Enna (EN)

Coordinate: (UTM WGS84-33N)
n.108: 430735,05; 4170345,97



Fonte: Google Earth



BREVE DESCRIZIONE:

- n. 108: Fg. 281, p.lla 126, categoria **A/3**: abitazioni di tipo economico

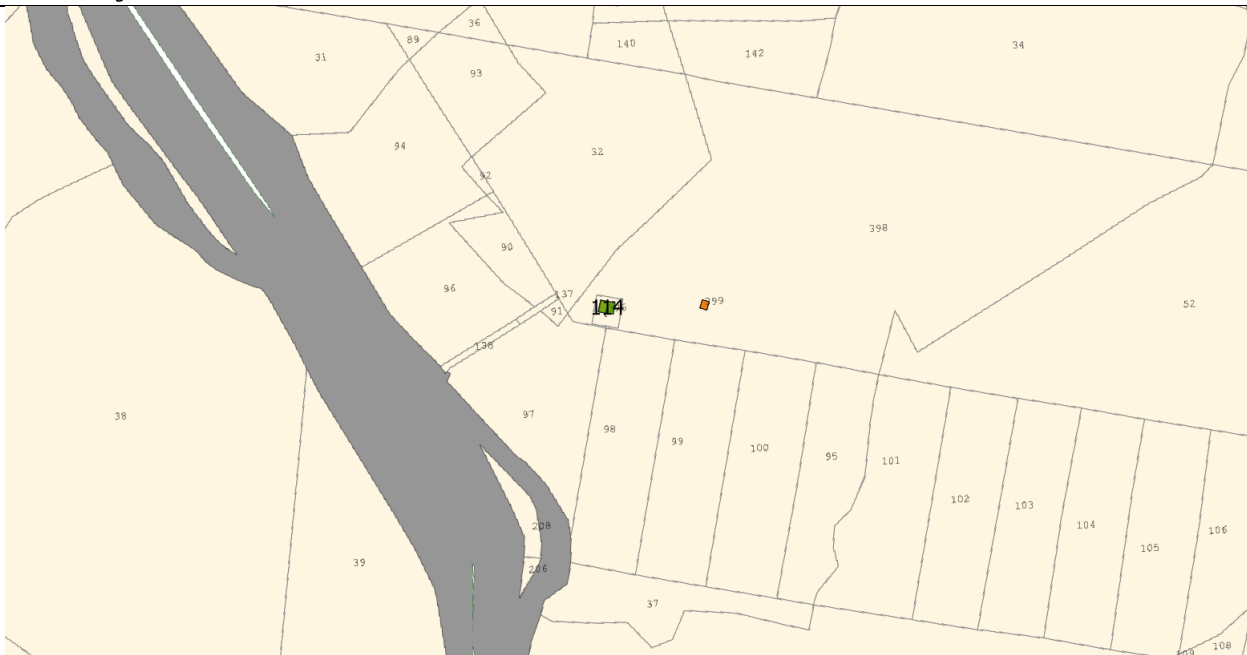
DISTANZA MINIMA DALL'IMPIANTO: circa 475 m dall'aerogeneratore più vicino CA06

SCHEDA FABBRICATI n. 114
Comune di Calascibetta (EN)

Coordinate: (UTM WGS84-33N)
n.114: 431481,17; 4169571,20



Fonte: Google Earth



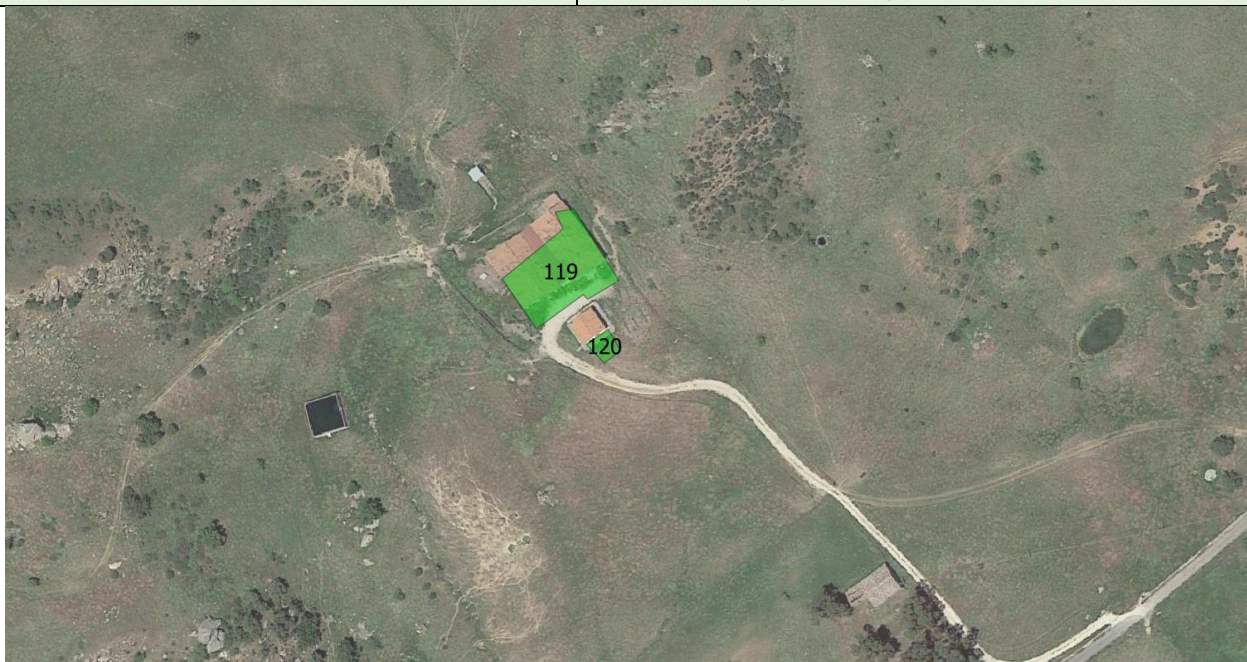
BREVE DESCRIZIONE:

- n. 114: Fg. 1, p.la 396, categoria **A/3**: abitazioni di tipo economico

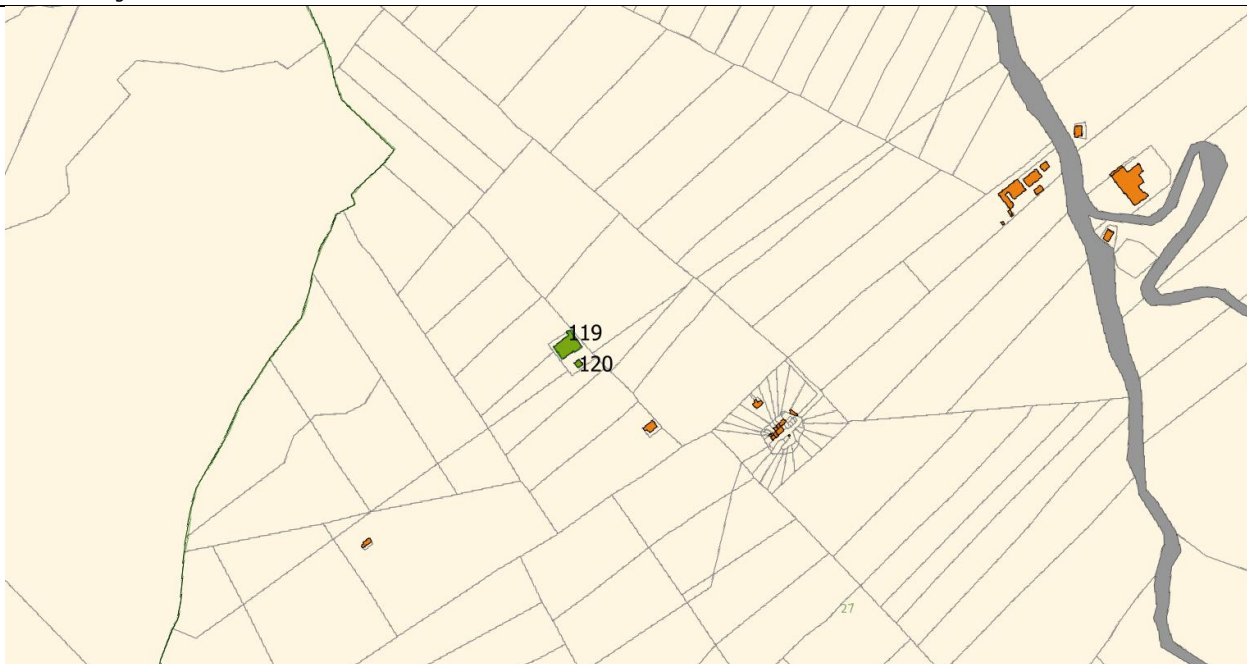
DISTANZA MINIMA DALL'IMPIANTO: circa 442 m dall'aerogeneratore più vicino CA05

SCHEDA FABBRICATI n. 119, 120
Comune di Calascibetta (EN)

Coordinate: (UTM WGS84-33N)
n.119: 433983,60; 4168161,60
n.120: 433998,30; 4168137,60



Fonte: Google Earth



BREVE DESCRIZIONE:

- n. 119: Fg. 27, p.lla 360, categoria **A/3**: abitazioni di tipo economico
- n. 120: Fg. 27, p.lla 360, categoria **A/3**: abitazioni di tipo economico

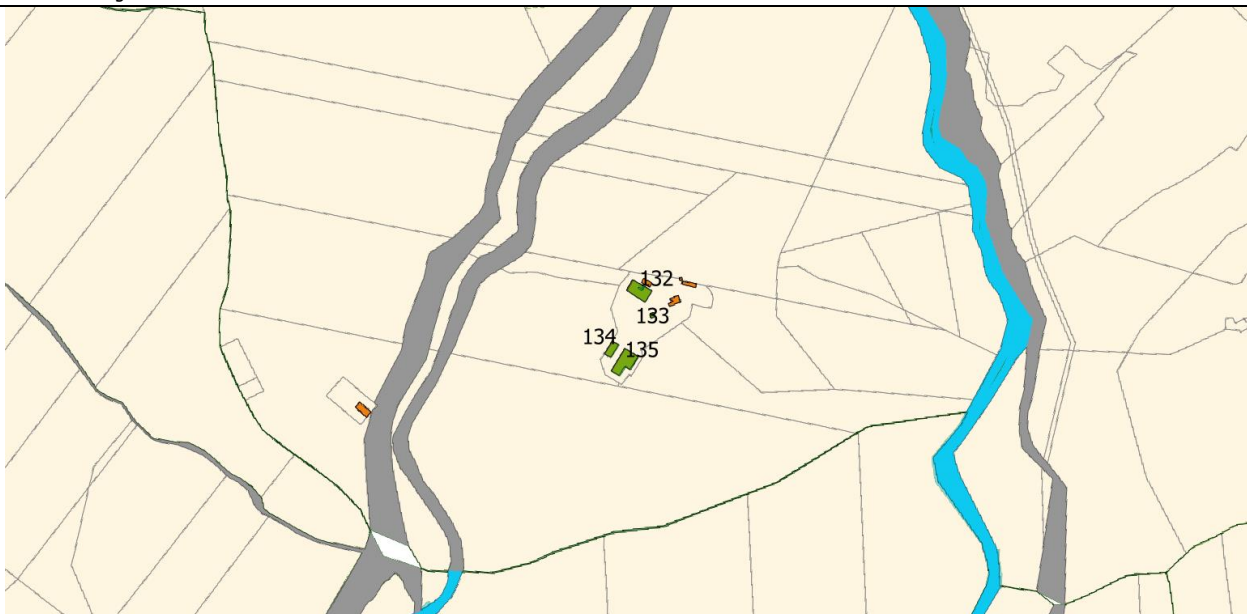
DISTANZA MINIMA DALL'IMPIANTO: oltre 500 m dall'aerogeneratore più vicino CA14

**SCHEDA FABBRICATI n. 132, 133, 134, 135
Comune di Enna (EN)**

Coordinate: (UTM WGS84-33N)
n.132: 431310,52; 4167810,18
n.133: 431328,67; 4167776,61
n.134: 431273,82; 4167731,48
n.135: 431291,04; 4167715,20



Fonte: Google Earth



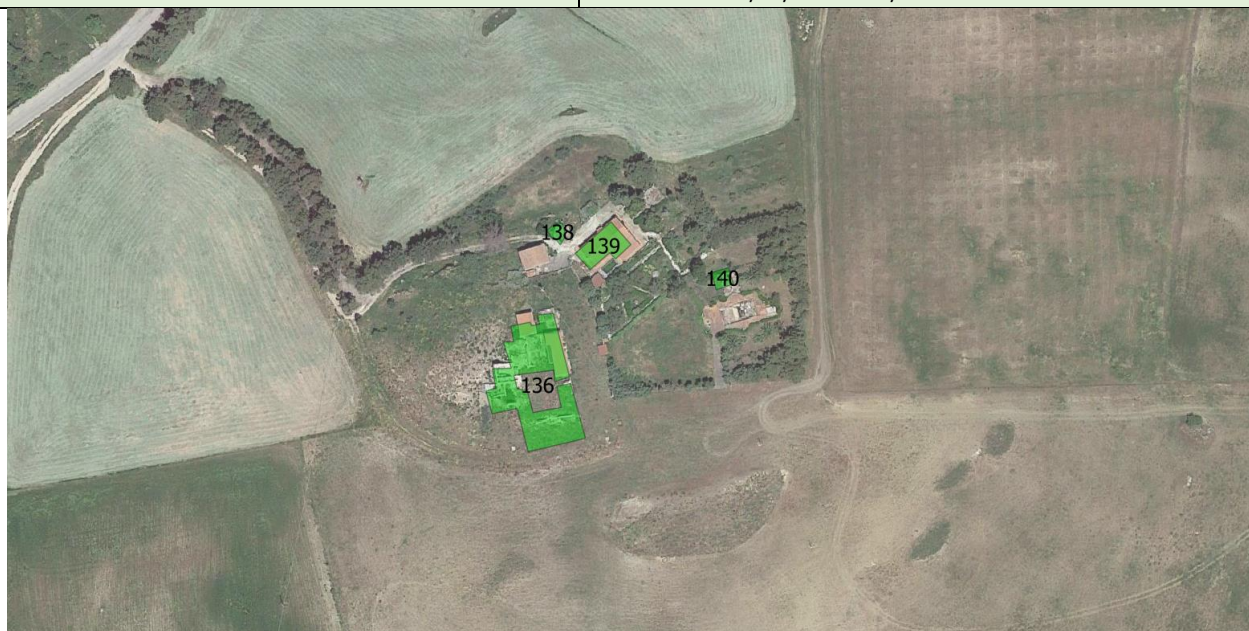
BREVE DESCRIZIONE:

- n. 132: Fg. 74, p.lla 286, categoria **A/3**: abitazioni di tipo economico
- n. 133: Fg. 74, p.lla 286, categoria **A/3**: abitazioni di tipo economico
- n. 134: Fg. 74, p.lla 286, categoria **A/3**: abitazioni di tipo economico
- n. 135: Fg. 74, p.lla 286, categoria **A/3**: abitazioni di tipo economico

DISTANZA MINIMA DALL'IMPIANTO: oltre 500 m dall'aerogeneratore più vicino CA12

**SCHEDE FABBRICATI n. 136, 138, 139, 140
Comune di Calascibetta (EN)**

Coordinate: (UTM WGS84-33N)
n.136: 431170,81; 4167264,78
n.138: 431185,72; 4167318,95
n.139: 431201,14; 4167314,09
n.140: 431242,12; 4167303,26



Fonte: Google Earth



BREVE DESCRIZIONE:

- n. 136: Fg. 20, p.lla 1, categoria **A/5**: abitazioni di tipo ultrapolare
- n. 138: Fg. 20, p.lla 39, categoria **A/7**: abitazione in villino
- n. 139: Fg. 20, p.lla 39, categoria **A/7**: abitazione in villino
- n. 140: Fg. 20, p.lla 39, categoria **A/7**: abitazione in villino

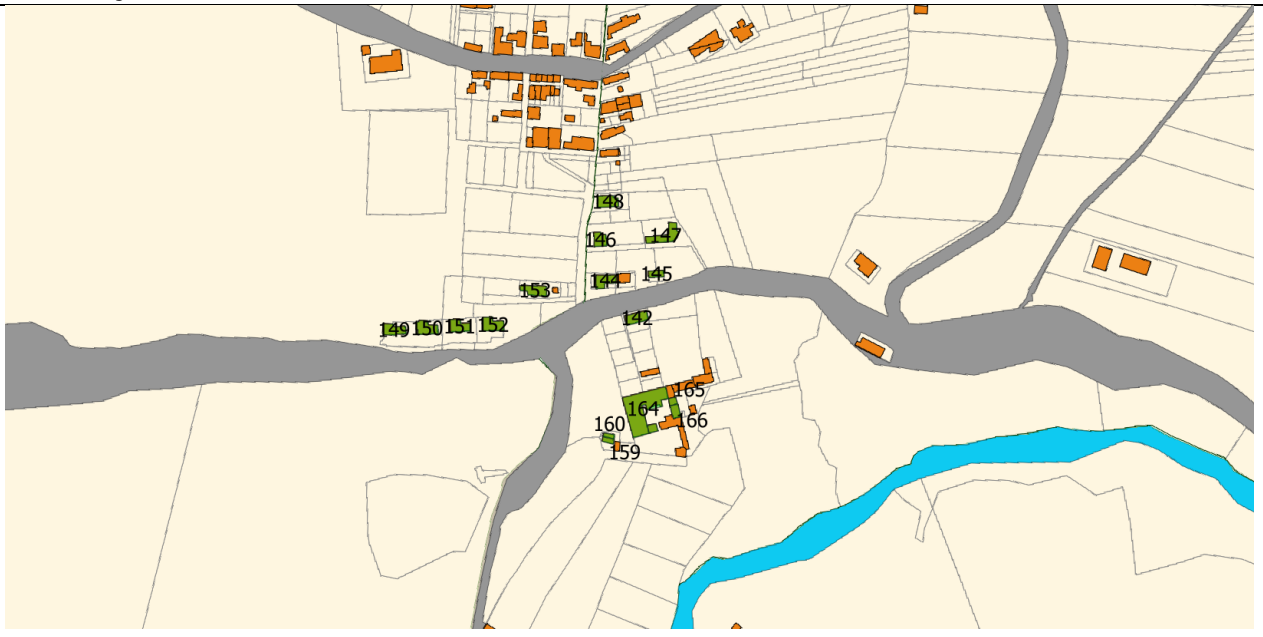
DISTANZA MINIMA DALL'IMPIANTO: oltre 500 m dall'aerogeneratore più vicino CA12

SCHEDE FABBRICATI n. 142, 144, 145, 146, 147, 148, 149, 150, 151, 152, 153, 159, 160, 163, 164, 165, 166
Comune di Calascibetta (EN)

Coordinate: (UTM WGS84-33N)
n.142: 432339,58; 4170631,17
n.144: 432307,70; 4170664,44
n.145: 432356,66; 4170670,13
n.146: 432306,40; 4170700,52
n.147: 432369,15; 4170703,27
n.148: 432313,19; 4170734,92
n.149: 432121,40; 4170619,66
n.150: 432151,52; 4170620,92
n.151: 432180,74; 4170622,77
n.152: 432211,09; 4170624,17
n.153: 432248,77; 4170655,01
n.159: 432313,73; 4170521,83
n.160: 432314,41; 4170525,43
n.163: 432353,31; 4170532,23
n.164: 432338,05; 4170555,37
n.165: 432371,54; 4170556,18
n.166: 432373,75; 4170547,95



Fonte: Google Earth



BREVE DESCRIZIONE:

- n. 142: Fg. 2, p.lla 137, categoria **A/3**: abitazione di tipo economico
- n. 144: Fg. 2, p.lla 372, categoria **A/2**: abitazione di tipo civile
- n. 145: Fg. 2, p.lla 372, categoria **A/4**: abitazione di tipo popolare
- n. 146: Fg. 2, p.lla 385, categoria **A/3**: abitazione di tipo economico
- n. 147: Fg. 2, p.lla 157, categoria **A/4**: abitazione di tipo popolare
- n. 148: Fg. 2, p.lla 127, categoria **A/4**: abitazione di tipo popolare
- n. 149: Fg. 1, p.lla 81, categoria **A/4**: abitazione di tipo popolare
- n. 150: Fg. 1, p.lla 80, categoria **A/4**: abitazione di tipo popolare
- n. 151: Fg. 1, p.lla 79, categoria **A/4**: abitazione di tipo popolare
- n. 152: Fg. 1, p.lla 78, categoria **A/4**: abitazione di tipo popolare
- n. 153: Fg. 1, p.lla 306, categoria **A/3**: abitazione di tipo economico
- n. 159: Fg. 2, p.lla 420, categoria **A/4**: abitazione di tipo popolare
- n. 160: Fg. 2, p.lla 418, categoria **A/4**: abitazione di tipo popolare
- n. 163: Fg. 2, p.lla 475, categoria **A/4**: abitazione di tipo popolare
- n. 164: Fg. 2, p.lla 10, categoria **A/2**: abitazione di tipo civile
- n. 165: Fg. 2, p.lla 469, categoria **A/3**: abitazione di tipo economico
- n. 166: Fg. 2, p.lla 470, categoria **A/3**: abitazione di tipo economico

DISTANZA MINIMA DALL'IMPIANTO: **oltre 500 m dall'aerogeneratore più vicino CA05**