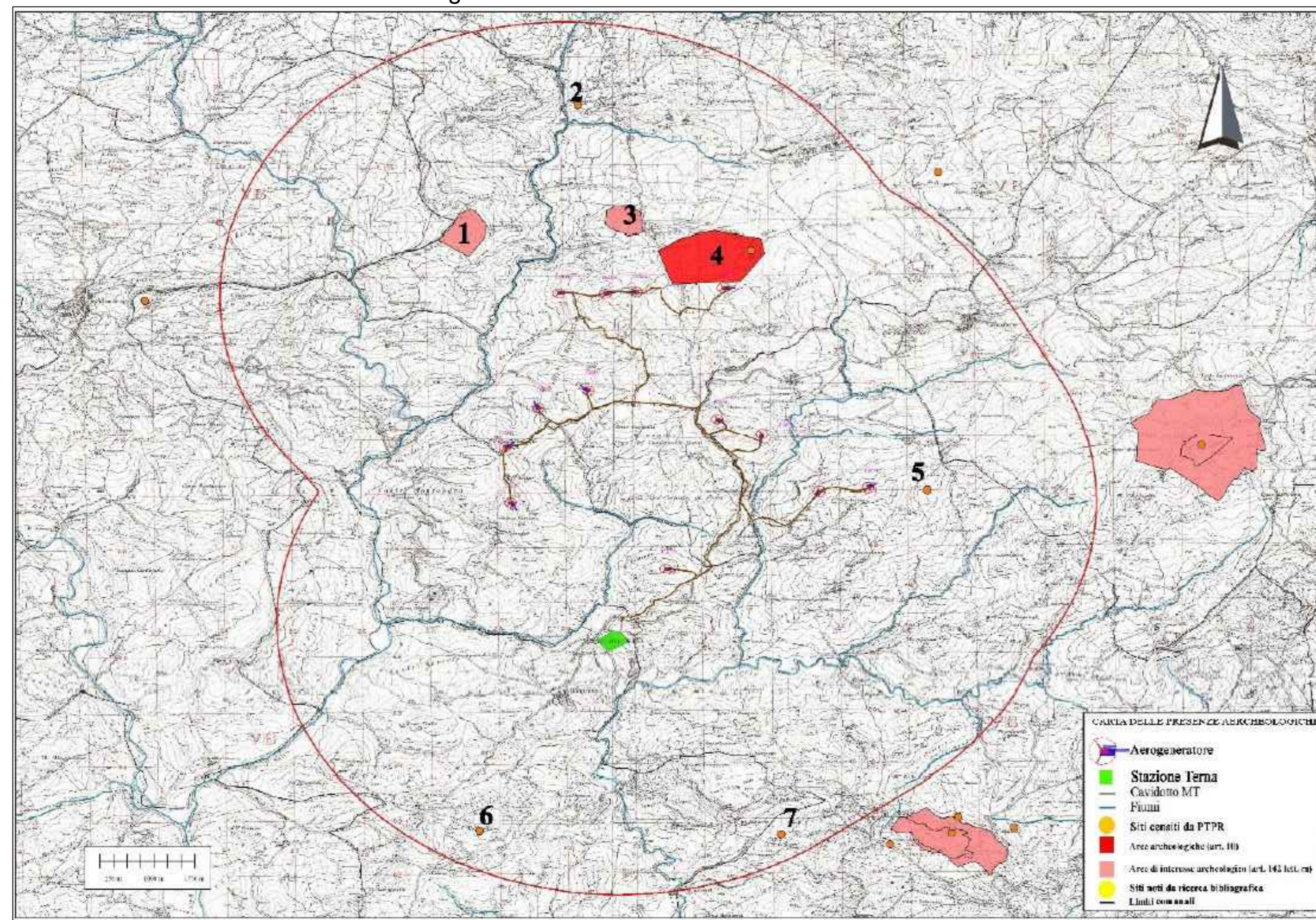


PROGETTO DEFINITIVO PER LA REALIZZAZIONE DI UN PARCO EOLICO NEI COMUNI DI GANGI (PA) E CALASCIBETTA (EN)

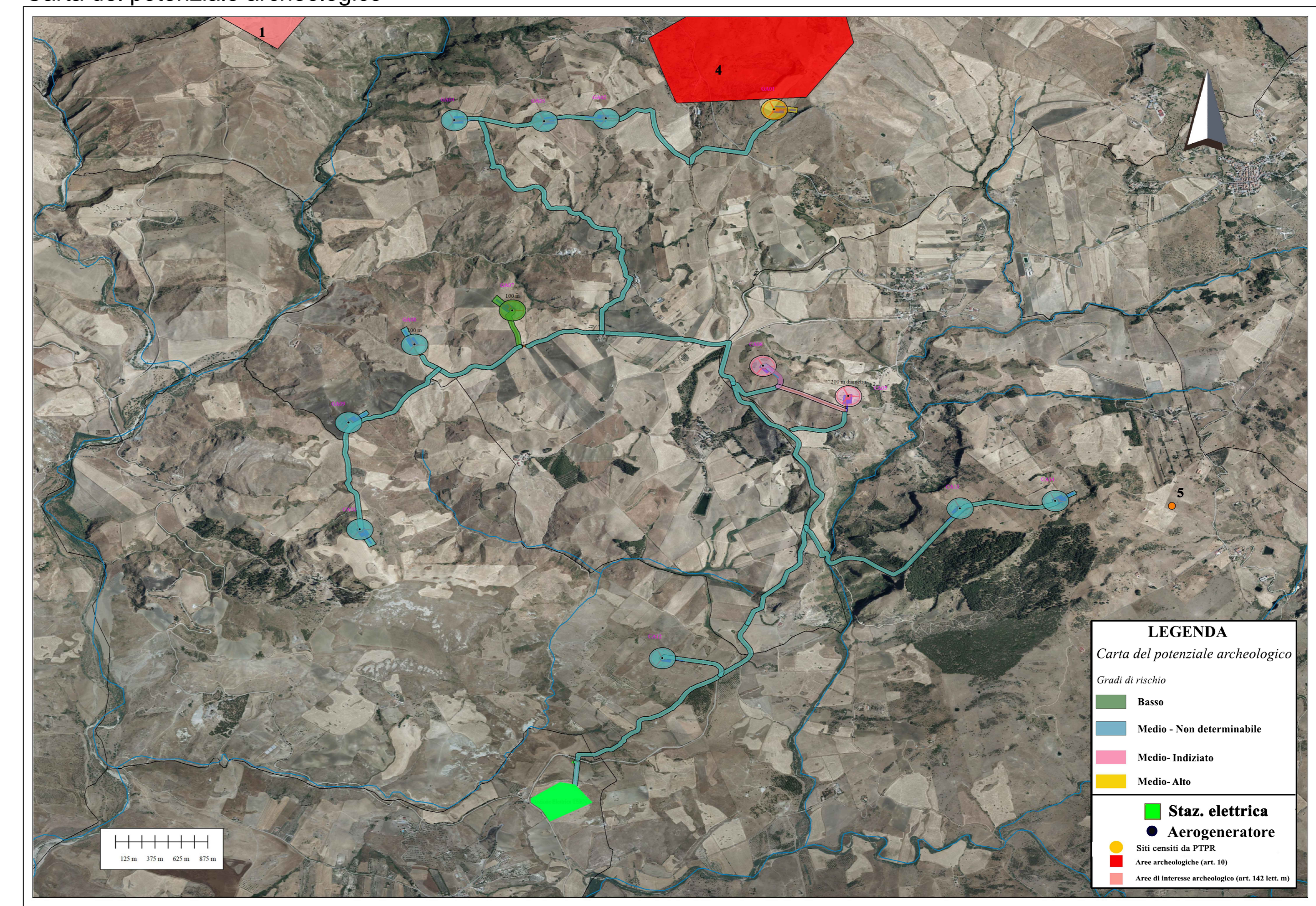
Tecnico
Dott. Alberto D'Agata
Responsabile commessa
Ing. Danilo POMPONIO

TAVOLA	TITOLO	COMMESSA	TIPOLOGIA		
V13	VERIFICA PREVENTIVA DELL'INTERESSE ARCHEOLOGICO - TAVOLE	22116	D		
REVISIONE		DW22116D-V13			
00		SOSTITUISCE	SOSTITUITO DA		
		DC2116D-V13.dwg			
FOGLIO		NOME FILE	SCALA		
1/1					
REV	DATA	MODIFICA	DISSEGNA	CONTROLLATO	APPROVATO
00	30/10/2022	Emissione	A. D'Agata	A. Beatrice	F. Tartari
01					
02					
03					
04					
05					

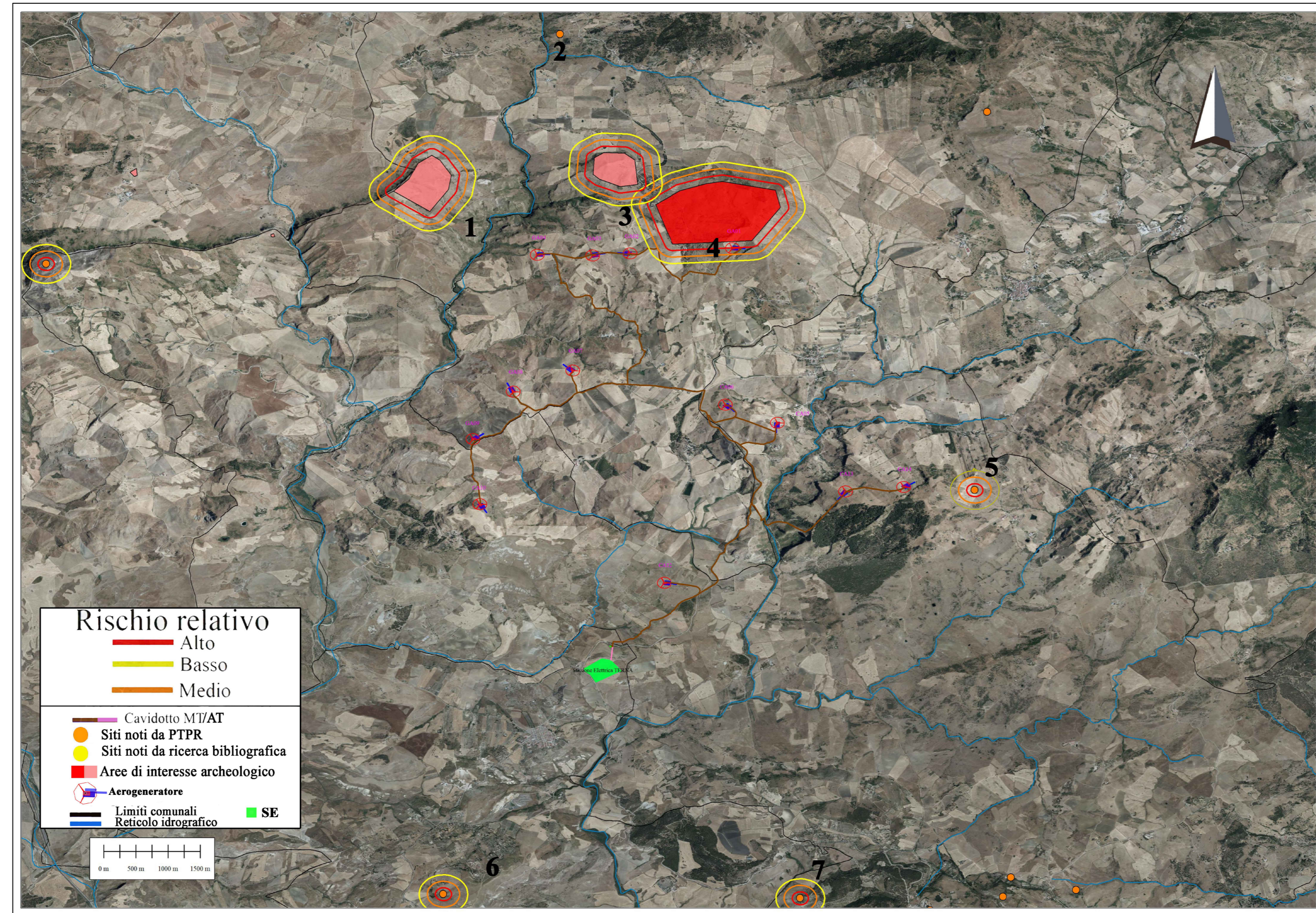
Carta su base IGM con le aree archeologiche note all'interno di un areale di 5 km



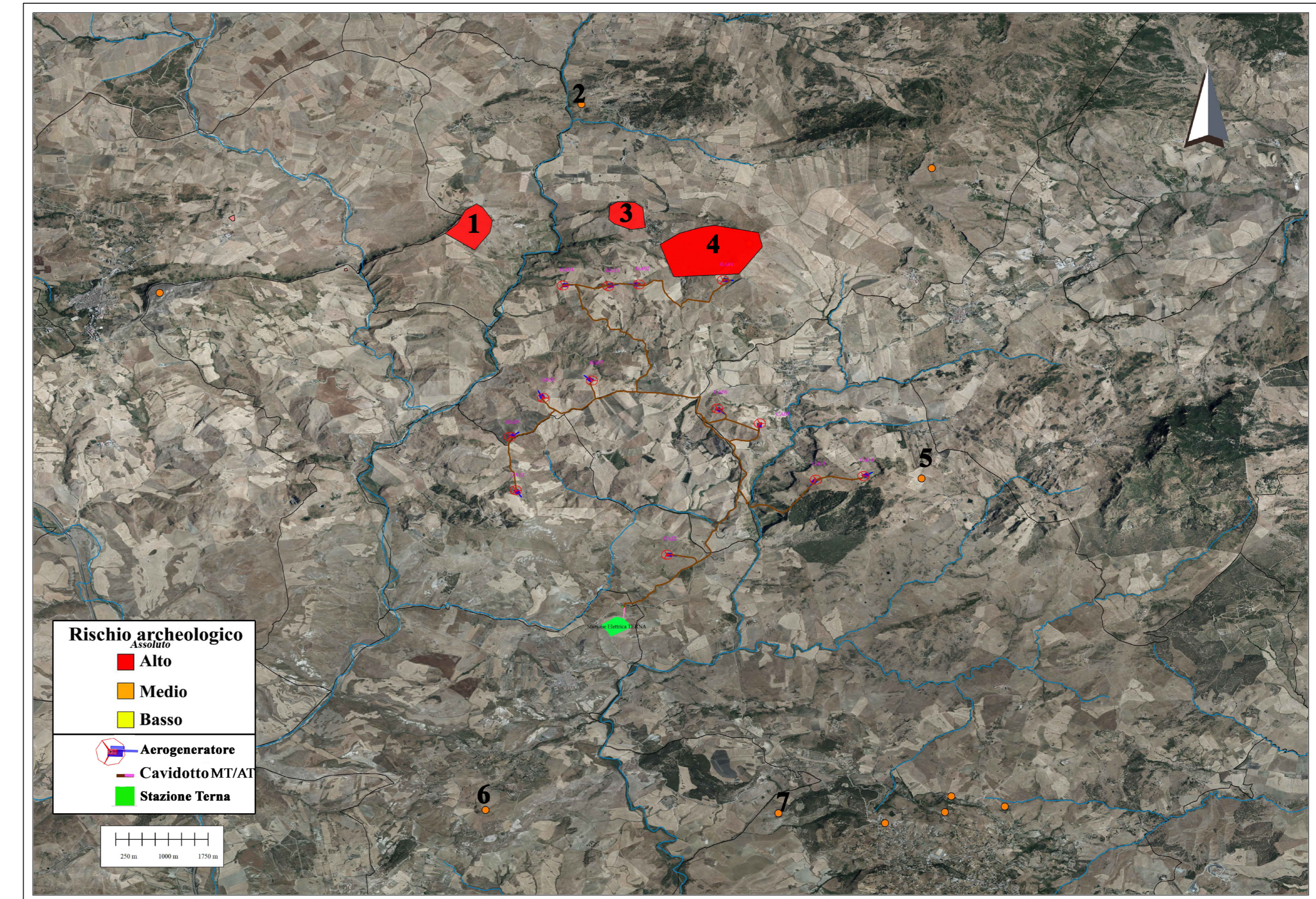
Carta del potenziale archeologico



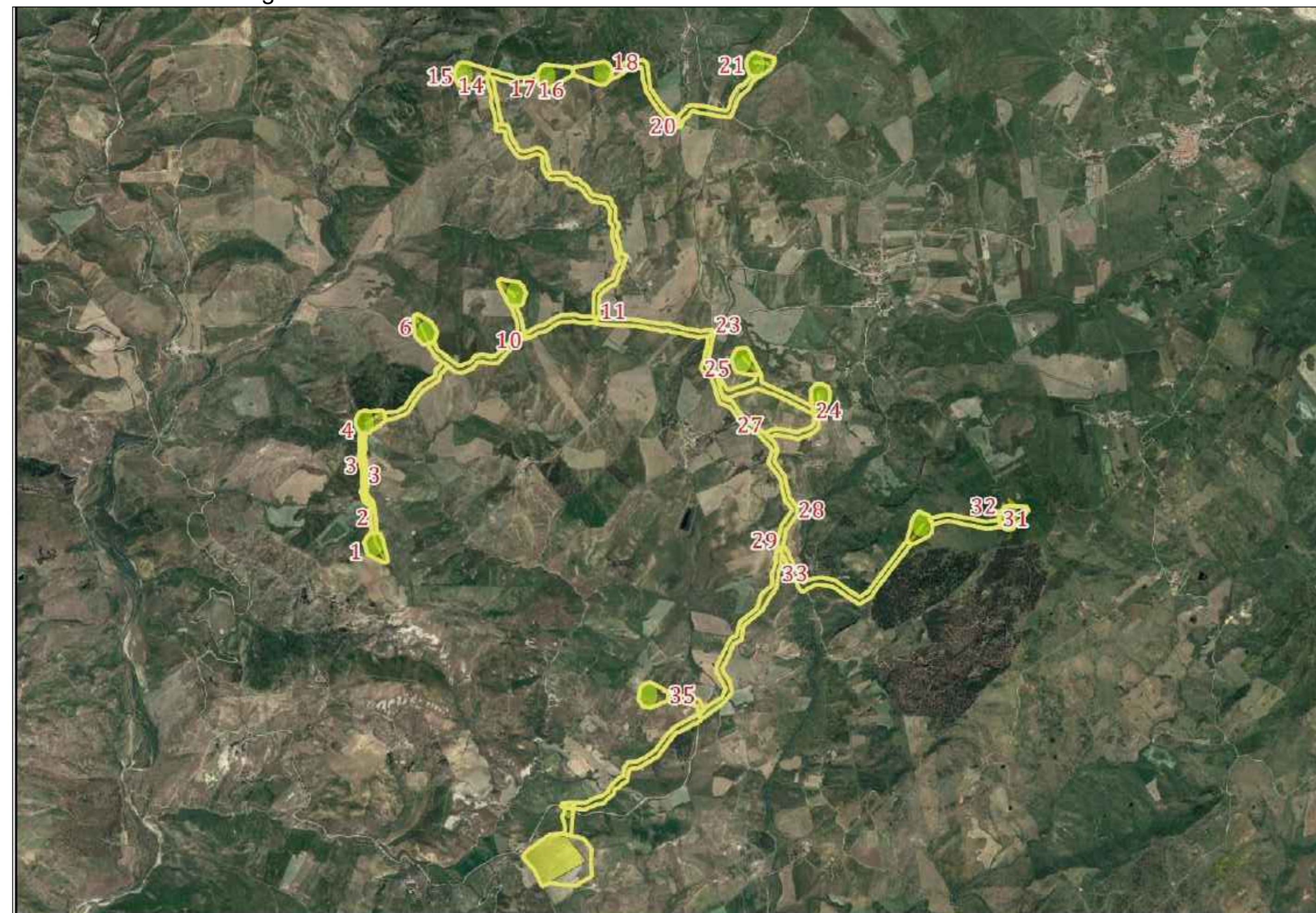
Carta del rischio relativo



Carta del rischio assoluto



Carta delle unità di ricognizione



Report fotografico di alcune unità di ricognizione

Unità di ricognizione 1



Unità di ricognizione 21

