

Sorgenia Maestrale s.r.l.

Via Alessandro Algardi n.4 - 20148 Milano (MI)

PROGETTO DEFINITIVO PER LA REALIZZAZIONE DI UN PARCO EOLICO NEI COMUNI DI GANGI (PA) E CALASCIBETTA (EN)



Tecnico
ing. Danilo POMPONIO

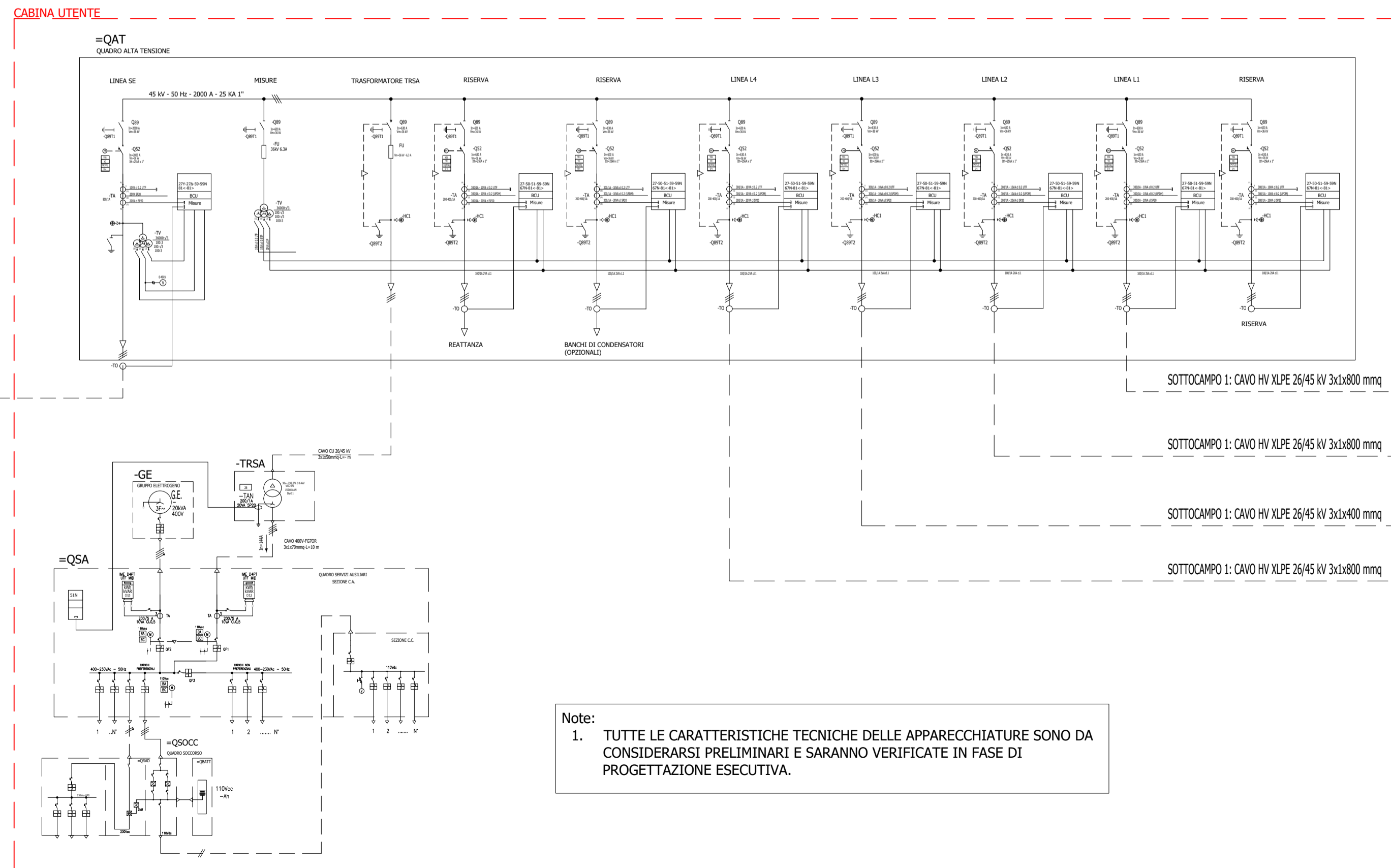
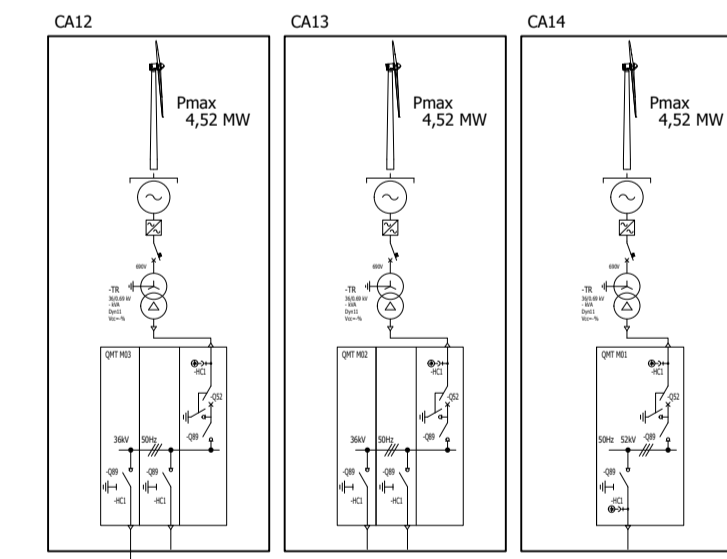
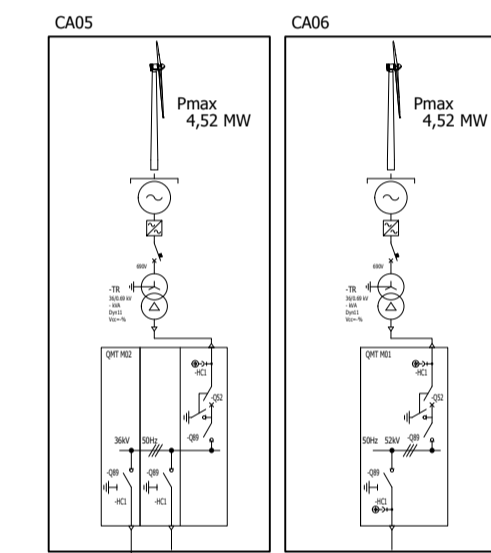
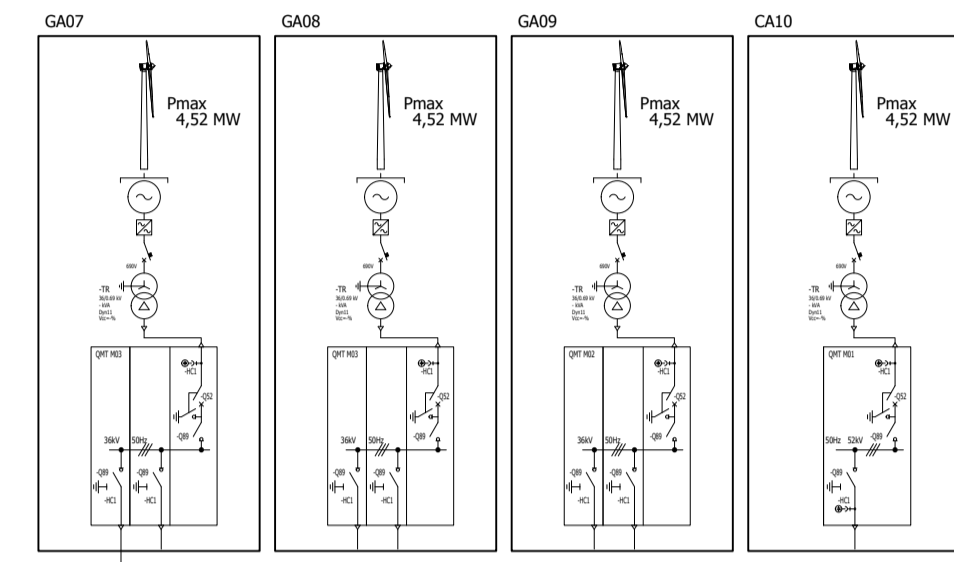
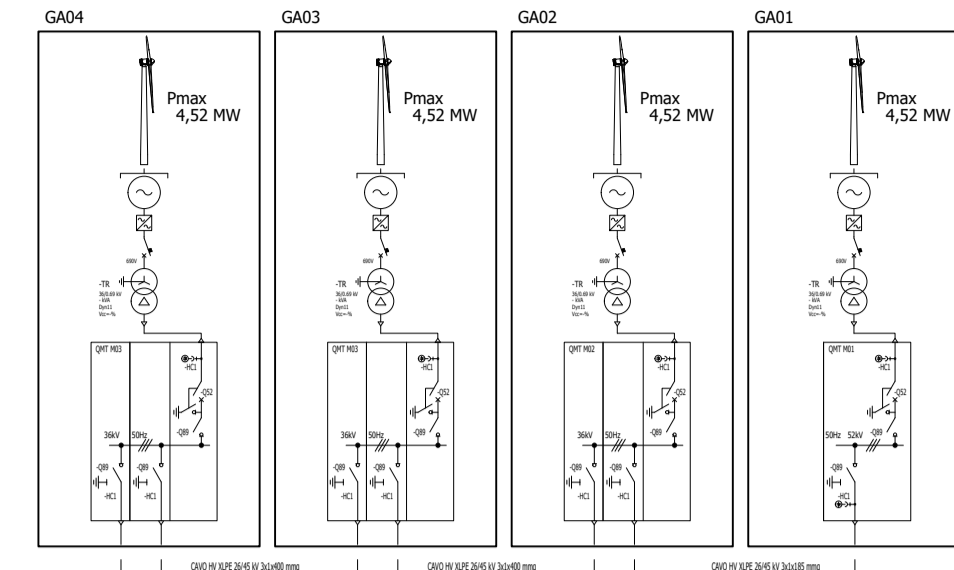
Collaborazioni (o altre cariche)

ing. Milena MIGLIONICO
ing. Giulia CARELLA
ing. Valentina SAMMARTINO
ing. Tommaso MANCINI
ing. Fabio MASTROSERIO
ing. Martino LAPENNA
ing. Margherita DEBERNARDIS
ing. Miriam MATARRESE
pianif. terr. Antonio SANTANDREA
ing. Nunzia ZECCHILLO
ing. Mariano MARSEGLIA
ing. Giuseppe Federico ZINGARELLI
ing. Dionisio STAFFIERI

Responsabile commessa
ing. Danilo POMPONIO

TAVOLA	TITOLO	COMMESSA	TIPOLOGIA		
E02	SCHEMA ELETTRICO UNIFILARE	22116	D		
REVISIONE		CODICE ELABORATO			
00		DW22116D-E02			
FOGLIO		SOSTITUISCE	SOSTITUITO DA		
1/1		CODICE ELABORATO	CODICE ELABORATO		
REV	DATA	MODIFICA	DISEGNATO	CONTROLLATO	APPROVATO
00	29/10/2022	Emissione	Lapenna	Mancini	Pomponio
01					
02					
03					
04					
05					

PARCO EOLICO



SOTTOCAMPO 1: CAVO HV XLPE 26/45 KV 3x1x800 mmq
SOTTOCAMPO 1: CAVO HV XLPE 26/45 KV 3x1x800 mmq
SOTTOCAMPO 1: CAVO HV XLPE 26/45 KV 3x1x400 mmq
SOTTOCAMPO 1: CAVO HV XLPE 26/45 KV 3x1x800 mmq

Note:
1. TUTTE LE CARATTERISTICHE TECNICHE DELLE APPARECCHIATURE SONO DA CONSIDERARSI PRELIMINARI E SARANNO VERIFICATE IN FASE DI PROGETTAZIONE ESECUTIVA.