

# Sorgenia Maestrale s.r.l.

Via Alessandro Algardi n.4 - 20148 Milano (MI)

## PROGETTO DEFINITIVO PER LA REALIZZAZIONE DI UN PARCO EOLICO NEI COMUNI DI GANGI (PA) E CALASCIBETTA (EN)



**Tecnico**  
ing. Danilo POMONIO

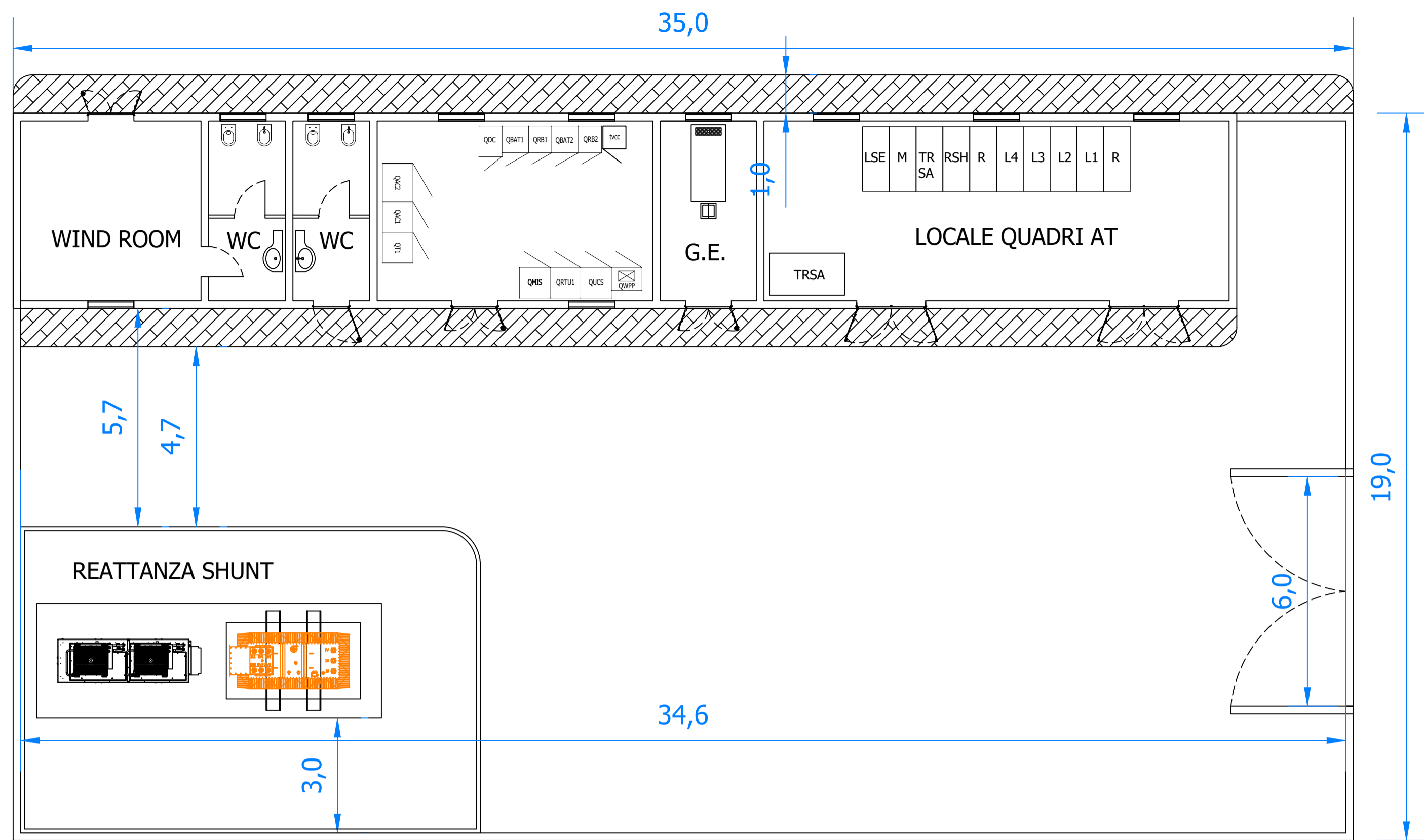
**Collaborazioni (o altre cariche)**

ing. Milena MIGLIONICO  
ing. Giulia CARELLA  
ing. Valentina SAMMARTINO  
ing. Tommaso MANCINI  
ing. Fabio MASTROSERIO  
ing. Martino LAPENNA  
ing. Margherita DEBERNARDIS  
ing. Miriam MATARRESE  
planif. terr. Antonio SANTANDREA  
ing. Nunzia ZECCHILLO  
ing. Mariano MARSEGLIA  
ing. Giuseppe Federico ZINGARELLI  
ing. Dionisio STAFFIERI

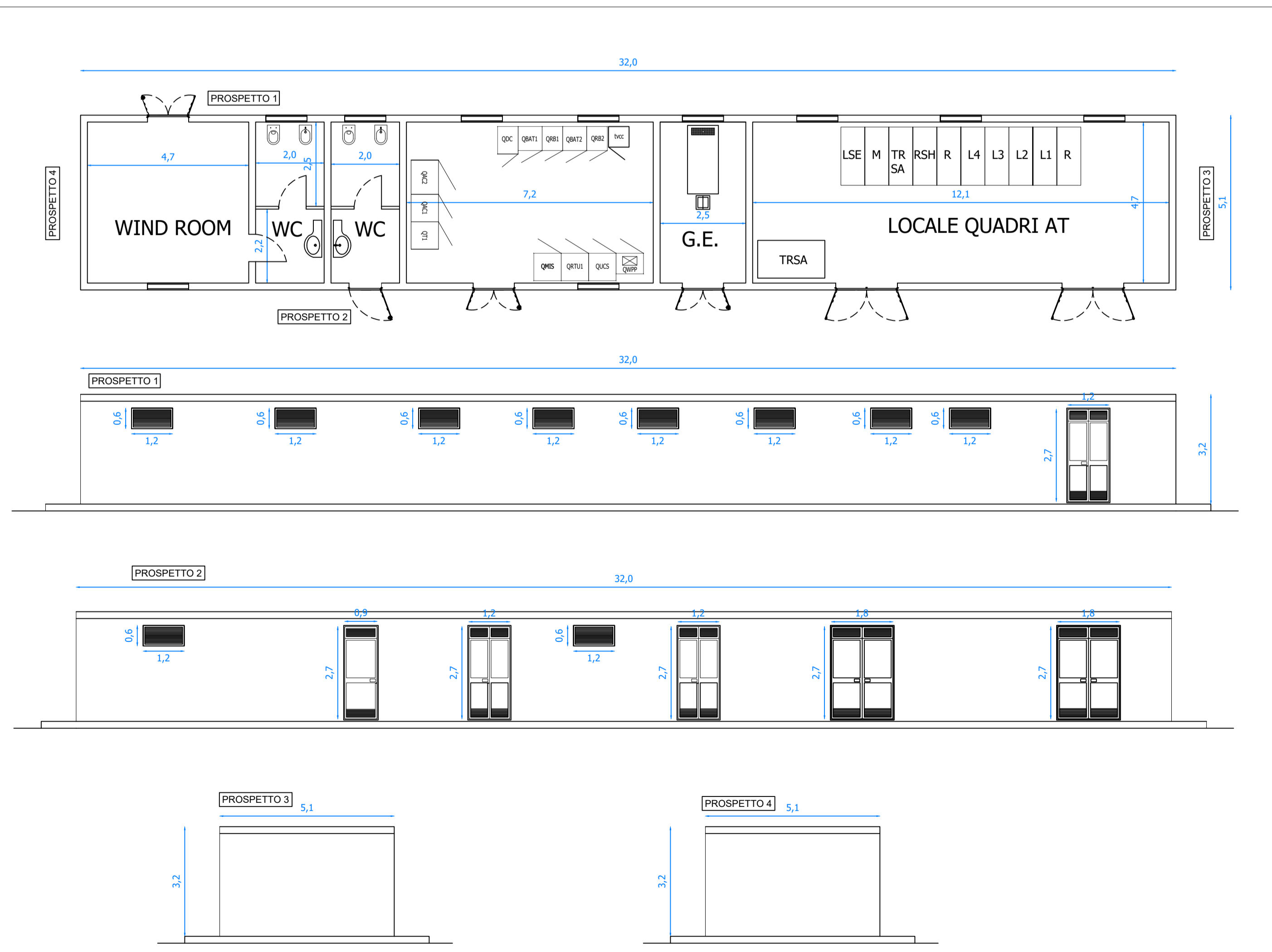
**Responsabile commessa**

ing. Danilo POMONIO

TAVOLA	TITOLO	COMMESSA	TIPOLOGIA
<b>E03</b>	<b>PLANIMETRIE, SEZIONI E PROFILI CABINA UTENTE</b>	<b>22116</b>	<b>D</b>
REVISIONE		CODICE ELABORATO	
<b>00</b>		<b>DW22116D-E02</b>	
FOGLIO		SOSTITUISCE	SOSTITUITO DA
<b>1/1</b>		CODICE ELABORATO	CODICE ELABORATO
REV	DATA	MODIFICA	DISEGNATO
00	29/10/2022	Emissione	Lapenna
01			Mancini
02			Pomponio
03			
04			
05			



Planimetria cabina utente - Scala 1:100



Prospetti fabbricato - Scala 1:100