

PROGETTO DEFINITIVO PER LA REALIZZAZIONE DI UN PARCO EOLICO NEI COMUNI DI GANGI (PA) E CALASCIBETTA (EN)



Tecnico
ing. Danilo POMPONIO

Collaborazioni (o altre cariche)

ing. Milena MIGLIORICO
ing. Giulia CARELLA
ing. Valentina SAMMARTINO
ing. Tommaso MANCINI
ing. Fabio MASTROSERIO
ing. Martino LAPELNA
ing. Margherita DEBERNARDIS
ing. Miriam MATARRESE
ing. Antonio SANTANDREA
ing. Nunzia ZECCHILLO
ing. Mariano MARSELLA
ing. Giuseppe Federico ZINGARELLI
ing. Dionisio STAFFIERI

Responsabile commessa
ing. Danilo POMPONIO

TAVOLA	TITOLO	COMMESSA	TIPOLOGIA
V05	INQUADRAMENTO SU PIANO TERRITORIALE PROVINCIALE	22116	D
REVISIONE		CODICE ELABORATO	
00		DW22116D-V05	
FOGLIO		SOSTITUISCE	SOSTITUITO DA
1/3			
REV	DATA	MODIFICA	DESCRIZIONE
00	29/10/2022	Emissione	
01			
02			
03			
04			
05			

LEGENDA

	Aerogeneratori		Viabilità di nuova realizzazione
	Piazzola definitiva		Adeguamenti stradali temporanei
	Piazzola temporanea		Stazione Terna "Villanova"
	Cavidotto interno AT		Cabina utente
	Cavidotto esterno AT		Limiti comunali
	Adeguamenti stradali		Limiti provinciali

Piano Territoriale Provinciale - Provincia di Palermo

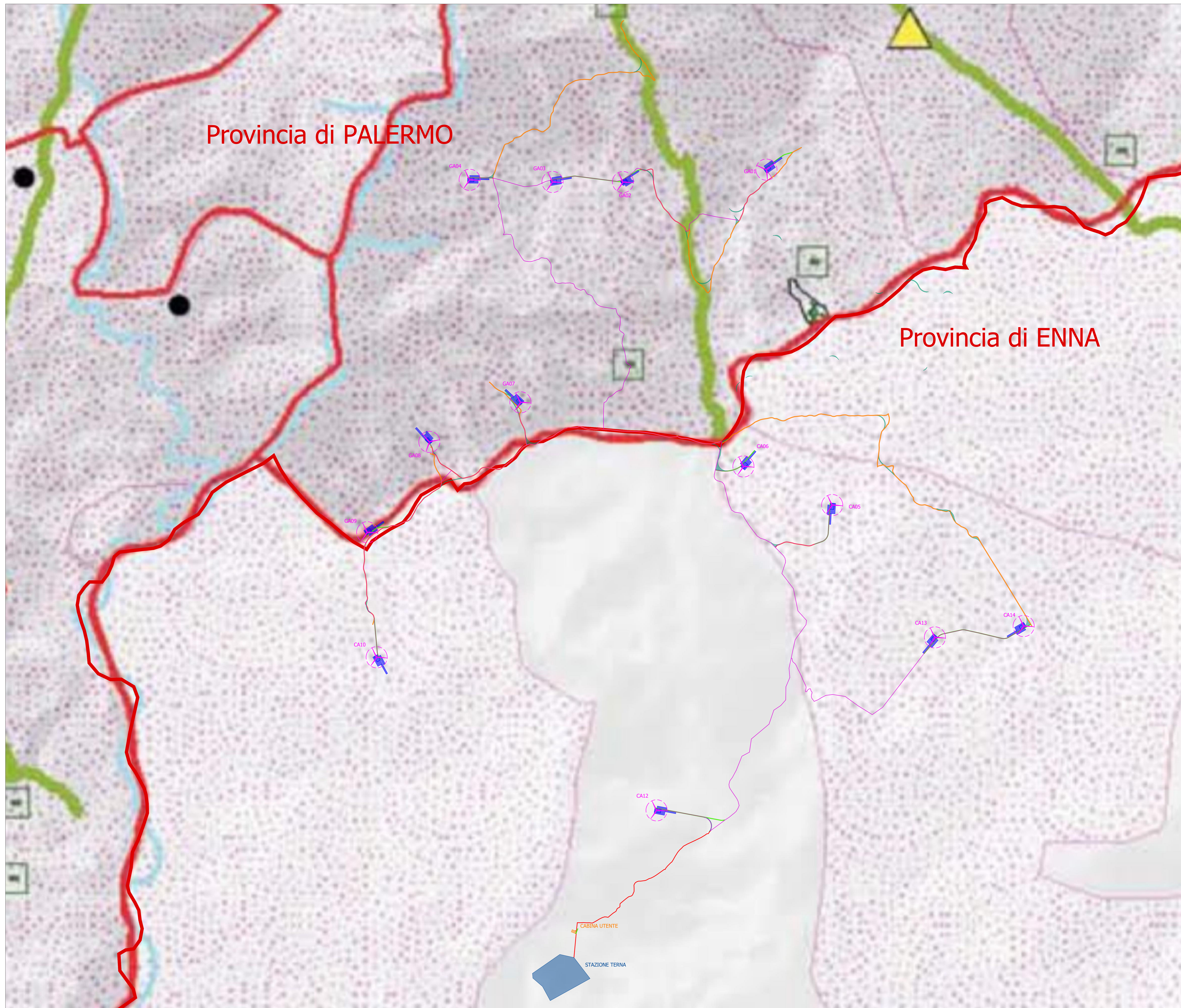
QUADRO PROPOSITIVO CON VALENZA STRATEGICA
SISTEMA NATURALISTICO AMBIENTALE - tav. 4

Il sistema integrato dei parchi territoriali e degli ambiti archeologici e naturalistici
Ambiti naturalistici

Vincolo idrogeologico

Il sistema agricolo ambientale

- La rete delle trazzere demaniali
- D1 - Aziende, bagli, casali, fattorie, masserie, etc.
- B2 - Cappelle, chiese



PROGETTO DEFINITIVO PER LA REALIZZAZIONE DI UN PARCO EOLICO NEI COMUNI DI GANGI (PA) E CALASCIBETTA (EN)



Tecnico
ing. Danilo POMPONIO

Collaborazioni (o altre cariche)

ing. Milena MIGLIONICO
ing. Giulia CARELLA
ing. Valentina SAMMARTINO
ing. Tommaso MANCINI
ing. Fabio MASTROSERIO
ing. Martino LAPESINA
ing. Margherita DEBERNARDIS
ing. Miriam MATARSESE
ing. Antonio SANTANDREA
ing. Nunzia ZECCHILLO
ing. Mariano MARSELLA
ing. Giuseppe Federico ZINGARELLI
ing. Dionisio STAFFIERI

Responsabile commessa

ing. Danilo POMPONIO

TAVOLA	TITOLO	COMMESSA	TIPOLOGIA
V05	INQUADRAMENTO SU PIANO TERRITORIALE PROVINCIALE	22116	D
REVISIONE		CODICE ELABORATO	
00	Provincia di Palermo	DW22116D-V05	
FOGLIO		SOSTITUISCE	SOSTITUITO DA
2/3		Nome file	Scala
REV	DATA	DESCRIZIONE	APPROVATO
00	29/10/2022	Emissione	Zecchillo Miglionico Pomponio
01			
02			
03			
04			
05			

LEGENDA

	Aerogeneratori		Viabilità di nuova realizzazione
	Piazzola definitiva		Adegamenti stradali temporanei
	Piazzola temporanea		Stazione Terna "Villanova"
	Cavidotto interno AT		Cabinata utente
	Cavidotto esterno AT		Limiti comunali
	Adegamenti stradali		Limiti provinciali

Piano Territoriale Provinciale - Provincia di Palermo

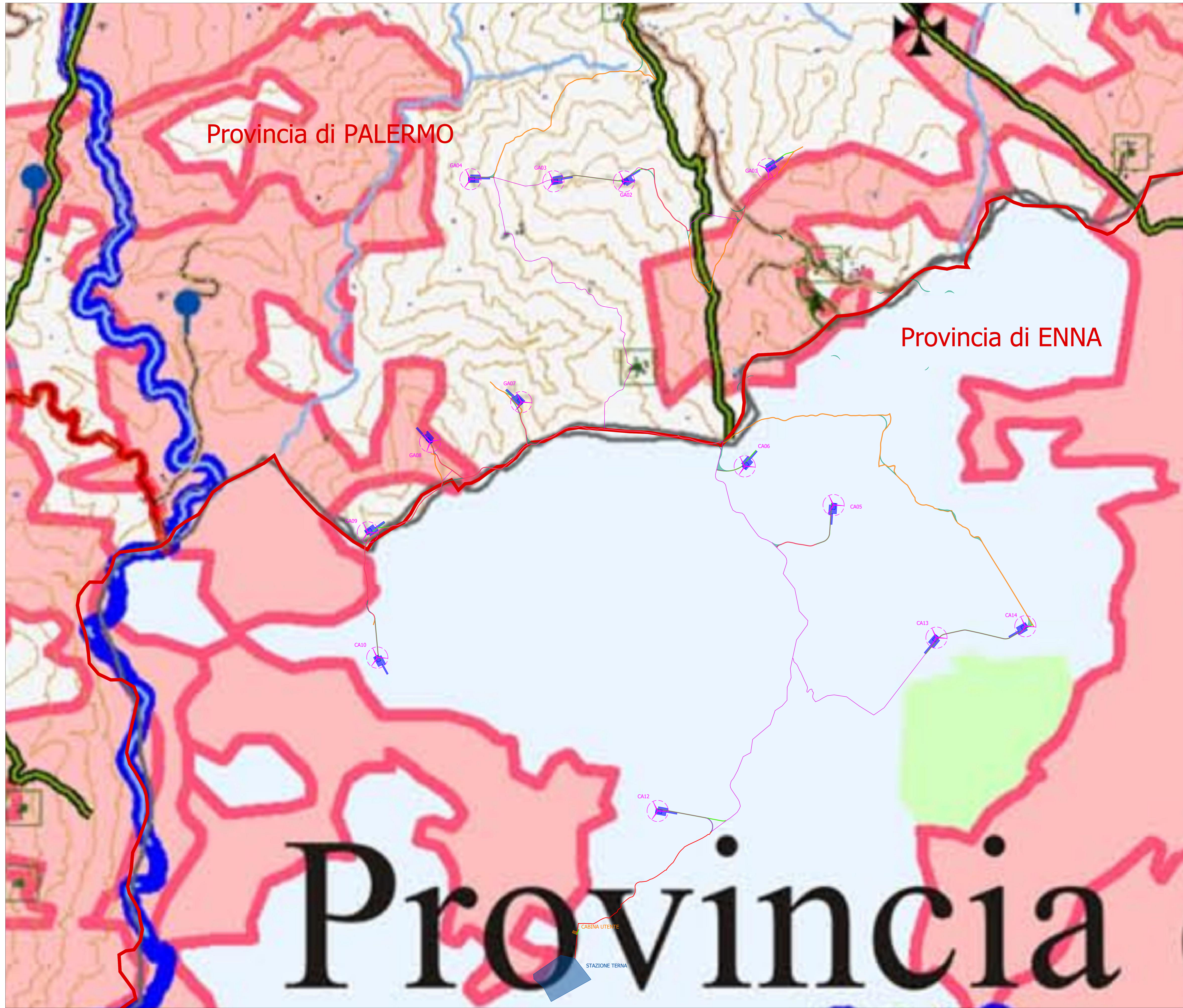
QUADRO PROPOSITIVO CON VALENZA STRATEGICA

SISTEMA NATURALISTICO AMBIENTALE - tav. 8

Elementi di costruzione di una rete ecologica provinciale

Corridoi di connessione ("corridoi ecologici", o aree di collegamento ecologico o "green/blu ways")

Rete delle trazzere demaniali



PROGETTO DEFINITIVO PER LA REALIZZAZIONE DI UN PARCO EOLICO NEI COMUNI DI GANGI (PA) E CALASCIBETTA (EN)



Tecnico

ing. Danilo POMPONIO

Collaborazioni (o altre cariche)

ing. Milena MIGLIONICO
 ing. Giulia CARELLA
 ing. Valentina SAMMARITINO
 ing. Tommaso MANCINI
 ing. Fabio MASTROSERIO
 ing. Martino LAPESINA
 ing. Margherita DEBERNARDIS
 ing. Miriam MATARRESE
 ing. Antonio SANTANDREA
 ing. Nunzia ZECCHILLO
 ing. Mariano MARSELLA
 ing. Giuseppe Federico ZINGARELLI
 ing. Dionisio STAFFIERI

Responsabile commessa

ing. Danilo POMPONIO

TAVOLA	TITOLO	COMMESSA	TIPOLOGIA
V05	INQUADRAMENTO SU PIANO TERRITORIALE PROVINCIALE	22116	D
REVISIONE		CODICE ELABORATO	
00		DW22116D-V05	
FOGLIO		SOSTITUISCE	SOSTITUITO DA
3/3			
REV	DATA	DESCRIZIONE	SCALA
00	29/10/2022	Emissione	
01			
02			
03			
04			
05			

LEGENDA

	Aerogeneratori		Viabilità di nuova realizzazione
	Plazzola definitiva		Adeguamenti stradali temporanei
	Plazzola temporanea		Stazione Terna "Villanova"
	Cavidotto interno AT		Cabina utente
	Cavidotto esterno AT		Limiti comunali
	Adeguamenti stradali		Limiti provinciali

Piano Territoriale Provinciale - Provincia di Palermo

QUADRO PROPOSITIVO CON VALENZA STRATEGICA
 SISTEMA NATURALISTICO AMBIENTALE - tav. 9

Territori agricoli

Seminativo

