

PROGETTO DEFINITIVO PER LA REALIZZAZIONE DI UN PARCO EOLICO NEI COMUNI DI GANGI (PA) E CALASCIBETTA (EN)



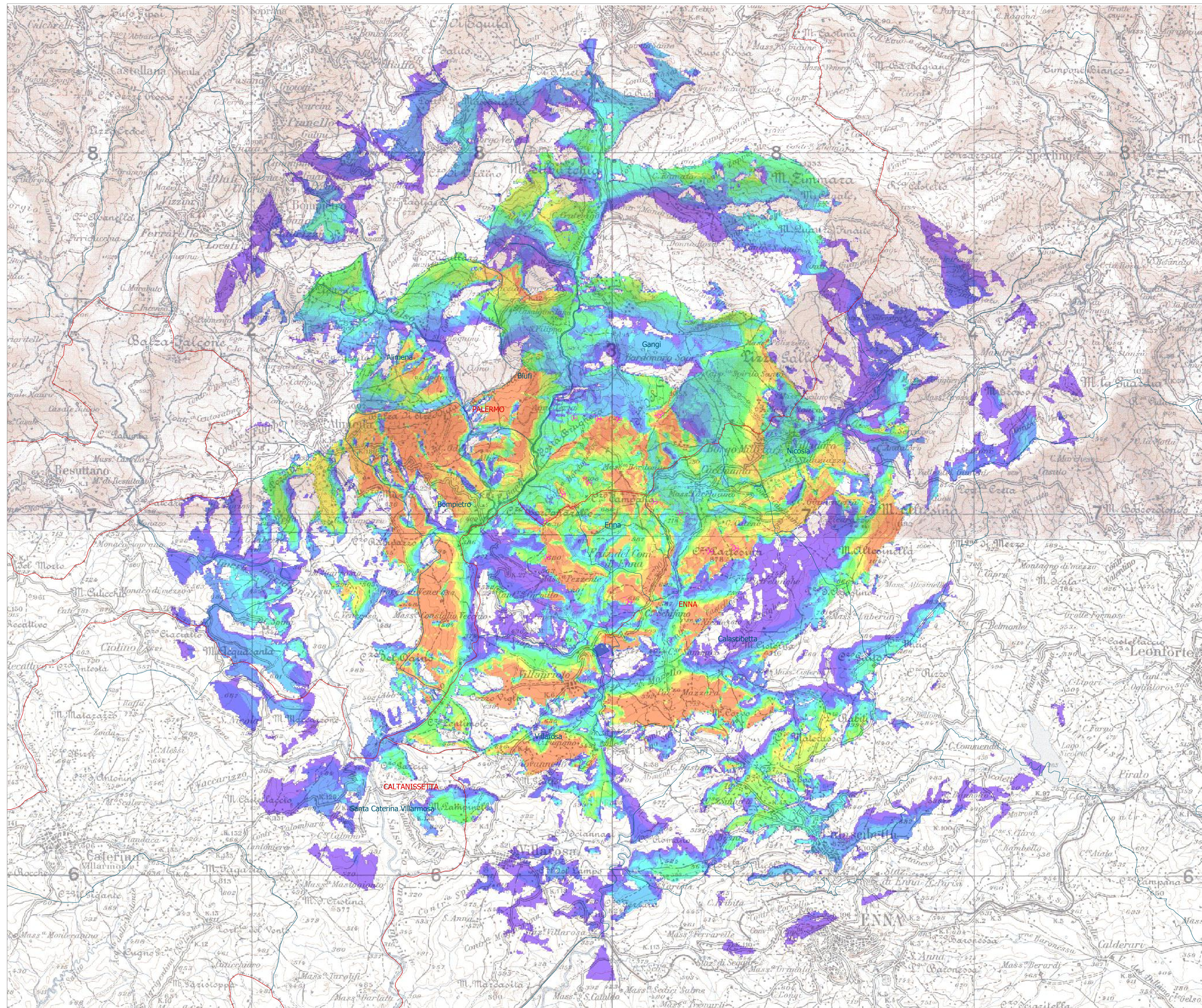
Tecnico
ing. Danilo POMPONIO

Collaborazioni (o altre cariche)
ing. Milena MIGLIORICO
ing. Giulia CARELLA
ing. Valentina SAMMARITINO
ing. Tommaso MANCINI
ing. Fabio MASTROSERIO
ing. Mario LAVENNA
ing. Margherita DEBERNARDIS
ing. Miriam MATARESE
ing. Nunzia ZECCHILLO
ing. Mariano MARSELLA
ing. Giuseppe Federico ZINGARELLI
ing. Dionisio STAFFIERI

Responsabile commessa
ing. Danilo POMPONIO

TAVOLA	TITOLO	COMMESSA	TIPOLOGIA
V09	CARTA DELLA VISIBILITA' GLOBALE DEL PARCO EOLICO-ZVI	22116	D
REVISIONE		CODICE ELABORATO	
00		DW22116D-V09	
FOGLIO		SOSTITUISCE	ISOSTITUITO DA
1/1			
REV	DATA	DESCRIZIONE	MODIFICA
00	29/10/2023	Emissione	
01			
02			
03			
04			
05			

- LEGENDA**
- Aerogeneratori
 - Limiti comunali
 - Limiti provinciali



WTG visibili

