

PROGETTO DEFINITIVO PER LA REALIZZAZIONE DI UN PARCO EOLICO NEI COMUNI DI GANGI (PA) E CALASCIBETTA (EN)



Tecnico
Ing. Danilo POMPONIO

Collaborazioni (o altre cariche)

Ing. Miroslav MEGLIORICO
Ing. Giulio CARELLA
Ing. Valeria SAMMARTINO
Ing. Tommaso MANCINI
Ing. Fabio MASTROSERIO
Ing. Martino LAPENNA
Ing. Margherita DEBERNARDIS
Ing. Miriam MATARRESE
pianif. terr. Antonio SANTANDREA
Ing. Nunzio ZECCHILLO
Ing. Mariano MARSEGLIA
Ing. Giuseppe Federico ZINGARELLI
Ing. Dionisio STAFFERI

Responsabile commessa

Ing. Danilo POMPONIO

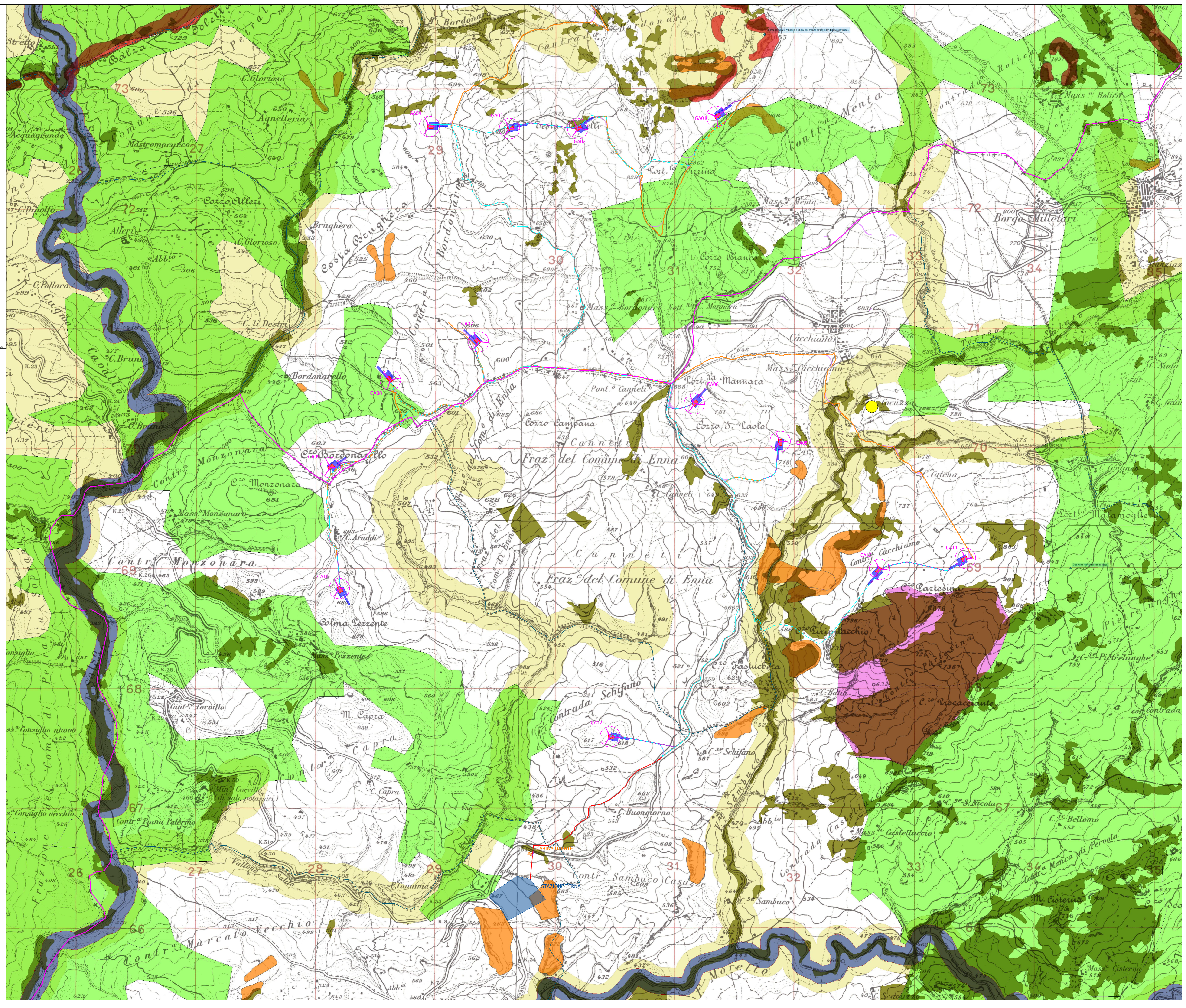
TAVOLA	TITOLO	COMMESSA	TIPOLOGIA
V24	Carta delle aree non idonee per gli impianti eolici (D.P. 10 Ottobre 2017)	22116	D
REVISIONE		CODICE ELABORATO	
00		DW22116D-V24	
FOGLIO		SOSTITUISCE	SOSTITUITO DA
1/2		CODICE ELABORATO	CODICE ELABORATO
REV	DATA	NOME FILE	SCALA
01	29/10/2022	DW22116D-V24.dwg	1:10.000
02		DESIGNATO	CONTROLLATO
03		Autore	Relatore
04			Approvato
05			

LEGENDA

	Aerogeneratori		Viabilità di nuova realizzazione
	Piazzola definitiva		Adeguamenti stradali temporanei
	Piazzola temporanea		Stazione Tema "Villanova"
	Cavidotto interno AT		Cabina utente
	Cavidotto esterno AT		Limiti comunali
	Adeguamenti stradali		Limiti provinciali

Aree non idonee

	Beni paesaggistici D.Lgs. 42/04
	Pietre da guado (stepping stones)
	Aree di collegamento (corridoi ecologici) - Corridorio lineare
	Aree di collegamento (corridoi ecologici) - Corridorio diffuso
	Carta forestale D.Lgs. 227/01
	Pericolosità geomorfologica P3
	Pericolosità geomorfologica P4
	Siti di interesse archeologico
	Geositi regionali



PROGETTO DEFINITIVO PER LA REALIZZAZIONE DI UN PARCO EOLICO IN LOCALITÀ DI CONCORDI GANGI (PA) E CALASCIBETTA (EN)



Tecnico
Ing. Danilo POMPONIO

Collaborazioni (o altre cariche)

- Ing. Milena MIGLIORICO
- Ing. Giulia CARELLA
- Ing. Valentina SAMMARTINO
- Ing. Tommaso MANCINI
- Ing. Fabio MASTROSERIO
- Ing. Martino LAPENNA
- Ing. Margherita DESERWARDIS
- Ing. Miriam MATARRESE
- plantif. terr. Antonio SANTANDREA
- Ing. Nazzario ZECCHILLO
- Ing. Mariano MARSEGLIA
- Ing. Giuseppe Federico ZINGARELLI
- Ing. Dionisio STAFFIERI

Responsabile commessa
Ing. Danilo POMPONIO

TAVOLA	TITOLO	COMMESSA	TIPOLOGIA		
V24	Carta delle aree non idonee per gli impianti eolici (D.P. 10 Ottobre 2017)	22116 D			
REVISIONE		CODICE ELABORATO			
00		DW22116D-V24			
FOGLIO		SOSTITUISCE	SOSTITUITO DA		
2/2		CODICE ELABORATO	CODICE ELABORATO		
		NOME FILE	SCALA		
		DW22116D-V24.dwg	1:10.000		
REV	DATA	MODIFICA	DISEGNATO	CONTROLLATO	APPROVATO
00	29/10/2012	Emissione	Matrese	Migliorico	Pomponio
01					
02					
03					
04					
05					

- LEGENDA**
- Aerogeneratori
 - Piazzola definitiva
 - Piazzola temporanea
 - Cavidotto interno AT
 - Cavidotto esterno AT
 - Adeguamenti stradali
 - Viabilità di nuova realizzazione
 - Adeguamenti stradali temporanei
 - Stazione Terna "Villanova"
 - Cabina utente
 - Limiti comunali
 - Limiti provinciali

- Siti di particolare attenzione**
- Vincolo idrogeologico
 - Pericolosità geomorfologica P0
 - Pericolosità geomorfologica P1
 - Pericolosità geomorfologica P2
 - Siti di attenzione geomorfologica

