

REALIZZAZIONE DI UN IMPIANTO EOLICO DELLA POTENZA DI CIRCA 52,8 MW IN AGRO DI GUAGNANO (LE) E SAN DONACI (BR), CON OPERE CONNESSE ALLA SE DI ERCHIE (BR)



Tecnico
ing. Danilo POMPONIO

Collaborazioni

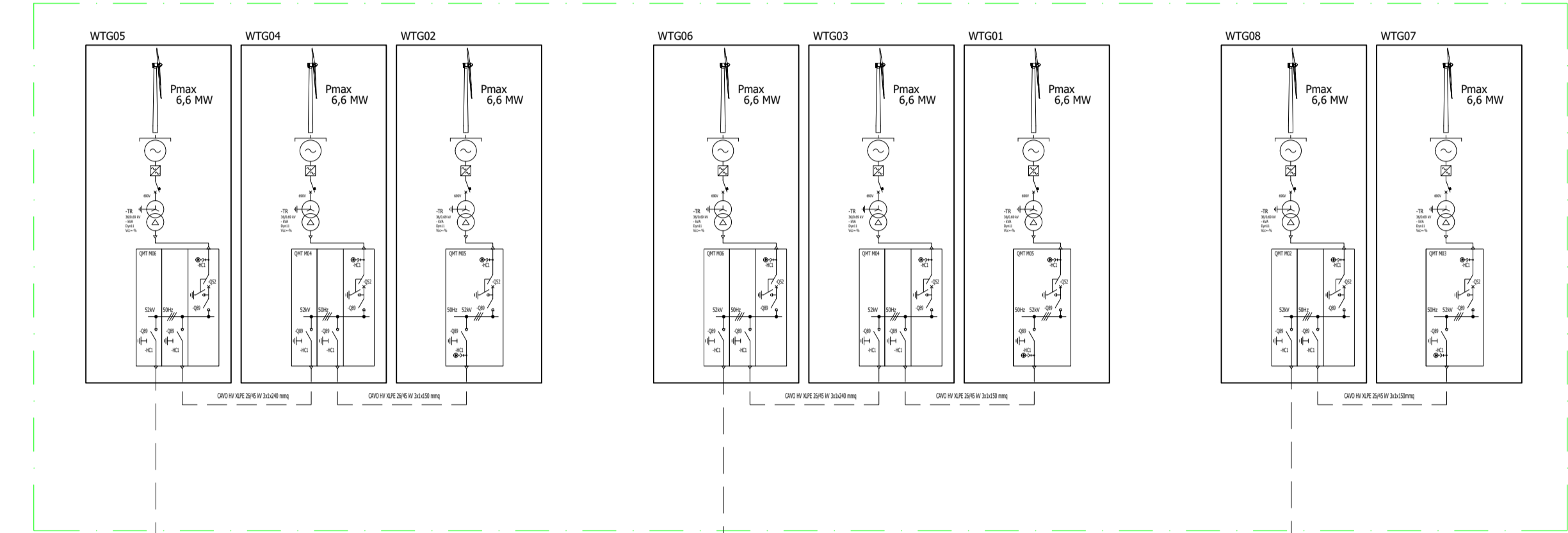
ing. Milena MIGLIONICO
ing. Giulia CARELLA
ing. Valentina SAMMARTINO
ing. Tommaso MANCINI
ing. Fabio MASTROSERIO
ing. Martino LAPENNA
ing. Margherita DEBERNARDIS
arch. Angela LA RICCIA
pianif. terr. Antonio SANTANDREA
ing. Nunzia ZECCHILLO
ing. Mariano MARSEGLIA
ing. Giuseppe Federico ZINGARELLI
ing. Dionisio STAFFIERI

Responsabile commessa
ing. Danilo POMPONIO

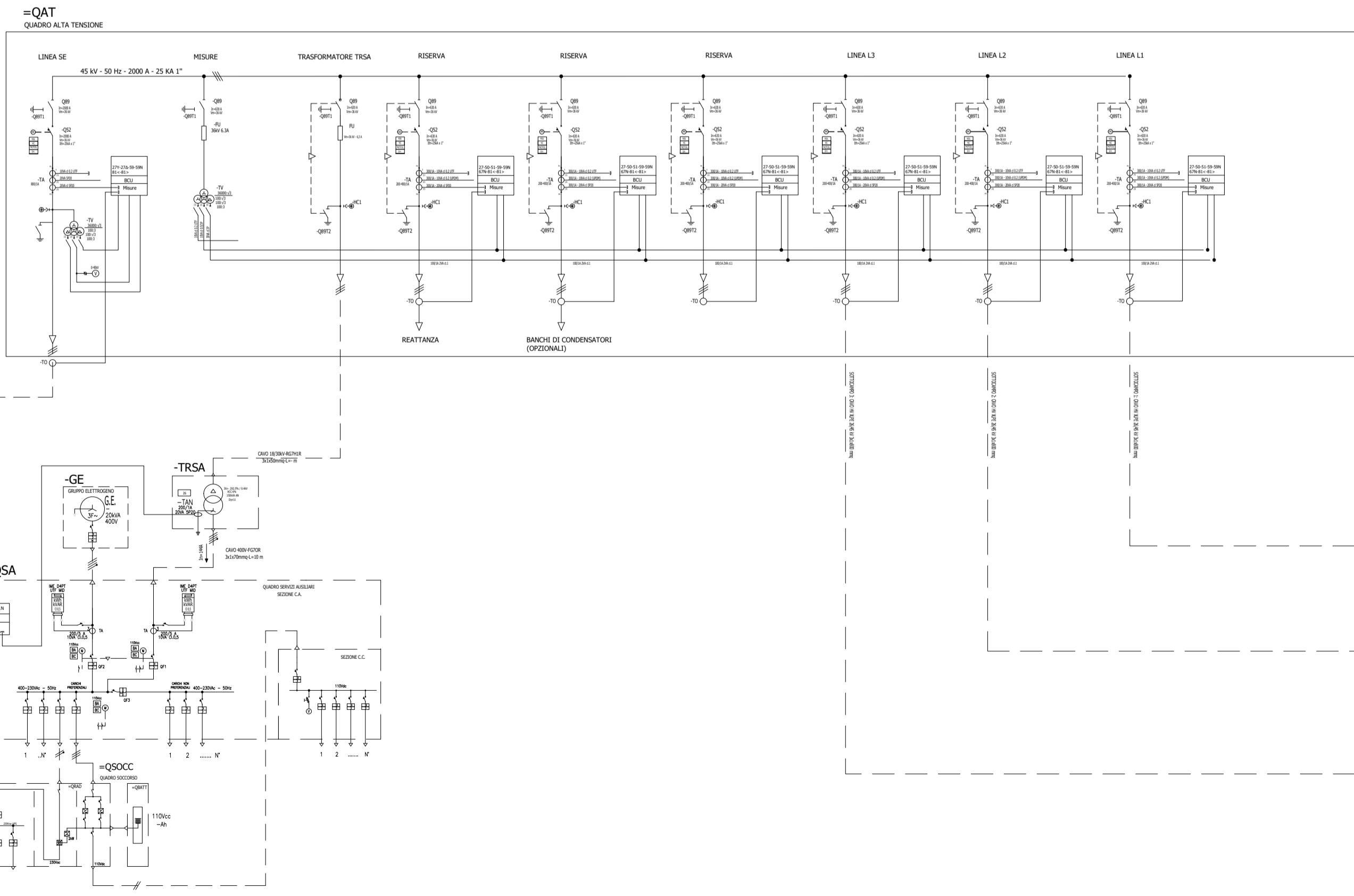
TAVOLA	TITOLO	COMMESSA	TIPOLOGIA		
E01	SCHEMA ELETTRICO UNIFILARE DELL'IMPIANTO	22015	D		
REVISIONE		CODICE ELABORATO			
00		DW22015D-E01			
FOGLIO		SOSTITUISCE	SOSTITUITO DA		
1/1		CODICE ELABORATO	CODICE ELABORATO		
REV	DATA	MODIFICA	NOME FILE	SCALA	
00	20/09/2022	Emissione	DW22015D-E01.dwg	-	
01			DISEGNATO	CONTROLLATO	APPROVATO
02			Lapenna	Mancini	Pomponio
03					
04					
05					

Disegno elaborato con sistema CAD. E' vietata la modifica manuale. Mod. P-0001 rev.4 18.12.2020

PARCO EOLICO



CABINA UTENTE



Alla stazione Terna
CAVO HV XLPE 26/45 kV 2x3x1800 mmq

Note:
1. TUTTE LE CARATTERISTICHE TECNICHE DELLE APPARECCHIATURE SONO DA CONSIDERARSI PRELIMINARI E SARANNO VERIFICATE IN FASE DI PROGETTAZIONE ESECUTIVA.