

WPD Salentina S.r.l.

P. IVA 16496441003
Corso d'Italia 83, 00198 Roma

REALIZZAZIONE DI UN IMPIANTO EOLICO DELLA POTENZA DI CIRCA 52,8 MW IN AGRO DI GUAGNANO (LE) E SAN DONACI (BR), CON OPERE CONNESSE ALLA SE DI ERCHIE (BR)



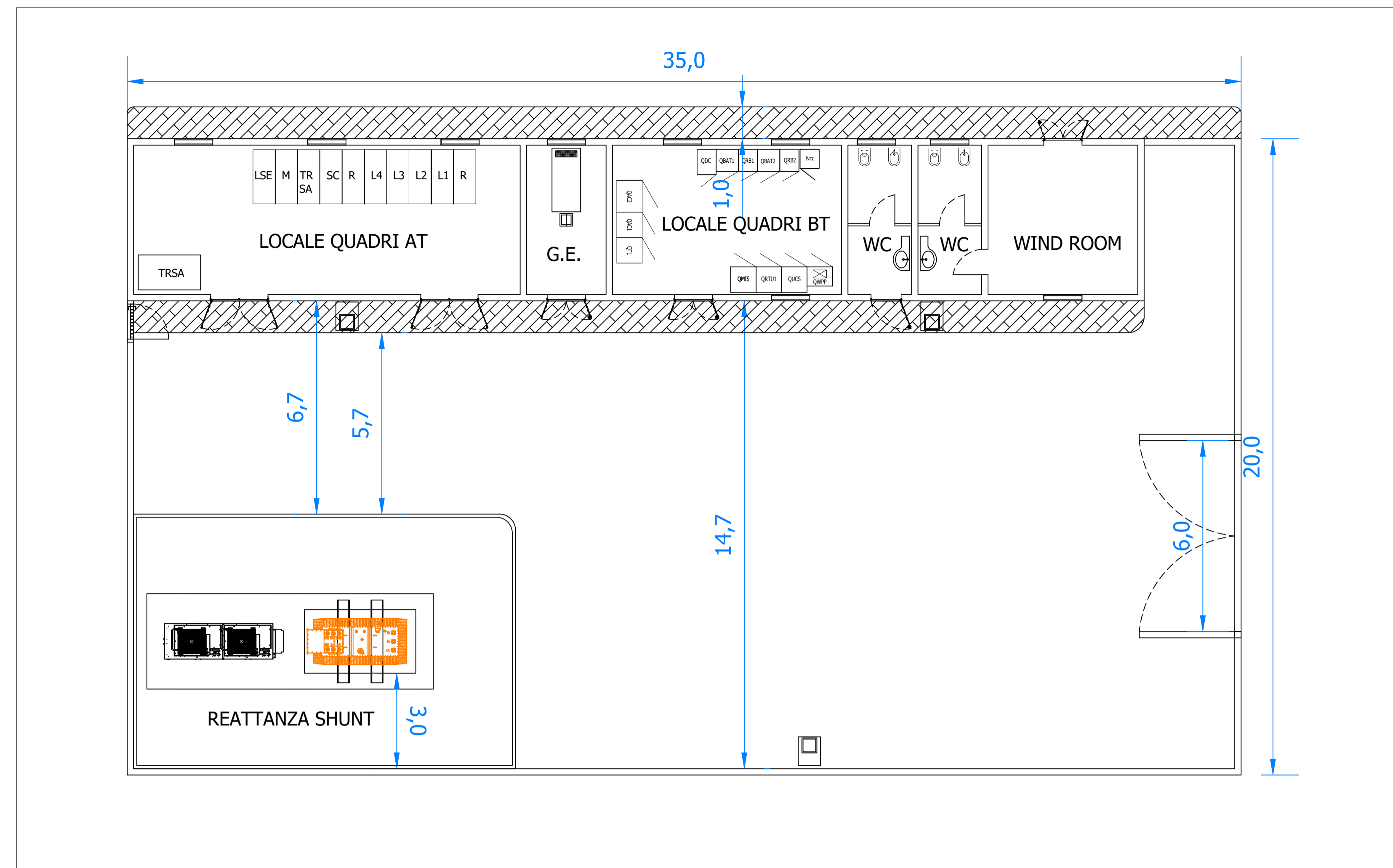
Tecnico
ing. Danilo POMPONIO

Collaborazioni

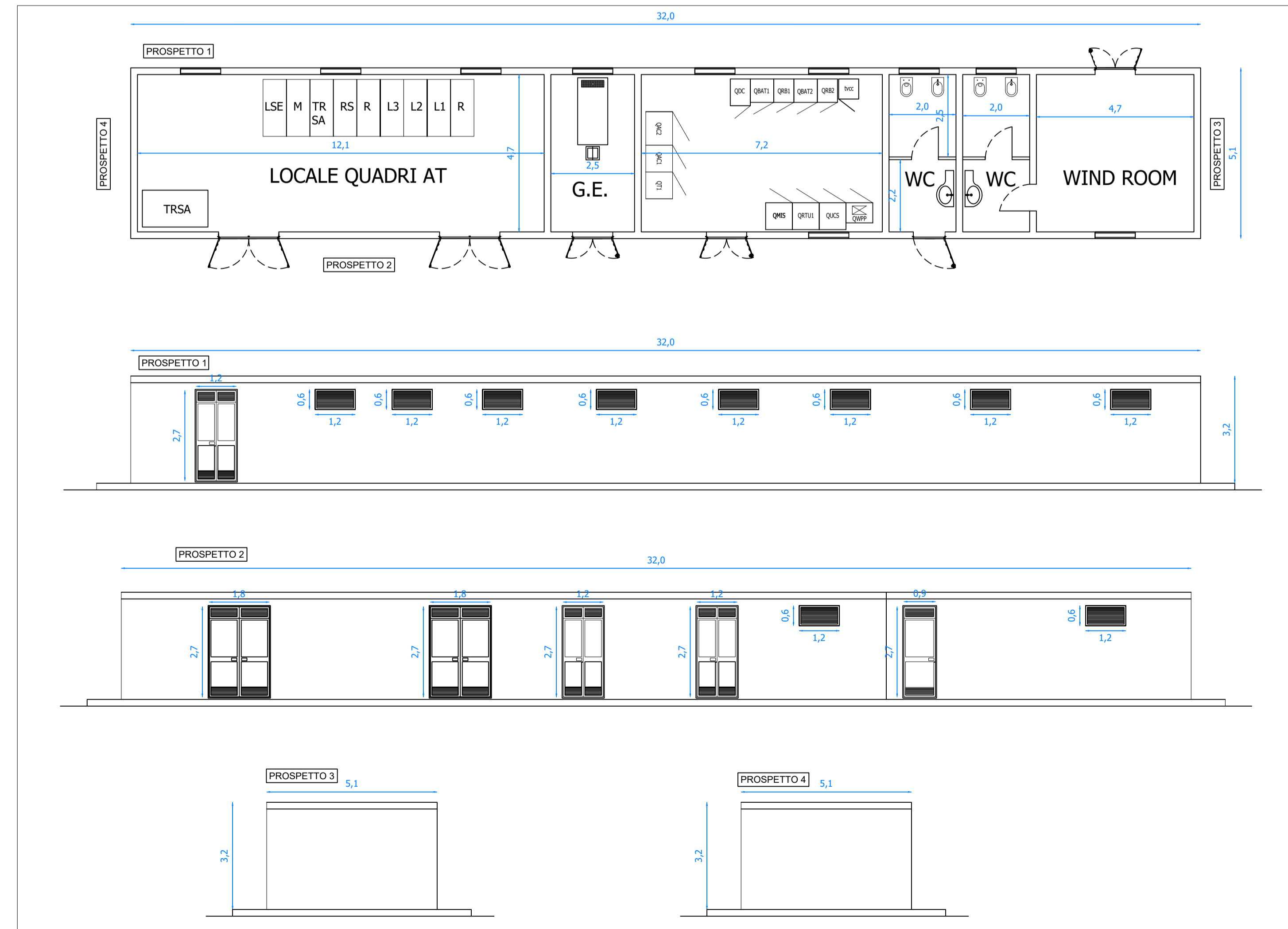
ing. Milena MIGLIONICO
ing. Giulia CARELLA
ing. Valentina SAMMARTINO
ing. Tommaso MANCINI
ing. Fabio MASTROSERIO
ing. Martino LAPENNA
ing. Margherita DEBERNARDIS
arch. Angela LA RICCIA
planif. terr. Antonio SANTANDREA
ing. Nunzia ZECCHILLO
ing. Mariano MARSEGLIA
ing. Giuseppe Federico ZINGARELLI
ing. Dionisio STAFFIERI

Responsabile commessa
ing. Danilo POMPONIO

TAVOLA	TITOLO	COMMESSA	TIPOLOGIA
E05	PIANTA E PROSPETTI EDIFICIO CABINA UTENTE	22015	D
REVISIONE		CODICE ELABORATO	
00		DW22015D-E05	
FOGLIO		SOSTITUISCE	SOSTITUITO DA
1/1		---	---
REV	DATA	MODIFICA	
00	12/09/2022	Emissione	
01			
02			
03			
04			
05			



Planimetria cabina utente



Prospetti fabbricato